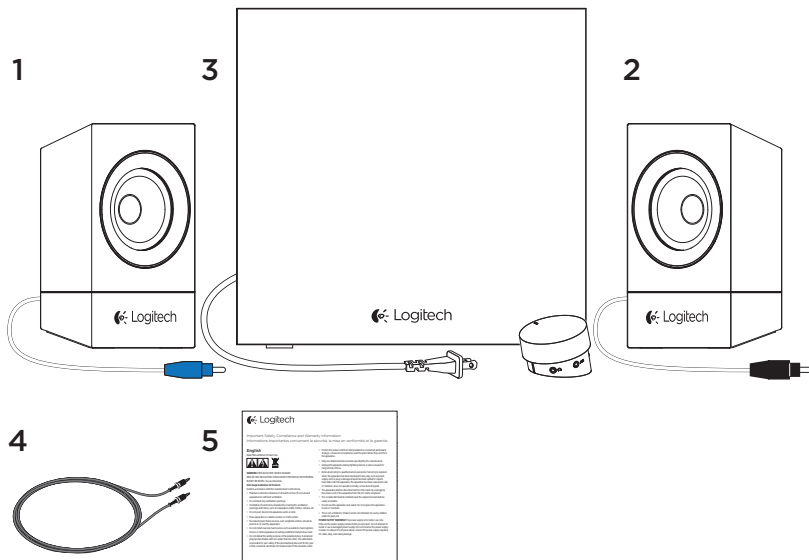




Logitech Z533 kõlarisüsteem

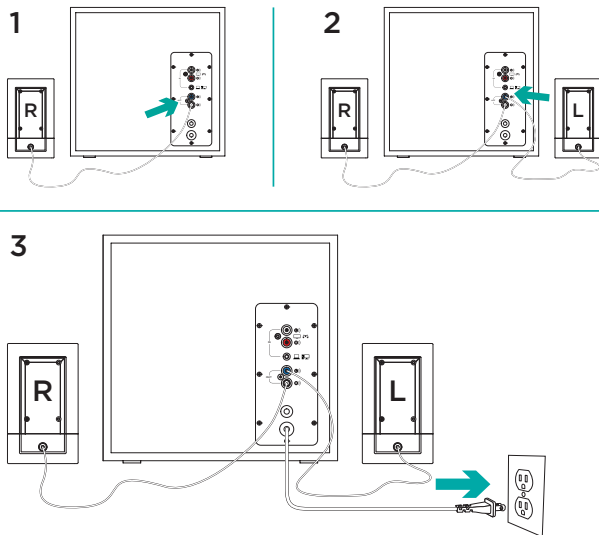




1. Vasak kõlar
2. Parem kõlar
3. Basskõlar (k.a. juhtpult)

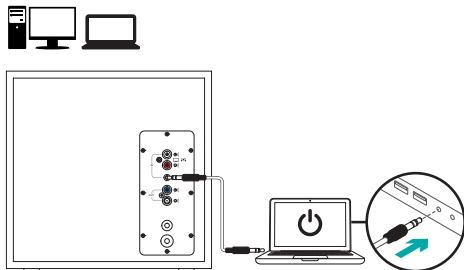
4. 3.5mm juhe
5. Dokumentatsioon

## Paigaldamine

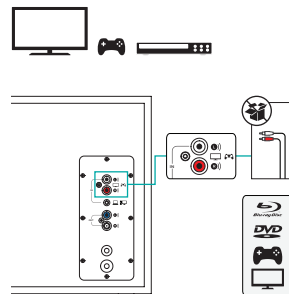


1. Sisestage parem kõlar basskõlari musta sisendisse
2. Sisestage vasak kõlar basskõlari sinisesse sisendisse
3. Sisestage voolujuhe seinakontakti

## 4A



## 4B



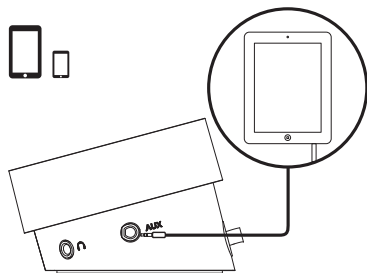
4. A. Kui teie seadmel on 3.5mm helisisend:

- Ühendage basskõlar ja seade kaasasoleva 3.5mm kaabliga-

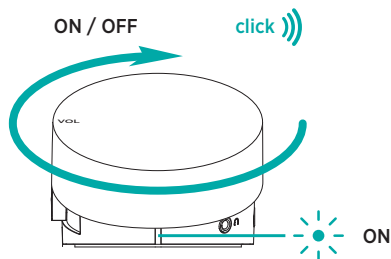
B. Kui teie seadmel on RCA helisisend:

- Sisestage RCA kaabel basskõlarisse(RCA kaablit pole komplektiga kaasas ja tuleb osta eraldi)
- Ühendage RCA kaabli teine pool oma seadme RCA sisendisse (TV, konsool vm.)

4C



5

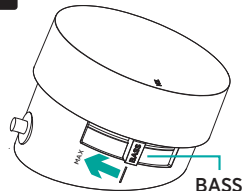
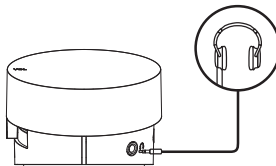
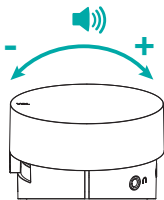


C. Kui teie seadmel on 3.5mm helisisend

- Ühendage 3.5mm juhtmega omavahel seade ja komplekti juhtpult.

5. Sülitage oma Z533 kõlarisüsteem sisse keerates helitugevuse nuppu päripäeva.  
Sisselülitudes kuulete "klikki". (samuti süttib LED indikaator)

## Funktsioonid



### HELITUGEVUSE REGULEERIMINE

Reguleeriga oma Z533 kõlarisüsteem helitugevust juhtpuldi pealmisel osal oleva pöördnupuga. (HELITUGEVUS ÜLES - keerake nuppu päripäeva; HELITUGEVUS ALLA - pöörake nuppu vastupäeva).



### KÕRVAKLAPPIDE KASUTAMINE

Enamik 3.5mm kõrvaklappe saate kasutada ühendades need juhtpuldile asuvasse kõrvaklappide sisendisse.



### BASSI HELITUGEVUSE REGULEERIMINE

Et reguleerida oma Z533 kõlarisüsteemi bassiheli taset, liigutage liugnuppu juhtpuldi küljel.

- Liigutage seda päripäeva, et helitaset tõsta.
- Liigutage seda vastupäeva, et helitaset langetada.



[www.logitech.com/support/z533](http://www.logitech.com/support/z533)

© 2015 Logitech. All rights reserved. Logitech, the Logitech logo, and other Logitech marks are owned by Logitech and may be registered. Registered in the U.S. and other countries. All other trademarks are the property of their respective owners. Logitech assumes no responsibility for any errors that may appear in this manual. Information contained herein is subject to change without notice.

© 2015 Logitech. Tous droits réservés. Logitech, le logo Logitech et les autres marques Logitech sont la propriété exclusive de Logitech et sont susceptibles d'être des marques déposées. Toutes les autres marques sont la propriété exclusive de leurs détenteurs respectifs. Logitech décline toute responsabilité en cas d'erreurs dans ce manuel. Les informations énoncées dans le présent document peuvent faire l'objet de modifications sans avis préalable.

621-000607.002