

Charly

floor / little

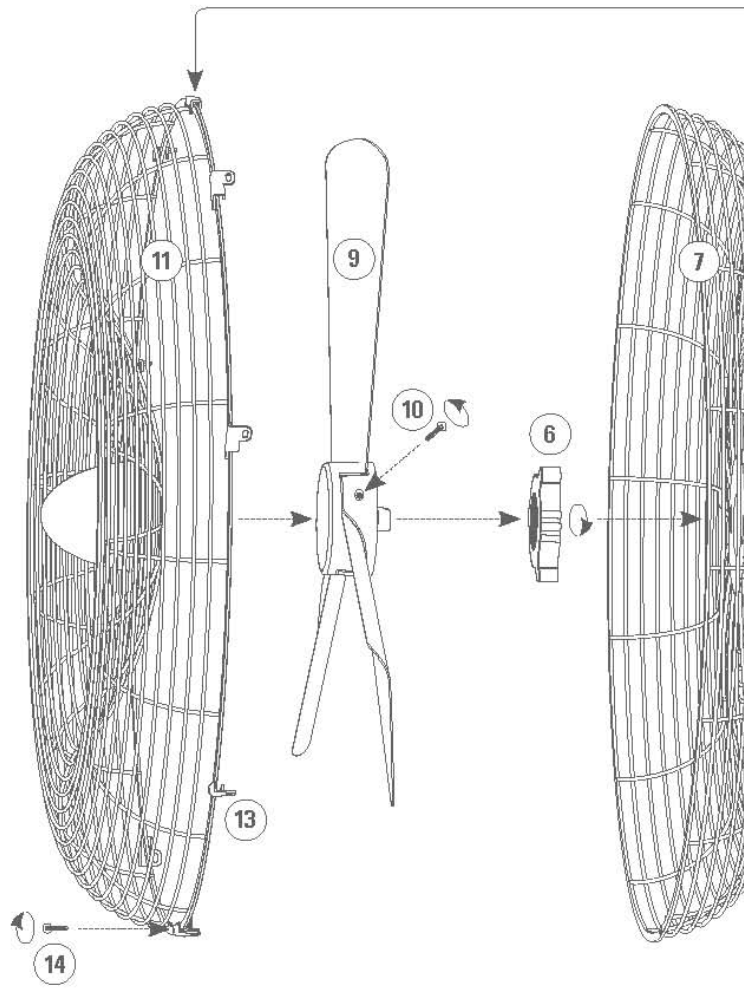
Kasutusjuhend



Stadler Form[®]

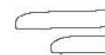
Charly

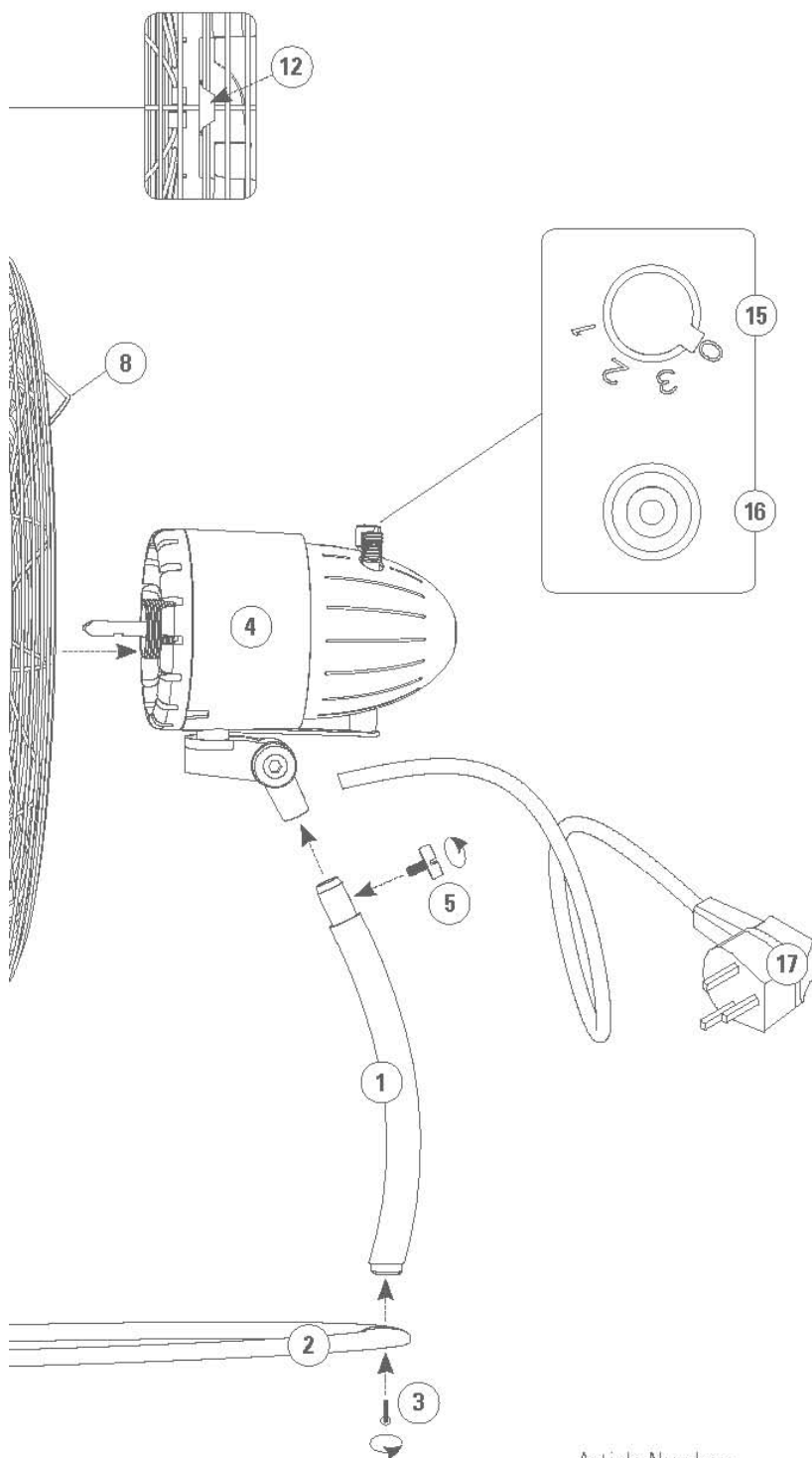
floor / little



2 ANNEES DE GARANTIE • 2 JAHRE GARANTIE • 2 YEARS WARRANTY

2





Article Number:
 Charly floor C-050
 Charly little C-040

Download instruction manual:
www.stadlerform.ch/Charly

Palju õnne, ostsite suurepärase ventilaatori CHARLY!

Nii nagu kõigi elektriliste kodumasinate puhul, tuleb ka selle ventilaatori eest hoolt kanda, et vigastusi, tuleohtu või seadme rikkumist vältida. Enne ventilaatori esmakordset kasutamist lugege kasutusjuhendit ning järgige seadmel olevaid ohutusnõuandeid!

Seadme kirjeldus

Seade koosneb järgmistest põhikomponentidest:

1. Tugijalg
2. Tugijala alus
3. Tugijala ning -aluse kinnitusmutter
4. Mootori korpus
5. Mootori korpuse ja ülemise tugijala kinnituspolt
6. Kaitsevõre kinnitusmutter
7. Tagumine kaitsevõre
8. Käepide
9. Tiiviku labad
10. Tiiviku kinnituspolt
11. Esimene kaitsevõre
12. Kaitsevõrede ühenduskamber
13. Kinnitusklambrid (Charly Floor 8 tk, Charly Little 7 tk)
14. Kinnituspolt
15. On/Off lüliti ja kiiruste regulaator (1-2-3)
16. Pöördliikumise lüliti (on/off)
17. Toitepistik

Olulised ohutusjuhised

Palun lugege kasutusjuhend enne ventilaatori CHARLY esimest kasutamist hoolikalt läbi ning hoidke see edaspidiseks kasutamiseks alles; vajadusel andke see edasi järgmisele omanikule. Stadler Form ei vastuta mistahes kahjustuste või kahjude eest, mis on tingitud kasutusjuhendi eiramisest.

Lubatud kasutusviis

Seadet võib kasutada kodus või kontoris üksnes selleks ettenähtud eesmärgil. Lubamatu kasutus ja/või seadme tehniline modifitseerimine võivad tekitada ohu teie elule ning tervisele.

Lubamatud kasutajad

Inimesed, kes pole kasutusjuhendiga tutvunud, lapsed ning ebakained ja narkojoobes isikud, võivad ventilaatorit kasutada üksnes järelevalve all.

Toide

Ühendage seade üksnes vahelduvvooluvõrku. Järgige seadme alaküljele märgitud pingeteavet.

Toitejuhe

- Ärge kasutage vigastatud pikendusjuhtmeid.
- Ärge tõmmake toitejuhet üle teravate servade ega laske sel kinni kiiluda.
- Ärge võtke pistikut pesast välja juhtmest tõmmates või märgade kätega.

Asukoht/hoidmine

Ärge kasutage seda seadet vanni, dušši või basseini lähedal (minimaalne kaugus 3 m). Asetage seade nii, et inimesed ei saaks seda vannist puudutada.

Ärge asetage seadet soojusallika lähedusse. Ärge jätke toitejuhet otsese kuumuse mõju ette (nt elektriplaadile, lahtise tule juurde, vastu triikraua talda, pliidile). Kaitske toitejuhet õli eest.

Hoolitsege selle eest, et seade oleks kasutamise ajal kindlal alusel ning ei oleks juhtmete otsa komistamise ohtu.

- Seade pole pritsmekindel.
- Ärge hoidke ega kasutage seadet välistingimustes.
- Hoiustage seadet kuivas kohas lastele kättesaamatuna (pakendis)

Seadme koostamine

Tähelepanu: Veenduge, et enne seadme kasutusele võtmist oleksid seadme kaitsevõred korralikult ühendatud. Veenduge, et kõik mutrid ja poldid oleksid korralikult kinnitatud!

- A. Eemaldage kinnitusmutter (3) tugijala (1) küljest. Asetage tugijalg (1) jala aluse (2) külge ning fikseerige kinnitusmutriga (3).
- B. Eemaldage kinnituspolt (5) tugijala (1) küljest. Paigaldage mootori korpus (4) tugijala (1) külge ning kinnitage kinnituspolt (5).
- C. Eemaldage kaitsevõre kinnitusmutter (6) mootori korpuse (4) küljest ning paigaldage tagumine kaitsevõre (7) mootori korpusele (4). Tagumise kaitsevõre paigaldusel veenduge, et kaitsevõre käepide asuks ülemises asendis. Seejärel kinnitage võre kinnitusmutter (6) tagasi mootori korpuse (4) külge ning fikseerige tagumise kaitsevõre (7) asend.
- D. Kinnitage ventilaatori tiivik (9) mootori korpusele (4) ning kinnitage tiivik nõrgalt kinnituskruviga (10). Pingutage seejärel kinnituskruvi (10) tugevamalt.
- E. Kinnitage esimene kaitsevõre (11) tagumisele kaitsevõrele (7). Veenduge, et esimesel ja tagumisel kaitsevõrel on ühendatud ühendusklamber (12) sarnaselt lk. 2 joonisele. Kinnitage esimene ja tagumise kaitsevõre 8 kinnitusklambriga (13) (või 7 kinnitusklambriga Charly Little'i puhul). Veenduge, et kõik kinnitusklambrid (13) on kinnitatud.
- F. Kinnitage esimene ja tagumine kaitsevõre (11 ja 7) kinnituspoldiga (14).

Seadme ülespanek ja kasutamine

1. Kui ventilaator CHARLY on tasasel alusel, ühendage toitepistik (17) vooluvõrku.
2. Lülitage ventilaator CHARLY lülitiga (15) tööle ning valige soovitud kiirus (1-2-3)
3. Kui soovite aktiveerida pöördliikumist, vajutage alla pöördliikumise lüliti (16). Kui soovite pöördliikumist lõpetada, tõmmake pöördliikumise lüliti (16) üles.
4. Ventilaatori korpuse (4) nurka saab üles-alla suunal fikseerida neljas asendis. Kostuv „klik“ annab märku ühe asendi fikseerumisest.

Puhastamine

- Enne ventilaatori hooldustöid ning pikemaajasel mittekasutamisel lülitage seade välja ja eemaldage toitepistik (17) vooluvõrgust.
- Ärge kastke seadet vette (lühise oht)! Väliseks puhastamiseks pühkige seadet niiske lapiga ning seejärel kuiva lapiga. Eemaldage alati esmalt toitejuhe vooluvõrgust.
- Jälgige, et õhuvõtu- ja väljalaskeavade võred tolmuks ei oleks -- vajadusel puhastage neid kuiva harja või tolmuimejaga.
- Ventilaatori tiiviku labade puhastamiseks eemaldage esmalt kaitsevõrede kinnituspolt (14), seejärel kõik kinnitusklambrid (13) ning tõstke esimene kaitsevõre (11) üles. Seejärel saate pühkida ventilaatori tiivikut (9) niiske lapiga ning kuivatada kuiva lapiga. Puhastamise järel paigaldage esimene kaitsevõre (11) taas ülemisse ühendusklambrisse (12) ning kinnitage kõik kinnitusklambrid (13). Viimasena kinnitage kinnituspolt (14).

Remont

- Elektriseadmete remondiga peaks tegelema ainult kvalifitseeritud tehnik. Väär remont tühistab garantii.
- Ärge kunagi seadet kasutage, kui juhe või pistik on vigastatud, kui see on maha kukkunud või muul moel vigastatud (mõrad/praad korpuses).
- Ärge toppige võõrkehi seadmesse.
- Kui seadet remontida pole võimalik, tehke see kohe mittekasutatavaks (eemaldage toitejuhe) ning toimetage siis viivitamatult vastavasse jäätmete kogumispunkti.

Tehnilised andmed

Tööpinge	230 V / 50 Hz
Võimsus	Charly Floor 36 - 56W Charly Little 25 - 33W
Mõõtmed	Charly Floor 450 x 485 x 280 mm (lxkxs) Charly Little 352 x 395 x 255 mm
Kaal	Charly Floor 4.5 kg, Charly Little 3.5 kg
Müratase	Charly Floor < 56 dB (A), Charly Little < 52 dB (A)
Vastab EL õigusaktidele	GS/CE, RoHS, WEEE

Tootjal on õigus tehnilisteks muudatusteks

Utiliseerimine

- Ärge visake elektriseadmeid majapidamisprügi hulka. Kasutage vastavaid kogumispunkte.
- Küsige kohalikust omavalitsusest kogumispunktide asukohta.
- Kui elektriseadmed mõtlematult ära visatakse, võib kokkupuude ilmastikuga tingida ohtlike ainete sattumise põhjavette ning sealt toiduahelasse, põhjustades taimede ja loomade mürgitamise paljude aastate vältel.
- Kui vahetate oma seadme uue vastu, siis on müüja seaduse järgi kohustatud vana seadme tagasi võtma ilma utiliseerimistasuta.





Tänuavaldused kõigile projektis osalenud inimestele: Lucia Liule hea organiseerimise ja tehnilise interpretatsiooni eest, QuanFeng Liule projekteerimise know-how ja CAD-töö eest, Mario Rothenbuhlerile lahedate piltide ning Matti Walkerile värsked disaini ja ilusa graafika eest.

Martin Stadler, CEO Stadler Form Aktiengesellschaft