

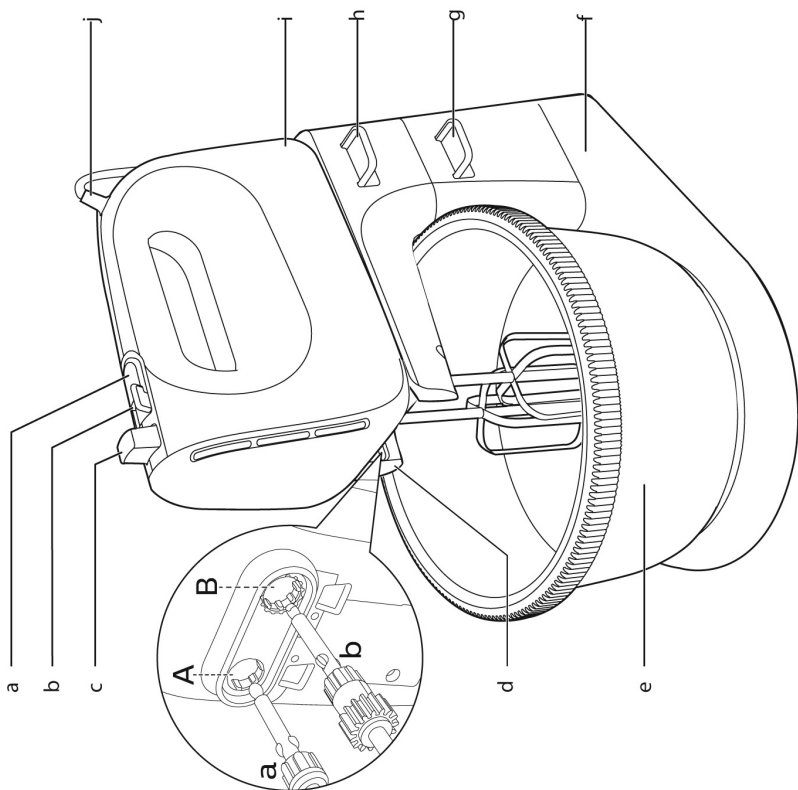
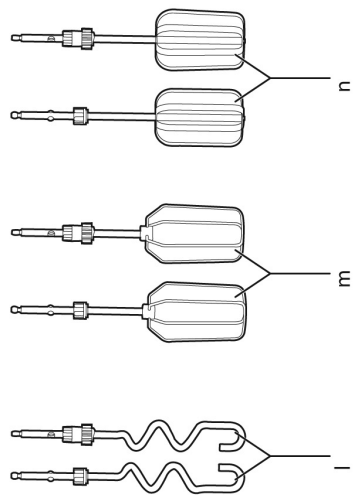
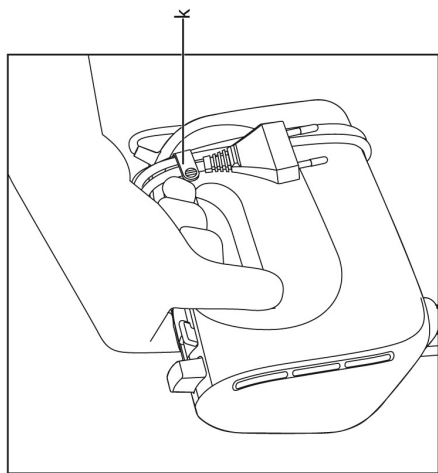
**PHILIPS**

HR3740, HR3741  
HR3745

# Mikser Eestikeelne kasutusjuhend



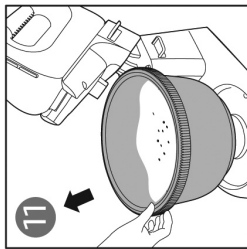
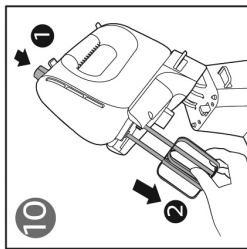
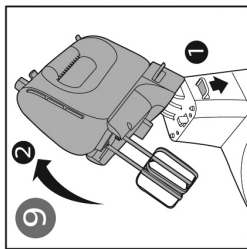
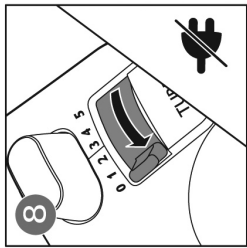
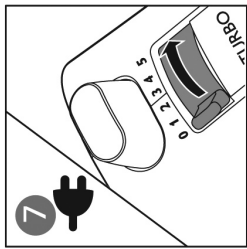
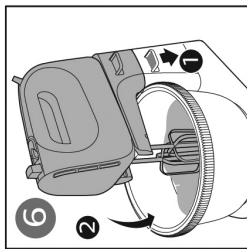
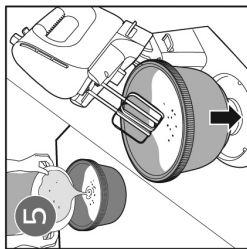
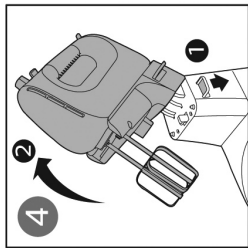
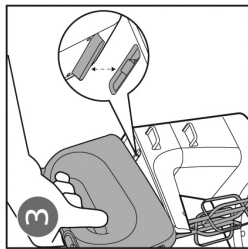
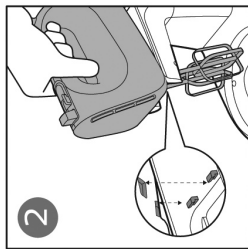
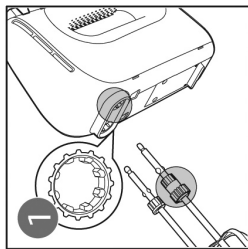
**PHILIPS**





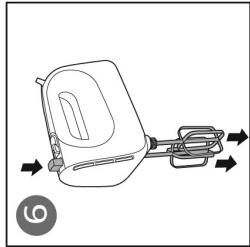
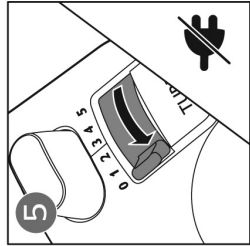
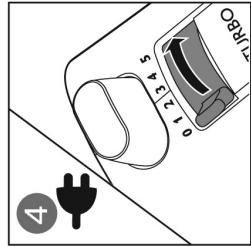
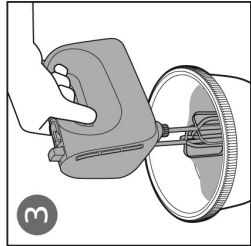
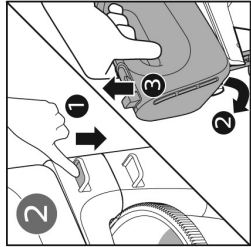
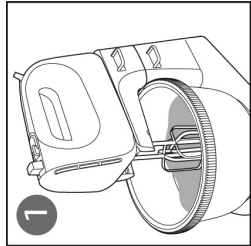
HR3745

2





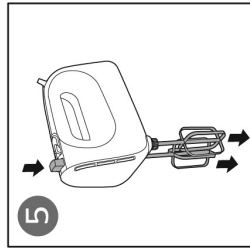
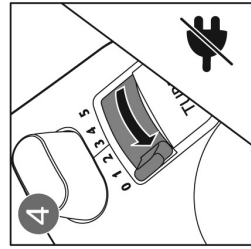
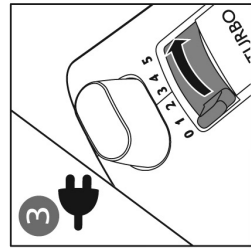
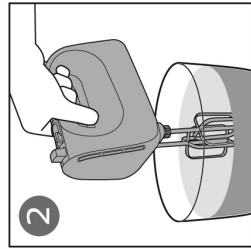
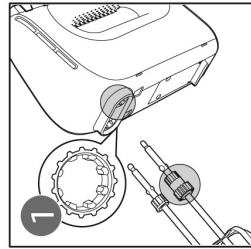
### 3 HR3745







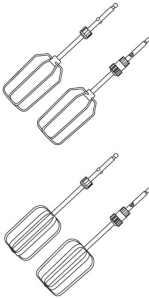






### 4









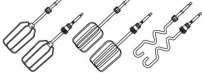
### HR3740, HR3741



# 5

				
		500 ml	6 min	5
		☉x8	2 min	5
		750 g	3 min	1-5
		1000 g	5 min	5
		720 g		

# 6

			
	✗	✗	✓
 HR3745	✗	✗	✓
 HR3745	✓	✓	✓
	✓	✓	✓

# 1 Oluline

Enne selle seadme kasutamist lugege hoolikalt seda kasutusjuhendit ning hoidke see edaspidiseks kasutamiseks alles.

## Hoiatus

- Ärge kunagi kastke mootorit vette ega loputage seda kraani all.
- Enne seadme elektrivõrku ühendamist veenduge, et seadme põhjale märgitud pinge vastab kohaliku elektrivõrgu pingele.
- Kui toitejuhe on rikutud, siis ohtlike olukordade vältimiseks tuleb lasta toitejuhe vahetada Philipsi hoolduskeskuses, Philipsi volitatud hoolduskeskuses või kvalifitseeritud isikul.
- Seda seadet võivad kasutada füüsilise, mee- või vaimse puudega isikud või isikud, kellel puuduvad kogemused ja teadmised, kui neid valvatakse või neile on antud juhendid seadme ohutu kasutamise kohta ja nad mõistavad sellega seotud ohte.
- Laste ohutuse tagamiseks ärge laske neil seadmega mängida.
- Lapsed ei tohi seda seadet kasutada. Hoidke seade ja selle toitejuhe lastele kättesaamatus kohas.
- Enne mikstri vooluvõrku ühendamist sisestage visplid.
- Enne seadme sisse lülitamist pange visplid koostisosade sisse.
- Lülitage seade alati välja ja eemaldage toitejuhe seinakontaktist enne seadme järelvalveta jätmist, kokkupanemist, lahtivõtmist, puhastamist ja enne tarvikute või liikuvate osade välja vahetamist.
- Ärge kunagi katsuge ega sisestage objekte mikstri aluse liikuvatele osadele, eriti kui seade töötab.
- Puhastage mikstrit, alust ja miksrühoidjat niiske lapiga.

## Ettevaatust

- Ärge kunagi kasutage teiste tootjate valmistatud tarvikuid või osasid, mida Philips ei ole spetsiaalselt soovitanud. Selliste tarvikute või osade kasutamisel kaotab garantii kehtivuse.
- Seade on mõeldud kasutamiseks vaid kodumajapidamises.
- Ärge kunagi ületage kasutusjuhendis ette nähtud koguseid ja töötlemisaega.
- Pärast iga portsjoni töötlemist laske seadmel alati toatemperatuurini jahtuda.



### Märkus

- Müratase = 86 dB [A]

## Elektromagnetväljad (EMF)

See Philipsi seade vastab kõikidele kokkupuudet elektromagnetiliste väljadega (EMF) käsitlevatele kohaldatavatele standarditele ja õigusnormidele. Kui seadet käsitletakse õigesti ja käesolevale kasutusjuhendile vastavalt, on seda tänapäeval teadaolevate teaduslike teooriate järgi ohutu kasutada.

## Ümbertöötlemine

See tähis tähendab, et seda seadet ei tohi ära visata tavalise olmeprügi hulgas (2012/19/EL).



Palun viige ennast kurssi elektriliste ja elektrooniliste seadmete eraldi kogumist reguleerivate kohalike eeskirjadega. Toote korrektne hävitamine aitab vältida võimalikke negatiivseid tagajärgi keskkonnale ja inimeste tervisele.

## 2 Tutvustus

Õnnitleme ostu puhul ja tere tulemast Philipsi kasutajate hulka! Philipsi poolt pakutava toe täielikuks kasutamiseks registreerige oma toode veebisaidil [www.philips.com/welcome](http://www.philips.com/welcome).

## 3 Mis kuulub komplekti (joonis 1)

### 1 Turbo nupp

- Vajutage ja hoidke all, et saavutada maksimaalne kiirus.

### 2 Kiiruse kontroll

- **0**: OFF (väljas) positsioon
- **1 2 3 4 5**: kiiruse seadistus

### 3 ▲ Vabastamise nupp

- Vajutage, et vabastada visplid või tainakonksud

### 4 Ava visplite ja tainakonksude jaoks

- Ava A: visplite ja tainakonksude jaoks, millel on varustus a
- Ava B: visplite ja tainakonksude jaoks, millel on varustus b (või mis on suuremad)

### 5 Segamisnõu (vaid HR3745 puhul)

### 6 Miksri alus (vaid HR3745 puhul)

### 7 Hoob miksriluse raami vabastamiseks

### 8 Hoob miksri vabastamiseks

### 9 Mikser

### 10 Voolujuhe

### 11 Juhtmekinnitus

### 12 Kaks tainakonksu

### 13 Kaks traatvisplit (vaid HR3741 puhul)

### 14 Kaks ribavisplit (vaid HR3740/HR3745 puhul)

## 4 Seadme kasutamine (joonis 2/joonis 3/joonis 4)

### Enne esmakordset kasutamist

Enne seadme esmakordset kasutamist puhastage põhjalikult osad, mis puutuvad kokku toiduga.

### Ribavisplid/ traatvisplid/ tainakonksud

Lülitage mikser sisse. Valige sobiv kiirus. Pritsimise vältimiseks alustage segamist väiksel kiirusel ning seejärel lülitage suuremale kiirusele.



#### Nõuanne

- Visplid on mõeldud munavalge või kreemi vahustamiseks. Neid saab kasutada ka koogitaigna, küpsistetaigna, pannkookide taigna, vahvlite taigna, lehttaignasaiakeste taigna jne segamiseks.
- Taignakonksud on mõeldud pärmitaigna, pastataigna jne valmistamiseks.
- Pritsimise vältimiseks alustage kiirusel 1. Seejärel aeglaselt suurendage kiirust.
- Parimaks tulemuseks vahustamisel kasutage kiirust 5.
- Kasutage Turbo nuppu, et saada kiire ligipääs maksimumkiirusele.
- Vajutage spaatula vastu segamisnõu külge, et eemaldada mitte segatud koostisosad, et saada hästi segatud segu (vaid HR3745 puhul).



## Nõuanne

- Te saate miksril kasutada alusega (joonis 2) või ilma aluseta (joonis 3) (vaid HR3745 puhul).
- Väikse koguse puhul kasutage parima tulemuse saavutamiseks miksril ilma aluseta (vaid HR3745 puhul).
- Pärast suure koguse koostisosade kasutamist või pikka aega koostisosade töötlemist laske miksril kaks tundi jahtuda enne järgmist kasutuskorda.
- Võibolla peate kohendama vedeliku kogust, et luua tainas vastavalt niiskuseludele ja temperatuurile.

## 5 Puhastamine (joonis 6)



### Ettevaatust

- Enne seadme puhastamist või mõne varuosa eemaldamist eemaldage seade vooluvõrgust.

Puhastage visplid, tainakonksud ja segamisnõu nõudepesumasinas või soojas vees, kasutades mõnda nõudepesuvahendit.

## 6 Hoiustamine

- 1 Kerige voolujuhe ümber seadme.
- 2 Pange visplid ja tainakonksud segamisnõusse (vaid HR3745 puhul).
- 3 Hoiustage miksril, miksril alust ja segamisnõud (vaid HR3745 puhul) kuivas kohas eemal otsesest päikesevalgusest või teistest kuumaallikatest.

## 7 Garantii ja teenindus

Kui teil esineb seadmega probleem, vajate teenindust või vajate informatsiooni, siis vaadake veebilehekülge [www.philips.com/support](http://www.philips.com/support) või kontakteeruge teie riigi Philipsi klienditeeninduskeskusega. Telefoninumbri leiате ülemaailmselt garantiilehelt. Kui teie riigis ei ole Philipsi klienditeeninduskeskust, siis minge oma kohaliku edasimüüja juurde.