

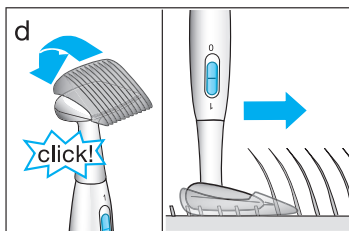
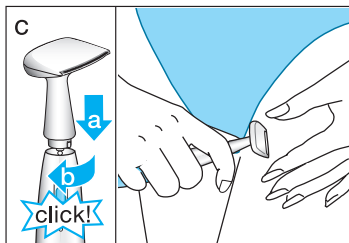
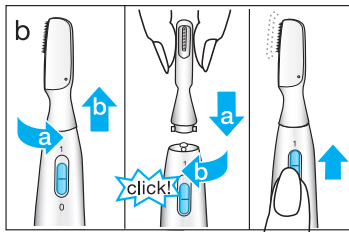
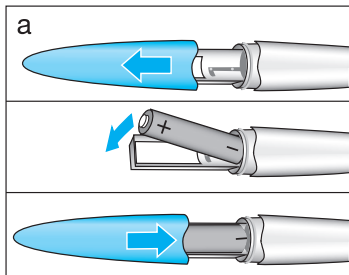
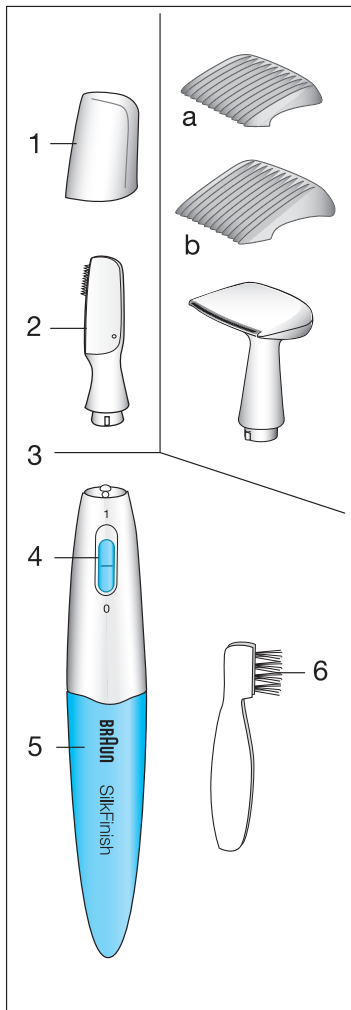
BRAUN

SilkFinish

FG 1100



Type 5363



Eesti

Karvaeemaldaja BRAUN

SilkFinish FG 1100.

Tüüp 5363.

Täname, et ostsite Brauni SilkFinish täpse karvaeemaldaja, millega saate ohutult ja täpselt eemaldada soovimatuid karvu kehalt, näolt ja bikiinipiirkonnast. Enne seadme kasutamist lugege kasutusjuhend hoolikalt läbi.

Hoiatused

Hoidke seade lastele kättesaamatus kohas.

Hügieenilisuse tagamiseks ärge lubage teistel seda seadet kasutada.

Mitte kasutada seadet ärritunud või põletikulisel nahal.

Ärge kunagi kasutage seadet, kui selle lõikepea on katkine.

Seadme osad

- 1 Kaitsekate
- 2 Täpne lõikepea
- 3 Bikiinipiirkonna lõikepea
- 3a Bikiinipiirkonna lõikekamm, 5 mm
- 3b Bikiinipiirkonna lõikekamm, 8 mm
- 4 Toitelüliti (1/0)
- 5 Patareipesa kate
- 6 Hari

Patareid

Seade töötab ühe 1,5 V AAA-patareiga. Parima tulemuse saamiseks kasutage leeliselist mangaanpatareid (suurus LR03, AM4, AAA, nt Duracell). See patareid tagab raseerimise vähemalt 120 minutiks. Sagedane bikiinipiirkonna lõikepea (3) kasutamine vähendab tööaega.

- Veenduge, et seade on välja lülitatud.
- Eemaldage patareipesa kate (5) seda allapoole tõmmates (a).
- Sisestage patareid nii, et (+) ja (-) poolused on märgitud suunas.
- Sulgege patareipesa kaas. Märkus: kui seadet pikema ajavahemiku jooksul ei kasutata, võtke patareid seadmest välja (lekkeoht). Aegunud patareid võtke kohe seadmest välja.

Kasutatud patareid ei tohi visata segaolmejäätmete hulka. Kõik kasutuselt kõrvaldatud patareid tuleb koguda lahus ja viia selleks ettenähtud lähimasse tasuta vastuvõtu punkti. Lisainformatsiooni kasutuselt kõrvaldatud seadmete lahuskogumise kohta saad kohalikust omavalitsusest, jäätmekäitlusettevõtelt või seadmeid müüvatelt kauplustelt.



Lõikepeade kasutamine

Brauni SilkFinish'il on erinevad lõikepead, mis sobivad soovimatute karvade eemaldamiseks kehalt, näolt ja bikiniipiirkonnast.

Kasutuselevõtt

- Eemaldage kaitsekate (1).
- Seadme sisselülitamiseks lükake toitelüliti (4) üles.
- Pange lõikepea vastu eemaldatavaid karvu ning liigutage seda aeglaselt vastu karvakasvu suunda. Parimate tulemuste saavutamiseks tõmmake nahk teise käega pingule.
- Enne lõikepeade vahetamist lülitage seade välja.
- Lõikepea eemaldamiseks keerake seda vastupäeva 90° ja tõstke seejärel ära (b). Teise lõikepea paigaldamiseks sisestage see avasse, keerake 90° päripäeva, kuni lõikepea klõpsatusega paigale asetub.

Täpne lõikepea (2) sobib ideaalselt kulmude piiritlemiseks ja üksikute kehakarvade eemaldamiseks.

Bikiinipiirkonna lõikepea (3) sobib ideaalselt täpsete joonte ja kontuuride viimistlemiseks bikiniipiirkonnas.

Kasutamine bikiniipiirkonnas

Bikiinipiirkonna karvade lõikamiseks ühepikkuseks kinnitage seadmele üks bikiniipiirkonna

lõikekammidest (3a või 3b). Kammi kinnitamiseks libistage teravatipuline külg üle lõikeelemendi, seejärel suruge ümar külg bikiniipiirkonna lõikepea peale, kuni see paigale lukustub. Juhtige lõikekammiga seadet lapiti vastu nahka (d).

Puhastamine ja hooldus

Enne puhastamist lülitage seade alati välja. Puhastage seadet iga kord pärast kasutamist:

- Pühkige karvad ja tolm ära harjaga (6).
- Samuti võite eemaldatud lõikepäid pesta sooja jooksva vee all. Puhastamiseks võite kasutada ka naturaalselt seepi, mis ei sisalda abrasiivseid osakesi ega aineid. Loputage tekkinud vaht ära.
- Enne lõikepea seadme külge kinnitamist veenduge, et see on täiesti kuiv.
- Enne hoiukohta panemist paigaldage kaitsekate (1).

Soovitame kaks korda aastas või pärast kraaniveega puhastamist määrida lõikepea lõikeosa tilga õmblusmasinaõliga.

Toodud andmed võivad muutuda ilma etteteatamiseta.

Valmistaja: Braun GmbH.

Valmistatud Hiinas.

Esindaja: Procter & Gamble Services Eesti OÜ, Paldiski mnt 27/29, 10612 Tallinn.

See toode vastab Euroopa Ühenduse direktiivile 2004/108/EEC (elektromagnetiline ühilduvus).



Antud toodet ei tohi viisata segaolmejäätmete hulka. Kõik kasutuselt kõrvaldatud elektri- ja elektroonikaseadmed tuleb koguda lahus ja viia selleks ettenähtud lähimasse tasuta vastuvõtu punkti. Kasutuselt kõrvaldatud elektri- ja elektroonikaseadmete lahuskogumine ja materjalide ringlussevõtt aitavad vähendada keskkonnale ja tervisele kohalduvaid riske. Lisainformatsiooni kasutuselt kõrvaldatud seadmete lahuskogumise kohta saad kohalikust omavalitsusest, jäätmekäitlusteetvõtetelt või seadmeid müüvatelt kauplustelt.

Garantii

Seadmel on kaheaastane garantii, mis hakkab kehtima seadme müügipäevast (müügitempel talongil). Garantiiaja jooksul kõrvaldatakse tasuta kõik seadmel ilmnenuvad vead, mis on tingitud ebakvaliteetsest materjalist või valmistamisest ja koostamisest, vahetatakse välja vigased detailid või kogu seade, kui praak on tekkinud tootja süü tõttu.

Garantiiparandust ei tehta juhul, kui rikke on põhjustanud seadme

vale kasutamine (juhendi järgimata jätmine), ebaõige voolu pinge või kui seade on purunenud. Samuti ei kehti garantii seadme normaalse kulumise ning vigade korral, mis ei halvenda seadme väärtust ega kasutust. Garantii ei kehti, kui seadet ei ole parandatud Brauni ametlikus hooldus- ja parandustöökojas ega Brauni varuosadega.

Garantiiparanduse alla ei käi seadme puhastamine.

Garantii ei kehti pardlite ja kosmeetiliste pardlite võrgukasseti ja lõiketera kohta ning elektriliste hambaharjade harjapeade kohta. Garantii jõustub ainult siis, kui ostukuupäev garantii- ja registreerimistalongil on kinnitatud kaupluse templi ja müüja allkirjaga.

Garantii ei anna seadme kasutajale ja teistele isikutele õigust nõuda väärast kasutamisest johtuvate materjalsete ja isiklike kahjude korvamist.

Garantii kehtib riikides, kus käesolevat seadet müüakse kas Brauni tütarfirma või selle ametliku esindaja kaudu ja kus ei ole kehtestatud impordipiiranguid ega muid seadusi, mis takistavad seadmele lubatud garantiiteenindust.

Garantiiparandusse viidav seade peab olema komplektne. Klient toimetab seadme parandustöökohta omal kulul.

Seadme garantiiaeg pikeneb garantiiparanduses oldud

aja võrra. Seadme üksikute
ümbervahetatud osade või kogu
ümbervahetatud seadme garantii
lõpeb kogu seadme garantiiaja
lõppemisega (2 aastat).

Simson OÜ, Raua 55, 10152
Tallinn. Tel: 627 8730.

Faks: 627 8739.

Simson OÜ, Aleksandri 6,
51004 Tartu. Tel: 7 343 494.

Simson OÜ, Laine 4,
80016 Pärnu. Tel: 4 427 231.

www.service.braun.com

BRAUN

SilkFinish

FG 1100

Type 5363

Servisa talons / Garantiné kortelè / Garantiikaart

Piezīmes
Pastabos
Mārkused

Pirkuma datums
Pirkimo data
Ostu kuupāev

Pārdevēja paraksts un zīmogs
Pardavėjo spaudas ir parašas
Mūūja allkiri ja tempel