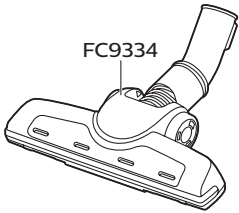
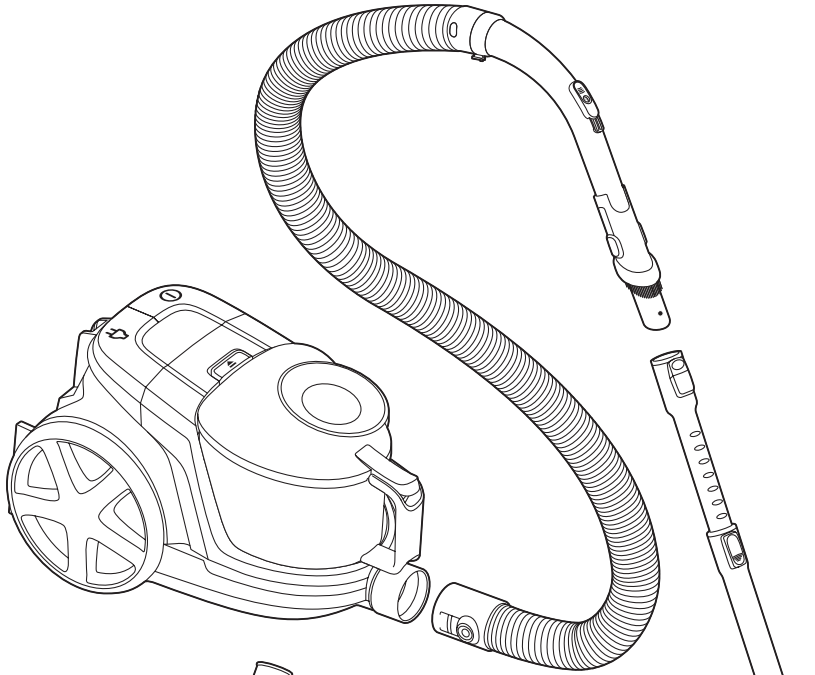


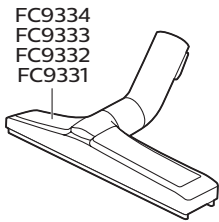
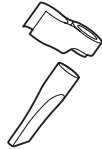
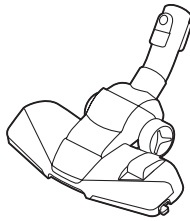
**PHILIPS**

FC9334, FC9333,  
FC9332, FC9331,  
FC9330, FC9328

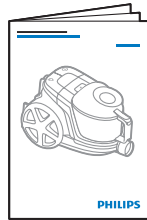
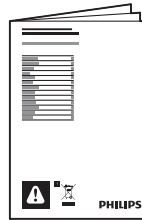


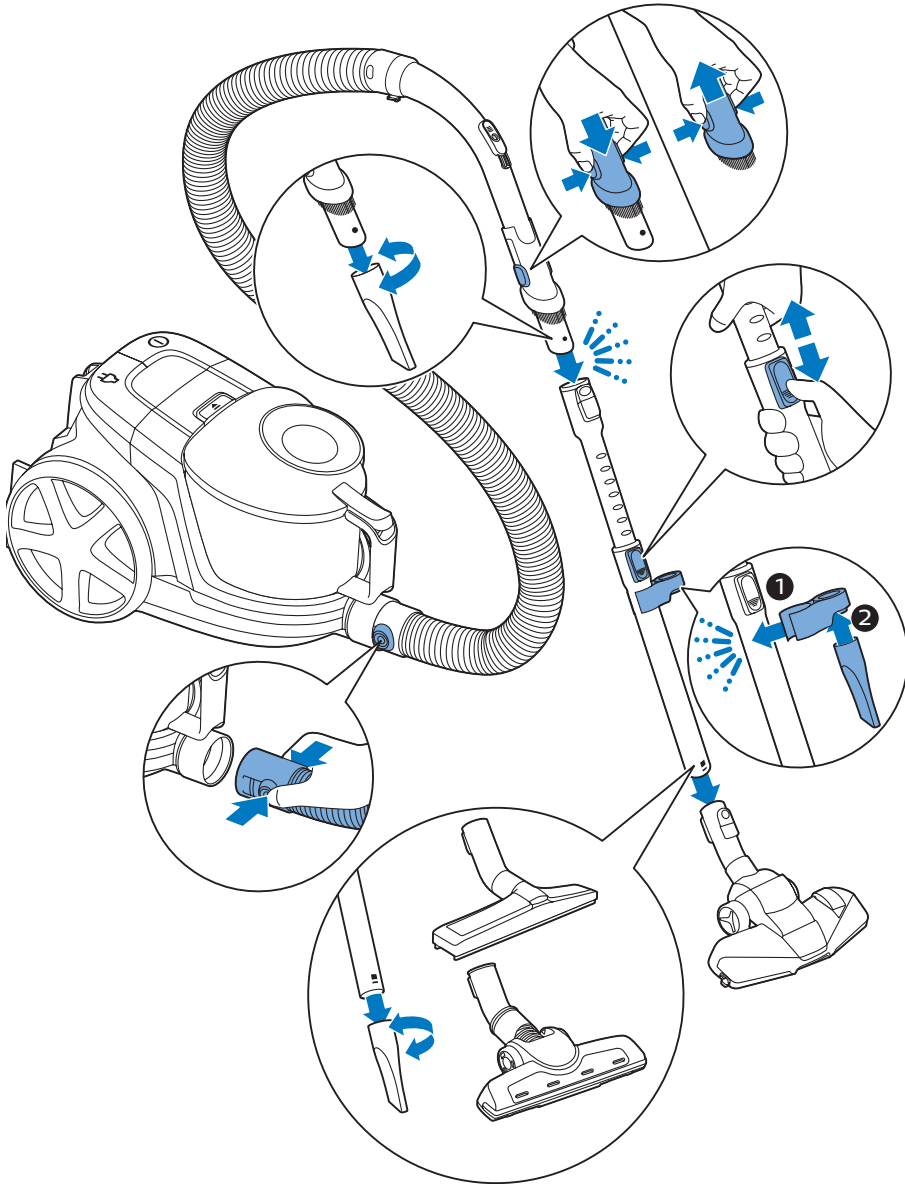


FC9334



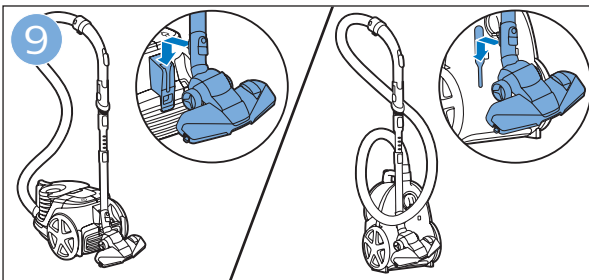
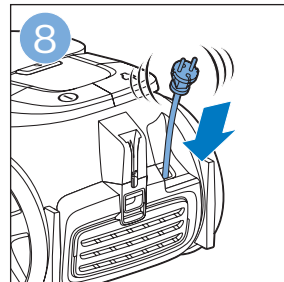
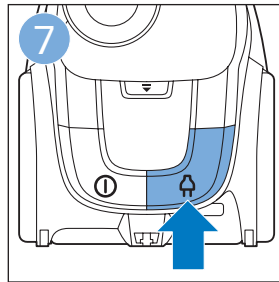
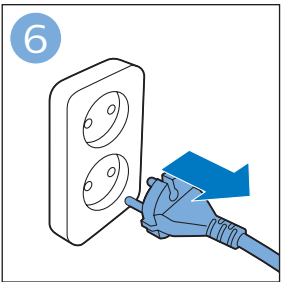
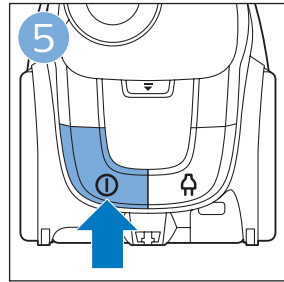
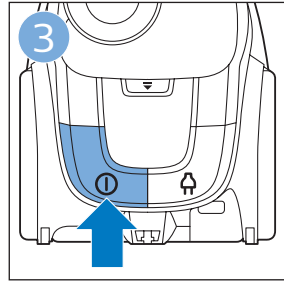
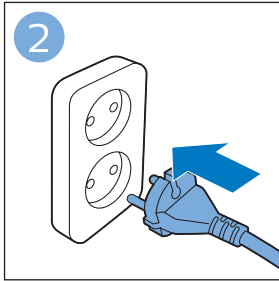
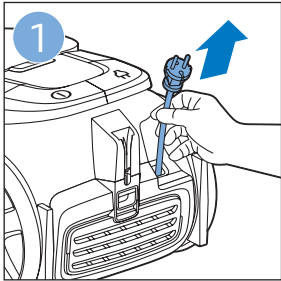
FC9334  
FC9333  
FC9332  
FC9331

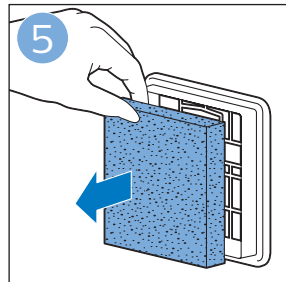
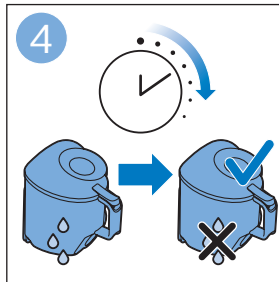
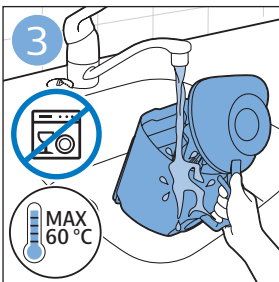
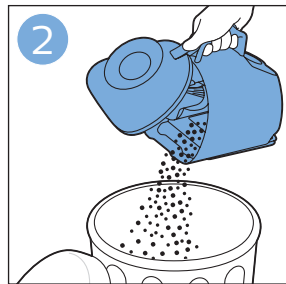
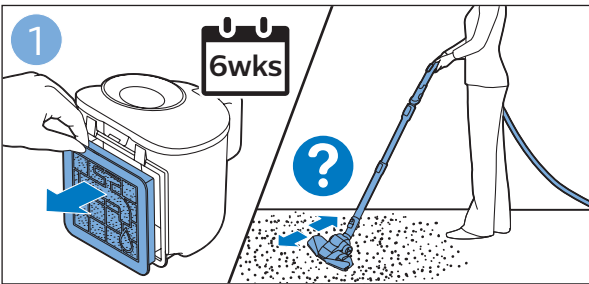
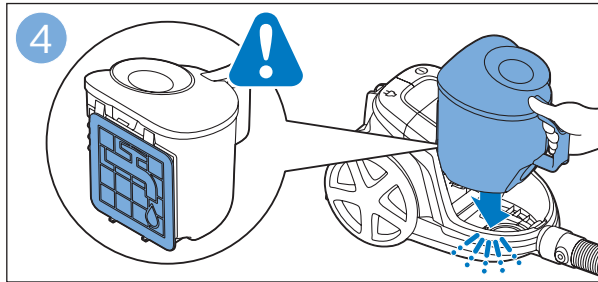
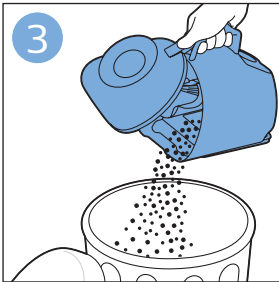
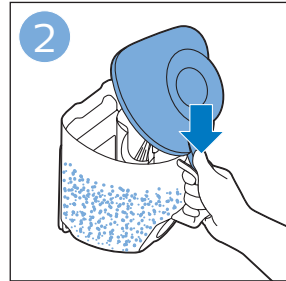
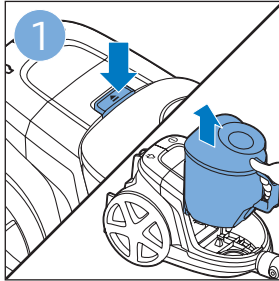
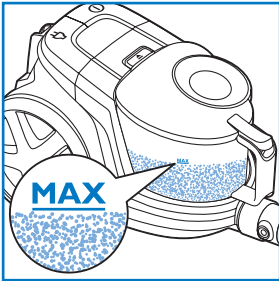




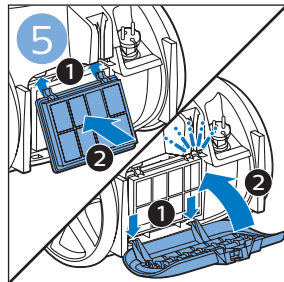
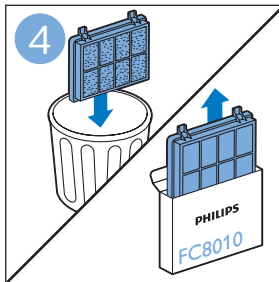
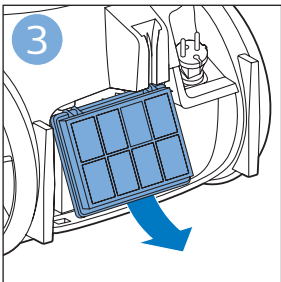
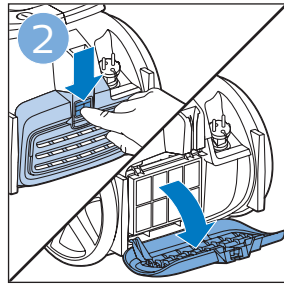
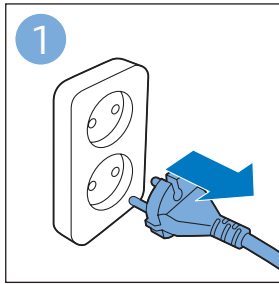
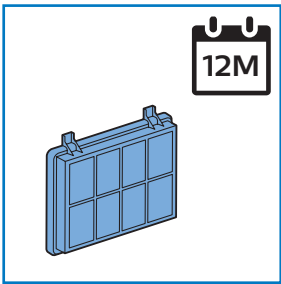
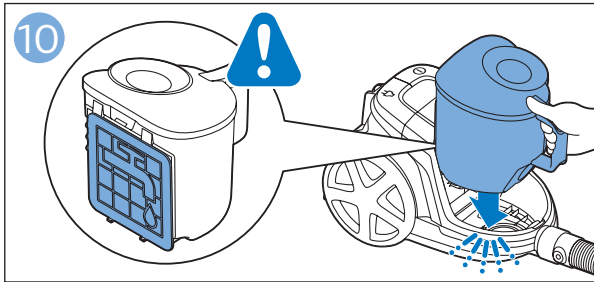
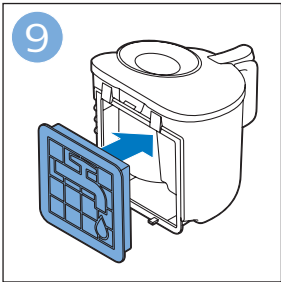
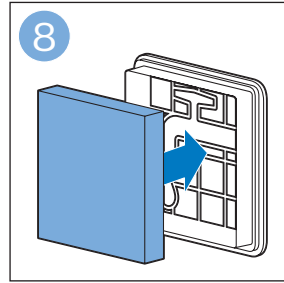
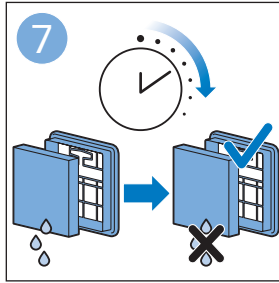
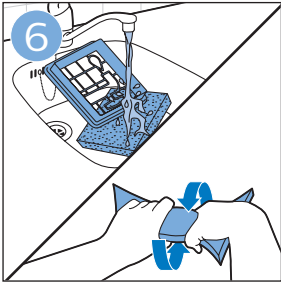


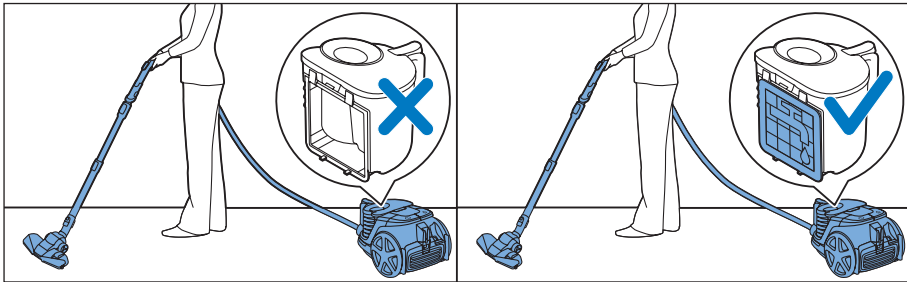
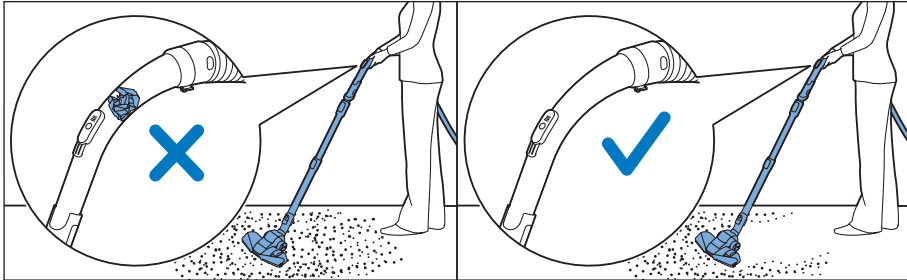
<p>FC9334</p>		
<p>FC9334 FC9333 FC9332 FC9331</p>		
<p>FC9334 FC9333 FC9332 FC9331</p>		
<p>FC9330 FC9328</p>		






6





[www.philips.com](http://www.philips.com)



 >75% recycled paper  
>75% papier recyclé

4222.003.4297.4



## levads

Apsveicam ar pirkumu un laipni lūdzam Philips! Lai pilnvērtīgi izmantotu Philips piedāvātā atbalsta iespējas, reģistrējiet produktu vietnē [www.philips.com/welcome](http://www.philips.com/welcome).

## Svarīga informācija par drošību

Pirms ierīces lietošanas rūpīgi izlasiet šo svarīgo informāciju un saglabājiet to, lai vajadzības gadījumā varētu ieskatīties tajā arī turpmāk.

### Bīstami

- Nekad neuzsūciet ūdeni vai citu šķidrumu, uzliesmojošas vielas vai karstus pelnus.

### Brīdinājums

- Pirms ierīces pievienošanas elektrotīklam pārbaudiet, vai uz tās norādītais spriegums atbilst elektrotīkla spriegumam jūsu mājā.
- Neizmantojiet ierīci, ja ir bojāta tās kontaktdakša, elektrības vads vai pati ierīce.
- Ja elektrības vads ir bojāts, tas jānomaina Philips pilnvarota tehniskās apkopes centra darbiniekiem vai līdzīgi kvalificētām personām, lai izvairītos no briesmām.
- Šo ierīci var izmantot bērni no 8 gadu vecuma un personas ar ierobežotām fiziskajām, uztveres vai garīgajām spējām vai bez pieredzes un zināšanām, ja šīm personām tiek nodrošināta uzraudzība vai sniegti norādījumi par ierīces drošu lietošanu un tās saprot iespējamo bīstamību. Bērni nedrīkst rotaļāties ar ierīci. Bērni bez uzraudzības nedrīkst tīrīt ierīci vai veikt tās tehnisko apkopi.
- Pirms ierīces tīrīšanas vai apkopes kontaktdakša ir jāizņem no rozetes.
- Nevērsiet šļūteni, cauruli vai kādu citu piederumu pret acīm vai ausīm, kā arī nelieciet tos mutē.

### Ievērošanai

- Nekad neizmantojiet ierīci bez filtriem. Tas var sabojāt motoru un saīsināt ierīces darbību.

- Visas daļas jātīra tā, kā norādīts lietotāja rokasgrāmatā. Nevienu detaļu nedrīkst tīrīt ar ūdeni un/vai tīrīšanas līdzekļiem, ja tas nav īpaši norādīts lietotāja rokasgrāmatā.
- Ja mazgājamo filtru tīrāt ar ūdeni, pirms ievietošanas atpakaļ iekārtā pārliedcinieties, ka tas ir pilnīgi sauss. Nežāvējiet filtru tiešos saules staros, uz radiatora vai veļas žāvētājā. Ja mazgājamais filtrs vairs nav pareizi iztīrāms vai ja tas ir bojāts, nomainiet to.
- Lai nodrošinātu optimālu putekļu aizturi un putekļsūcēja darbību, vienmēr nomainiet filtrus ar pareiza tipa oriģinālajiem Philips filtriem (skatīt nodaļu “Piederumu pasūtīšana”).
- Ja putekļu sūcējam ir tālvadības pults, tās baterijas vienmēr nomainiet pret pareiza tipa baterijām.
- Ja putekļu sūcējam ir tālvadības pults, izņemiet tās, ja gatavojaties ierīci neizmantot vienu mēnesi vai ilgāk.
- Maksimālais trokšņa līmenis:  $L_c = 84 \text{ dB(A)}$

## Elektromagnētiskie lauki (EML)

- Šī Philips ierīce atbilst visiem piemērojamajiem standartiem un noteikumiem, kas attiecas uz elektromagnētisko lauku iedarbību.

## Piederumu pasūtīšana

Lai iegādātos piederumus vai rezerves daļas, apmeklējiet vietni [www.shop.philips.com/service](http://www.shop.philips.com/service) vai vērsieties pie sava Philips izplatītāja. Varat arī sazināties ar Philips klientu apkalpošanas centru savā valstī (kontaktainformāciju varat atrast bukletā par garantiju visā pasaulē).

## Garantija un atbalsts

Ja nepieciešama informācija vai atbalsts, lūdzu, apmeklējiet vietni [www.philips.com/support](http://www.philips.com/support) vai lasiet starptautiskās garantijas bukletu.

## Otrreizējā pārstrāde

- Šis simbols nozīmē, ka produktu nedrīkst likvidēt kopā ar parastajiem sadzīves atkritumiem (2012/19/ES) (att. 1).
- Šis simbols nozīmē, ka šajā produktā ir ievietotas vienreizlietojamas baterijas, kuras nedrīkst likvidēt kopā ar parastiem sadzīves atkritumiem (2006/66/EK) (att. 2).
- Ievērojiet vietējos noteikumus par elektrisko un elektronisko izstrādājumu un bateriju atsevišķu savākšanu. Pareiza izstrādājumu likvidēšana palīdz novērst kaitīgu iedarbību uz vidi un cilvēku veselību.

## Vienreizlietojamo bateriju izņemšana

Lai izņemtu vienreizlietojamās baterijas, lietotāja rokasgrāmatā skatiet norādījumus par bateriju ievietošanu un/vai izņemšanu.

## Traucējummeklēšana

Šajā nodaļā ir apkopotas izplatītākās problēmas, kas var rasties, izmantojot šo ierīci. Ja jūs nevarat atrisināt problēmu, izmantojot tālāk norādīto informāciju, apmeklējiet [www.philips.com/support](http://www.philips.com/support), lai saņemtu bieži uzdoto jautājumu sarakstu, vai sazinieties ar klientu apkalpošanas centru savā valstī.

Problēma	Iespējamais cēlonis	Risinājums
Sūkšanas jauda nav pietiekama.	Putekļu nodalījums ir pilns.	Iztukšojiet putekļu nodalījumu.
	Filtri ir netīri.	Iztīriet vai nomainiet filtrus.
	Sūkšanas jaudai ir zems iestatījums.	Palieliniet sūkšanas jaudu, izmantojot regulatoru uz ierīces vai roktura.
	Uzgalis, caurule vai šļūtene ir aizsprostota.	Lai likvidētu aizsprostojumu, atvienojiet bloķēto detaļu un pievienojiet to (ja iespējams) otrādi. Ieslēdziet putekļsūcēju, lai gaiss plūstu cauri nosprostotajai detaļai pretējā virzienā.
Lietojot putekļsūcēju es dažreiz sajūtu elektriskās strāvas triecienus.	Putekļsūcējs uzkrāj statisko elektrību. Jo zemāks gaisa mitrums, jo vairāk statiskās elektrības ierīce uzkrāj.	Izlādējiet ierīci, laiku pa laikam pieskaroties ar cauruli citiem telpā esošiem metāla priekšmetiem (piemēram, galda vai krēsla kājām, radiatoram u. c. priekšmetiem). Varat arī paaugstināt telpas mitruma līmeni.
Modeļiem ar tālvadības pulti: Tālvadības pults nedarbojas.	Baterijām nav pilns kontakts vai tās nav pareizi ievietotas.	Noņemiet akumulatora nodalījuma vāku un ievietojiet baterijas pareizi. Pārliecinieties, ka + un - poli ir vērsti pareizajā virzienā.
	Baterijas ir tukšas.	Nomainiet baterijas. Jūs varat turpināt putekļu sūkšanu, taču nevarat izmantot tālvadības pulti, lai palielinātu vai samazinātu sūkšanas jaudu vai izslēgtu ierīci. Lai ierīci izslēgtu, nospiediet ierīces ieslēgšanas/izslēgšanas pogu.