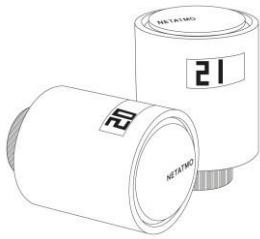


# NETATMO

smart radiator valves/**Radiaatori nutikad termopead**  
starter pack/**stardikomplekt**



## KASUTUSJUHEND



Lugege enne seadme kasutamist hoolikalt juhendeid. Soojusvahetite algkomplekt on mõeldud kasutamiseks siseruumides ning seadmeid tuleb kaitsta otsese päikesevalguse ja tolmuga eest.

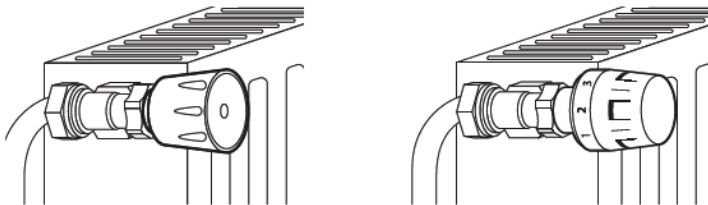


See termopeade stardikomplekt on mõeldud keskküttega varustatud ruumide jaoks. Kui teie eluruum on varustatud individuaalse küttesüsteemiga (nt boileriga), mis on ühendatud Netatmo termostaadiga, on teie jaoks parim lahendus Netatmo täiendav radiatori nutitermopea (saadaval ühekaupa). Kui te juba kasutate keskermostaati, peate esmalt ostma Netatmo termostaadi ja sõltuvalt teie kodu omadustest, vastava arvu täiendavaid termopäid.



Enne seadmesse patareide asetamist laadige alla rakendus Energy Netatmo.

## ÜHILDUVUS

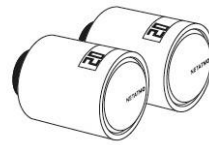


1

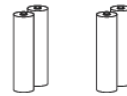
2

Olemas on kahte tüüpi radiatori termopäid: manuaalsed (1) ja termostaatilised (2). Termostaatilised termopead (tavaliselt jaotistega 1 kuni 5) on hõlpsasti asendatavad Netatmo termopeadega. Kui teie radiatori on varustatud manuaalsete termopeadega, on kõigepealt soovitatav konsulteerida spetsialistiga.

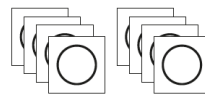
## KOMPLEKTIS SISALDUB



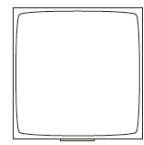
1. Kaks radiatori nutitermopead



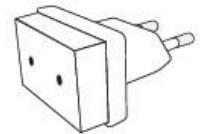
3. Kaks komplekti kahe AA-patareiga



5. Kaks komplekti värviliste kleebistega



2. Üks rele

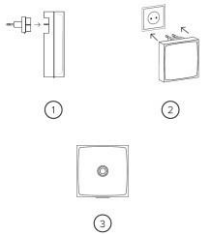


4. Toitepistik



6. Kaks komplekti radiatori adapterite ja tarvikutega

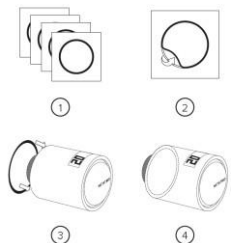
## RELEE



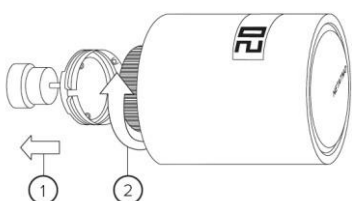
1. Ühendage toitepistik releega.
2. Ühendage rele teie kodu keskosas olevasse pistikupesasse, et tagada stabiilne ühendus kõigi termopeade vahel.
3. Rele on ühendatud edukalt, kui sellel hakkab vilkuma LED-märgutuli.

## SOBITAMINE

Kasutades värvilisi kleebiseid, saate kohandada kõik soovitud termopead.

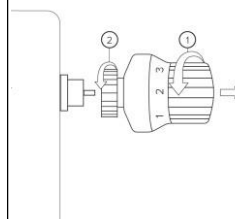


## TERMOPEA PAIGALDAMINE



Ühendage vastav adapter (1) radiatori korpusega. Kruvige termopea adapterile (2), pöörates tähelepanu termopea displei asendile.

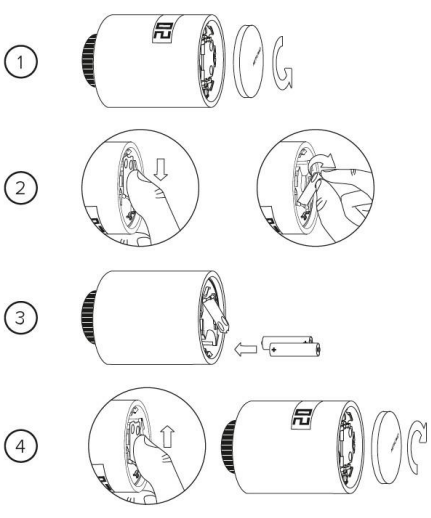

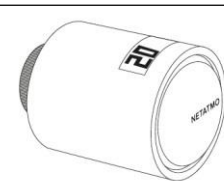
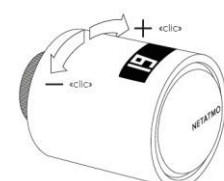
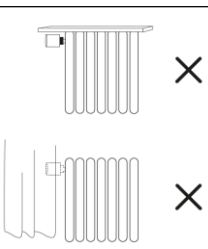
## TERMOPEA EEMALDAMINE



### Vana termopea eemaldamine

Keerake termopead vastupäeva (1).

Keerake küljest kaitserõngas (2) ja eemaldage termopea.

PATAREID		RADIAATORI ADAPTERID	
 <p>Järgige allpooltoodud juhendeid ainult juhul, kui mobiilirakendus seda nõuab:</p> <ol style="list-style-type: none"> <li>1. Avage termopea esipaneel, keerates seda vastupäeva.</li> <li>2. Avage patareidepesa metallist kate.</li> <li>3. Paigaldage patareid vastavalt termopea korpusel näidatule (pluss ja miinus)</li> <li>4. Sulgege patareidepesa metallkate ja kinnitage esipaneel.</li> </ol>		<p>Kasutades allolevat pilti, valige adapter, mis sobib radiaatoriga.</p> 	
TEHNLINE SPETSIFIKATSIOON		KONTROLL	
<p><b>MÕÕTMED</b>  <b>Termopea:</b> 58 mm (läbimõõt), 80 mm (L)  <b>Relee:</b> 83 x 83 x 24 mm  <b>KAAL</b>  <b>Termopea:</b> 186 g (patareidega)  <b>Relee:</b> 110 g (välja arvatud voolukontakt)  <b>DISAIN</b>          Disaini autor – Starck  <b>ANDURID JA MÕÕDISTUSED</b>  <b>Temperatuur:</b> vahemik: 0 °C kuni 50 °C  <b>Täpsus:</b> +/- 0.5°C  <b>Temperatuur:</b> vahemik: 5°C kuni 30°C <b>samm:</b> 0.5°C  <b>Müra</b>  <b>Lineaarliikumine:</b> max 8 mm  <b>Müra:</b> &lt; 35 dBA  <b>Võimsus:</b> max 80 N  <b>E-PABERI DISPLEI</b>          Energiatõhus, patareid pikem kasutusiga</p>	<p><b>TASUTA RAKENDUS</b>          Liitumistasu puudub. Rakendus on saadaval rakenduste virtuaalsetes poodides App Store ja Google Play. Tasuta juurdepääs oma isiklikule veebipõhisele juhtpaneelile. Võimalik ühendus mitmest seadmest.</p> <p><b>JUHTMEVABA ÜHENDUS</b>          802,11 b/g/n ühilduvus (2,400–2,496 GHz võimsusega 100 mW). Toetatud ohutus: Open/WEP/WPA/WPA2-personal (TKIP ja AES). Juhtmevaba ühendus soojusvahetite ja relee vahel: suure sagedusalaga raadio (868,9–869,1, 869,7–869,9 MHz võimsusega 6 mW). <b>PINGE JA PATAREID (IGA TERMOPEA JAOKS)</b>          Kaks 1,5 V AA-patareid. Patareid tööaeg – 2 aastat. <b>PAIGALDAMINE JA ÜHILDUVUS (IGA TERMOPEA JAOKS)</b>          6 radiaatori adapterit järgmiste radiaatoritüüpide jaoks: M30 x 1,5, M30 x 1,0, M28 x 1,5, Danfoss RAVL, Danfoss RA, Giacomini.</p>	<ol style="list-style-type: none"> <li>1.  Ekraanil kuvatakse toatemperatuur (1).</li> <li>2.  Ruumi temperatuuri muutmiseks keerake termopea korpust ümber selle telje. Displeil kuvatakse käsitsi määratud temperatuuri mustal taustal (2).</li> </ol>	<p><b>PAIGALDAMISJUHENDID</b></p>  <p>Ärge blokeeri õhuventilatsiooni termopeade läheduses kardinate; aknalaudade või millegi muuga.</p>
<p>Käesolevaga kinnitab Netatmo, et NHC01 on kooskõlas direktiivide 2014/53/EÜ ja ROHS 2011/65 / EÜ põhinõuete ning muude nendega seotud sätetega. Vastavusdeklaratsiooni tervikversiooni koopia leiata aadressil <a href="http://www.netatmo.com/declaration/nhc">http://www.netatmo.com/declaration/nhc</a>.</p> <p><b>Tähelepanu!</b>          Seadmele tehtud muudatused või modifikatsioonid, mis ei ole kooskõlastatud selle eest vastutava isikuga, tühistavad seadme kasutamise õigused.</p> <p><b>HomeKit</b>          Selleks, et juhtida HomeKiti vastavat varustust kaugjuhtimise teel, on vajalik Apple TV (3. põlvkonna või uuem), Apple TV tarkvaraga 7.0 või uuemaga ning iPhone, iPad või iPod iOS 8.1 või uuema versiooniga.</p> <p><b>Õiguslik märkus</b>          Apple'i HomeKit logo tähendab seda, et seda kandev elektrooniline lisaseade on mõeldud spetsiaalselt iPodi, iPhone ja iPadiga ühendamiseks ning on tootja poolt sertifitseerinud, et see vastaks Apple'i jõudlusstandarditele. Apple ei vastuta seadme toimimise ega selle turvalisuse ja regulatiivsete standardite järgimise eest. Google Play ja Google Play logo on ettevõtte Google Inc. kaubamärgid.</p> <p><b>Ohutusnõuded</b>          See seade ei ole mõeldud kasutamiseks isikutele (sealhulgas lastele), kellel on vähenenud füüsilised, sensoorsed või vaimsed võimed või puuduvad teadmised seadme kohta, välja arvatud juhul, kui nad on nende ohutuse eest vastutava isiku järelevalve all. Lastele tuleb tagada järelevalve, et nad ei mängiks seadmega. Enne patareid paigaldamist veenduge, et seadmel ja patareidel olevad kontaktid on puhtad, vajadusel puhastage need. Patareid paigaldamisel järgige polaarsust (+/-). Ärge visake patareid tulle, ärge lühistage neid, ärge võtke neid lahti. Hoidke patareid lastele kättesaamatus kohas. Kui olete patareid alla neelanud, pöörduge arsti poole.</p>			

