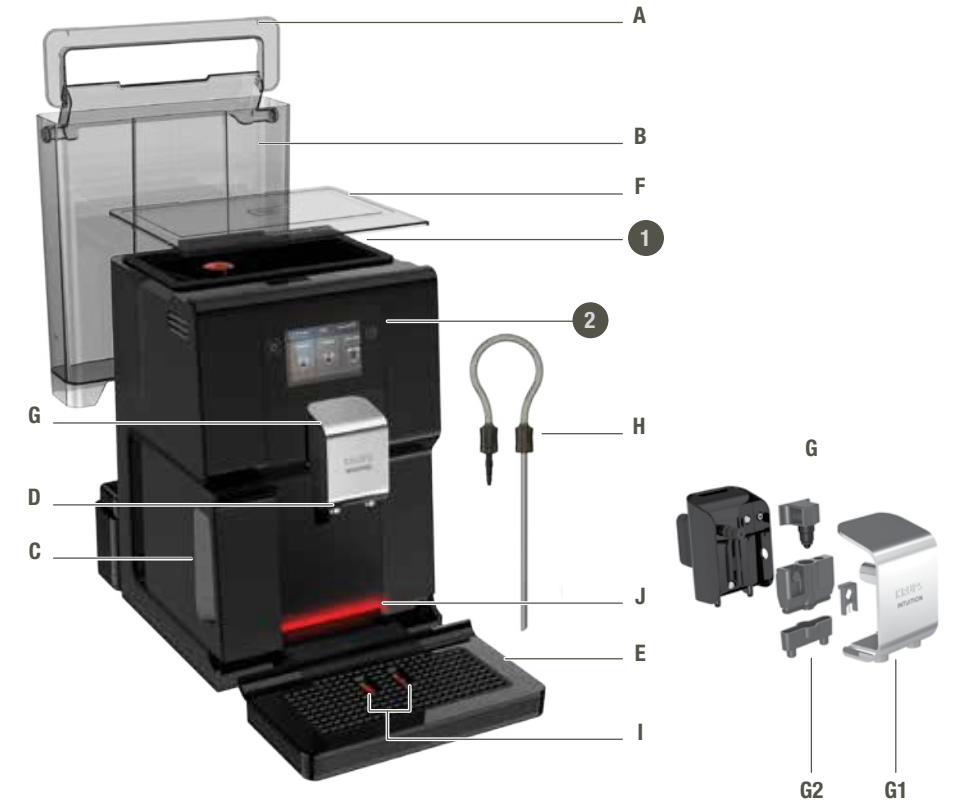


KRUPS

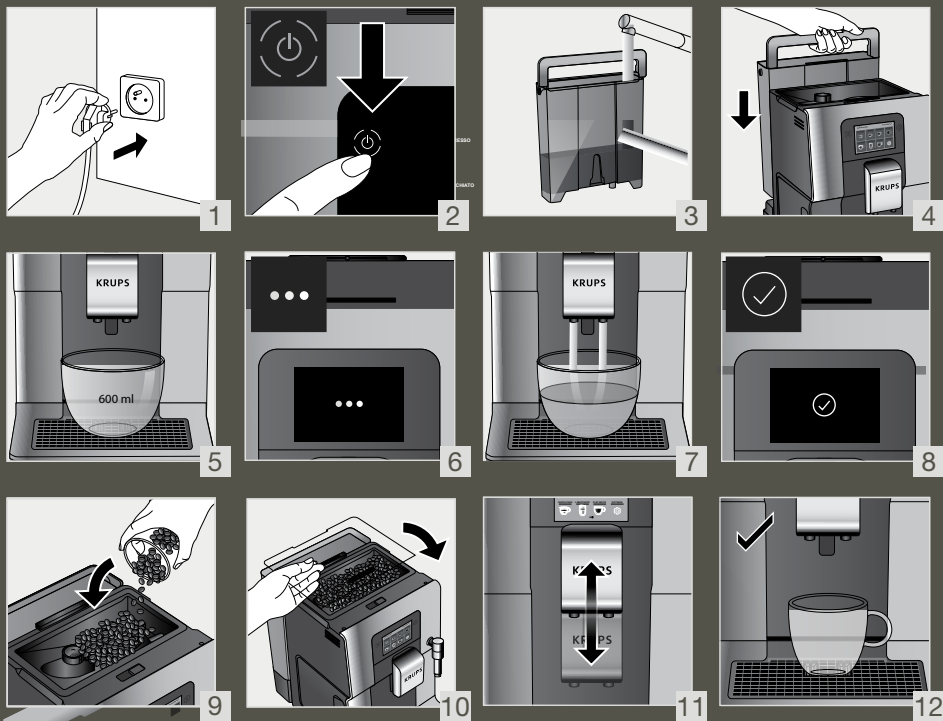
EA872-EA873 INTUITION
PREFERENCE

KRUPS EA872-EA873 INTUITION PREFERENCE

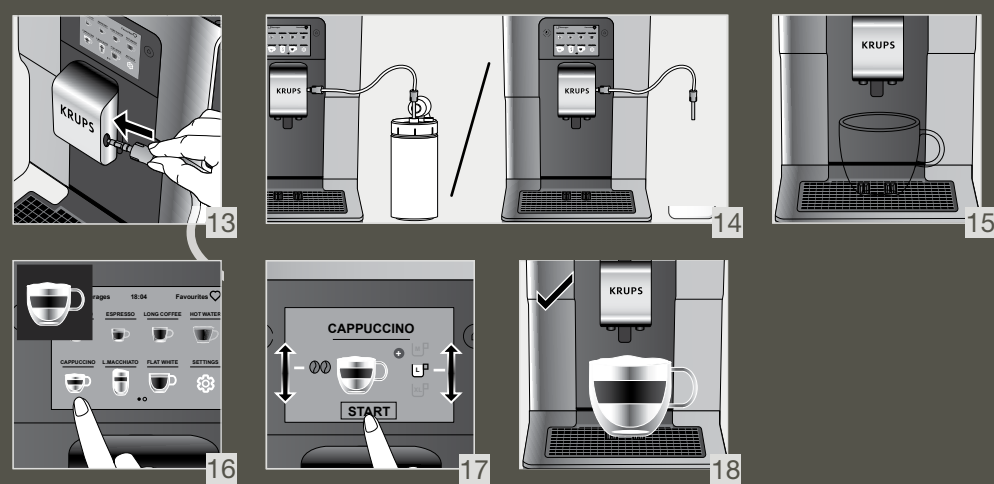


8020005255

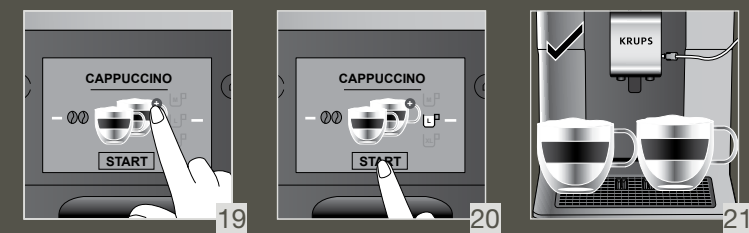
1 PIRMĀ LIETOŠANAS REIZE



2 DZĒRIENU PAGATAVOŠANA AR PIENU



3 2 TASIŠU AR DZĒRIENU AR PIENU VIENLAICĪGA PAGATAVOŠANA



4 PIENA SISTĒMAS ĀTRĀ MAZGĀŠANA PĒC CAPPUCCINO PAGATAVOŠANAS



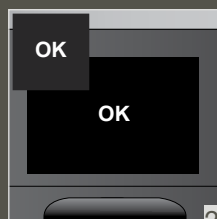
22



23



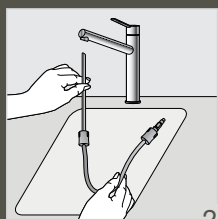
24



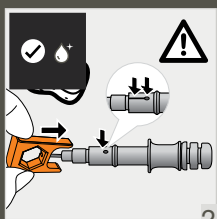
25



26



27

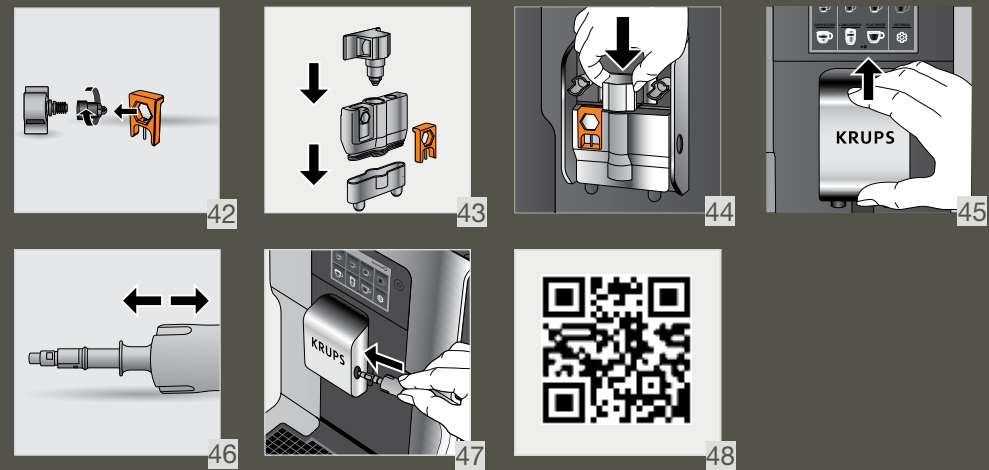
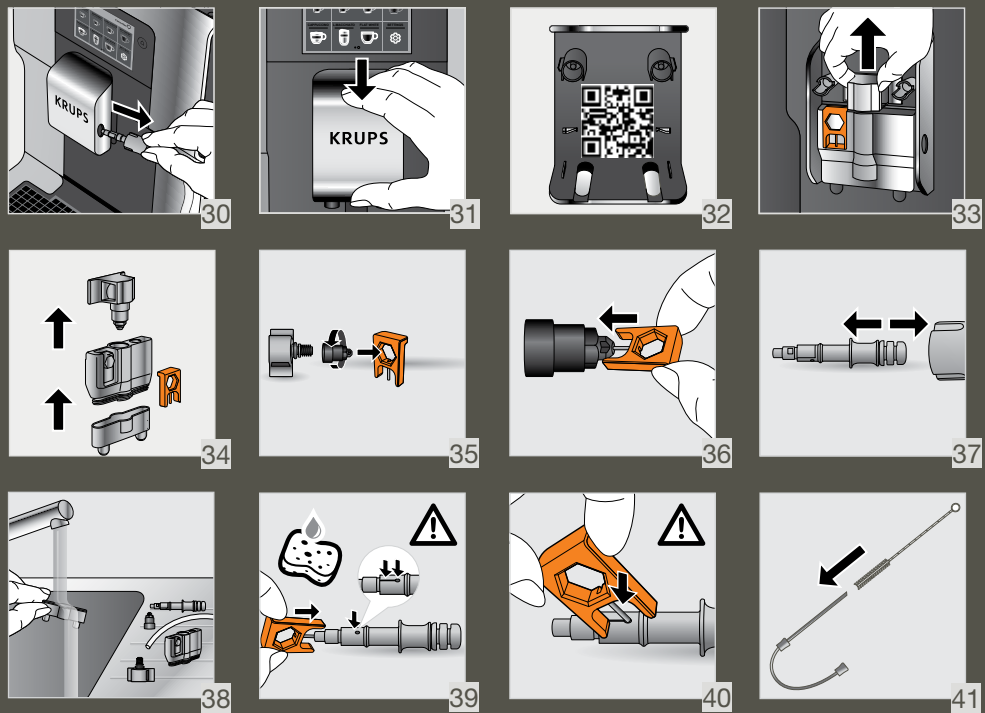


28

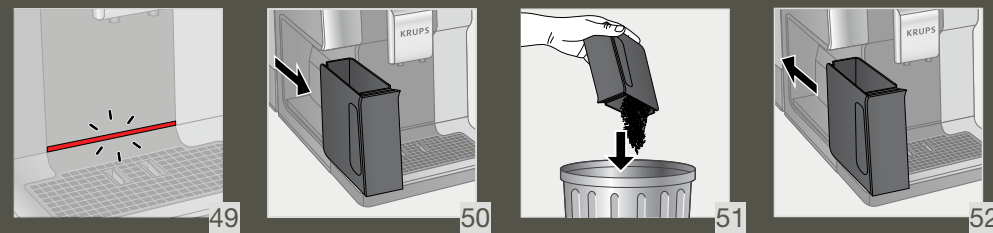


29

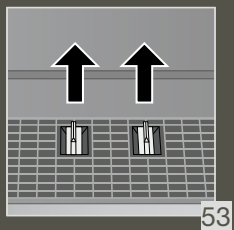
5 5 MIN ILGA MANUĀLĀ PIENA SISTĒMĀS DZIĻĀ TĪRĪŠANA



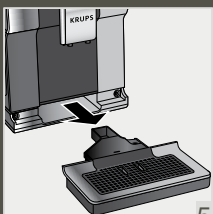
6 KAFIJAS BIEZUMU TVERTNES IZTUKŠOŠANA



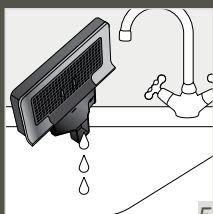
7 PILIENU PABLĀTES IZTUKŠOŠANA



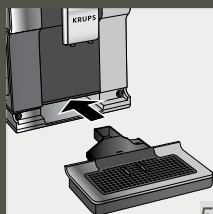
53



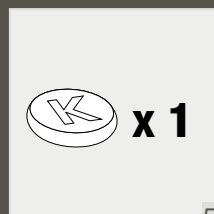
54



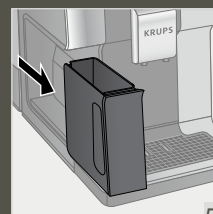
55



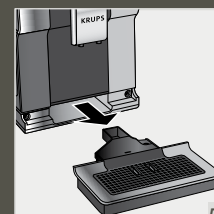
56

8 13 MIN PROGRAMMA ĪERĪCES
AUTOMĀTISKAĪ TĪRĪŠANAI 3 REIZES GADĀ

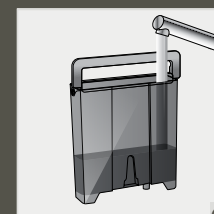
57



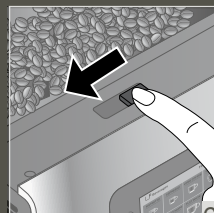
58



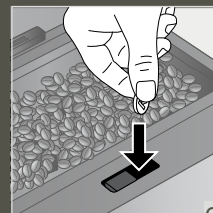
59



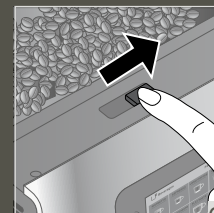
60



61



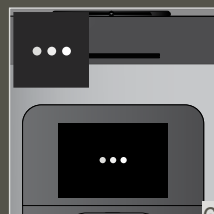
62



63



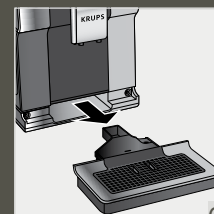
64



65



66

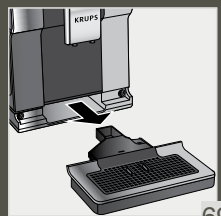


67



68

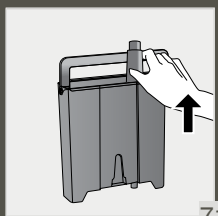
9 20 MIN PROGRAMMA IERĪCES ATKAĻĶOŠANAI



69



70



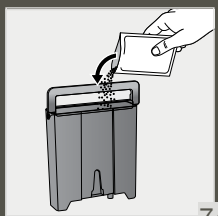
71



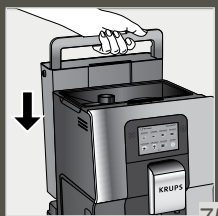
72



73



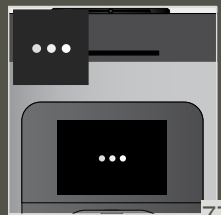
74



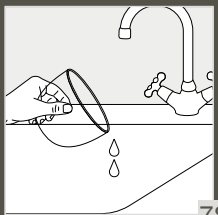
75



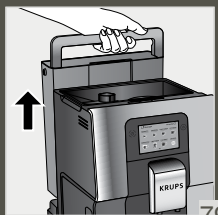
76



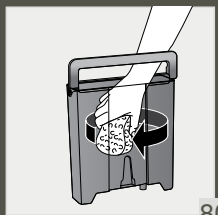
77



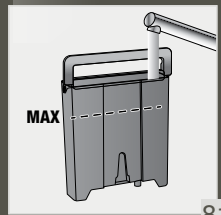
78



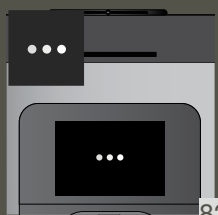
79



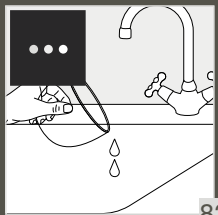
80



81



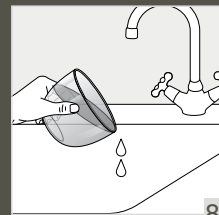
82



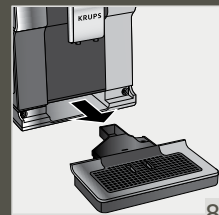
83



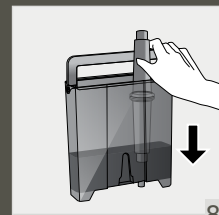
84



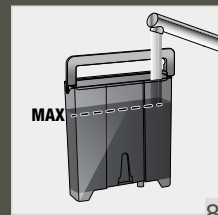
85



86



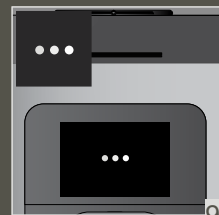
87



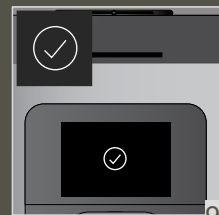
88



89



90



91

Cienijamais klient!

Paldies, ka iegādājāties KRUPS Espresso kafijas automātu ar kafijas pupiņu dzirnaviņām.

KRUPS projektē, izstrādā un ražo savus Espresso kafijas automātus Francijā, nodrošinot visaugstākos izcelsmes un ražošanas kvalitātes standartus.

Kafijas automātu ir viegli lietot, un tas ir ērts veids, kā mājās pagatavot kvalitatīvus kafijas dzērienus. Tikai viens rokas pieskāriens, un Jūs varēsiet baudīt kafijas dzērienu, piemēram, *Espresso*, *Ristretto* un *Lungo*, kā arī *Cappuccino*, *Latte Macchiato*, *Caffe Latte* un citus kafijas dzērienus ar pienu!

Lai ļautu Jums sasniegt vislabākos rezultātus katru dienu, KRUPS ir izstrādājis intuitīvu gaismas indikatoru. Tas Jums palīdzēs izmantot šo kafijas automātu un padarīs Jūsu kafijas pauzes vēl patīkamākas.

Jūsu KRUPS Espresso kafijas aparātam ir arī liels, intuitīvs skārienekrāns, kas līdzinās viedtālruna lietotāja interfeisam. Turklāt kafijas automāta uzlabotā tehnoloģija palīdzēs sasniegt vislabākos rezultātus, saglabājot svaigi maltu kafijas pupiņu spēcīgo aromātu un pilnīgo garšu.

Mēs ceram, ka Jūs izbaudīsiet kafijas gatavošanas procesu un ka būsiet pilnībā apmierināts ar savu jauno KRUPS kafijas automātu.

KRUPS komanda



NEPIECIEŠAMA PALĪDZĪBA KAFIJAS AUTOMĀTA LIETOŠANĀ?



PALĪDZĪBA UN APMĀCĪBA

Atveriet kafijas automātā saglabāto apmācību sarakstu, kas palīdzēs uzsākt kafijas automāta lietošanu. Apmācība palīdzēs Jums iemācīties pagatavot dzērienu, pārvaldīt Jūsu iecienītākās receptes un veikt ierīces apkopi.

Pieejamo apmācību saraksts:

1. Kā pagatavot dzērienus?

- Kafijas dzēriena pagatavošana
- Piena dzēriena pagatavošana
- Divu dzērienu vienlaicīga pagatavošana

2. Kā izveidot un pārvaldīt iecienītākās receptes?

- Recepšu skatīšana
- Receptes pievienošana
- Recepšu organizēšana
- Receptes dzēšana

3. Kā veikt ierīces apkopi?


- Skalošana
- Tīrīšana
- Atkaļķošana
- Piena sistēmas tīrīšana





SVARĪGA INFORMĀCIJA PAR PRODUKTU

Pirms ierīces lietošanas pirmo reizi uzmanīgi izlasiet šo lietošanas instrukciju un saglabājiet šo lietošanas instrukciju turpmākai lietošanai. Nepareiza lietošana atbrīvos KRUPS no jebkādas atbildības. Ir svarīgi ievērot drošības norādījumus.

LIETOŠANAS INSTRUKCIJĀ IZMANTOTIE SIMBOLI

 **Bristami!** Brīdinājums par smagu miesas bojājumu vai nāves iestāšanās risku.
Zibens simbols brīdina par ar elektrību saistītu apdraudējumu.










 **Uzmanību!** Brīdinājums par iespējamiem darbības traucējumiem, ierīces bojājumiem vai salūzšanu.

 **Svarīgi!** Vispārīga vai svarīga informācija par ierīces izmantošanu.



IERĪCES KOMPLEKTĀCIJA

Pārbaudiet kopā ar ierīci saņemtos produktus. Ja trūkst kādas no daļām, lūdzu, nekavējoties sazinieties ar KRUPS klientu apkalpošanas centru

| Iekļautie produkti | | |
|--------------------|--|--|
| 1. | 2 tīrīšanas tabletes |  x2 |
| 2. | 1 paciņa ar atkalķotāju |  x1 |
| 3. | Bloka "Cappuccino ar vienu pieskārienu" piena caurulīte |  |
| 4. | Tvaika kontūra tīrīšanas adata |  |
| 5. | 1 Claris-Aqua filtru sistēmas kārtreizs ar stiprinājumu |  |
| 6. | 1 ūdens cietības testēšanas lapiņa |  |
| 7. | Instrukcija - drošības norādījumi Krups apstiprināto servisa centru saraksts Starptautiskā garantija |  |
| 8. | Cauruļu tīrītājs |  |
| Atkarībā no modeļa | | |
| 9. | Piena tvertne |  |



TEHNISKIE DATI

| | |
|------------------------|---|
| Ierīce | Automatic Espresso EA87 |
| Barošanas avots | 220-240V~ / 50 Hz |
| Sūkņa spiediens | 15 bāri |
| Kafijas pupiņu tvertne | 250 g |
| Enerģijas patēriņš | darba režīmā: 1450 W |
| Ūdens tvertne | 3 l |
| Lietošana un glabāšana | iekštelpās, sausā vietā (no sala pasargātā vietā) |
| Izmēri (mm) A x P x G | 365 x 240 x 400 |
| EA87 svars (kg) | 8,2 |

Iespējami tehniskie grozījumi.




IERĪCES APRAKSTS

- A . Ūdens tvertnes vāka rokturis
 - B . Ūdens tvertne
 - C . Kafijas biezu tvertne
 - D . Regulējamas kafijas sprauslas
 - E . Restīte un noņemama pilienu paplāte
 - F . Kafijas pupiņu tvertnes vāks
 - G . Bloks "Cappuccino ar vienu pieskārienu"
 - G1 . Piena sistēmas tīrīšanas piederums divi vienā: demontāžas instruments + tīrīšanas adata
 - G2 . Noņemams bloks "cappuccino ar vienu pieskārienu"
 - H . Piena caurulīte un savienojums
 - I . Ūdens līmeņa pludiņi
 - J . Intuitīvais gaismas indikators
- 1. Kafijas pupiņu tvertne**
- K . Malšanas rupjuma regulēšanas poga
 - L . Tīrīšanas tabletes piltuve
 - M . Koniskas metāla dzirnaviņas
- 2. Displeja panelis**
- N . Navigācijas skārienekrāns
 - O . IESLĒGT/IZSLĒGT
 - P . Sākuma ekrāna saīsne



LIETOŠANAS UZSĀKŠANA UN IERĪCES IESTATĪŠANA

KAFIJAS AUTOMĀTA IESLĒGŠANA

 **Bistami!** Savienojiet ierīci ar iezemētu 230 V kontaktlīdzi. Neievērojot šo norādījumu, Jūs pakļaujat sevi nāvējošu miesas bojājumu riskam, kas izriet no elektrības klātbūtnes! Ievērojiet bukletā "Drošības pasākumi" sniegtos drošības norādījumus.

LIETOŠANAS UZSĀKŠANA

Lietojot šo ierīci pirmo reizi, Jums būs jāiestata dažādi iestatījumi.

Izpildiet ekrānā redzamos norādījumus.

Kafijas automāta piepildīšana ļauj piepildīt ūdens kontūru, sagatavojot kafijas automātu darbam. Kafijas automāts veiks iepriekšēju sildīšanu un automātisko skalošanu.

IERĪCES IESLĒGŠANA GAIDĪŠANAS REŽĪMĀ

Atkarībā no sagatavošanas ierīce, atrodieties gaidīšanas režīmā, veic automātisko skalošanu. Skalošanas cikls ir tikai dažas sekundes garš, un tas tiek pabeigts automātiski.



PADOMI UN IETEIKUMI

Ūdens kvalitāte spēcīgi ietekmē aromātus. Kaļķakmens un hlors var mainīt kafijas garšu. Lai saglabātu kafijas aromātu, mēs iesakām lietot Claris-Aqua filtru sistēmas kārtidžu vai pudelēs pildītu ūdeni, kura nosēdumi pēc izžušanas nepārsniedz 800 mg/l (skatīt uz pudeles etiķetes). Skatīt sadaļu "FILTRS UN ŪDENS CIETĪBA".

Gatavojot dzērienus, mēs iesakām izmantot iepriekš sasildītas Jūsu vēlmēm atbilstoša izmēra kafijas krūzītes (paturot tās karstā ūdenī).

Graudzētas kafijas pupiņas var zaudēt savu aromātu, ja tās netiek uzglabātas slēgtā traukā. Mēs iesakām izmantot tādu pupiņu daudzumu, ko Jūs spēsiet patērēt nākamo 2–3 dienu laikā, kā arī izvēlēties kafijas pupiņas 250 g iepakojumos.

Kafijas pupiņām var būt dažāda kvalitāte, kā arī gaumes ir dažādas. Arabica kafijas pupiņām ir maigs, auga ziedu aromāts, savukārt Robusta kafijas pupiņām ir augstāks kofeīna saturs, tām ir rūgtāka un stiprāka garša. Bieži vien abi šie kafijas veidi tiek sajaukti kopā, lai iegūtu sabalansētāku kafiju. Sīkākai informācijai sazinieties ar savu kafijas piegādātāju.

Mēs neiesakām izmantot eļļainas un karamelizētas pupiņas, jo tās var sabojāt kafijas automātu.

Kafijas pupiņu samalšanas rupjums ietekmē aromāta stiprumu un kafijas krēmīgumu. Jo smalkāk samaltas pupiņas, jo krēmīgāka būs kafija. Malšanu var noregulēt arī atbilstoši vēlamajam dzērienam.



INTUITĪVAIS GAIŠMAS INDIKATORS

KO DARA INTUITĪVAIS GAIŠMAS INDIKATORS?

Intuitīvais kafijas automāts piedāvā vienu un spožu tehnoloģiju, kas atvieglos Jūsu ikdienu - intuitīvo gaismas indikatoru (I) šai tehnoloģijai ir divas funkcijas:

1. Ierīce automātiski nosaka un kontrolē kafijas pupiņu, ūdens un kafijas biežumu līmeni. Kad būs jāuzpilda vai jāiztukšo tvertnes vai jāveic ierīces apkope, sāks spīdēt sarkanais gaismas signāls, norādot, ka jāveic ekrānā redzami norādījumi.
2. Intuitīvais gaismas indikators ļauj arī pielāgot ierīci Jūsu vajadzībām. Saglabājot vai rediģējot iecienītāko dzērienu receptes, katram dzērienam var piešķirt krāsu. Skatiet sadaļu "MANAS IECIENĪTĀKĀS RECEPTES".

ĻAUJIET SEVI VADĪT.

| Krāsa | Statuss | Paskaidrojums |
|-----------------------|---------|---------------------|
| Sarkans | Spīd | Trauksme |
| Citas krāsas un balts | Mirgo | Notiek darbība |
| | Spīd | Gatavošana pabeigta |

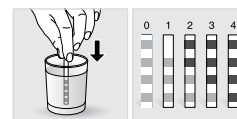
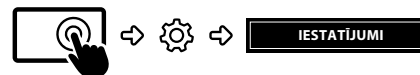


FILTRS UN ŪDENS CIETĪBA

KĀPĒC JĀIESTATA ŪDENS CIETĪBA?

Lai izvairītos no kaļķakmens nosēdumu veidošanās ierīcē un lai pagatavotu kvalitatīvu kafiju, mēs iesakām ierīcei iestatīt ūdens cietību.

KĀ IESTATĪT ŪDENS CIETĪBU?



- Piepildiet glāzi ar ūdeni.
- Iemērciet komplektācijā iekļauto ūdens cietības testēšanas lapiņu (8) glāzē ar ūdeni.
- Pagaidiet 1 minūti. Lapiņas kvadrātiņi sāks iekrāsoties.
- Saskaitiet iekrāsotos kvadrātiņus. Tas norāda ūdens cietības līmeni no 0 līdz 4.
- Izvēlnē "Ūdens cietība" nospiediet atbilstošo ciparu no 0 līdz 4.
- Nopsiediet OK.

JĀ JUMS NAV ŪDENS CIETĪBAS TESTĒŠANAS LAPĪŅAS

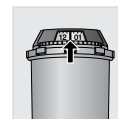
Ja šī darbība ir jāatkārto, neaizmirstiet pielāgot ūdens cietības iestatījumu atbilstoši lietošanas vietai vai informācijai, ko sniedz vietējais ūdens piegādes uzņēmums, izmantojot šo tabulu:

| Cietības pakāpe | 0. klase Ļoti mīksts | 1. klase Mīksts | 2. klase Vidēji ciets | 3. klase Ciets | 4. klase Ļoti ciets |
|---------------------|-------------------------|--------------------|--------------------------|-------------------|------------------------|
| ° dH | < 3° | > 4° | > 7° | > 14° | > 21° |
| ° e | < 3.75° | > 5° | > 8.75° | > 17.5° | > 26.25° |
| ° f | < 5.4° | > 7.2° | > 12.6° | > 25.2° | > 37.8° |
| Ierīces iestatījums | 0 | 1 | 2 | 3 | 4 |

Kāpēc jāuzstāda filtra kārtidžu?

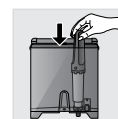
Claris Aqua filtru sistēmas kārtidžs optimizē kafijas garšu un samazina kaļķakmens nogulsnes un apkopes biežumu.

CIK BIEŽI JĀMAINA CLARIS AQUA FILTRU SISTĒMAS KĀRTIDŽS?



1. Divus mēnešus pēc uzstādīšanas vai kad ierīcē parādās paziņojums.
2. Nomainot kārtidžu, mēs iesakām pagriezt uz kārtidža esošo pelēko gredzenu tā, lai tas norādītu datumu pēc diviem mēnešiem.

KĀ UZSTĀDĪT CLARIS AQUA FILTRU SISTĒMAS KĀRTIDŽU?



- Ievietojiet kārtidžu ūdens tvertnē.
- Novietojiet kārtidžu tā, lai virsma ar cipariem būtu vērstā uz augšu.
- Izmantojiet kārtidža komplektācijā iekļauto melno pievilšanas instrumentu, lai novietotu un ieskrūvētu kārtidžu tam paredzētajā vietā.



DZIRNAVIŅAS - MALTAS KAFIJAS RUPJUMA PIELĀGOŠANA

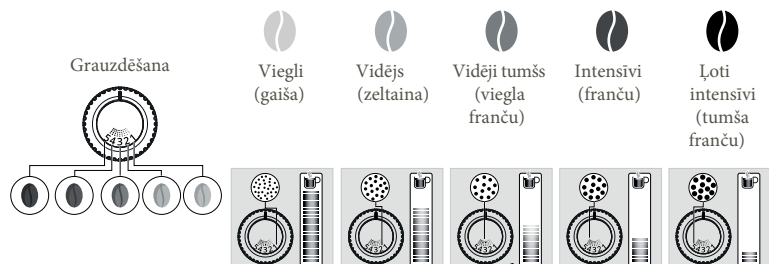
KĀPĒC JĀPIELĀGO MALTAS KAFIJAS RUPJUMS?

Jūs varat izvēlēties kafijas stiprumu, pielāgojot malšanas rupjumu. Variējot malšanas rupjumu,

Jūs varat to pielāgot dažādiem pupiņu veidiem:

- Tumši grauzdētām un eļļainām pupiņām ir nepieciešams rupjāks malums,
- Mazāk grauzdētas pupiņas ir sausākas, un tām nepieciešams smalkāks malums.

Piezīme. Jo smalkāk samaltas būs pupiņas, jo spēcīgāks būs to aromāts.



KĀ PIELĀGOT MALTAS KAFIJAS MALUMA RUPJUMU?

Parieziet malšanas rupjuma regulēšanas pogu (K), kas atrodas pupiņu tvirtnē, atkarībā no pupiņu veida un vēlamā aromāta stipruma. Regulēšana jāveic, brīdī kad dzirnaviņas darbojas, soli pasolim. Garšas īpatnības atšķirības būs jūtamas pēc trim dzēriena pagatavošanās reizēm.

KĀ VAR ZINĀT, KA KAFIJAS PUPIŅU TVERTNE IR TUKŠĀ?

Intuitīvajam kafijas automātam ir sensors, kas brīdina, kad kafijas pupiņu līmenis tvirtnē ir zems. Ekrānā parādīsies ziņojums, un intuitīvais gaismas indikators (J) sāks spīdēt sarkanā krāsā.

KO DARĪT, JA BRĪDINĀJUMS PARĀDĀS LAIKĀ, KAD TIEK GATAVOTS DZĒRIENS?

Piepildiet kafijas pupiņu tvirtni, nospiediet OK, un automāts atsāks dzēriena gatavošanu. Kafija netiks izniekota velti!

KO DARĪT, LAI NOMAINĪTU KAFIJAS VEIDU VAI JA IR BEIGUSIES KAFIJA?

Ja nospiedisiet OK, nepapildinot kafijas pupiņas, kafijas automāts mēģinās pagatavot dzērienu un atkal parādīs brīdinājumu. Atkārtoti nospiežot OK, ierīce pagatavos dzērienu ar pieejamo kafijas daudzumu. Dzirnaviņas tiks iztukšotas.

Uzmanību! Mēs neiesakām izmantot eļļainas un karamelizētas pupiņas, kuras ir grūti samalt. Tās var sabojāt kafijas automātu un traucēt intuitīvās sistēmas darbību.

Ja ekrānā parādās brīdinājuma ziņojums un sāk spīdēt sarkanais indikators, ja tvirtnē ir pietiekami daudz pupiņu:

- Nnospiediet pogu OK, lai turpinātu dzēriena pagatavošanu.
- vai arī atslēdziet brīdinājumu "nav pupiņu", lai novērstu noteikšanu, kamēr kafijas pupiņu tvirtnē vēl ir pietiekami daudz kafijas pupiņu.



CITU DZĒRIENU PAGATAVOŠANA

AR ŠO KAFIJAS AUTOMĀTU PAGATAVOJAMIE DZĒRIENI:

| Dzēriens | Aptuvenais tilpums | Iespējamais tilpums | Kafijas stiprums |  X2 |
|--|---|---------------------|------------------|--|
|  <i>Ristretto</i> Neliela, stipra Espresso kafija | 25 ml | 20 - 40 ml | ✓ | ✓ |
|  <i>Espresso</i> Stipra Espresso kafija ar izteiktu aromātu, kas pārklāta ar nedaudz rūgtenām krēmīgām karamelu krāsas putām | 40 ml | 40 - 70 ml | ✓ | ✓ |
|  <i>Lungo</i> Liela Espresso kafijas ar karamelu krāsas putām | 70 ml | 70 - 100 ml | ✓ | ✓ |
|  <i>Doppio</i> Dubultais Espresso krēmīgā dzintara krāsā | 100 ml | 40 - 140 ml | ✓ | |
|  <i>Long Coffee</i> Augsts kofeīna saturs, bet maigāka garša. Ļoti populāra kā rīta kafija | 120 ml | 80 - 180 ml | ✓ | ✓ |
|  <i>Americano</i> Dubultais lielais Espresso kopā ar karstu ūdeni | 120 ml | 90 - 150 ml | ✓ | |
|  <i>Cappuccino</i> Piena, putu un kafijas dzēriens | M = 120 ml L = 180 ml XL = 240 ml | 120 - 240 ml | ✓ | ✓ |
|  <i>Putots piens</i> Liela piena glāze ar putotu pienu | M = 120 ml L = 160 ml XL = 200 ml | 120 - 200 ml | | ✓ |
|  <i>Caffe Latte</i> Piena putas ar izsmalcinātu kafijas garšu | M = 200 ml L = 280 ml XL = 350 ml | 200 - 350 ml | ✓ | ✓ |
|  <i>Latte Macchiato</i> Izsmalcināts Espresso ar piena putām | M = 190 ml L = 250 ml XL = 340 ml | 190 - 240 ml | ✓ | ✓ |
|  <i>Karsts ūdens</i> | 200ml | 20 - 300 ml | | |

Katrai receptei gatavošanas laikā var mainīt gatavā dzēriena tilpumu. Piena tilpumu nevar mainīt.

INFORMĀCIJAI, LAI PAGATAVOTU DZĒRIENU, KAFIJAS AUTOMĀTSS AUTOMĀTISKI VEIC ŠĀDAS DARBĪBAS:

| Kafijas dzērieniem | Piena dzērieniem, izņemot Caffe Latte | Caffe Latte |
|--|--|--|
| 1. Kafijas pupiņu samalšana | 1. Sildīšana | 1. Kafijas pupiņu samalšana |
| 2. Maltās kafijas sablētēšana | 2. Piena putošana | 2. Maltās kafijas sablētēšana |
| 3. Samitrināšana (šajā brīdī krūzītē var iepilēt dažus kafijas pilienus) | 3. Kafijas pupiņu samalšana | 3. Samitrināšana (šajā brīdī krūzītē var iepilēt dažus kafijas pilienus) |
| 4. Kafijas vārīšana | 4. Maltās kafijas sablētēšana | 4. Kafijas vārīšana |
| | 5. Samitrināšana (šajā brīdī krūzītē var iepilēt dažus kafijas pilienus) | 5. Sildīšana |
| | 6. Kafijas vārīšana | 6. Piena putošana |

KĀ REGULĒT KAFIJAS SPRAUSLU AUGSTUMU?

Visiem dzērieniem kafijas sprauslu augstumu var pielāgot atbilstoši tasītes(-šu) izmēram(-iem).

KĀ PAGATAVOT DZĒRIENU?

Skatīt sadaļu ar apmācību "Kā pagatavot dzērienus?", kas saglabāta ierīcē.



ATKARĪBĀ NO DZĒRIENA IR PIEJAMI DAŽĀDI IESTATĪJUMI:

- Viena vai divas tasītes: lai pagatavotu divas dzēriena tasītes, izvēlieties dzērienu un nospiediet .
- Kafijas stiprums: lai palielinātu vai samazinātu kafijas stiprumu, mainot maltās kafijas daudzumu, izvēlieties dzērienu un izvēlieties no 1 līdz 3 pupiņām, kur 1 pupiņa ir vismaigākā kafija, bet 3 pupiņas ir visstiprākā kafija .
- Tasītes tilpums: lai palielinātu vai samazinātu tasītes tilpumu, ritiniet uz augšu vai uz leju sarakstu ar tilpumiem un izvēlieties vajadzīgo tilpumu. Plašāku informāciju skatīt lietošanas instrukcijas dzērienu tabulā.



PADOMS

Lai izvēlētos kafijas stiprumu un tasītes tilpumu, ritiniet uz augšu/uz leju vai nospiediet tieši uz izvēlētā lieluma.

KĀ APTURĒT DZĒRIENA GATAVOŠANAS PROCESU?

Bridinājums! Jūs varat jebkurā brīdī apturēt dzēriena gatavošanu, nospiežot pogu. Kad cikls tiek pārtraukts, tas neapstājas uzreiz. Kafijas automāts kādu laiku nebūs lietojams, kā to norādīsa ekrānā redzamais ziņojums.

PIENA DZĒRIENI



PADOMI

Lai saputotu pienu, izmantojiet pasterizētu pienu tieši no ledusskapja (3-5 °C). Var izmantot arī speciālos pienu (mikrofiltrētus, neapstrādātus, fermentētus, bagātinātus) vai augu pienu (risu, auzu vai mandeļu pienu), bet tas var ietekmēt putošanas rezultātus attiecībā uz putu kvalitāti un daudzumu.

KĀ UZSĀKT PIENA DZĒRIENA GATAVOŠANU?

Skatīt šīs lietošanas instrukcijas sadaļu "PIENA DZĒRIENU PAGATAVOŠANA", vai arī skatīt ierīcē pieejamo apmācību "Piena dzērienu gatavošana".



KARSTĀIS ŪDENS

Ja vēlaties pagatavot tēju vai uzlējumus, kafijas aparātam ir funkcija "karstais ūdens".

KĀ REGULĒT ŪDENS TEMPERATŪRU?



Atveriet iestatījumus, Regulēt, Ūdens temperatūra. Temperatūru var iestatīt no T1 līdz T3, kur T1 ir visaukstākā bet T3 viskarstākā temperatūra.



MANAS IECIENĪTĀKĀS RECEPTES

KĀDS IR FUNKCIJAS "IECIENĪTĀKĀS RECEPTES" PIELIETOJUMS?

Funkcija **ieciņītākās receptes** ļauj piekļūt izvēlei, kurā saglabāti visi Jūsu pielāgotie iestatījumi. Ātra un ideāli piemērota ikdienas lietošanai, kur savu ieciņītāko dzērienu Jūs varat pagatavot, nospiežot vienu pogu, un neveicot receptes pielāgošanu katru reizi no jauna.

Jūs varat saglabāt līdz pat astoņām pielāgotajām receptēm, pielāgojot tilpumu, stiprumu un intuitīvā gaismas indikatora (J) krāsu. Detalizētāku skaidrojumu par intuitīvo gaismas indikatoru skatīt nodaļā "INTUITĪVAIS GAIŠMAS INDIKATORS".

KĀ PAGATAVOT DZĒRIENU NO IECIENĪTĀKAJĀM RECEPTĒM?

Nospiediet pogu **ieciņītākās receptes**, kas redzama sākuma ekrāna augšējā labajā stūrī. Tiek parādītas Jūsu saglabātās receptes. Izvēlieties vajadzīgo recepti, un tā tiks automātiski pagatavota. Pagatavojiet savu mīļāko dzērienu tikai ar vienu pieskārienu – tas ir tik ātri un vienkārši!

Uzziniet, kā atvērt izvēlni ieciņītākās receptes, pievienot recepti, organizēt receptes un dzēst receptes, kas saglabātas izvēlnē Manas ieciņītākās receptes, skatot ierīcē saglabāto apmācību "Kā izveidot un pārvaldīt ieciņītākās receptes?"



VISPĀRĪGĀ APKOPE

Atbilstošas apkopes veikšana pagarinās Jūsu ierīces kalpošanas laiku un palīdzēs saglabāt kafijas autentisko garšu.

KAFIJAS BIEZUMU TVERTNES UN PILIENU PABLĀTES TĪRĪŠANA

Pilienu paplātē tiek savākts izlietotais ūdens, bet kafijas biezum tvirtnē tiek savākti izmantotā maltā kafija.

Svarīgi! Pilienu paplātē tiek savākts ūdens vai kafija, kas noplūst no ierīces dzēriena gatavošanas laikā un pēc tam. Ir svarīgi, lai tā vienmēr atrastos tai paredzētajā vietā, un to regulāri iztukšot.

CIK BIEŽI JĀIZTUKŠO PILIENU PABLĀTE?

Kad pludiņi ir paceltā stāvoklī, norādot, ka paplāte ir pilna.

CIK BIEŽI JĀIZTUKŠO KAFIJAS BIEZUMU TVERTNE?

Kad ierīcē ir redzams attiecīgais paziņojums.

Tvertni var iztukšot arī biežāk, pirms ierīce ir parādījusi paziņojumu, bet pārliecinieties, lai ierīce būtu ieslēgta, lai tā saglabātu informāciju par to, ka tvirtne tika iztukšota.



Svarīgi! Ja kafijas biezum tvirtne un pilienu paplāte netiek regulāri iztukšota, kā norādīts iepriekš, ierīce var tikt bojāta. Nemazgājiet ierīci vai tās daļas trauku mazgājamajā mašīnā.

PIENA SISTĒMAS TĪRĪŠANA

KĀPĒC UN KĀ TĪRĪT PIENA SISTĒMU PĒC PIENA DZĒRIENA PAGATAVOŠANAS?

! Svarīgi! Lai iegūtu nemainīgi biezas putas, mēs iesakām:

1. Pēc katra piena dzēriena:

- Palaist ierīces skalošanas ciklu.
Piena sistēmas skalošanu var palaist jebkurā laikā. Lai uzzinātu, kā to izdarīt, skatīt ierīcē saglabāto apmācību "Skalošana".



- PĒC KATRAS LIETOŠANAS rūpīgi iztīriet caurulīti un sprauslu ar karstu ūdeni.
Piena caurules metāla daļai var izmantot cauruļu tīrīšanas instrumentu.

CITA VEIDA APKOPE

| Apkope | Kad? | Paskaidrojums | Nepieciešamie instrumenti |
|---|---|---|--|
| Piena skalošana 30 s / 20 ml | Pēc katra piena dzēriena pagatavošanas, kad parāda paziņojumu | Ļauj skalot ierīces piena sistēmu. Piena sistēmas skalošanu var uzsākt jebkurā laikā. | |
| Piena caurules un sprauslas skalošana 30 s | Pēc katra piena dzēriena pagatavošanas | Šī skalošana nozīmē cauruļu un sprauslu manuālu tīrīšanu ar karstu ūdeni uzreiz PĒC KATRAS LIETOŠANAS reizes. | Karsts ūdens + tīrīšanas līdzeklis + cauruļu tīrīšanas instruments |
| Kafijas skalošana 45 s / 30 ml | Jebkurā laikā | Ļauj skalot ierīces kafijas sistēmu. Šajā procesā tiek izmantots tikai karsts ūdens. Tas nodrošina kafijas garšas autentiskumu. | |
| Tējas skalošana 30 s - 20 ml | Pirms dzēriens sāk plūst | Ļauj veikt skalošanu ar karstu ūdeni, lai nodrošinātu autentisku tējas vai uzlējuma garšu. | |
| Piena piederumu tīrīšana 5 min | Kad ierīcē parādās paziņojums vai jebkurā laikā | Tas ietver noņemamā bloka "Cappuccino ar vienu pieskārienu" noņemšanu un tīrīšanu. Lai iegūtu optimāli saputotu pienu, veiciet tīrīšanu regulāri. Skatīt iepriekš nsadaļu 5. 5 MIN ILGA MANUĀLĀ PIENA SISTĒMAS DZILĀ TĪRĪŠANA | Tīrīšanas adata (n°5) |
| Kafijas sistēmas tīrīšana 13 min / 600 ml | Kad ierīcē parādās paziņojums vai jebkurā laikā | Ļauj tīrīt un attaukot ierīces kafijas sistēmu. Garantē optimālu dzēriena aromāta saglabāšanu. | 1 KRUPS tīrīšanas tablete (nr. 2) |
| Atkaļķošana 20 min / 600 ml | Kad ierīcē parādās paziņojums vai jebkurā laikā | Ļauj veikt atkaļķošanu. Novērš kaļķa vai kaļķakmens nogulsnešanos, kas var ietekmēt kafijas garšu. Ja pagatavoto dzērienu skaits nav pietiekams, lai veiktu atkaļķošanu, šī funkcija nebūs pieejama. | 1 KRUPS paciņa ar atkaļķotāju (nr. 3) |

! Svarīgi! Tīrīšanas programma nav jāpalaist, tiklīdz ierīce par to paziņo, bet tas ir jādara, cik drīz vien iespējams.
Ja tīrīšana tiek atlikta, brīdinājuma ziņojums būs redzams tik ilgi, līdz tiks veikta attiecīgā darbība.

! Svarīgi! Ja ierīces tīrīšanas laikā tā tiek atvienota no strāvas padeves vai elektrības padeves klūmes gadījumā tīrīšanas programma tiek palaista no jauna. Šo darbību nav iespējams atlikt, tā ir obligāta, lai izskalotu ūdens sistēmu. Šādā gadījumā var būt nepieciešama jauna tīrīšanas tablete.

Papildu skaidrojumus skatīt ierīces iestatījumos pieejamajā apmācībā.



Vēlaties zināt, kad jāveic iepriekš aprakstītā apkope?

Tiklīdz būs jāveic kāda darbība, ekrānā parādīsies brīdinājuma ziņojums.



CITAS FUNKCIJAS

Jūsu KRUPS intuitīvajai ierīcei ir vairāki iestatījumi - iepazīstieties ar tiem! Tie ļaus Jums personalizēt Jūsu ierīci.

KĀ ATVĒRT IERĪCES IESTATĪJUMUS?



IESTATĪJUMU SARAKSTS

| | |
|-------------------------|--|
| Valoda | Izvēlieties starp 21 valodu. |
| Datums un laiks | Iestatiet datumu, jo īpaši, ja tiek lietots pretkaļķa kārtidz. Laika iestatījums un 12 vai 24 stundu pulksteņa displejs. |
| Ekrāna spilgtums | Pielāgo ekrāna apgaismojumu. |
| Gaisma | Ieslēdz un izslēdz intuitīvo gaismas indikatoru. |
| Displejs | Izvēlieties, vai dzērienu opcijas tiek parādītas kā ikonas vai nosaukumi. |
| Auto-izslēgšana | Nosaka laika periodu, pēc kura ierīce automātiski tiek izslēgta. Šī funkcija ļauj samazināt enerģijas patēriņu. |
| Auto-ieslēgšana | Ieslēdz ierīci un automātiski ieslēdz ierīces sildīšanas funkciju izvēlētajā laikā. Vai Jūs dzerat kafiju katru dienu vienā un tajā pašā laikā? Šī funkcija ir domāta tieši Jums! Iestatot automātisko ieslēgšanu, var ietaupīt laiku, un dzēriena gatavošana nebūs jāuzsāk manuāli. |
| Tilpuma vienība | Izvēlieties mērvienību - ml vai oz. |
| Auto-skalošana | Izvēlieties, vai, ieslēdzot ierīci, aktivizēt kafijas sprauslas automātisko skalošanu. |
| Ūdens cietība | Iestatiet ūdens cietību starp 0 un 4. Plašāku informāciju skatīt sadaļā "Ūdens cietības noteikšana". |

| | |
|-----------------------------|---|
| Kafijas temperatūra | Vai Jūsu kafija ir pārāk karsta? Šo funkciju var izmantot, lai samazinātu kafijas temperatūru. Ierīcei ir trīs temperatūras iestatījumi kafijas dzērienu pagatavošanai. |
| Ūdens temperatūra | Vai Jūs vienmēr dzerat vienu un to pašu tēju un vēlaties iestatīt ūdens temperatūru? Šī funkcija ir domāta Jums! Ierīcei ir trīs temperatūras iestatījumi karstajam ūdenim. |
| Kafijas veids | Izslēdz funkciju "Nav pupiņu". Šī funkcija norāda, ka kafijas pupiņu tvertne ir tukša, un atsāk gatavot uzsākot recepti. Sk. sadaļu DZIRNAVIŅAS. |
| Rūpnīcas iestatījumi | Rūpnīcas iestatījumu atiestatīšana, dzēš Jūsu iestatījumus un atjauno noklusējuma iestatījumus. Tikš dzēstas arī Jūsu iecienītāko dzērienu receptes. |



PROBLĒMU NOVĒRŠANA

DARBĪBA

- Ierīcei ir radusies kļūme, programmatūra ir sastingusi VAI ierīcei ir darbības traucējumi:
 - Izslēdziet un atvienojiet ierīci, izņemiet filtra kārtiņdzi, pagaidiet vienu minūti un pēc tam restartējiet ierīci. Nospiediet un paturiet nospiegt vismaz trīs sekundes IESLĒGT/IZSLĒGT pogu, lai ieslēgtu ierīci.
- Ierīce neieslēdzas pēc IESLĒGT/IZSLĒGT pogas nospiešanas (paturot nospiegt vismaz trīs sekundes).
 - Pārbaudiet drošinātājus un kontaktligzdu. Pārbaudiet, vai spraudnis ir pareizi ievietots kontaktligzdā.
- Cikla laikā radās strāvas padeves kļūme.
 - Ieslēdzot ierīci, tā tiek atiestatīta automātiski.
- Dzirnaviņas darbojas tukšgaitā.
 - Tas ir normāli, ja tas nenotiek regulāri un ja ir beigušas vai gandrīz beigušas kafijas pupiņas. Tās var darboties tukšgaitā ne ilgāk par desmit sekundēm, lai noteiktu vai pietiek kafijas pupiņu un nodrošinātu pareizu darbību.
 - Tvertne joprojām ir pietiekami daudz kafijas pupiņu:
 - Iespējams, kafijas pupiņas ir pārāk eļļainas un netiek kārtīgi ievilkta ierīcē. Jūs varat pamēģināt iestumt kafijas pupiņas un paskatīties, vai tas palīdzēs. Tomēr mēs iesakām nomainīt kafiju.
 - Tā ir parastā kafija, kura līdz šim nav radījusi darbības traucējumus: lūdzu, sazinieties ar KRUPS klientu apkalpošanas centru.

LIETOŠANA

- Dzirnaviņas rada neparastu troksni.
 - Dzirnaviņās, visticamāk, ir iekļuvuši svešķermeņi. Mēģiniet tās iztīrīt, izmantojot putekļu sūcēju, pretējā gadījumā sazinieties ar KRUPS klientu apkalpošanas centru.
- Zem ierīces ir ūdens.
 - Pirms pilienu paplātes noņemšanas pagaidiet 15 sekundes pēc kafijas tecēšanas, lai ierīce varētu pareizi pabeigt ciklu.
 - Pārbaudiet, vai pilienu paplāte ir ievietota ierīcē pareizi. Tai vienmēr jābūt ievietotai pat tad, ja ierīce netiek lietota.
 - Pārbaudiet, vai pilienu paplāte nav pilna.
- Malšanas rupjuma regulēšanas pogu ir grūti pagriezt.
 - Pagrieziet malšanas rupjuma regulēšanas pogu tikai tad, ja dzirnaviņas darbojas.
- Ierīce nepagatavoja kafiju.
 - Kafijas gatavošanās laikā tika konstatēti darbības traucējumi. Ierīce automātiski atsāk darbību un ir gatava jaunam ciklam.
- Jūs izmantojat maltu kafiju kafijas pupiņu vietā.
 - Izmantojiet putekļu sūcēju, lai iztīrītu malto kafiju no pupiņu tvertnes.
- Kad ierīce tiek izslēgta, no kafijas sprauslām plūst ūdens.
 - Tas ir normāli. Šī ir automātiskā skalošana, lai iztīrītu kafijas sprauslas un novērstu to aizsērēšanu.

TVAIKS UN PIENS

- Piena padeve no ierīces ir daļēji vai pilnībā bloķēta.
 - Ja sprausla ir bloķēta, ekrānā tiek parādīts brīdinājuma ziņojums. Notīriet bloku "Cappuccino ar vienu pieskārienu". Skatīt lietošanas instrukcijas sadaļu 5. 5 MIN MANUĀLA PIENA SISTĒMAS DZILĀ TĪRĪŠANA, vai arī skatīt ierīcē saglabāto apmācību "Piena sprauslas tīrīšana".
- Nerodas tvaiks.

- Tvaiks nerodas pirmajā tvaika cikla lietošanas reizē:
 - Pārbaudiet, vai nav aizsērējusi tvaika padeves caurulīte. Skatīt sadaļu "Ierīces tvaika sprausla ir daļēji vai pilnībā aizsērējusi".
 - Veiciet šādas darbības **vienu reizi un tikai vienu reizi**: Iztukšojiet ūdens tvertni un uz laiku izņemiet Claris Aqua filtru sistēmas kārtiņdzi. Piepildiet tvertni ar minerālūdeni ar augstu kalciju saturu (> 100 mg/L) un pēc tam veiciet tvaika ciklus (5 līdz 10 ciklus), līdz tiek iegūta nepārtraukta tvaika strūkla. Ievietojiet kārtiņdzi atpakaļ tvertnē.
- Tvaika sprausla jau ir izmantota agrāk:
 - Pārbaudiet, vai nav aizsērējusi tvaika padeves caurulīte. Skatīt sadaļu "Ierīces tvaika sprausla ir daļēji vai pilnībā aizsērējusi".
 - Ja pēc minēto darbību veikšanas tvaika sprausla joprojām nedarbojas, sazinieties ar KRUPS klientu apkalpošanas centru.
- No pilienu paplātes režģa plūst tvaiks.
 - Atkarībā no dzēriena gatavošanas veida no pilienu paplātes režģa var plūst tveiks.
- Zem pupiņu tvertnes vāka parādās tvaiks.
 - Pārbaudiet, vai tīrīšanas tabletes piltuve zem vāka (L) ir aizvērta.

APKOPE

- Ierīce nerāda atkalķošanas paziņojumu.
 - Atkalķošanas cikls tiek pieprasīts pēc liela skaita piena vai karsta ūdens dzērienu pagatavošanas. Ja gatavosiet tikai kafiju, atkalķošana nebūs jāveic pārāk bieži.
- Pilienu paplātē ir redzami kafijas biežumi.
 - Pilienu paplātē var nokļūt neliels daudzums malšanas kafijas. Ierīce ir konstruēta tā, lai savāktu lieko kafiju, attīrot kafijas vārīšanas zonu.
- Intuitīvais gaismas indikators turpina spīdēt pēc kafijas biežumu tvertnes iztukšošanas.
 - Ievietojiet kafijas biežumu tvertni atpakaļ.
- Intuitīvais gaismas indikators turpina spīdēt pēc ūdens tvertnes piepildīšanas.
 - Pārbaudiet, vai tvertne ir ievietota ierīcē pareizi. Tvertnes dibenā esošajiem pludiņiem jāspēj brīvi kustēties. Ja nepieciešams, pārbaudiet un nomainiet pludiņus.

DZĒRIENI

- Kafija plūst ļoti lēnu.
 - Pagrieziet malšanas rupjuma regulēšanas pogu pa labi rupjākam malumam (atkarībā no izmantotā kafijas veida).
 - Veiciet vienu vai vairākus skalošanas ciklus.
 - Nomainiet Claris Aqua filtru sistēmas kārtiņdzi.
- Kafija ir pārāk gaiša, vai arī tā nav pietiekami stipra.
 - Pārbaudiet, vai pupiņu tvertne ir pietiekami daudz kafijas pupiņu un vai tās ieslīd dzirnaviņās.
 - Neizmantojiet eļļainas, karamelizētas vai aromatizētas kafijas pupiņas, kas, iespējams, nevar ieslīdēt dzirnaviņās.
 - Samaziniet dzēriena tilpumu un palieliniet stiprumu, izmantojot kafijas stipruma regulēšanas funkciju. Pagrieziet malšanas rupjuma regulēšanas pogu pa kreisi, lai iegūtu smalkāku malumu. Pagatavojiet dzērienu divos ciklos.
- Espresso vai kafija nav pietiekami karsta.
 - Palieliniet kafijas temperatūru ierīces iestatījumos. Pirms dzēriena pagatavošanas saildiet tasīti ar karstu ūdeni.
 - Pirms kafijas pagatavošanas, izskalojiet kafijas sistēmu. Kafijas sistēmas skalošanu var aktivizēt iestatījumos vai izmantojot automātiskās skalošanas funkciju.
- Pirms katras kafijas pagatavošanas pa kafijas sprauslām plūst tīrs ūdens.
 - Katras receptes sākumā kafija tiek samitrināta, kas var izraisīt nelielu ūdens plūsmu no kafijas sprauslām.

Ja kāda no tabulā aprakstītajām problēmām joprojām pastāv, sazinieties ar KRUPS klientu apkalpošanas centru.



Svarīgi! Ražotājs:

SAS GSM
Rue Saint-Léonard F-53104
Mayenne Francija