

LÜFT- JUHHEND

CHARGE5

JBL

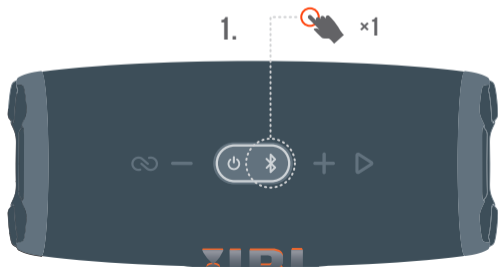
HARMAN

BC

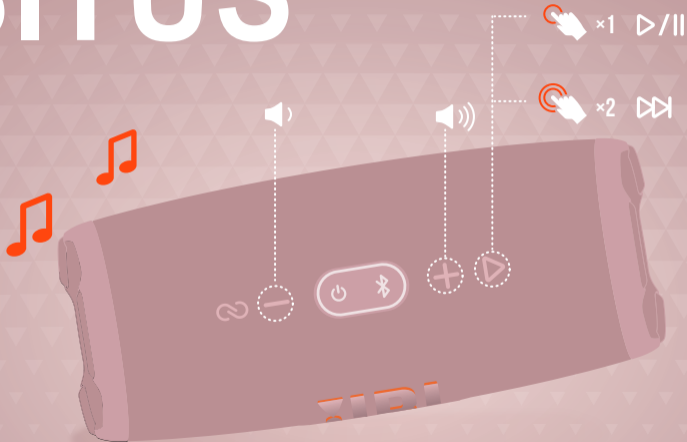
KOMPLEKTI
KUULUVAD
ESEMED



BLUETOOTHIGA SIDUMINE



ESITUS



PARTYBOOST

1.



2.



ÄPP



JBL PORTABLE

Äpiga JBL PORTABLE saab kõlarit konfigureerida ja tarkvara uuendada.



LAADIMINE



100%
50%
20%



USB



TEHNILISED ANDMED

Muundur:	52 mm x 90 mm madalsageduslik kõlarielement, 20 mm kõrgsageduslik kõlarielement
Nimiväljundvõimsus:	30 W RMS madalsageduslik kõlarielement, 10 W RMS kõrgsageduslik kõlarielement
Sageduskaja::	65 Hz - 20 kHz
Signaali-müra suhe::	> 80 dB
Aku tüüp:	liitium-ioon polümeer 27 Wh (võrdväärne väärtusega 3,6 V/ 7500 mAh)
Aku laadimisaeg:	4 tundi (5 V / 3 A)
Muusika mängimise aeg:	kuni 20 tundi (varieerub sõltuvalt helitugevuse tasemest ja sisust)
USB port:	tüüp C
USB andmed:	5 V / 2 A (max)
Bluetooth® versioon:	5.1
Bluetooth® profiil:	A2DP 1.3, AVRCP 1.6
Bluetooth® saatja sagedusvahemik:	2400 MHz - 2483.5 MHz
Bluetooth® saatja võimsus:	≤ 10 dBm (EIRP)
2.4GHz SRD sagedusvahemik::	2407 MHz - 2475 MHz
SRD saatja võimvus:	< 10 dBm (EIRP)
Mõõtmed (laius x kõrgus x pikkus):	223 x 96,5 x 94 mm
Kaal:	0,98 kg



.Aku eluea pikendamiseks laadige see iga kolme kuu tagant täis. Aku eluiga võib varieeruda sõltuvalt kasutamisest ja keskkonnatingimustest.

Ärge pange seadet koos juhtmega vette. Seade ei tohi laadimise ajal märjaks saada. Ärge laadige seadet enne, kui see on täiesti kuiv ja puhas. Märja seadme laadimisel võib seade saada püsivalt kahjustada.

Välise adapteri või USB-C juhtme kasutamise korral on kõlari töövõime laadimise ajal häiritud.



Bluetooth® sõnamärk ja logod on ettevõtte Bluetooth SIG, Inc omand ning ettevõtte HARMAN International Industries, Incorporated kasutab neid litsentsi alusel. Kõik muud kaubamärgid ja nimetused kuuluvad vastavatele omanikele.