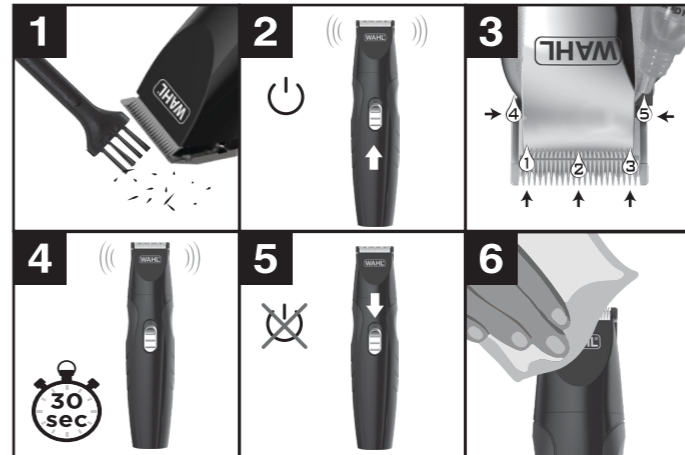
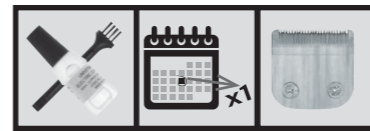
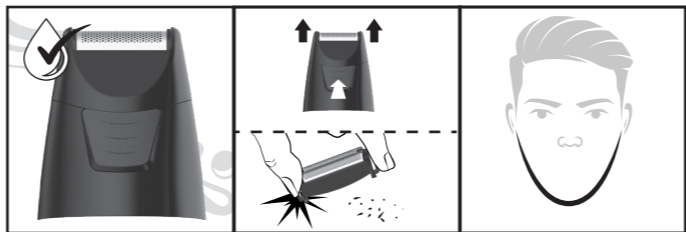
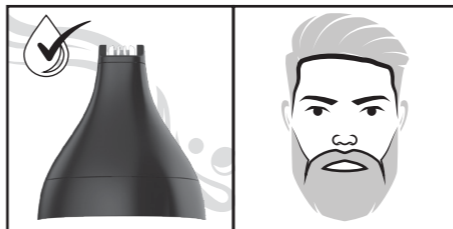
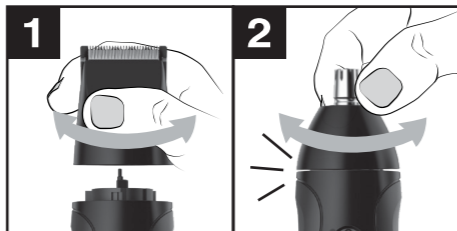
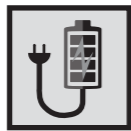




**Wahl**  
Juukselõikur  
09685-016

Mudeli kompleksus võib pildil olevast erineda.



WAHL CLIPPER CORPORATION  
World Headquarters  
P.O. Box 578, Sterling, IL 61081

Wahl (UK) Limited  
Sterling House, Clipper Close  
Ramsgate, Kent CT12 5GG

Wahl Hungária Kft  
H-9200 Mosonmagyaróvár  
Barátság u.6.  
Hungary

Wahl International Consumer Group B.V.  
Engelenburgstraat 36  
7391 AM Twello,  
The Netherlands

Wahl Spain  
Fernando Giner de los Ríos 12  
46910 Sedavi  
Valencia, Spain

Wahl France SAS  
1c rue Foch  
67450 Mundolsheim  
France

WAHL Italia s.r.l.  
Via Gobetti 52 - 1° piano  
I-40129 Bologna (BO)  
Italia

WAHL Russia  
(ООО «Волл Рус»)   
Российская Федерация  
129164, Москва,  
Ракетный бульвар, 16  
info@wahlrus.ru

Wahl India Grooming Products Pvt Ltd.  
B-1002, 10TH Floor, B-Wing, Lotus Corporate Park,  
Off Jay Coach Flyover,  
Western Express Highway,  
Goregaon-East, Mumbai 400-063

Wahl Japan  
K Building 8F  
1-32-11 Yoyogi,  
Shibuya-Ku, Tokyo 151-0053, Japan

Wahl Australia PTY LTD  
PO Box 456  
Acacia Ridge QLD 4110,  
Australia

Wahl NZ Limited  
PO Box 38 323  
Wellington Mail Centre  
Lower Hutt 5045, New Zealand

Wahl Clipper Brasil  
Rodovia Geraldo Scavone,  
2300 UC 45, Pedregulho,  
Jacareí - SP, CEP: 12305-490

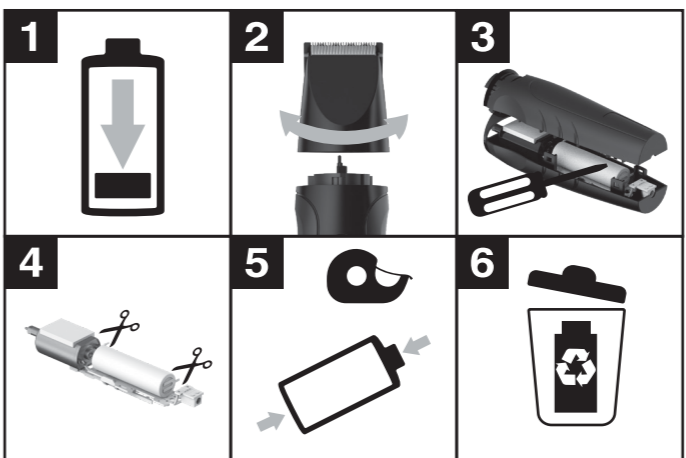
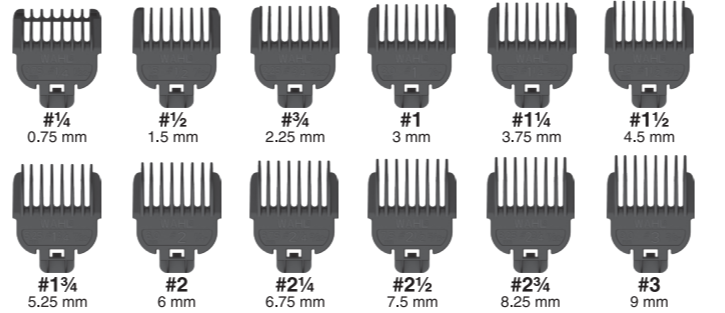
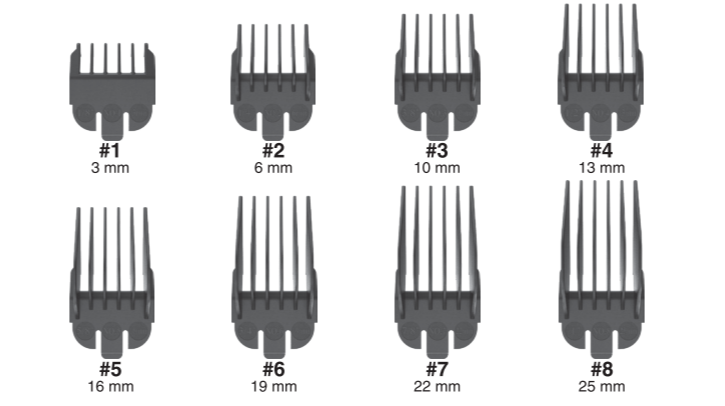
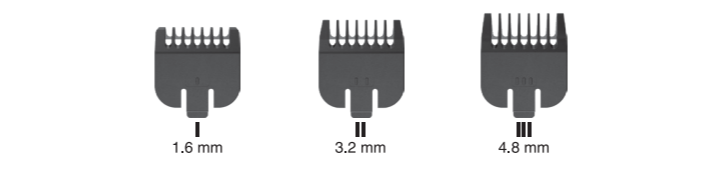
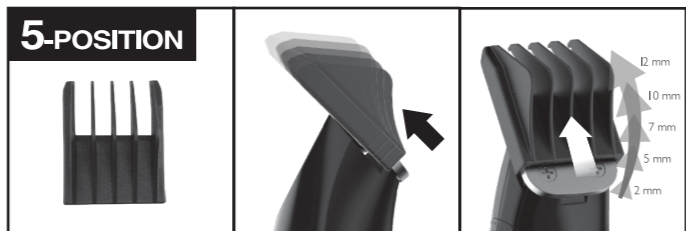
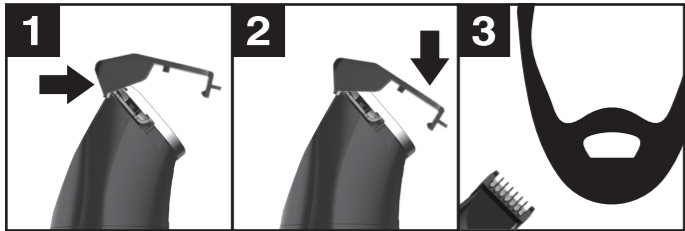
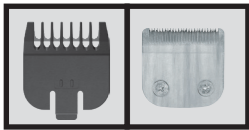
Wahl Argentina  
Av. Alvarez Jonte 5655  
Buenos Aires (C1407GPK), Argentina

WAHL MEA FZCO  
Office # 123, Building # 6E- A  
PO Box. 371395  
Dubai Airport Free Zone,  
Dubai- U.A.E.

Wahl Clipper (Pty) Ltd  
PO Box 2916 Bedfordview,  
Gauteng 2007 South Africa



© 2019  
Wahl® is a registered trademark  
of Wahl Clipper Corporation  
www.wahl-consumer.com



9685 RECHARGEABLE  
PRODUCT GUIDE

part no: 1003424



## OLULISED OHUTUSJUHISED

Elektriseadmete kasutamisel tuleb alati järgida peamisi ettevaatusabinõusid, sealhulgas järgmiseid:  
**LUGEGE KÕIK JUHISED ENNE SEADME KASUTAMIST LÄBI**

**OHT!** Elektrilöögi ohu vähendamiseks:

- Kui seade kukub vette, siis ärge tormake seda kohe veest välja võtma. Tõmmake seadme pistik kohe pesast välja.
- Ärge kasutage seadet vannis või duši all.
- Ärge pange seadet kohta, kust see võib kukkuda vette.
- Seadet ei tohi panna vette ega muusse vedelikku ja seadme peale ei tohi tilkuda mingit vedelikku.
- Tõmmake seadme pistik pesast välja kohe pärast kasutamist (välja arvatud laadimise ajaks).
- Enne puhastamist tõmmake seadme pistik pesast välja.

## HOIATUS! Põletushaavade, tulekahju, elektrilöögi või kehavigastuste ohu vähendamiseks:

- Ärge purustage seadet, ärge võtke seda koost lahti, ärge laske kuumeneda temperatuurini üle 100 °C (212 °F) ega põletage seadet. Tulekahju-, plahvatus- või põletushaavade oht.
- Lapsed (vähemalt 8-aastased) ja isikud, kelle füüsilised, sensoorsed või vaimsed võimed on tavapärasest väiksemad või kellel puuduvad piisavad kogemused või teadmised seadme kasutamiseks, tohivad seadet kasutada järelevalve all või juhul, kui neile on antud juhiseid seadme kasutamiseks ja nad mõistavad sellega seonduvaid ohtusid. Lapsed ei tohi seadmega mängida. Lapsed tohivad seadet puhastada ja hooldustöid teha ainult järelevalve all.
- Seade ei tohi saada märjaks. Elektriseade ei tohi puutuda kokku vee ega muu vedelikuga!
- Seadet tohib kasutada ainult sellega kaasas oleva toiteallikaga. Kahjustada saanud toitejuhtme peab ohu vältimiseks välja vahetama tootja, klienditeeninduskeskus või vastava väljaõppe saanud tehnik.
- Kasutage seadet ainult selles juhendis kirjeldatud otstarbel. Ärge kasutage tarvikuid, mida seadme tootja ei soovita.
- Ärge pange midagi läbi avade seadmesse.
- Ärge kasutage seadet kahjustunud või katkise lõiketeraga või tarvikuga, sest nii võite oma nägu vigastada.
- Ärge asetage ega jätke seadet kohta, kus loomad või ilmastikutingimused seda kahjustada võivad.

## HOIDKE NEED JUHISED ALLES

Seade on mõeldud kasutamiseks ainult kodumajapidamises.

### LAADIMINE

1. Seade on mõeldud kasutamiseks kodumajapidamises. Enne seadme esimest kasutuskorda laadige akut üle öö.
2. Ühendage transformaator seadmega. SEADE PEAB LAADIMISE AJAL OLEMA VÄLJA LÜLITATUD (ASENDIS OFF – 0).
3. Ühendage laadimistransformaator sobivasse pistikupessa.
4. Kui seadme aku tühjeneb, siis tuleb see ühendada transformaatoriga ja ühendada pistikupessa, et tagada seadme maksimaalne tööviime järgmisel kasutuskorral. Transformaator on disainitud nii, et aku laetakse täiesti täis, kuid seda ei laeta üle.
5. Seadet tohib kasutada ainult sellega kaasas oleva toiteallikaga.

### VEAOTSING

Kui seadme laadimine ei alga, siis kontrollige kõigepealt järgnevat.

1. Kontrollige, kas seinapistikupesa on töökorras, ühendades sellesse mõne muu seadme.
2. Kontrollige, et pistikupesa ei ole ühendatud valgustite lülitiga, mille korral lülitatakse pistikupesast vool välja, kui valgustid kustutatakse.
3. Kontrollige, et seade oleks õigesti laadimistransformaatoriga ühendatud, kõik ühenduskohad oleksid stabiilsed ja seade oleks välja lülitatud.
4. Kui vooluvõrgu elektrihüendus on seotud pealülitiga, soovime seadme ajaks, kui pealüliti on välja lülitatud, laadija küljest lahti ühendada. Kui jätate seadme vooluta pistikupessa või välja lülitatud laadija külge, siis kurnab see akut.
5. Kui seade ei tööta ja selle aku on täiesti täis laetud, siis lülitage seade sisse (ON) ja pigistage või lükkake lõiketeri kätsi. (Lõiketerade vahel võib olla kuivanud õli ja need võivad olla kokku kleepunud).

### Ärge proovige seadet ise remontida. Pöörduge seadme edasimüüja poole või ametlikku WAHLi teeninduskeskusesse.



See tähistus näitab, et toodet ei tohi Euroopa Liidus kasutuselt kõrvaldada koos tavaprügiga. Materjaliressurside jätkusuutliku korduskasutuse edendamiseks kõrvaldage seade kasutuselt vastavalt nõuetele. Nii väldite võimaliku kahju tekitamist keskkonnale ja inimtervisele. Viige kasutusõlmatuks muutunud seade vastavasse kogumispunkti või võtke ühendust kauplusega, millest seadme ostsite. Nemad võtavad seadme vastu keskkonnasäästlikuks ümbertöötlemiseks.

Wahl® on ettevõtte Wahl Clipper Corporation registreeritud kaubamärk