

twinkly™  
GENERATION II

flex

JUHISED JUHEND  
SISERUUMIDES KASUTAMISEKS

# TÄHELEPANU

## Lugege ja järgige kõiki ohutusjuhiseid.

1. LUGEGE JA JÄRGIGE KÕIKI OHUTUSJUHISEID.
2. Ärge kasutage hooajatooteid välitingimustes, kui need ei ole tähistatud sise- ja välitingimustes kasutamiseks sobivaks. Kui tooteid kasutatakse välitingimustes, ühendage toode GFCI (Ground Fault Circuit Interrupting) pistikupessa. Kui sellist pistikupesa ei ole olemas, võtke nõuetekohase paigalduse jaoks ühendust kvalifitseeritud elektrikuga.
3. See hooajalise kasutusega toode ei ole ette nähtud alaliseks paigaldamiseks ega kasutamiseks.
4. Ärge paigaldage ega paigutage gaasi- või elektrikütteseadmete, kaminat, küünalde või muude sarnaste soojusallikate lähedusse.
5. Ärge kinnitage toote juhtmestikku klambrite või naeltega ega asetage seda teravate konksude või naeltega.
6. Ärge laske elektripirnidel toetuda toitejuhtmele või mõnele juhtmele.
7. Tõmmake toode kodust lahkudes, ööseks magama minnes või järelevalveta jättes vooluvõrgust välja.
8. See on elektriline toode, mitte mänguasi! Tulekahju, põletuste, kehavigastuste ja elektrilöögi ohu vältimiseks ei tohi tootega mängida ega seda väikeste laste käeulatuses hoida.
9. Ärge kasutage seda toodet muuks kui ettenähtud otstarbeks.
10. Ärge riputage kaunistusi või muid esemeid juhtme, traadi või valgusnööri külge.
11. Ärge katke toodet kasutamise ajal riide, paberi või muu materjaliga, mis ei ole toote osa.
12. Ärge sulgege toote või pikendusjuhtme uksti või aknaid, kuna see võib kahjustada juhtme isolatsiooni.
13. Lugege ja järgige kõiki tootel olevaid või tootega kaasas olevaid juhiseid.
14. HOIDKE NEED JUHISED ALLES.
15. Ärge ühendage ketti toiteallikaga, kui see on pakendis.
16. Kui lambid purunevad või saavad kahjustada, ei tohi ketti kasutada/toite sisse lülitada. Selle asemel tuleb see ohutult hävitada.
17. Lambipirnid ei ole vahetatavad.
18. HOIATUS - ELEKTRILÖÖGI OHT, KUI LAMBID ON KATKI VÕI PUUDUVAD. MITTE KASUTAGE.

## Kasutus- ja hooldusjuhised

- a. Selle valgusti välist painduvat kaablit või kaablit ei saa asendada. Kui juhe on kahjustatud, tuleb valgusti hävitada.
- b. Selle valgusti valgusallikat ei saa asendada. Kui valgusallikas jõuab oma eluea lõppu, tuleb kogu valgusti välja vahetada.
- c. Ainult siseruumides kasutamiseks.
- d. Ärge ühendage köisvalgustit vooluvõrku, kui see on pakendis või keritud rullile.
- e. Ärge kasutage köisvalgustit, kui see on kaetud või pinnale süvistatud.
- f. Ärge avage ega lõigake köisvalgustit.

## HOIATUS - Tulekahju ja elektrilöögi ohu vähendamiseks:

- a. Ärge paigaldage seadet puudele, millel on nõelad, lehed või oksakatted, mis on valmistatud metallist või metalliga sarnanevatest materjalidest.
- b. Ärge paigaldage ega toetage juhtmeid viisil, mis võib lõigata või kahjustada juhtmete isolatsiooni.

A-klassi vastutuse välistamine: Seda seadet on testitud ja leitud, et see vastab A-klassi digitaalseadme piirväärtustele vastavalt FCC eeskirjade 15. osale. Need piirangud on loodud selleks, et pakkuda mõistlikku kaitset kahjulike häirete eest elamute paigaldamisel. See seade tekitab, kasutab ja võib kiirata raadiosagedusenergiat ning kui seda ei paigaldata ja ei kasutata vastavalt juhistele, võib see põhjustada raadioside häireid. Siiski ei ole mingit garantiid, et konkreetsetes paigalduses ei esine häireid. Kui see seade põhjustab kahjulikke häireid raadio- või televisiooni vastuvõtus, mida saab kindlaks teha seadme välja- ja sisselülitamisega, soovitatakse kasutajal püüda häireid kõrvaldada ühe või mitme järgmise meetme abil:

- Asetage vastuvõtuantenn ümber või viige see ümber.
- Suurendage seadme ja vastuvõtja vahelist kaugust.
- Ühendage seade pistikupessa, mis asub teises vooluahelas kui see, millesse vastuvõtja on ühendatud.
- Konsulteerige abi saamiseks edasimüüja või kogenud raadio-/televisioonitehnikuga.

## HOIATUS!

Ärge ühendage valgusnööri vooluvõrku, kui see on pakendis. ühenduskaablit ei saa parandada ega asendada. MITTEVAHETATAVAD LAMBID. Ärge ühendage seda valguspaela elektriliselt teise tootja seadmetega. ETTEVAATUST! Strangulatsioonioht. Hoida väikeste laste käeulatusest eemal. Välja kriipsutatud ratastega prügikasti sümbol näitab, et toode tuleb kodumajapidamisjäätmetest eraldi ära visata. Ese tuleb anda ringlussevõtuks vastavalt kohalikele jäätmekäitluse keskkonnaalastele eeskirjadele.

Tootja Ledworks Srl kinnitab, et see seade vastab direktiividele (LVD) 2014/35/EL, (RED) 2014/53/EL, (EMC) 2014/30/EL, (RoHS) 2011/65/EL ja (REACH) 1907/2006. ELi vastavusdeklaratsiooni täistekst on kättesaadav järgmisel veebiaadressil: [www.twinkly.com/certifications](http://www.twinkly.com/certifications).

## Süsteeminõue

Mobiiltelefonide minimaalne süsteeminõue on iOS 11 ja Android 5. Parima jõudluse tagamiseks kontrollige vastavatest rakenduste poodidest viimast värskendust.

## Tehnilised andmed

Toiteallikas: vt etikett

IP-kaitse: IP20

## Premium klassi LED-diodid

Kõrge värviedastuse tagamiseks kasutatakse Twinkly toodetes ainult kvaliteetseid valgusdioode. Twinkly RGB- ja RGB+W-tooted on toodetud vastavalt kvaliteedipõhimõtetele ja protsessidele, mis võimaldavad saavutada suure primaarvärvi puhtuse.

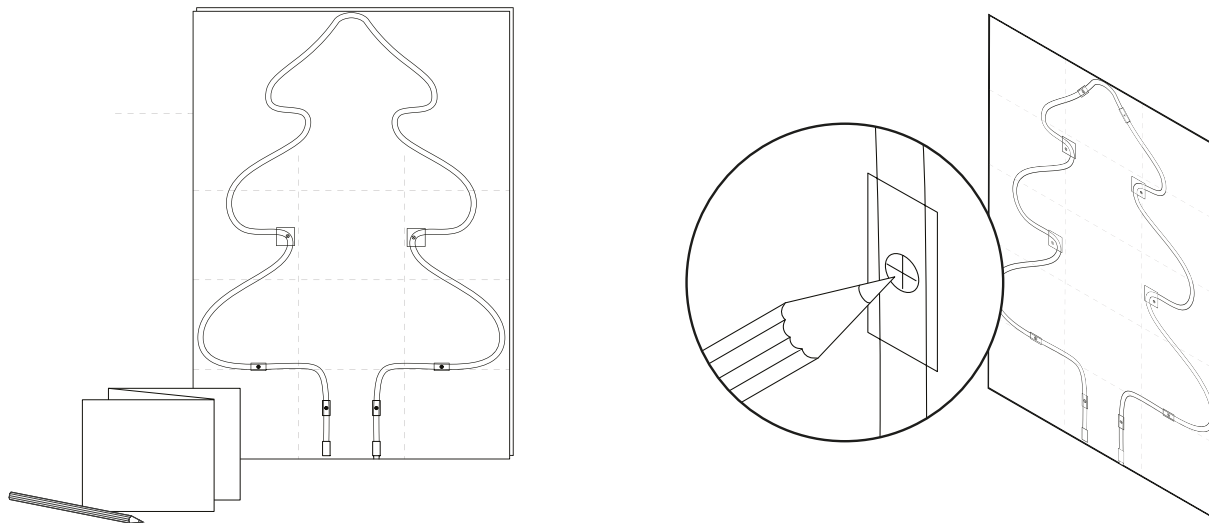
Sinise, rohelise ja punase komponendi minimaalsed ergutuspuhkuse väärtused on esitatud alljärgnevas tabelis.

Wi-Fi / Bluetooth'i töötav raadiosageduslik raadiosagedus		Värvipuhtuse väärtused
Sagedus	2402/2480 Mhz	Sinine > 90%
Maksimaalne väljundvõimsus	<100mW	Roheline > 65%
		Punane > 95%

\*Võrdtas attecias tikai uz RGB (STP) un RGBW (SPP) produktiem, nevis AWW (GOP) produktiem.

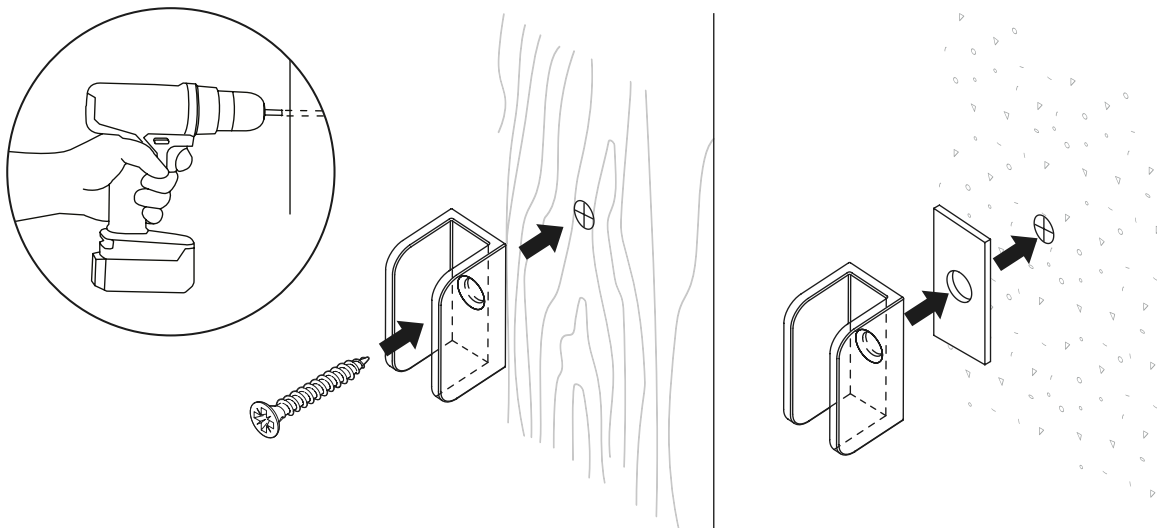
# FÜÜSILINE ÜLESEHITUS

1



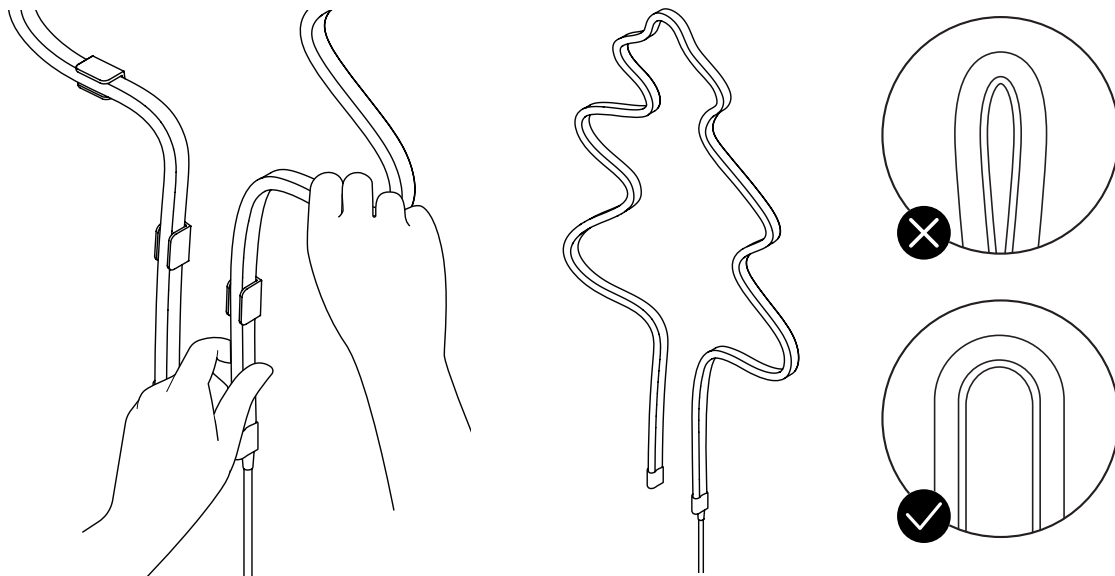
1. Kasutage kaasolevaid joonistusjuhiseid, et märkida kinnitusklambrite asukohad pinnal, millele soovite Flexi kinnitada, või joonistage oma kuju.
2. Puurige kinnitusklambrite märkide kohale augud, seejärel asetage kaasolevad kinnitusklambrid. Kasutage oma pinnale sobivaid kinnitusvahendeid (ei ole kaasas).

2



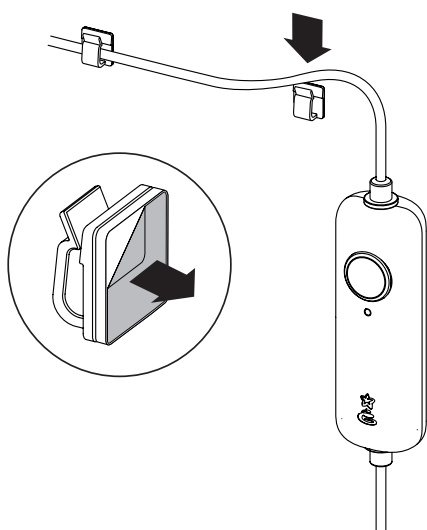
# FÜÜSILINE ÜLESEHITUS

3

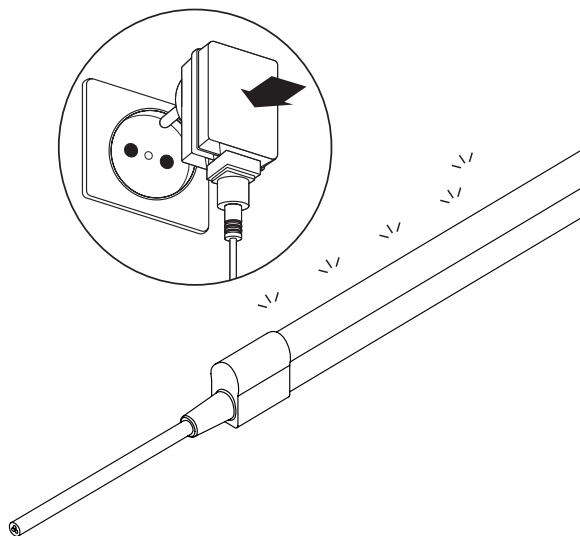


3. Kinnitage Flex pinna külge kinnitusklambrite abil.
4. Kasutage kaasasolevaid kleepuvaid kaabliklambreid, et hoida juhtme kaablit kindlalt ja korrastatult.
5. Sisestage pistik toiteadapterisse. Ühendage toiteadapter pistikupessa ja tuled lülituvad sisse.

4

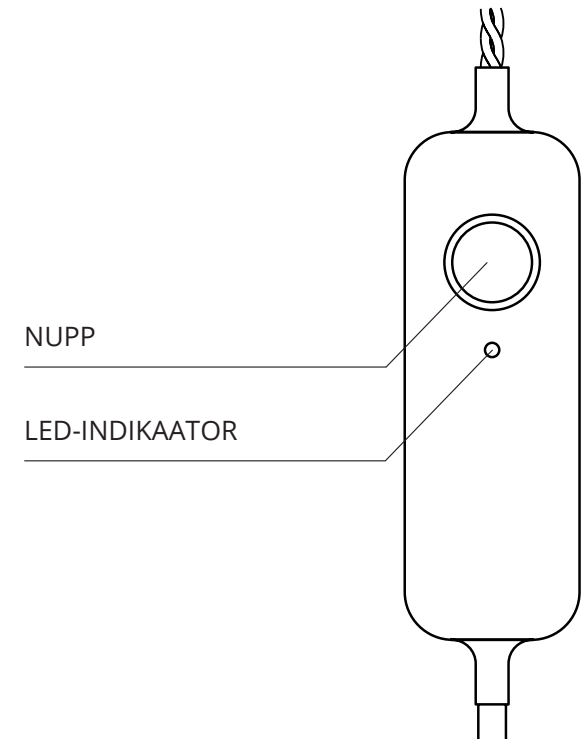


5



# JUHTSEADE

- JÄTKUVALT ROHELINE: AP-režiim, ühendatud
- VÄLJENDAV ROHELINE: AP-režiim, seade ei ole ühendatud
- JÄTKUVALT SININE: Wi-Fi-režiim, ühendatud.
- VÄLJENDAV SININE: Wi-Fi-režiim, ühendus on käimas.
- VILKUV PUNANE: Wi-Fi režiim, ühendus ei õnnestu
- ALGUVALGE SININE: seadistamisrežiim (Bluetooth on sisse lülitatud)
- KOLLANE: Firmware uuendamine on käimas
- PIDEV PUNANE: Üldine viga
- VALGE VILKUVALGE: Reset-protseduur on käimas.



# RAKENDUSE ALLALAADIMINE

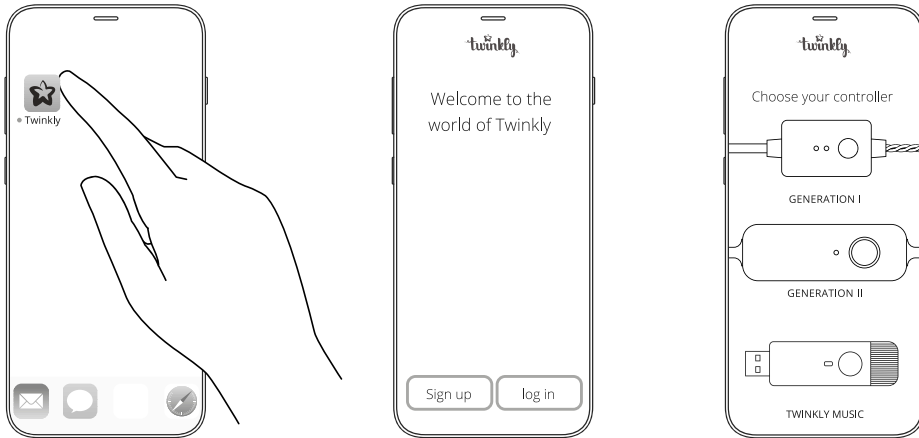


Mine App Store/Google Play Store'i (või skaneeri QR-kood). Laadi alla ja installige Twinkly rakendus.

Märkus: Kõik käesolevas dokumendis esitatud rakenduse illustatsioonid on ainult funktsioonide kujutised ja võivad erineda rakenduse tegelikust visuaalsest kujutisest.

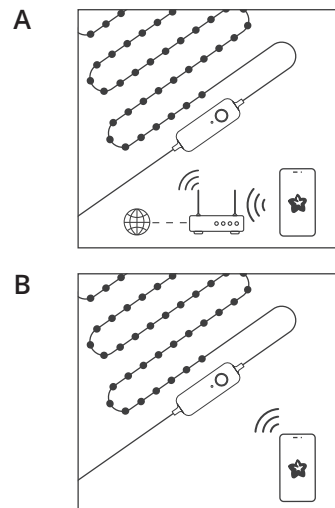
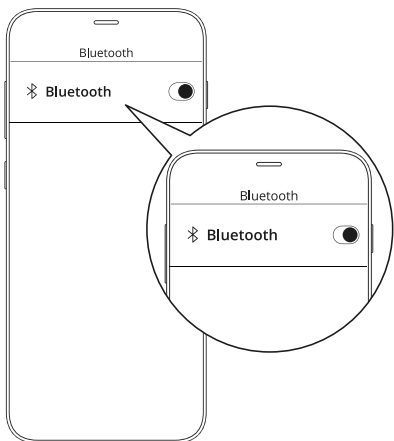


# TWINKLY SEADISTAMINE



- Käivitage Twinkly rakendus.
- Registreeruge/logige sisse oma kontole (see on vajalik nutikodu funktsioonide kasutamiseks).
- Järgige rakenduse seadistamisprotsessi.

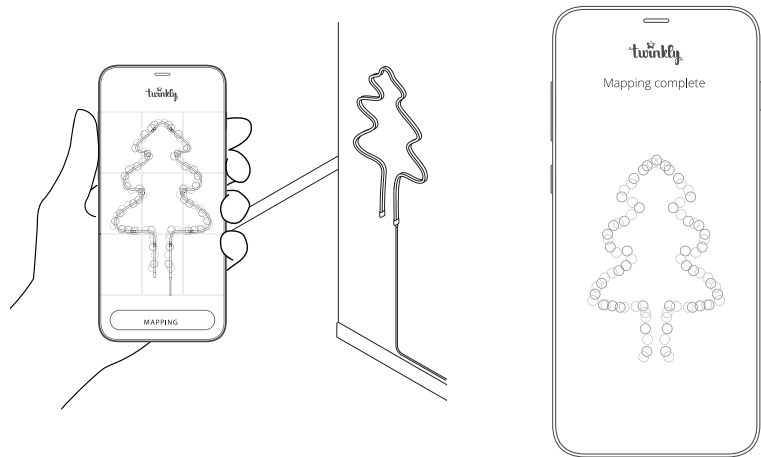
# ÜHENDUSREŽIIMID



- Twinkly kasutab Bluetooth'i ainult seadistamisprotsessi jaoks. Töötamiseks on vaja Wi-Fi-ühendust. Võite kasutada:
- Kodune Wi-Fi võrguühendus (soovitatav): Ühendage oma kodu/kontori WiFi-ühendus olemasolevate võrkude loetelust.
  - Otsene Wi-Fi ühendus: Valige Twinkly\_xxxxxx WiFi võrk olemasolevate võrkude nimekirjast. Parool: Twinkly2019

(Märkus: telefoni internetiühendus ei ole selle võrguga ühendatuna saadaval)

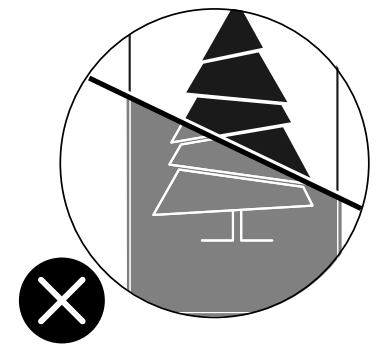
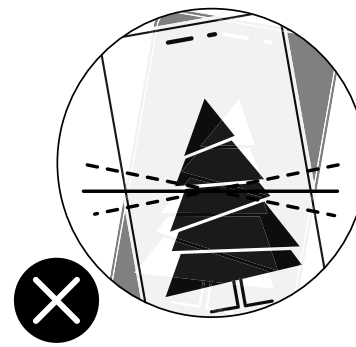
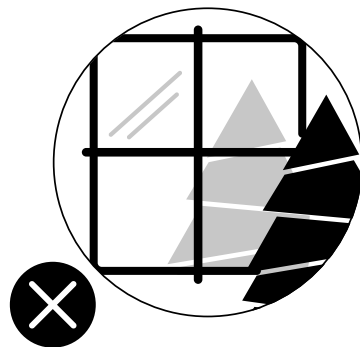
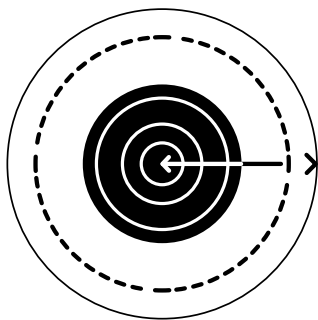
# KAARDISTAMINE



Kaardistage oma kaunistuste paigutus, et avada oma Twinkly tulede kogu potentsiaal, näiteks täiustatud efektid, joonistamine ja paljud tulevased funktsioonid.

## Kaardistamise näpunäited

*Märkus:* Parimate tulemuste saavutamiseks vältige peegeldavaid pindu puu taga, hoidke mobiilikaamerat protsessi ajal paigal ja tagage mõõdukas ümbritsev valgus (mitte liiga pime).



# VEAOTSING

Probleemide korral kirjutage meile aadressil [support@twinkly.com](mailto:support@twinkly.com).

## Q: TULED EI LÜLITU SISSE

- Kontrollige, kas toiteadapter on ühendatud ja kas kontrolleri seadmega õigesti ühendatud.
- Kontrollige, et kontrolleri LED-seisundi indikaator põleks.
- Vajutage lühidalt kontrolleri nuppu.
- Kui see ei toimi, tõmmake toiteadapter välja, oodake 30 sekundit ja ühendage see uuesti.

## Q: LED-INDIKAATOR ON SININE, KUID MINU NUTITELEFON EI LEIA TWINKLY'T.

- Ühendage toiteadapter lahti, oodake 30 sekundit, ühendage see uuesti ja korrake konfigureerimisprotseduuri.
- Kui see ei toimi, proovige teha lähtestamine (vt lähtestamise protseduuri allpool).
- Kui see ei toimi, vaadake veebipõhist viitejuhendit: [help.twinkly.com](http://help.twinkly.com)

## Q: TULED LÜLITATI SISSE, KUID ON BLOKEERITUD

- Vajutage lühidalt kontrolleri nuppu.
- Kui see ei toimi, tõmmake toiteadapter välja, oodake 30 sekundit ja ühendage see uuesti.

## Q: TWINKLY SEADISTAMINE ÕNNESTUS, KUID TULED EI REAGEERI KÄSKUDELE

- Avage rakenduses Twinkly "Devices" (seadmed) ja koputage

ringikujuline noolesümbol (vt allpool "Rescan procedure" (uuesti skaneerimine).

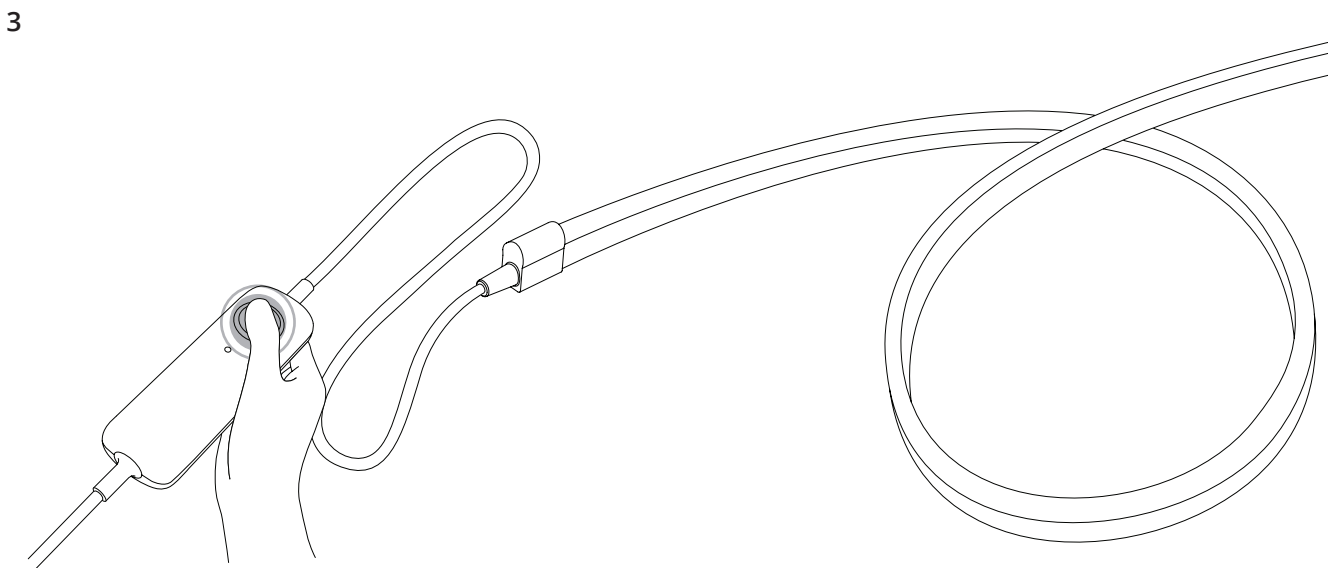
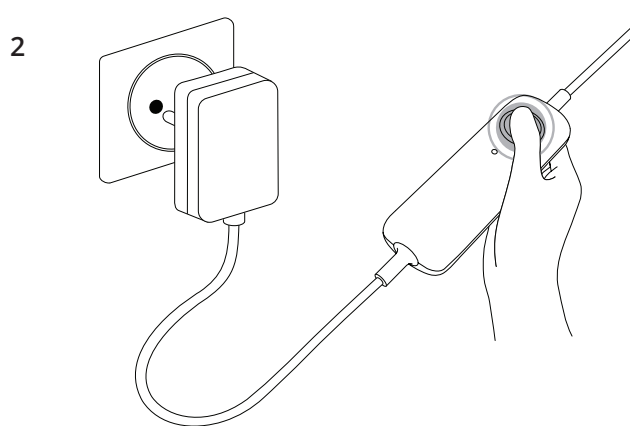
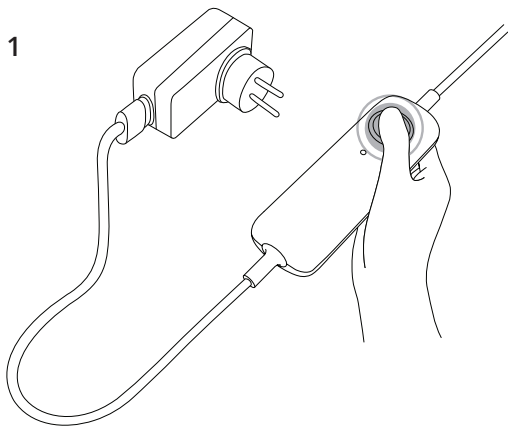
- Kui see ei toimi, sulgege Twinkly rakendus ja käivitage see uuesti.
- Kui see ei toimi, proovige nullida (vt allpool toodud nullimisprotseduuri).
- Kui see ei toimi, kustutage Twinkly rakendus oma nutitelefoni ja laadige seejärel App Store'ist või Google Play Store'ist alla uusim versioon.

## Q: KUIDAS SAAN TWINKLYGA ÜHENDUST ILMA KOHALIKU WIF-IÜHENDUSETA?

- Avage oma nutitelefoni Wi-Fi seaded.
- Leidke ja valige Twinkly\_XXXXXXX võrk.
- Sisestage Wi-Fi parool "twinkly2019" ja veenduge, et Twinkly\_XXXXXXX võrk on ühendatud.

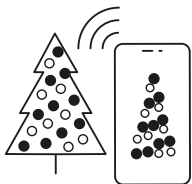


# LÄHTESTAGE TWINKLY

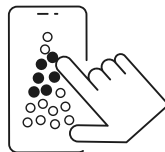


1. Tõmmake Twinkly pistikupesast välja. Vajutage ja hoidke all kontrolleri nuppu.
2. Hoides nuppu all, ühendage Twinkly vooluvõrku.
3. Hoidke nuppu all, kuni kõik valgusdiodid muutuvad punaseks (või Gold Editioni puhul kollaseks), seejärel laske nupp lahti.

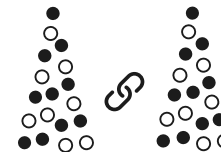
# ONLINE-KÄSIRAAMAT



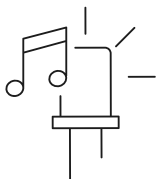
Sirvige, mängige ja redigeerige efekte.



Looge uusi efekte.



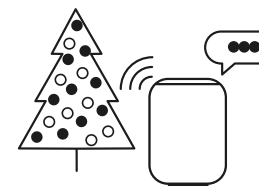
Grupeerige mitu seadet kokku.



Sünkroonige muusikaga.



Laadige alla uusi efekte.



Juhtimine Smart Home Assistantiga.



Kõigi nende ja muude funktsioonide kohta külastage veebilehte [help.twinkly.com](https://help.twinkly.com).

LEDWORKS Srl  
Via Tortona, 37 - 20144  
Milano - Italy