



Mums patīk JLab izcilība!
Mēs lepojamies ar saviem produktiem un pilnībā aizstāvam tos.



JŪSU GARANTIJA

Jebkādiem garantijas pieprasījumiem ir jāsaņem JLab atļauja un tikai pēc mūsu ieskatiem. Lai nezaudētu garantiju, jums jā saglabā pirkumu apliecinošais dokuments



SAZIŅA AR MUMS

Varat mums rakstīt uz adresi support@jlab.com vai apmeklēt vietni intl.jlab.com/contact

REĢISTRĒJĒTIES

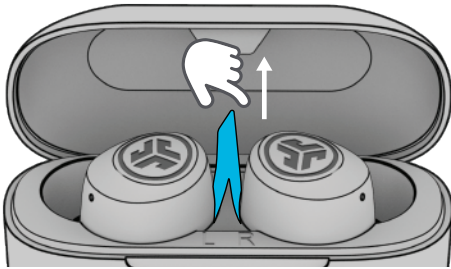
intl.jlab.com/register

Produktu jaunumi | Padomi
BUJ u.c.

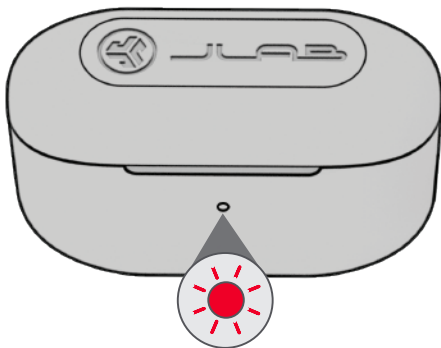
GO AIR POP
IELEKAMĀS
AUSTIŅAS

BLUETOOTH PĀRA SAVIENOJUMS

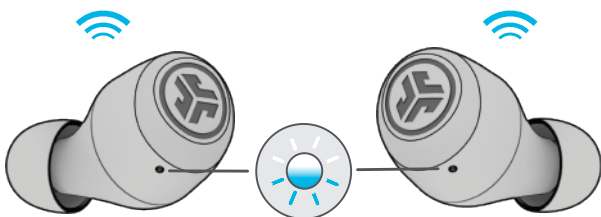
- 1 Izņemiet starpliku un aizveriet vāciņu.



- 2 Sarkanais indikators liecina par uzlādi. Izņemiet austiņas no ietvara.

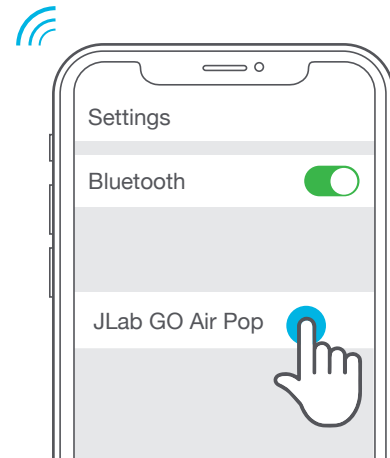
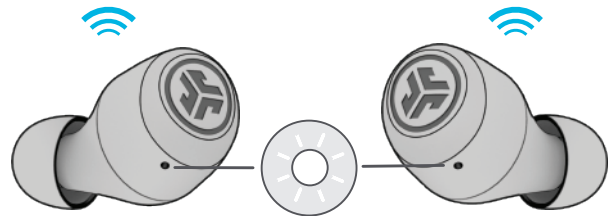


- 3 Viena austiņa sāks mirgot zilā/baltā krāsā, norādot uz gatavību pāra savienojuma izveidei ar ierīci.



- 4 Lai izveidotu savienojumu, nospiediet savos Bluetooth iestatījumos redzamo elementu "JLab GO Air Pop".

Par savienojuma izveidi liecina **baltās krāsas indikatora** mirgošana.



JAUNAS/PAPILDU BLUETOOTH IERĪCES PIEVIENOŠANA:

izslēdziet Bluetooth iepriekš izmantotajās ierīcēs. Ieslēdziet Bluetooth jaunajā ierīcē. Izņemiet austiņas no ietvara. Austiņas automātiski sāks Bluetooth savienojuma veidošanu. Lai izveidotu savienojumu, nospiediet ierīces iestatījumos redzamo elementu "JLab GO Air Pop".

POGU FUNKCIJAS

KREISĀ



LABĀ



SKAĻUMA SAMAZINĀŠANA:

vienkāršs pieskāriens

SIRI (iOS) vai "OK GOOGLE"

(ANDROID): dubultskāriens

IEPRIEKŠĒJAIS: nospieš un pieturēt ilgāk par 1 sek.

SKAĻĀK:

vienkāršs pieskāriens

ATSKAŅOT/PAUZĒT:

dubultskāriens

NĀKAMAIS: nospieš un pieturēt ilgāk par 1 sek.

ATBILDĒT UZ ZVANU: vienkāršs pieskāriens

BEIGT ZVANU: dubultskāriens

IENĀKOŠO ZVANU ATCELŠANA: nospieš un pieturēt ilgāk par 1 sek.

EKVALAIZERS: trīskāršs pieskāriens

PIELĀGOTIE SKAŅAS REŽĪMI EQ3

Lai nomainītu ekvalaizera iestatījumus, pieskarities vienai no austiņām trīs reizes (GO Air Pop pēc kārtas pāries uz vienu no trim ekvalaizera iestatījumiem).



JLab IEZĪMES

JLab C3™ iezīmes skaņa ar pastiprinātiem basiem un vokālu



LĪDZSVAROTS

Parasta skaņa bez papildu uzlabojumiem



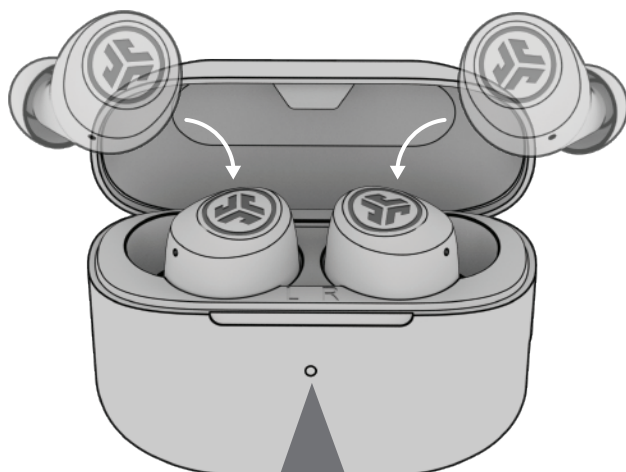
BASU PASTIPRINĀJUMS

Pastiprināti basi un zemās frekvences

AUSTIŅU UZLĀDE

1

Kad austiņas tiek ievietotas ietvarā un sākas to uzlāde, tās izslēdzas.



Nepārtraukts sarkans

Ietvars 100-25%

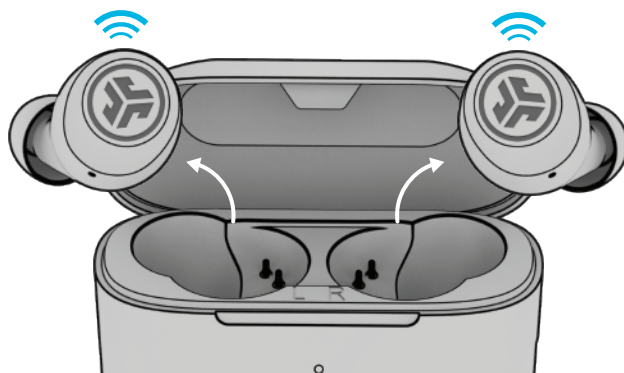


Četri sarkani zibšņi

Ietvars mazāk par 25% (ietvara uzlāde)

2

Izņemot austiņas ārā, tās automātiski ieslēdzas un pievienojas ierīcei.

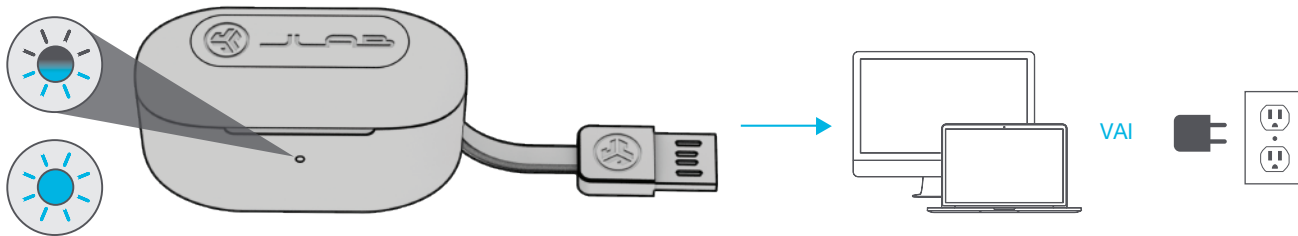


UZLĀDES IETVARS

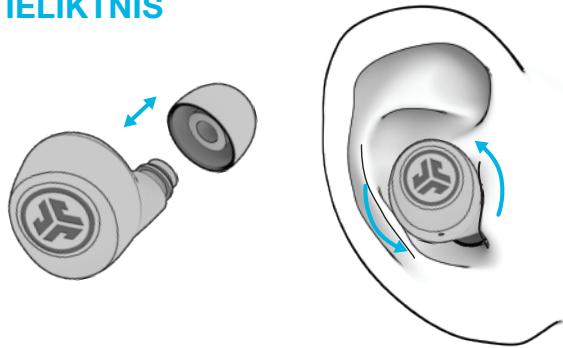
Pievienojiet GO Air Pop datoram vai izvades ierīcei ar 5V 1A (vai mazākas jaudas) USB.

Uzlāde
Mirgo zilā krāsā

Pilnībā uzlādēta
Nepārtraukti
deg zilā krāsā



IELIKTNIS



Izmēģiniet kurš no auss
ieliktniņiem vislabāk der.

Ievietojiet ausiņu auss
kanālā un mazliet pagrieziet tā, kā tas der vislabāk.

ĪSI PADOMI

- Kreiso un labo ausiņu var izmantot atsevišķi mūzikai vai tālruna zvaniem. Lai savienotu, vienkārši izvēlieties vienu un izņemiet to no ietvara.
- Vienlaikus iespējams pievienot tikai VIENU Bluetooth ierīci. Izslēdziet nevajadzīgās ierīces Bluetooth un ieslēdziet pievienojamās ierīces Bluetooth savienojumu.
- Lai nepieļautu ietvara bojāšanos, pirms ausiņu ievietošanas uzlādes ietvarā, tām jābūt pilnīgi sausām. Ausiņas ir noturīgas pret sviedriem/ūdeni, bet ietvars nav.

BRĪDINĀJUMS

Lai nepieļautu ietvara bojāšanos, pirms ausiņu ievietošanas uzlādes ietvarā, tām jābūt pilnīgi sausām.

Ausiņas ir noturīgas pret sviedriem/ūdeni, bet ietvars nav.



PROBLĒMU NOVĒRŠANA

Savienojuma kļūme vai ausiņas ir atvienojušās viena no otras (manuāla atiestate)

1. Turot ausiņas uzlādes ietvarā, atvienojiet "JLab GO Air Pop" Bluetooth ierīces iestatījumos.
2. Ātri septiņas reizes pieskarieties vienai no uzlādes ietvarā esošajām ausiņām. Ausiņas indikators četrreiz nozibsnīs zilā krāsā.
3. Ātri septiņas reizes pieskarieties otrai no uzlādes ietvarā esošajām ausiņām. Ausiņas indikators četrreiz nozibsnīs zilā krāsā.
4. Izņemiet abas ausiņas no uzlādes ietvara. Viena ausiņas indikators sāks spīdēt baltā krāsā, bet otra mirgos zilā/baltā krāsā, norādot uz gatavību pāra savienojuma izveidei ar ierīci.

Norādījumi un videoklipi: INTL.JLAB.COM/MANUALS

UZMANĪBU!

- Nepieļaujiet pārmērīgu sakaršanu, atdzišanu un mitrumu.
- Nepieļaujiet ausiņu nomešanu vai saspiešanu.
- Uz ausiņu ieliktniņiem var sakrāties vasks, pazeminot skaņas kvalitāti. Lai uzlabotu skaņas kvalitāti, uzmanīgi ar kokvilnas tamponiņu vai citu smalku rīku noņemiet vasku.
- Ja jūtat diskomfortu vai sāpes, mēģiniet samazināt skaļumu vai uz laiku pārtraukt lietošanu.
- Ja šī produkta lietošanas laikā regulāri jūtat diskomfortu, pārtrauciet lietošanu un konsultējieties ar ārstu.
- Mēs iesakām izturēties pret ausiņām kā pret skaistām saulesbrillēm un, kad tās netiek lietotas, glabāt tās drošā vietā.



Veikala produkti | Brīdinājumi par produktiem | Ausiņu pieradināšana

JLab Veikals + Pieradināšanas rīks



INTL.JLAB.COM