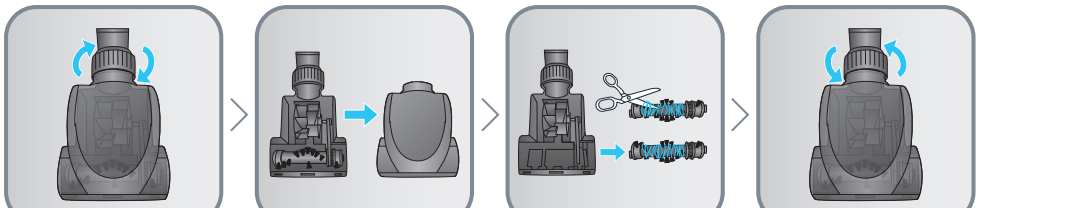
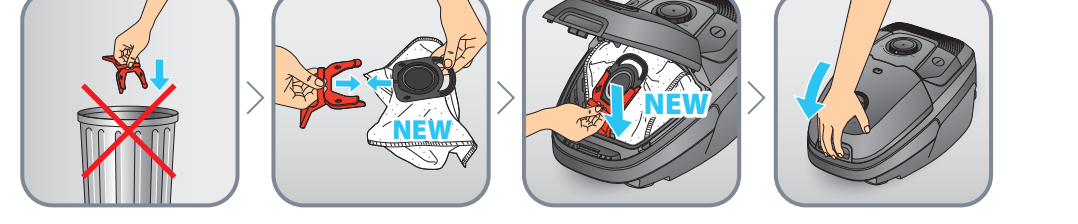
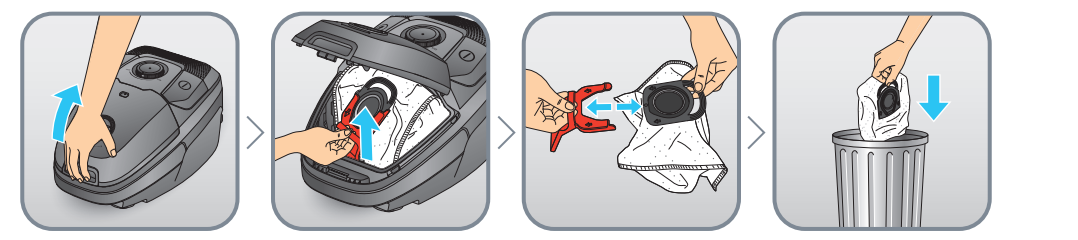
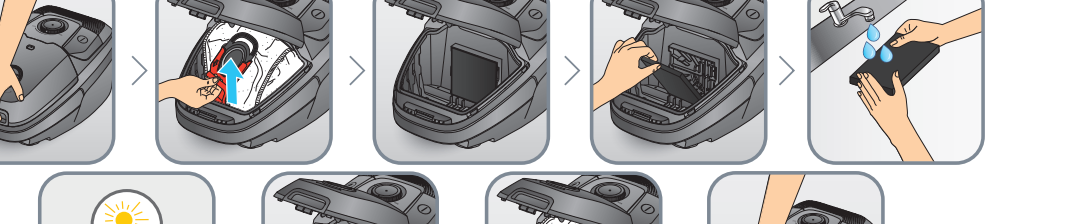
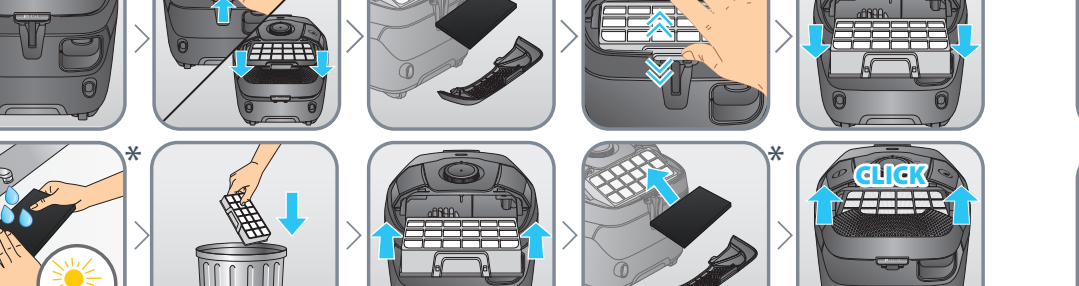
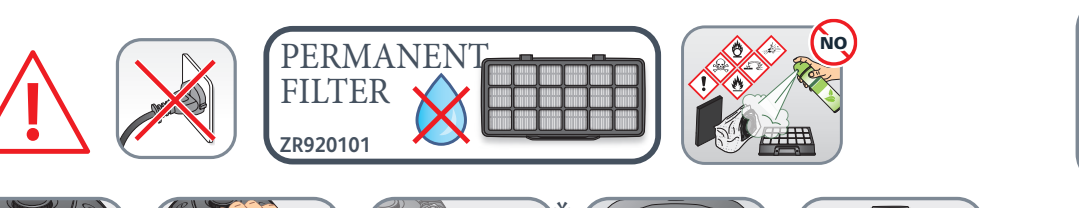
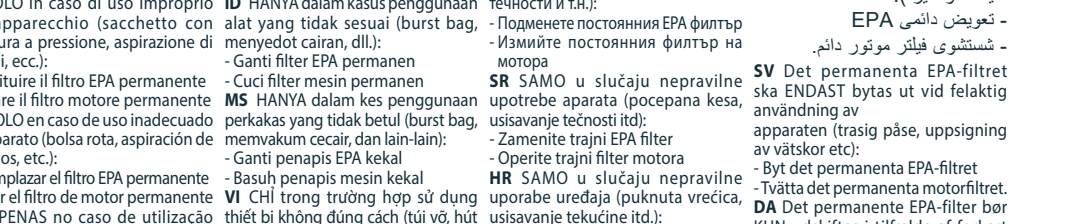
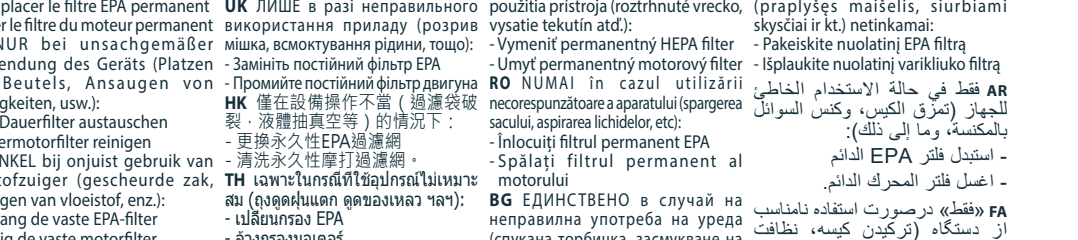


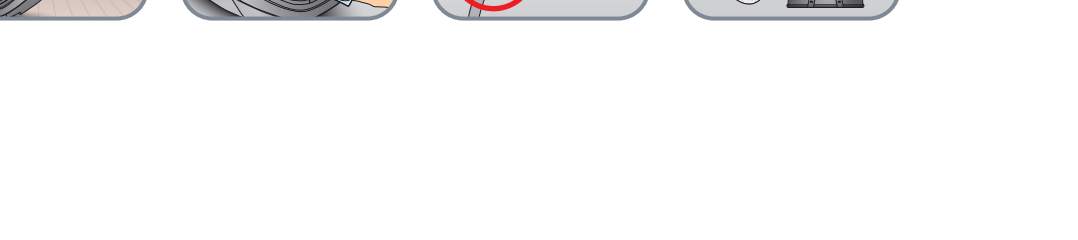
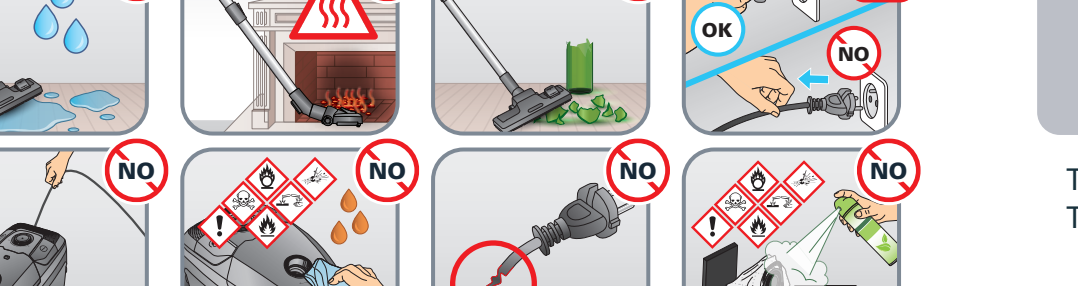
EN Use Hygiene+ bags only / **FR** N'utilisez que des sacs Hygiene+ / **DE** Verwenden Sie ausschließlich Hygiene+-Beutel / **NL** Gebruik enkel Hygiene+ zakken te gebruiken / **IT** Utilizzare soltanto sacchetti Hygiene+ / **ES** Utilice únicamente las bolsas Hygiene+ / **PT** Utilizar apenas sacos Hygiene+ / **EL** Χρησιμοποιείτε αποκλειστικά σακούλες Hygiene+ / **TR** Sadece Hygiene+ torbalarını kullanın / **AR** استخدم أكياس Hygiene+ / **RU** Используйте только мешки Hygiene+ / **UK** Використовуйте лише мішки Hygiene+ / **HK** 請只使用 Hygiene+ 袋 / **TH** ใช้ถุง Hygiene+ เท่านั้น / **ID** Gunakan hanya kantong Hygiene+ / **MS** Gunakan hanya beg Hygiene+ / **VI** Chỉ sử dụng Hygiene+ túi / **KO** Hygiene+ 먼지봉투만 사용 / **PL** Stosować wyłącznie worki Hygiene+ / **CS** Používejte pouze sáčky Hygiene+ / **HU** Kizárólag Hygiene+ zsákokat használjon / **SK** Používajte iba vrecká do vysávačov Hygiene+ / **RO** Utilizați numai sacii Hygiene+ / **BG** Използвайте само торби Hygiene+ / **SR** Koristite samo kese Hygiene+ / **HR** Rabite samo vrećice za usisivač Hygiene+ / **BS** Koristite samo vrećice Hygiene+ / **SL** Uporabljajte samo vrečke Hygiene+ / **ET** Kasutage vaid Hygiene+ kotte / **LV** Izmantojiet tikai Hygiene+ maisiņus / **LT** Naudokite tik „Hygiene+“ maišelius / **SV** Använd endast Hygiene+ påsar / **DA** Brug kun poser af typen Hygiene+ / **NO** Bruk kun Hygiene+-poser / **FI** Käytä vain Hygiene+-pölypussuja.



EN ONLY in case of improper use of the appliance (burst bag, vacuuming of liquids, etc.):
 - Replace the permanent EPA filter
 - Wash the permanent motor filter
FR UNIQUEMENT en cas d'utilisation inadéquate de l'appareil (sac percé, aspiration de liquides, etc.):
 - Remplacer le filtre EPA permanent
 - Laver le filtre du moteur permanent
DE NUR bei unsachgemäßer Verwendung des Geräts (Platzen des Beutels, Ansaugen von Flüssigkeiten, usw.):
 - EPA Dauerfilter austauschen
 - Verwendung des Geräts reinigen
NL ENKEL bij onjuist gebruik van de stofzuiger (gescheurde zak, orzuigen van vloeistof, enz.):
 - Vervang de vaste EPA-filter
 - Reinig de vaste motorfilter
IT SOLO in caso di uso improprio dell'apparecchio (sacchetto conchiusura a pressione, aspirazione di liquidi, ecc.):
 - Sostituire il filtro EPA permanente
 - Lavare il filtro motore permanente
ES SOLO en caso de uso inadecuado del aparato (bolsa rota, aspiración de líquidos, etc.):
 - Reemplazar el filtro EPA permanente
 - Lavar el filtro de motor permanente
PT APENAS no caso de utilização inadequada do aparelho (saco roto, aspiração de líquidos, etc.):
 - Substitua o filtro EPA permanente
 - Lave o filtro permanente do motor
EL ΜΟΝΟ σε περίπτωση ασάφους ή ακατάλληλης χρήσης της συσκευής (σκαμμένη σακούλα, αναρρόφηση υγρών κ.λπ.):
 - Αντικαταστήστε το σταθερό φίλτρο EPA
 - Πλύνετε το σταθερό φίλτρο της κεντρικής μονάδας
TR YALNIZCA cihazın amacına uygun şekilde kullanılmaması durumunda (yirtik torba, sıvıların süpürülmesi vs.):
 - EPA sabit filtresini değiştirme
 - Sabit motor filtresinin yıkanması
RU ТОЛЬКО в случае неправильного использования прибора (разрыв мешка, всасывание жидкостей и пр.):
 - Замените постоянный фильтр EPA
 - Промойте постоянный фильтр двигателя
UK Лише в разі неправильного використання пристрою (розрив мішка, всмоктування рідини, тощо):
 - Замініть постійний фільтр EPA
 - Промийте постійний фільтр двигуна
HK 僅在設備操作不當 (過濾袋破裂、液體抽真空等) 的情況下:
 - 更換永久性EPA過濾網
 - 清洗永久性磨打過濾網
TH เฉพาะในกรณีที่ใช้ไม่เหมาะสม (ถุงดูดฝุ่นแตก, ดูดของเหลว ฯลฯ):
 - เปลี่ยนฟิลเตอร์ EPA
 - ล้างฟิลเตอร์มอเตอร์ถาวร
ID HANYA dalam kasus penggunaan alat yang tidak sesuai (burst bag, menyedot cairan, dll.):
 - Ganti filter EPA permanen
 - Cuci filter mesin permanen
MS HANYA dalam kes penggunaan perkakas yang tidak betul (burst bag, memvakum cecair, dan lain-lain):
 - Ganti penapis EPA kekal
 - Basuh penapis mesin kekal
VI CHỈ trong trường hợp sử dụng thiết bị không đúng cách (túi vỡ, hút chất lỏng...):
 - Thay bộ lọc EPA cố định
 - Rửa bộ lọc động cơ cố định
KO 제품의 부적절한 사용의 경우에 한함(단일 먼지봉투, 액체 흡수 등)
 - 영구 EPA 필터 교체
 - 영구 모터 세척
PL TYLKO w przypadku niewłaściwego użycia urządzenia (rozerwany worek, zasysanie cieczy itp.):
 - wymień stały filtr EPA
 - zamień stały filtr silnika
CS POUZE v případě nesprávného zacházení se spotřebičem (protřazený vak, nasání kapalín atd.):
 - Vyměňte trvalý filtr EPA
 - Vyměňte trvalý filtr EPA
SV Endast om felaktigt användningsfall (sprucket påsar, sugning av vätskor osv.):
 - Byt det permanenta EPA-filtret
 - Tvätta det permanenta motorfiltret.
DA Det permanente EPA-filter bør KUN udskiftes i tilfælde af forkert brug af apparatet
 - Byt det permanente EPA-filtret
 - Vask det permanente motorfilter.
NO KUN i tilfelle feil bruk av apparatet (sprukket pose, sugning av væske osv.):
 - Bytt det permanente EPA-filtret
 - Vask det permanente motorfilteret
FI VAIN jos laitetta on käytetty virheellisesti esimerkiksi puhkaisemalla pölypussi tai imuromalla nestettä:
 - Vaihda kiinteä EPA-suodatin.
 - Pese kiinteä moottorisuodatin.



EN Depending on model / **FR** Selon modèle / **DE** Je nach Modell / **NL** Afhankelijk van het model / **IT** Secondo i modelli / **ES** Según modelo / **PT** Consoante o modelo / **EL** ανάλογα με το μοντέλο / **TR** Modele göre / **AR** حسب الموديل / **RU** в зависимости от модели / **UK** Залежно від моделі / **HK** 視型號而定 / **TH** 視型號而定 / **ID** Tergantung pada model / **MS** Bergantung kepada model / **VI** Theo mẫu / **KO** 모델에 따라 다음 / **PL** W zależności od modelu / **CS** Podle modelu / **HU** Modelltől függően / **SK** V závislosti od modelu / **RO** Ovisno o modelu / **BG** В зависимост от модела / **SR** U zavisnosti od modela / **HR** Ovisno o modelu / **BS** Ovisno o modelu / **SL** Odvisno od modela / **ET** Sõltuvalt mudelist / **LV** Atbilstoši modelim / **LT** Pagal modelį / **SV** Beröende på modell / **DA** Afhængigt af model / **NO** Avhengig av modell / **FI** Määräyty mallin mukaan.

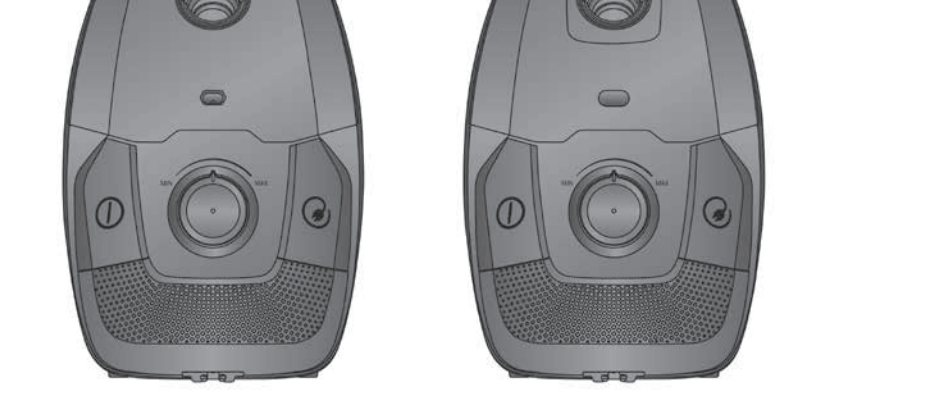


EN 100% recycled paper / **FR** Papier 100% recyclé / **DE** 100% Recyclingpapier / **NL** 100% gerecycleerd papier / **IT** Carta riciclata al 100% / **ES** 100% papel reciclado / **PT** 100% de papel reciclado / **EL** 100% ανακυκλωμένο χαρτί / **TR** %100 geri dönüştürülmüş kağıt / **AR** ورق معاد تدويره بنسبة 100% / **RU** 100% переработанный папир / **UK** 100% рециклований папір / **HK** 採用 100% 循環再用紙張 / **TH** กระดาษรีไซเคิล 100% / **ID** 100% kertas daur ulang / **MS** 100% kertas kitar semula / **VI** 100% giấy tái chế / **KO** 100% 재생 종이 / **PL** 100% papieru makulaturowego / **CS** 100% zrecyklovaný papír / **HU** 100%-ban újrahasznosított papír / **SK** 100 % recyklovaného papiera / **RO** 100% hârtie reciclată / **BG** 100% рециклирана хартия / **SR** 100% reciklirani papir / **HR** 100 % reciklirani papir / **BS** 100% reciklirani papir / **SL** 100% odstopno recikliran papir / **ET** 100% taaskasutatud papir / **LV** 100% pārstrādāts papīrs / **LT** 100% perdirbtas popierius / **SV** 100% återvunnet papper / **DA** 100 % genbrugspapir / **NO** 100 % resirkulert papir / **FI** 100-prosenttisesti kierrätettyä paperia

EN User's guide
FR Guide de l'utilisateur
DE Bedienungsanleitung
NL Gebruiksaanwijzing
IT Manuale d'uso
ES Guía del usuario
PT Guia de utilização
EL Οδηγός χρήσης
TR Kullanım kılavuzu
AR دليل الإستعمال
FA راهنمای کاربر
RU Руководство пользователя
UK Посібник користувача
TH คู่มือสำหรับผู้ใช้
ID Panduan pengguna
MS Panduan pengguna
VI Hướng dẫn dành cho người sử dụng
KO 사용자 가이드

PL Instrukcja obsługi
CS Návod k použití
HU Használati útmutató
SK Používateľská príručka
RO Ghidul utilizatorului
BG Ръководство на потребителя
SR Korisničko uputstvo
HR Upute za uporabu
BS Korisnički priručnik
SL Navodila za uporabnika
ET Kasutusjuhend
LV Lietošanas pamācība
LT Naudotojo vadovas
SV Bruksanvisning
NO Bruksanvisning
DA Bruksanvisning
FI Käyttöohjeet

Tolmuimeija TW4931EA



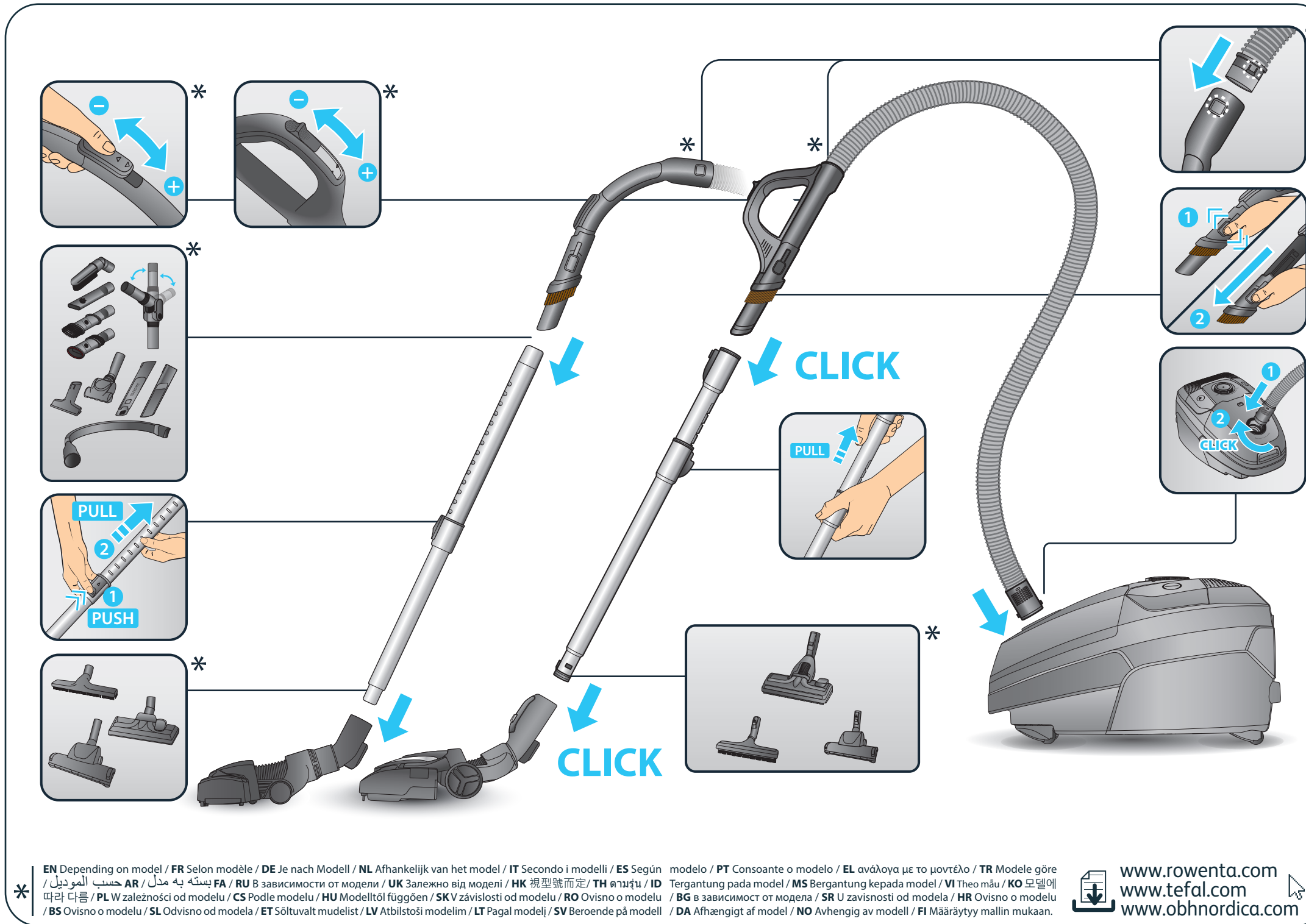
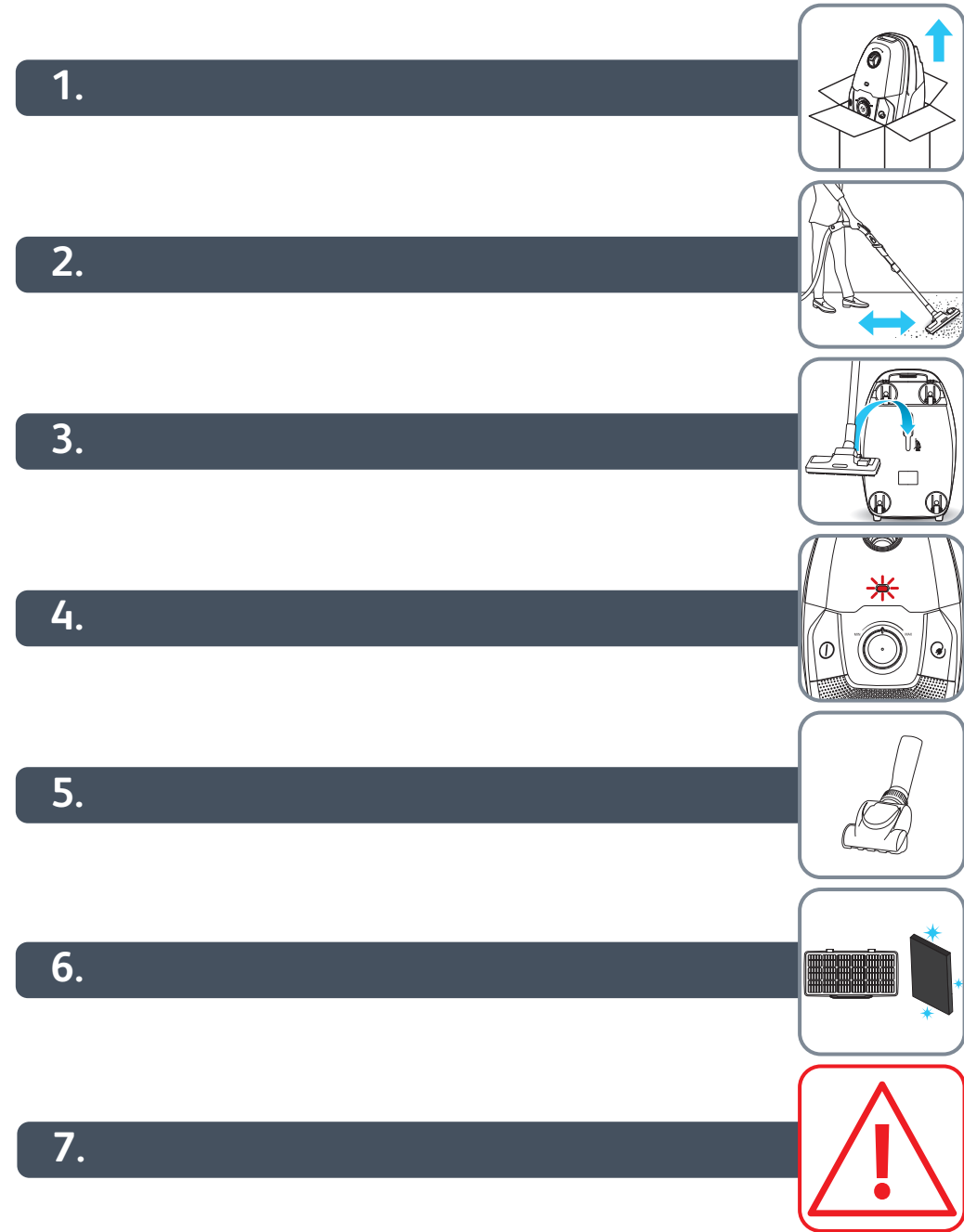
Green Force

www.rowenta.com | www.tefal.com | www.obnordica.com

EN 100% recycled paper / **FR** Papier 100% recyclé / **DE** 100% Recyclingpapier / **NL** 100% gerecycleerd papier / **IT** Carta riciclata al 100% / **ES** 100% papel reciclado / **PT** 100% de papel reciclado / **EL** 100% ανακυκλωμένο χαρτί / **TR** %100 geri dönüştürülmüş kağıt / **AR** ورق معاد تدويره بنسبة 100% / **RU** 100% переработанный папир / **UK** 100% рециклований папір / **HK** 採用 100% 循環再用紙張 / **TH** กระดาษรีไซเคิล 100% / **ID** 100% kertas daur ulang / **MS** 100% kertas kitar semula / **VI** 100% giấy tái chế / **KO** 100% 재생 종이 / **PL** 100% papieru makulaturowego / **CS** 100% zrecyklovaný papír / **HU** 100%-ban újrahasznosított papír / **SK** 100 % recyklovaného papiera / **RO** 100% hârtie reciclată / **BG** 100% рециклирана хартия / **SR** 100% reciklirani papir / **HR** 100 % reciklirani papir / **BS** 100% reciklirani papir / **SL** 100% odstopno recikliran papir / **ET** 100% taaskasutatud papir / **LV** 100% pārstrādāts papīrs / **LT** 100% perdirbtas popierius / **SV** 100% återvunnet papper / **DA** 100 % genbrugspapir / **NO** 100 % resirkulert papir / **FI** 100-prosenttisesti kierrätettyä paperia

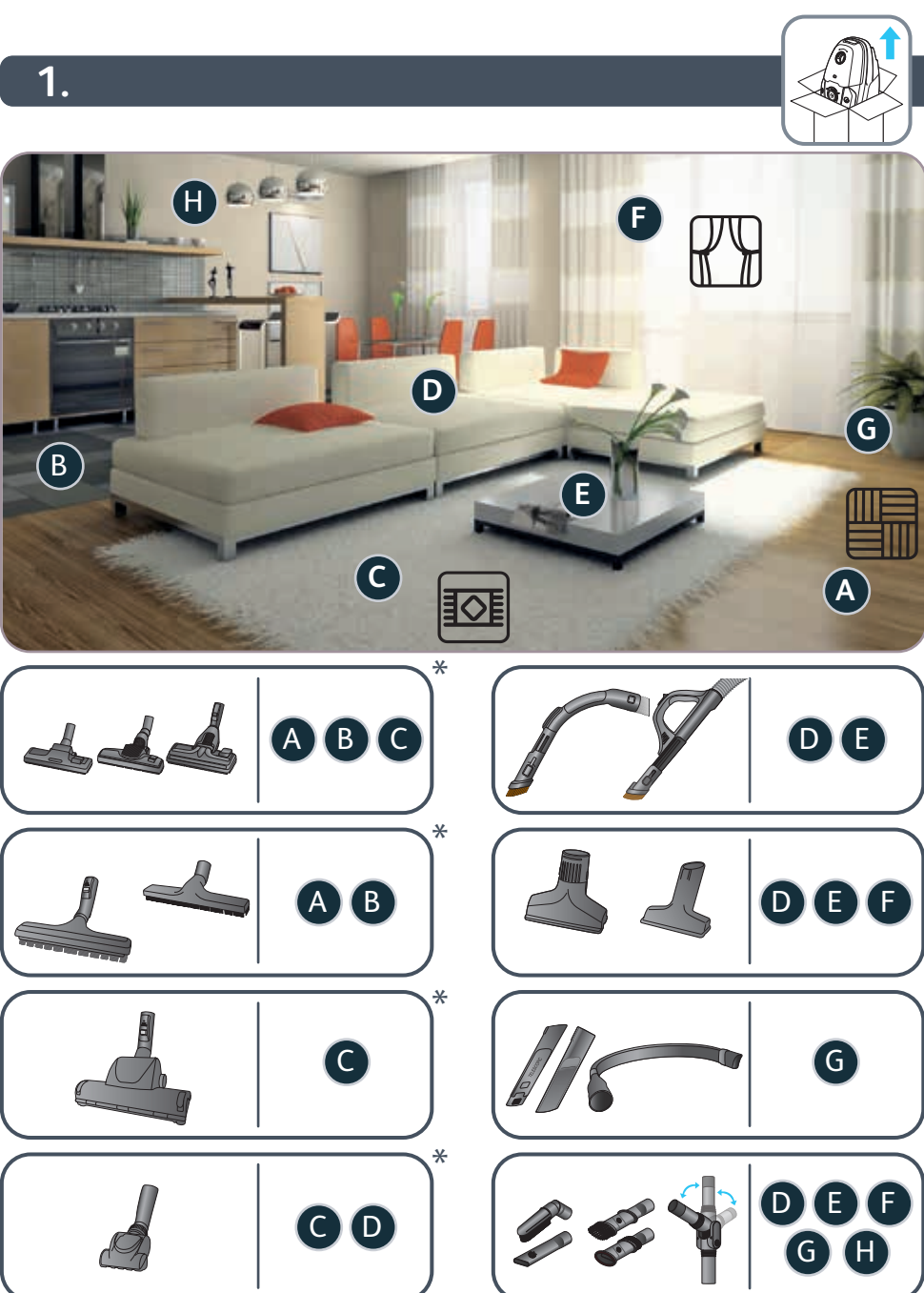
EN Please read carefully the «Safety and use instructions» booklet before first use / **FR** Veuillez lire attentivement le livret «Consignes de sécurité et d'utilisation» avant la première utilisation / **DE** Lesen Sie vor dem erstmaligen Gebrauch aufmerksam die Broschüre „Sicherheits- und Bedienungshinweise“ durch / **NL** Gelieve vóór het eerste gebruik aandachtig het boekje met de veiligheids- en gebruiksvorschriften door te nemen / **IT** Leggere con attenzione il libretto «Norme di sicurezza e d'uso» al primo utilizzo / **ES** Lea detenidamente el libro «Instrucciones de seguridad y de uso» antes de utilizar el aparato por primera vez / **PT** Leia atentamente o manual «Instruções de segurança e utilização» antes da primeira utilização / **EL** Διαβάστε προσεκτικά το εγχειρίδιο «Οδηγίες ασφαλείας και χρήσης» πριν από την πρώτη χρήση / **TR** İlk kullanımdan önce «Güvenlik ve kullanım talimatları» kitapçığını dikkatlice okuyun / **AR** يرجى قراءة «كتيب السلامة وإرشادات الإستعمال» بعناية، قبل الإستعمال للمرة الأولى / **FA** قبل از اولین استفاده، لطفاً جزوه «ایمنی و دستور العمل استفاده» را با دقت بخوانید / **RU** Перед первым использованием внимательно прочитайте инструкцию «Меры безопасности и правила использования» / **UK** Перед першим використанням уважно прочитайте посібник «Правила техніки безпеки та рекомендації щодо використання» / **HK** 在第一次使用前請認真閱讀此「安全操作規程」手冊 / **TH** กรุณาด่านหนังสือคู่มือความปลอดภัยและการใช้งาน ก่อนการใช้งานครั้งแรก / **MS** Sila baca dengan teliti lampiran "Panduan keselamatan dan penggunaan" sebelum menggunakan pada kali pertama / **ID** Baca buket «Petunjuk keselamatan dan penggunaan» secara cermat sebelum penggunaan pertama / **VI** Vui lòng đọc kỹ cuốn «Hướng dẫn Sử dụng và Biện pháp An toàn» trước khi sử dụng lần đầu / **KO** 처음 사용하기 전, 제품 사용과 관련된 «안전 수칙» 책자를 주의 깊게 읽어 주시기 바랍니다 / **PL** Przed pierwszym użyciem proszę uważnie przeczytać broszurę „Zalecenia dotyczące bezpieczeństwa i użytkowania” / **CS** Před prvním použitím si, prosím, pečlivě prostudujte „Bezpečnostní pokyny pro použití” / **HU** Az első használat előtt figyelmesen olvassa el a „Biztonsági előírások és használati útmutató” című fejezetet / **SK** Pred prvým použitím si pozorne prečítajte „Bezpečnostné odporúčania a použitie” / **RO** Înainte de prima utilizare, citiți cu atenție manualul „Instrucțiuni de siguranță și de utilizare” / **BG** Моля, прочетете внимателно книжката «Препоръки за безопасност и употреба» преди първоначална употреба / **SR** Pre prve upotrebe, pažljivo pročitajte “Bezbednosno i korisničko uputstvo” / **HR** Molimo da prije prve uporabe pažljivo pročitate priručnik „Sigurnosne upute” / **BS** Prije prve upotrebe pažljivo pročitate knjžicu “Sigurnosne upute” / **SL** Pred prvo uporabo natančno preberite «Navodila za varno uporabo» / **ET** Palun lugege enne esimest korda kasutamist hoolikalt ohutus- ja kasutusjuhendit / **LV** Pirms izmantojat ierīci pirmoreiz, lūdzu rūpīgi izlasiet brošūru «Norādījumi par drošību un lietošanu» / **LT** Atidžiai perskaitykite knygelę „Saugos ir naudojimo reikalavimai” prieš naudodami įrenginį pirmą kartą / **SV** Läs alltid igenom häftet med säkerhetsanvisningar innan användning / **DA** Læs altid folderen med instruktioner til sikker brug, før du anvender apparatet / **NO** Les alltid gjennom heftet med sikkerhetsinstruksjoner før bruk / **FI** Lue turvallisuu- ja käyttöohjejulkaisu aina ennen käyttämistä.

EN For further usage information / **FR** Pour plus d'informations sur l'utilisation / **DE** Weitere Informationen zur Bedienung / **NL** Voor meer informatie over het gebruik / **IT** Per maggiori informazioni sull'utilizzo / **ES** Para obtener más información sobre su uso / **PT** Para obter mais informações sobre a utilização / **EL** Για περισσότερες πληροφορίες σχετικά με τη χρήση / **TR** Kullanım hakkında daha fazla bilgi için / **AR** للمزيد من المعلومات حول الإستعمال / **FA** برای کسب اطلاعات بیشتر برای استفاده / **RU** Для получения более подробной информации об эксплуатации / **UK** Для отримання детальнішої інформації щодо експлуатації / **HK** 更多關於使用的資訊 / **TH** สำหรับข้อมูลเพิ่มเติม / **MS** Untuk informasi penggunaan lebih lanjut / **MS** Maklumat untuk kegunaan lanjut / **VI** Để biết thêm thông tin về cách sử dụng: / **KO** 더 자세한 사용 정보: / **PL** Więcej informacji na temat korzystania z urządzenia / **CS** Pro více informací o použití / **HU** A használatra vonatkozó további információk / **SK** Pre ďalšie informácie o používaní / **RO** Pentru mai multe informații privind utilizarea / **BG** За още информация относно употребата / **SR** Za više informacija o upotrebi / **HR** Za više informacija o uporabi / **BS** Za više informacija o upotrebi / **SL** Več informacij o uporabi / **ET** Täiendava teabe saamiseks kasutamise kohta / **LV** Ai iegūtu vairāk informācijas par lietošanu / **LT** Daugiau informacijos apie naudojimą / **SV** För ytterligare anvisningar / **DA** Yderligere information om brug / **NO** For ytterligere informasjon om bruk / **FI** Lisätietoja käyttämisestä.



EN Depending on model / **FR** Selon modèle / **DE** Je nach Modell / **NL** Afhankelijk van het model / **IT** Secondo i modelli / **ES** Según modelo / **PT** Consoante o modelo / **EL** ανάλογα με το μοντέλο / **TR** Modele göre / **AR** حسب الموديل / **FA** بسته به مدل / **RU** В зависимости от модели / **UK** Залежно від моделі / **HK** 視型號而定 / **TH** ตามรุ่น / **ID** Tergantung pada model / **MS** Bergantung kepada model / **VI** Theo mẫu / **KO** 모델에 따라 다름 / **PL** W zależności od modelu / **CS** Podle modelu / **HU** Modelltől függően / **SK** V závislosti od modelu / **RO** Ovisno o modelu / **BG** в зависимост от модела / **SR** U zavisnosti od modela / **HR** Ovisno o modelu / **BS** Ovisno o modelu / **SL** Ovisno od modela / **ET** Sõltuvalt mudelist / **LV** Atbilstoši modelim / **LT** Pagal modelį / **SV** Beroende på modell / **DA** Afhængigt af model / **NO** Avhengig av modell / **FI** Määräytyy mallin mukaan.

www.rowenta.com
www.tefal.com
www.obhnordica.com



EN Depending on model / **FR** Selon modèle / **DE** Je nach Modell / **NL** Afhankelijk van het model / **IT** Secondo i modelli / **ES** Según modelo / **PT** Consoante o modelo / **EL** ανάλογα με το μοντέλο / **TR** Modele göre / **AR** حسب الموديل / **FA** بسته به مدل / **RU** В зависимости от модели / **UK** Залежно від моделі / **HK** 視型號而定 / **TH** ตามรุ่น / **ID** Tergantung pada model / **MS** Bergantung kepada model / **VI** Theo mẫu / **KO** 모델에 따라 다름 / **PL** W zależności od modelu / **CS** Podle modelu / **HU** Modelltől függően / **SK** V závislosti od modelu / **RO** Ovisno o modelu / **BG** в зависимост от модела / **SR** U zavisnosti od modela / **HR** Ovisno o modelu / **BS** Ovisno o modelu / **SL** Ovisno od modela / **ET** Sõltuvalt mudelist / **LV** Atbilstoši modelim / **LT** Pagal modelį / **SV** Beroende på modell / **DA** Afhængigt af model / **NO** Avhengig av modell / **FI** Määräytyy mallin mukaan.



EN Depending on model / **FR** Selon modèle / **DE** Je nach Modell / **NL** Afhankelijk van het model / **IT** Secondo i modelli / **ES** Según modelo / **PT** Consoante o modelo / **EL** ανάλογα με το μοντέλο / **TR** Modele göre / **AR** حسب الموديل / **FA** بسته به مدل / **RU** В зависимости от модели / **UK** Залежно від моделі / **HK** 視型號而定 / **TH** ตามรุ่น / **ID** Tergantung pada model / **MS** Bergantung kepada model / **VI** Theo mẫu / **KO** 모델에 따라 다름 / **PL** W zależności od modelu / **CS** Podle modelu / **HU** Modelltől függően / **SK** V závislosti od modelu / **RO** Ovisno o modelu / **BG** в зависимост от модела / **SR** U zavisnosti od modela / **HR** Ovisno o modelu / **BS** Ovisno o modelu / **SL** Ovisno od modela / **ET** Sõltuvalt mudelist / **LV** Atbilstoši modelim / **LT** Pagal modelį / **SV** Beroende på modell / **DA** Afhængigt af model / **NO** Avhengig av modell / **FI** Määräytyy mallin mukaan.