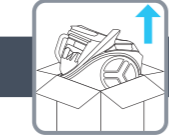






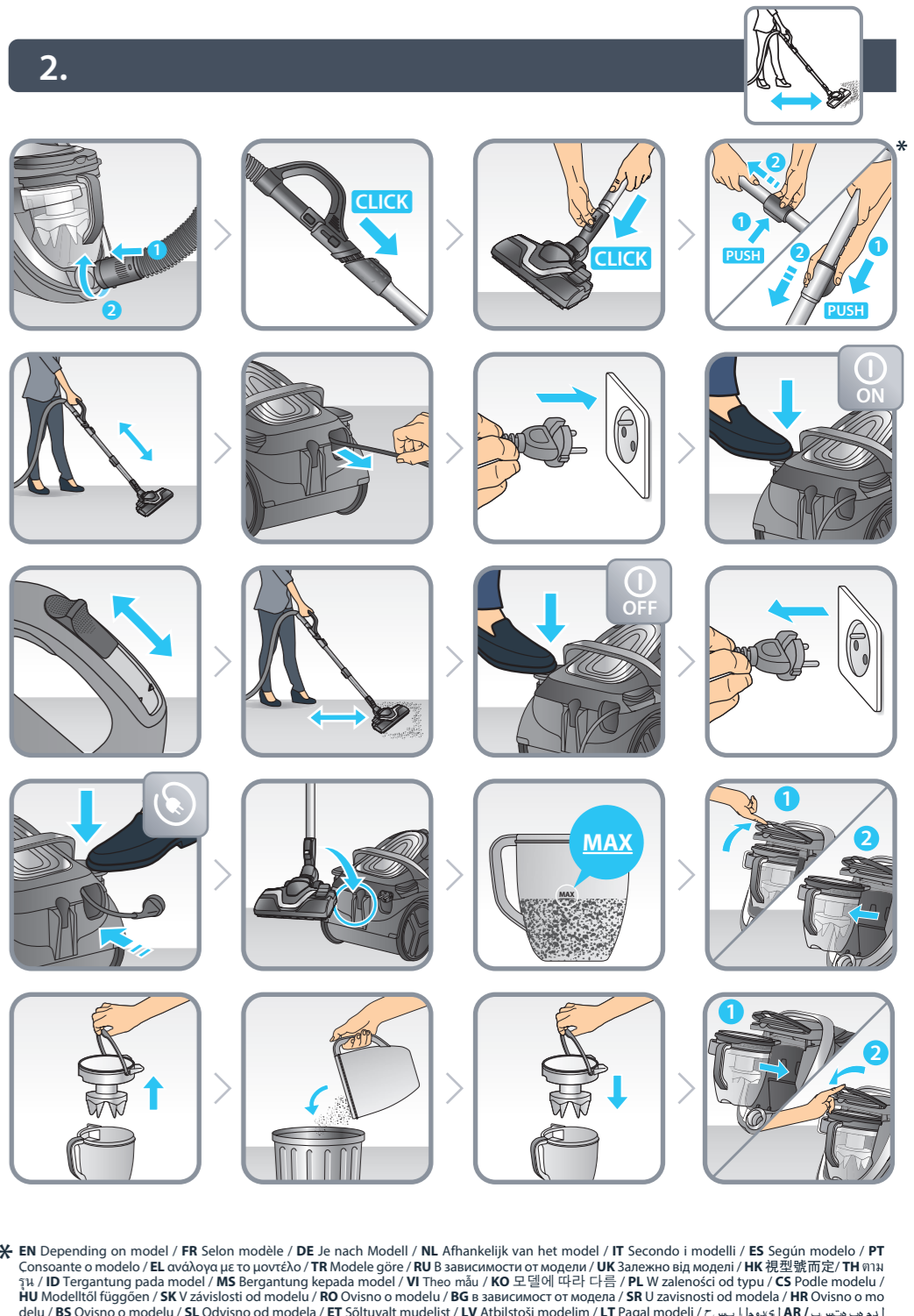
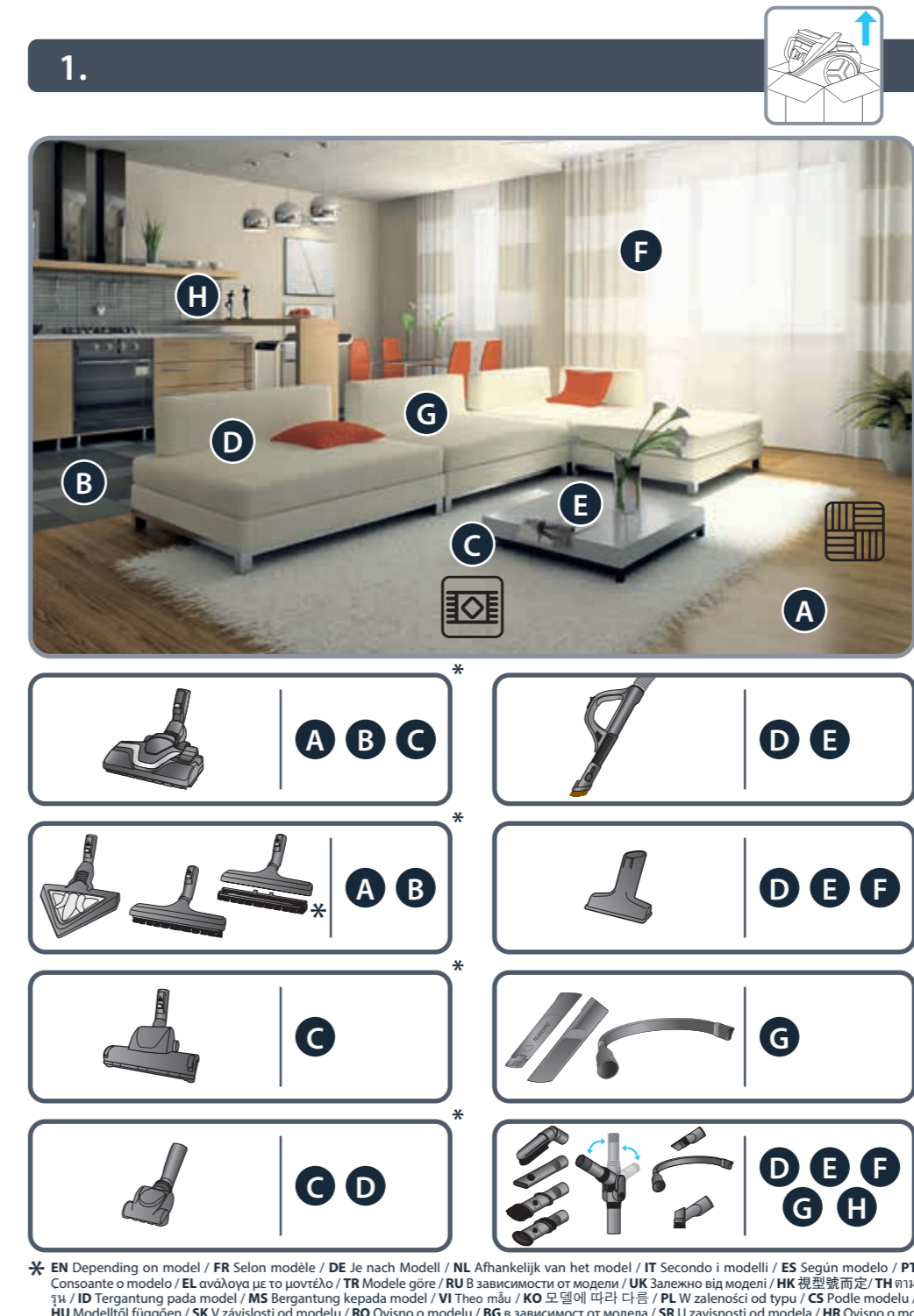
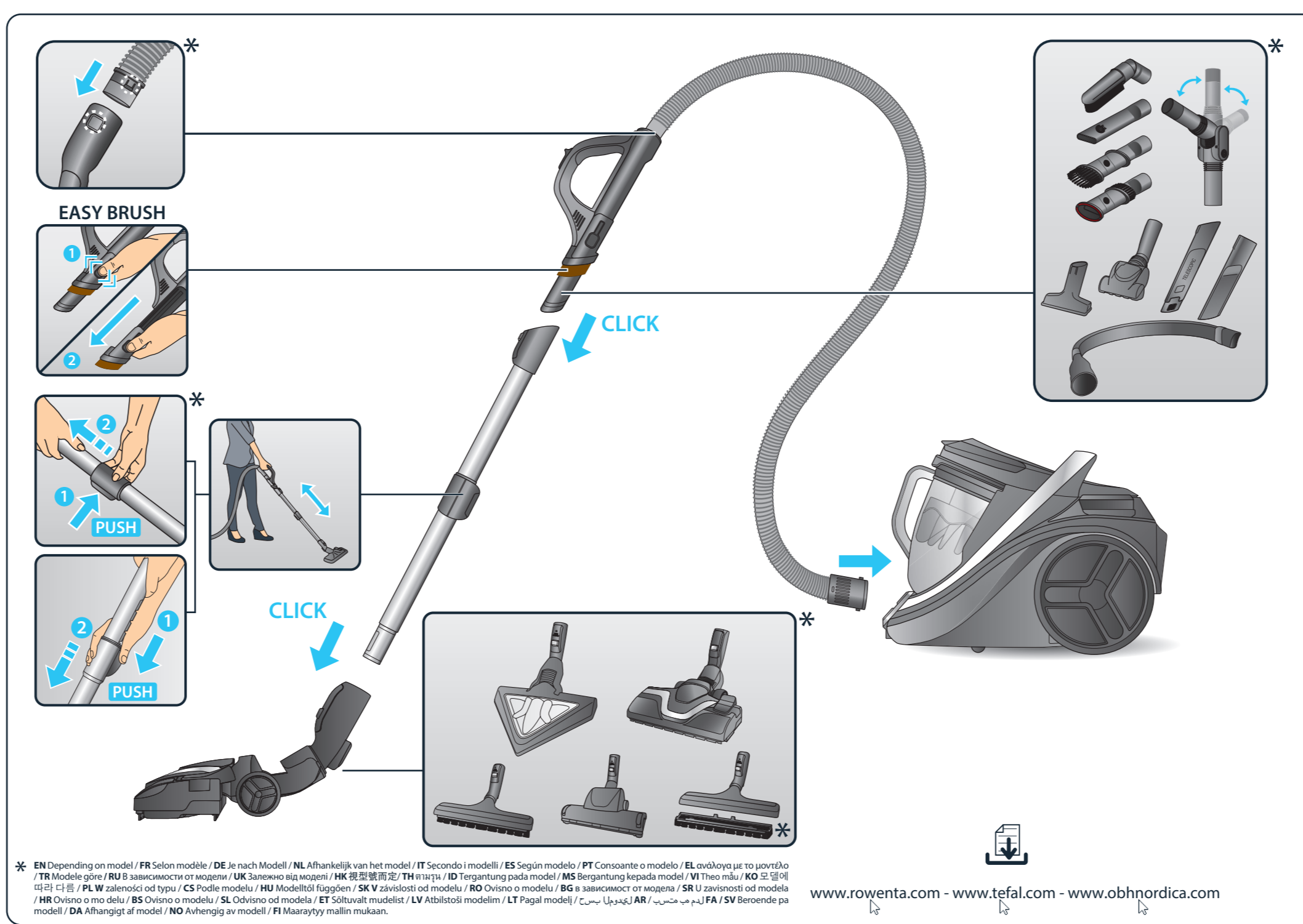


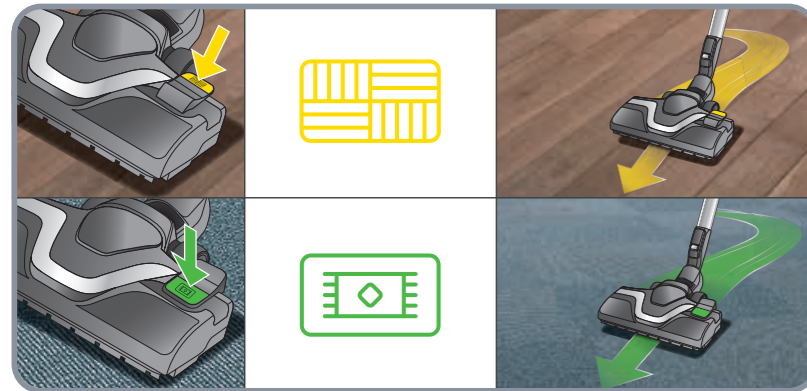
EN Please read carefully the «Safety and use instructions» booklet before first use / **FR** Veuillez lire attentivement le livret «Consignes de sécurité et d'utilisation» avant la première utilisation / **DE** Lesen Sie vor dem erstmaligen Gebrauch aufmerksam die Broschüre „Sicherheit- und Bedienungshinweise“ durch / **NL** Gelieve vóór het eerste gebruik aandachtig het boekje met de veiligheids- en gebruiksvorschriften door te nemen / **IT** Leggere con attenzione il libretto «Norme di sicurezza e d'uso» al primo utilizzo / **ES** Lea detenidamente el libro «Instrucciones de seguridad y de uso» antes de utilizar el aparato por primera vez / **PT** Leia atentamente o manual «Instruções de segurança e utilização» antes da primeira utilização / **EL** Διαβάστε προσεκτικά το εγχειρίδιο «Οδηγίες ασφαλείας και χρήσης» πριν από την πρώτη χρήση / **TR** İlk kullanımdan önce «Güvenlik ve kullanım talimatları» kitapçığını dikkatlice okuyun / **RU** Перед первым использованием внимательно прочитайте инструкцию «Меры безопасности и правила использования» / **UK** Перед першим використанням уважно прочитайте посібник «Правила техніки безпеки та рекомендації щодо використання» / **HK** 在第一次使用前請認真閱讀此「安全操作規程」手冊 / **TH** กรุณาอ่านหนังสือคู่มือความปลอดภัยและการใช้งานก่อนการใช้งานครั้งแรก / **MS** Sila baca dengan teliti lampiran «Panduan keselamatan dan penggunaan» sebelum menggunakan pada kali pertama / **ID** Baca buklet «Petunjuk keselamatan dan penggunaan» secara cermat sebelum penggunaan pertama» / **VI** Vui lòng đọc kỹ cuốn «Hướng dẫn sử dụng và Biện pháp An toàn» trước khi sử dụng lần đầu / **KO** 처음 사용하기 전, 제품 사용과 관련된 «안전 수칙» 책자를 주의 깊게 읽어 주시기 바랍니다 / **PL** Przed pierwszym użyciem proszę uważnie przeczytać broszurę „Zalecenia dotyczące bezpieczeństwa i użytkowania” / **CS** Před prvním použitím si, prosím, pečlivě prostudujte „Bezpečnostní pokyny pro použití” / **HU** Az első használat előtt figyelmesen olvassa el a „Biztonsági előírások és használati útmutató” című fejezetet / **SK** Pred prvým použitím si pozorne prečítajte „Bezpečnostné odporúčania a použitie” / **RO** Înainte de prima utilizare, citiți cu atenție manualul „Instrucțiuni de siguranță și de utilizare” / **BG** Моля, прочетете внимателно книжката «Препоръки за безопасност и употреба» преди първоначална употреба / **SR** Pre prve upotrebe, pažljivo pročitajte «Bezbednosno i uputstvo za upotrebu» / **HR** Molimo da prije prve uporabe pažljivo pročitate priručnik „Sigurnosne upute” / **BS** Prije prve upotrebe pažljivo pročitate knjžicu „Sigurnosne upute” / **SL** Pred prvo uporabo natančno preberite «Navodila za varno uporabo» / **ET** Palun lugege enne esimest korda kasutamist hoolikalt ohutus- ja kasutusjuhendit / **LV** Pirms izmantojat ierīci pirmoreiz, lūdzu rūpīgi izlasiet brošūru «Norādījumi par drošību un lietošanu» / **LT** Atidžiai perskaitykite knygelę „Saugos ir naudojimo reikalavimai” prieš naudodami įrenginį pirmą kartą / **FI** Ennen käyttämisen aloittamisen, lue turvallisuuks- ja kayttoohjejakaisu aina ennen käyttämistä.

EN For further usage information / **FR** Pour plus d'informations sur l'utilisation / **DE** Weitere Informationen zur Bedienung / **NL** Voor meer informatie over het gebruik / **IT** Per maggiori informazioni sull'utilizzo / **ES** Para obtener más información sobre su uso / **PT** Para obter mais informações sobre a utilização / **EL** Για περισσότερες πληροφορίες σχετικá με τη χρήση / **TR** Kullanım hakkında daha fazla bilgi için / **RU** Для получения более подробной информации об эксплуатации / **UK** Для отримання детальнішої інформації щодо експлуатації / **HK** 更多關於使用的資訊 / **TH** 获取更多關於使用的資訊 / **ID** Untuk informasi penggunaan lebih lanjut / **MS** Maklumat untuk kegunaan lanjut / **VI** Để biết thêm thông tin về cách sử dụng / **KO** 더 자세한 사용 정보 / **PL** Więcej informacji na temat korzystania z urządzenia / **CS** Pro více informací o použití / **HU** A használatra vonatkozó további információk / **SK** Pre ďalšie informácie o používaní / **RO** Pentru mai multe informații privind utilizarea / **BG** За още информация относно употребата / **SR** Za više informacija o upotrebi / **HR** Za više informacija o upotrebi / **BS** Za više informacija o upotrebi / **SL** Več informacij o uporabi / **ET** Täiendava teabe saamiseks kasutamise kohta / **LV** A iegūtu vairāk informācijas par lietošanu / **LT** Daugiau informacijos apie naudojimą / **FI** Ytterligere anvisninger om bruk / **NO** For ytterligere informasjon om bruk / **FI** Lisatietoja käyttamisestä.

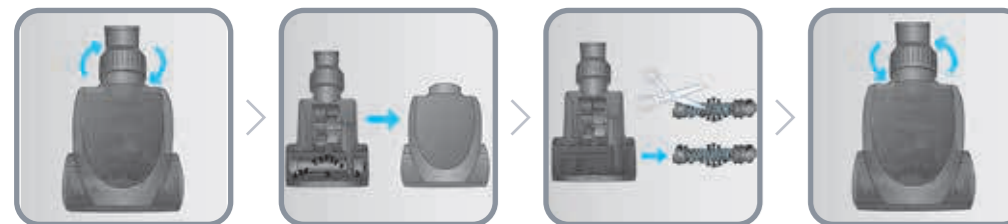
- 1. 
- 2. 
- 3. 
- 4. 
- 5.  1X MONTH
1X MOIS
- 6.  1X YEAR
1X AN
- 7. 



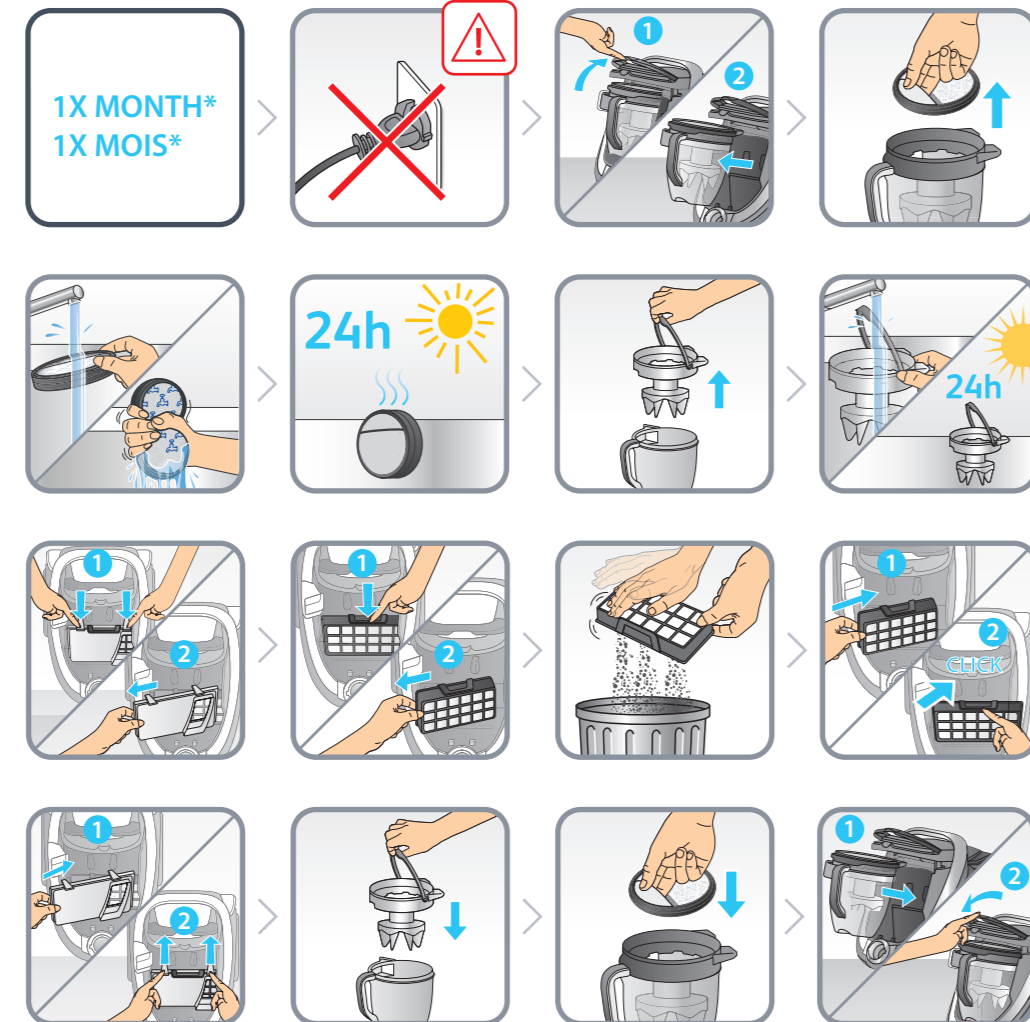
3.



4.



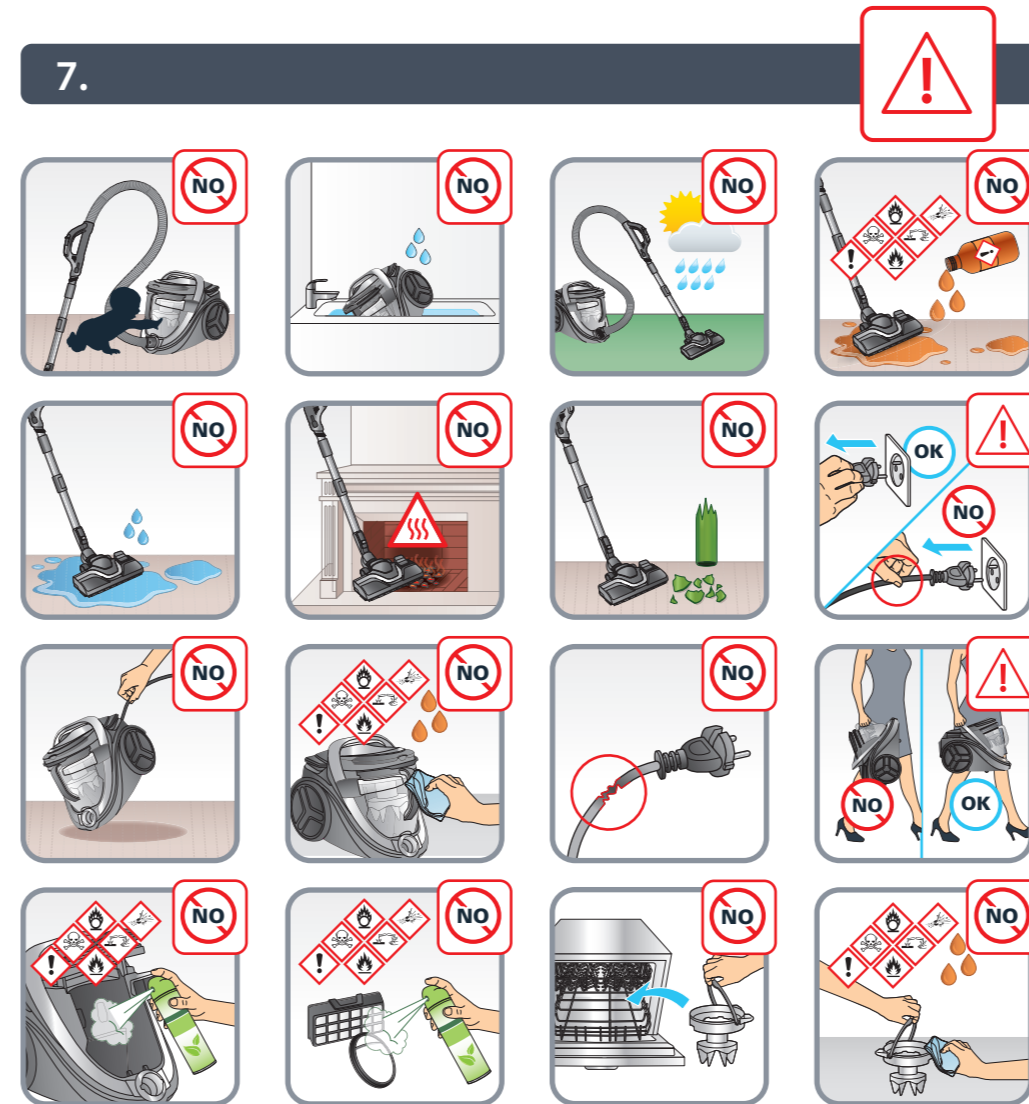
5.



6.



7.



* EN Month / FR Mois / DE Monat / NL Maand / IT Mese / ES Mes / PT Mês / EL μήνας / TR Ay / RU Месяц / UK Місяць / HK 月 / TH เดือน / ID Bulan / MS Bulan / VI Tháng / KO 월 / PL Miesiąc / CS Měsíc / HU Hónap / SK Mesiac / RO Lună / BG месец / SR Mesec (Mesец) / HR Mjesec / BS Mjesec / SL Mesec / ET Kuu / LV Mēnesis / LT Mėnuo / AR شهر / FA ماه / SV månad / DA måned / NO måned / FI kuukausi

** EN Year / FR An / DE Jahr / NL Jaar / IT Anno / ES Año / PT Ano / EL έτος / TR yıl / RU Год / UK Рік / HK 年 / TH ปี / ID Tahun / MS Tahun / VI Năm / KO 년 / PL Rok / CS Rok / HU Év / SK rok / RO An / BG Година / SR Godina / HR Godina / BS Godina / SL Leto / ET Aasta / LV Gads / LT Metal AR عام / FA سال / SV år / DA år / NO år / FI vuosi

2220005625/02 - 03/23

EN	User's guide	KO	사용자 가이드
FR	Guide de l'utilisateur	PL	Instrukcja obsługi
DE	Bedienungsanleitung	CS	Návod k použití
NL	Gebruiksaanwijzing	HU	Használati útmutató
IT	Manuale d'uso	SK	Používateľská príručka
ES	Guía del usuario	RO	Ghidul utilizatorului
PT	Guia de utilização	BG	Ръководство на потребителя
EL	Οδηγός χρήσης	SR	Korisničko uputstvo
TR	Kullanım kılavuzu	HR	Upute za uporabu
RU	Руководство пользователя	BS	Korisnički priručnik
UK	Посібник користувача	SL	Navodila za uporabnika
HK	使用指南	ET	Kasutusjuhend
TH	คู่มือสำหรับผู้ใช้งาน	LV	Lietošanas pamācība
ID	Panduan pengguna	LT	Naudotojo vadovas
MS	Panduan pengguna	AR	لامتسارالليد
VI	Hướng dẫn dành cho người sử dụng	FA	براک یامنهار
SV	Bruksanvisning	NO	Bruksanvisning
DA	Bruksanvisning	FI	Kayttoohjeet

Tolmuimeja TW7976



www.rowenta.com - www.tefal.com - www.obhordica.com

SILENCE FORCE™ CYCLONIC