

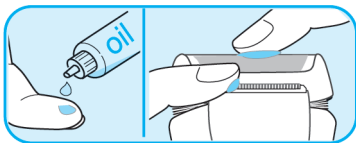
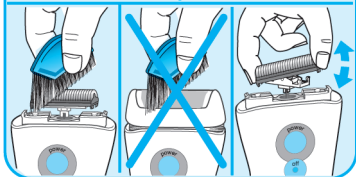
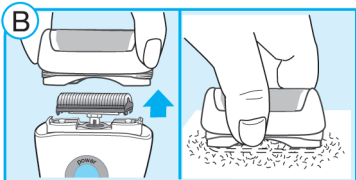
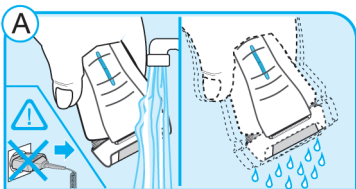
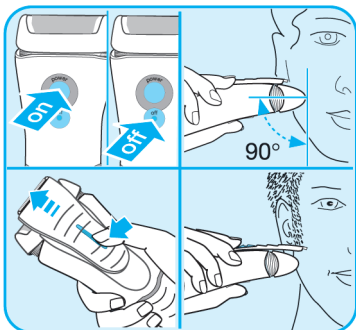
BRAUN

Series 1

130



Type 5683



Latviski

Braun Series 1 skuveklis 130. Tips 5683.

Mūsu produkti ir izgatavoti atbilstoši augstākajiem kvalitātes, funkcionalitātes un dizaina standartiem. Ceram, ka Jums patīks lietot jauno Braun skuvekli.

Brīdinājumi!

Jūsu skuveklim ir īpašs vads, kurā ir iestrādāts ļoti zema sprieguma strāvas bloks drošībai. Nenomainiet un nepārveidojiet nevienu no tā daļām, jo pastāv elektriskā šoka risks. Šī ierīce nav paredzēta lietošanai bērniem vai personām ar garīga vai fiziska rakstura traucējumiem, izņemot gadījumus, kad tos uzrauga personas, kas atbild par viņu drošību. Mēs iesakām glabāt ierīci bērniem nepieejamā vietā.

Ierīces apraksts

- 1 Skuvekļa sietiņa aizsargvāciņš
- 2 Skuvekļa sietiņš
- 3 Griezējbloks
- 4 Trimmeris garo matiņu griešanai
- 5 Ieslēgšanas poga („power”)
- 6 Izslēgšanas poga („off”)
- 7 Skuvekļa kontaktligzda
- 8 Strāvas vads

Skūšanās

Nospiediet ieslēgšanas pogu (5), lai skuveklis sāktu darboties.

Lai apgrieztu vaigu bārdu, ūsas vai bārdu, izbīdiēt trimmeri garo matiņu apgriešanai (4).

Ieteikumi perfektam skuvumam

Lai iegūtu perfektu skuvumu, Braun iesaka trīs vienkāršus soļus:

1. vienmēr skujieties pirms sejas mazgāšanas;
2. vienmēr turiet skuvekli pareizā leņķī (90°) pret seju;
3. nostiepiet ādu un skujiet pretēji matiņu augšanas virzienam.

Tīrīšana

Skuvekļa galviņu var tīrīt arī zem tekoša ūdens.

Brīdinājums! Atvienojiet skuvekli no kontaktligzdas, pirms tīrīt skuvekļa galviņu ar ūdeni.

Regulāraskuvekļa tīrīšana nodrošina labāku skūšanās rezultātu:

- Pēc katras skūšanās reizes noskalojiet skuvekļa galviņu zem karsta tekoša ūdens (A). Jūs varat izmantot arī šķidrās ziepes, kuras nesatur abrazīvas vielas. Noskalojiet putas.
- Tad noņemiet skuvekļa sietiņu (2) un griezējbloku (3). Ļaujiet noņemtajām skuvekļa daļām izžūt.
- Ja Jūs regulāri tīrāt skuvekli zem tekoša ūdens, tad vienreiz nedēļā uzpildiniet lāsi eļļas (kas paredzēta ierīcēm) uz trimmera garo matiņu griešanai un skuvekļa sietiņa.

Jūs arī varat tīrīt skuvekli ar tam paredzēto birstīti (B):

- Noņemiet skuveklja sietiņu un viegli uzsitiet ar to pa gludu virsmu;
- izmantojot birstīti, iztīriet griezējbloku un skuveklja galviņas iekšpusi. Tomēr netīriet ar birstīti skuveklja sietiņu, jo tā var to sabojāt.

Skuveklja optimālas darbības nodrošināšana

Skuveklja sietiņa un griezējbloka nomaiņa

Lai skuvums būtu 100% perfekts, mainiet skuveklja sietiņu (2) un griezējbloku (3) vismaz reizi 18 mēnešos vai kad tas ir nolietojies. Mainiet vienlaicīgi abas skuveklja detaļas, lai skuvums būtu gludāks un āda tiktu mazāk kairināta. (Skuveklja sietiņš un griezējbloks: 11B)

Šeit minētā informācija var tikt mainīta, iepriekš nebrīdinot.

Elektrisko specifikāciju skatieties uz strāvas vada.

Apkārtējās vides aizsardzība

Lai aizsargātu apkārtējo vidi-jaierīce ir nolietojusies un Jūs to vairs nelietosiet, lūdzu, neizmetiet to sadzīves atkritumos. Par iespējam bez maksas nodot lietotās elektropreces, lūdzu, interesējieties veikalā, kurā Jūs nopirkāt produktu.



Produkts atbilst Eiropas direktīvai EMC 2004/108/EC un Zema Sprieguma direktīvai 2006/95/EC.



Servisa nodrošināšana

Šim produktam mēs nodrošinām 2 gadu bezmaksas servisu no produkta iegādes dienas. Servisa nodrošināšanas laikā, veicot remontu vai nomainot bojātās produkta detaļas, mēs bez maksas novērsīsim visus defektus, kas radušies ražošanas procesā. Ja produktu nav iespējams salabot, to var apmainīt pret jaunu vai analogisku produktu. Šī servisa nodrošināšana ir spēkā jebkurā valstī, kurā šo produktu piedāvā Braun vai tā pilnvaroti izplatītāji.

Servisa nodrošināšana neattiecas uz 1) bojājumiem, kas radušies nepareizas lietošanas rezultātā; 2) normālu ierīces nolietojumu (piem. skuveklja sietiņš un griezējbloks); 3) defektiem, kuri būtiski neietekmē ierīces darbību vai tās vērtību. Servisa nodrošināšana nav spēkā, ja remontu ir veikusi persona, kura nav pilnvarota to darīt, kā arī ja remonta laikā nav izmantotas oriģinālās Braun detaļas.

Lai veiktu bezmaksas ierīces remontu servisa nodrošināšanas laikā, griezieties Braun pilnvarotā servisa centrā, lūdzu ņemot ierīci un pirkuma čeku.

Patērētājam ir noteiktas tiesības saskaņā ar normatīvajiem aktiem un šie noteikumi neietekmē patērētāja ar likumu noteiktās tiesības.

Braun servisa centrus skatieties www.service.braun.com vai zvaniet pa tālruni 67425232 vai 26304860.

Ražotājs: Braun GmbH,
Frankfurter Straße 145,
Kronberg, Vācija.

Pārstāvniecība:
Procter & Gamble,
Kr. Valdemāra 21,
Rīga, LV-1010
Ražots Ķīnā.

Vairāk informācijas par Braun produktiem – www.braun.com

Lietuvių

Skustuvas

„Braun Series 1“ 130
Tipas 5683

Mēs gaminame produktus, atitinkančius aukščiausius kokybės, funkcionalumo ir dizaino standartus. Tikimės, kad Jums patiks naudotis šiuo nauju „Braun“ skustuvu.

Dėmesio!

Skustuvas turi specialų saugios labai žemos įtampos (SELV) laidą.

Nekeiskite jo dalių jokiomis kitomis ir netaisykite, nes rizikuojate patirti elektros šoką.

Šiuo prietaisu negali naudotis vaikai ir fiziškai ar protišškai neįgalūs asmenys, jei jie nėra prižiūrimi už jų saugumą atsakingo asmens. Rekomenduojame laikyti prietaisą vaikams nepasiekiamoje vietoje.

Aprašymas

1. Apsauginis tinklelio dangtelis
2. Skutamasis tinklelis
3. Kerpamasis blokas
4. Ilgų plaukelių kirpiklis
5. Įjungimo mygtukas („power“)
6. Išjungimo mygtukas („off“)
7. Skustuvo maitinimo lizdas
8. Specialus maitinimo laidas

Skutimasis

Norėdami įjungti skustuva, paspauskite įjungimo mygtuką (5):

Norėdami pakirpti žandeną, ūsus ar barzdą, paslinkite ilgų plaukelių kirpiklį (4) į viršų.

Naudingi patarimai

Tam, kad pasiektumėte geriausių rezultatų, pasinaudokite trimis „Braun“ patarimais:

1. Visuomet skuskitės prieš nusiplaudami veidą.
2. Visuomet laikykite skustuva 90° kampu.
3. Patempkite odą ir skuskite prieš plaukelių augimo kryptį.

Valymas

Skutamąją galvutę galima plauti po tekančiu vandeniu.

[spėjimas: prieš plaunami skutamąją galvutę vandeniu, išjunkite prietaisą iš elektros maitinimo šaltinio.

Reguliarus skustuvo valymas užtikrins geresnį jo darbą.

- Po kiekvieno skutimosi praskalaukite skutamąją galvutę karštu tekančiu vandeniu (A). Galite naudoti skystą muilą, neturintį abrazyvinių medžiagų. Nuskalaukite putas.
- Tuomet nuimkite skutamąjį tinklėlį (2) ir kerpamąjį bloką (3) ir leiskite šioms dalims išdžiūti.
- Jei reguliariai plaunate skutamąją galvutę vandeniu, kartą per savaitę patepkite ilgų plaukelių kirpiklį ir skutamąjį tinklėlį netiršta mašininė alyva. Taip pat galite išvalyti skustuva šepetėliu (B):

- Nuimkite skutamąjį tinklėlį ir pastuksenkite ant lygaus paviršiaus.
- Naudodami šepetėlį, išvalykite kerpamąjį bloką ir skutamosios galvutės vidinę pusę. Tačiau nevalykite šepetėliu skutamojo tinklelio, kad jo nesugadintumėte.

Geriausios skutimo kokybės palaikymas

Skutamojo tinklelio ir kerpamojo bloko keitimas

Tam, kad 100% palaikytumėte skutimo kokybę, skutamąjį tinklėlį (2) ir kerpamąjį bloką (3) keiskite mažiausiai kas 18 mėnesių arba tuomet, kai šios dalys nusidėvi. Kad skutimasis būtų kruopštesnis ir mažiau būtų dirginama oda, šias dalis keiskite kartu. (Skutamasis tinklelis ir kerpamasis blokas: 11B).

Turinys gali būti keičiamas atskirai neįspėjus.

Elektros specifikacijas žiūrėkite ant specialaus maitinimo laido.

Garantija

Šiam produktui suteikiama 2 metų garantija, skaičiuojant nuo jo įsigijimo datos. Garantiniu laikotarpiu mes nemokamai pašalinsime bet kokius prietaiso defektus, atsiradusius dėl gamybos ar medžiagų broko. Priklausomai nuo gedimo mes nusprendžiame, ar prietaisas turi būti taisomas arba keičiamos jo dalys, ar visas prietaisas turi būti pakeistas nauju. Garantija galioja kiekvienoje šalyje, kur šis prietaisas tiekiamas „Braun“ ar jo paskirto platintojo.

Garantija negalioja šiais atvejais: gedimai, atsiradę dėl netinkamo prietaiso naudojimo, sulaužymo, įprastinio nusidėvėjimo (pvz.,

skutamojo tinklelio ir kerpamojo bloko) taip pat defektai, neturintys įtakos prietaiso funkcionalumui. Garantija nustoja galioti, jei prietaiso remontas vykdytas tai daryti neįgaliotų asmenų ir jei naudotos neoriginalios „Braun“ dalys.

Norėdami gauti garantinį aptarnavimą, atveškite visą prietaisą arba atsiųskite jį su pirkimo kvitu į „Braun“ įgaliotąjį klientų aptarnavimo centrą. Garantija galioja tik tuo atveju, jei pirkimo data patvirtinta pardavėjo spaudu ir parašu garantinėje ir registracijos kortelėse.

Ši garantija niekaip nepaveikia Jūsų įstatymų nustatytų teisių.

Importuotojas: Procter & Gamble
International Operations SA
LT100001716312

Elektros ir elektroninės įrangos atliekas reikia rinkti atskirai ir nešalinti su kitomis komunalinėmis atliekomis. Jas galite priduoti į „Braun“ aptarnavimo centrą arba specialų surinkimo punktą.



Šis gaminytis atitinka Elektromagnetinio suderinamumo 2004/108/EB ir Žemųjų įtampų 2006/95/EB direktyvų reikalavimus.



Garantinis aptarnavimas:
UAB „Baltic Continent“
P. Lukšio g. 23,
LT-09132 Vilnius
Tel. (8 5) 274 1788
www.service.braun.com

Pagaminta Kinijoje.

Eesti

KASUTUSJUHEND
Pardel Braun 130 Series 1.
Tüüp: 5683.

Meie tooted vastavad kõige kõrgematele kvaliteedi-, funktsionaalsus- ja disaininõuetele. Loodame, et uuest Braun'i seadmest on teile palju kasu.

Hoiatus

Pardel on varustatud spetsiaalse laadimisjuhtmega koos sisesehitatud turvalise nõrkvoolu (Safety Extra Low Voltage – SELV) vooluallikaga. Ühtegi selle osa ei tohi muuta ega vahetada – esineb elektrilöögi oht. Seade ei ole mõeldud kasutamiseks lastele või isikutele, kelle füüsilised või vaimsed võimed on piiratud, v.a juhul kui neid jälgib nende ohutuse eest vastutav isik. Soovitame hoida seadet lastele kättesaamatus kohas.

Kirjeldus

- 1 Lõiketera kate
- 2 Lõiketera
- 3 Nugade komplekt
- 4 Pika habeme trimmer
- 5 Sisselülitamisnupp (power)
- 6 Väljalülitamisnupp (off)
- 7 Pardli volukontakt
- 8 Spetsiaalne laadimisjuhe

Raseerimine

Pardli sisselülitamiseks vajutage nuppu (5).

Põskhabeme, vuntside või habeme trimmimiseks libistage pika habeme trimmerit (4) ülespoole.

Täiusliku raseerimise nipid

Parimate tulemuste saavutamiseks soovib Braun teil järgida 3 lihtsat nõuannet:

1. Ajage habet alati enne näopesu.
2. Hoidke pardlit kogu aeg naha suhtes täisnurkselt (90°).
3. Tõmmake nahk pingule ja raseerige vastu habeme kasvamis-suunda.

Puhastamine

Lõikepead võib puhastada jooksva vee all.

NB! Enne lõikepea veega puhastamist tuleb pardel elektrivõrgust lahti ühendada!

Regulaarne puhastamine tagab parema raseerimistulemuse.

- Loputage raseerimispead pärast iga raseerimist jooksva kuuma vee all (A). Võite kasutada ka ilma abrasiivsete osakesteta

vedelseepi. Loputage vahust puhtaks.

- Järgmiseks eemaldage lõiketera (2) ja nugade komplekt (3). Seejärel jätke lahtimonteeritud pardli osad kuivama.
- Kui puhastate pardlit regulaarselt veega, tilgutage kord nädalas pika habeme trimmerile ja lõiketerale tilk kerget masinaõli.

Pardli puhastamiseks võite kasutada ka tootega kaasasolevat harja (B).

- Eemaldage lõiketera ning koputage see tasasel pinnal puhtaks.
- Puhastage harjaga nugade komplekt ja lõikepea sisemus. Kuid lõiketera ei tohi harjaga puhastada, sest hari võib tera vigastada.

Pardli parimas töökorras hoidmine

Lõiketera ja nugade komplekti välja vahetamine

Selleks, et hoida pardel 100% töökorras, vahetage lõiketera (2) ja nugade komplekt (3) välja hiljemalt iga 18 kuu möödudes või siis, kui need on kulunud. Vahetage mõlemad osad korraga, et raseerimine toimiks nahalähedasemalt ning ärritaks vähem nahka.

(Lõiketera ja nugade komplekt: 11B)

Elektrilised andmed on trükitud spetsiaalsele laadimisjuhtmele.

Toodud andmed võivad muutuda ilma etteatamiseta.

Valmistaja: Braun GmbH.

Valmistatud Hiinas.

Esindaja: Procter & Gamble Services Eesti OÜ, Paldiski mnt 27/29, 10612 Tallinn.

See toode vastab Euroopa Ühenduse direktiividele 2004/108/EC (elektromagnetiline ühilduvus) ja 2006/95/EC (madalpinge elektriseadmed).



Antud toodet ei tohi visata segaolmejäätmete hulka. Kõik kasutuselt kõrvaldatud elektri- ja elektroonikaseadmed ning patareid ja akud tuleb koguda lahus ja viia selleks ettenähtud lähimasse tasuta vastuvõtu punkti. Kasutuselt kõrvaldatud elektri- ja elektroonikaseadmete ning patareide ja akude lahuskogumine ning materjalide ringlussevõtt aitavad vähendada keskkonnale ja tervisele kohalduvaid riske. Lisainformatsiooni kasutuselt kõrvaldatud seadmete lahuskogumise kohta saad kohalikust omavalitsusest, jäätmekäitlusettevõtetest või seadmeid müüvatelt kauplustelt.



Garantii

Seadmel on kaheaastane garantii, mis hakkab kehtima seadme müügipäevast (müügitempel talongil). Garantiiaja jooksul kõrvaldatakse tasuta kõik seadmel ilmnenuv vead, mis on tingitud ebakvaliteetsest materjalist või

valmistamisest ja koostamisest, vahetatakse välja vigased detailid või kogu seade, kui praak on tekkinud tootja süü tõttu.

Garantiiparandust ei tehta juhul, kui rikke on põhjustanud seadme vale kasutamine (juhendi järgimata jätmine), ebaõige voolupinge või kui seade on purunenud. Samuti ei kehti garantii seadme normaalse kulumise ning vigade korral, mis ei halvenda seadme väärtust ega kasutust. Garantii ei kehti, kui seadet ei ole parandatud Brauni ametlikus hooldus- ja parandustöökojas ega Brauni varuosadega.

Garantiiparanduse alla ei käi seadme puhastamine.

Garantii ei kehti pardlite ja kosmeetiliste pardlite võrgukasseti ja lõiketera kohta ning elektriliste hambaharjade harjapeade kohta.

Garantii jõustub ainult siis, kui ostukuupäev garantii- ja registreerimistalongil on kinnitatud kaupluse templi ja müüja allkirjaga.

Garantii ei anna seadme kasutajale ja teistele isikutele õigust nõuda väärast kasutamisest johtuvate materjalsete ja isiklike kahjude korvamist.

Garantii kehtib riikides, kus käesolevat seadet müüakse kas Brauni tütarfirma või selle ametliku esindaja kaudu ja kus ei ole kehtestatud impordipiiranguid ega muid seadusi, mis takistavad seadmele lubatud garantiiteenindust.

Garantiiparandusse viidav seade peab olema komplektne. Klient toimetabseadmeparandustöökotta omal kulul.

Seadme garantiiaeg pikeneb garantiiparanduses oldud aja võrra. Seadme üksikute ümbervahetatud osade või kogu ümbervahetatud seadme garantii lõpeb kogu seadme garantiiaja lõppemisega (2 aastat).

Simson OÜ, Raua 55, 10152
Tallinn. Tel: 627 8730.

Faks: 627 8739.

Simson OÜ, Aleksandri 6,
51004 Tartu. Tel: 7 343 494.

Simson OÜ, Laine 4,
80016 Pärnu. Tel: 4 427 231.

www.service.braun.com

BRAUN

Series 1

130

Type 5683

Servisa talons / Garantiné kortelè / Garantiikaart

Piezīmes
Pastabos
Mārkused

Pirkuma datums
Pirkimo data
Ostu kuupäev

Pārdevēja paraksts un zīmogs
Pardavējo spaudas ir parašas
Mūūja allkiri ja tempel

