

# ***Shark*** **SmoothStyle**



VISIEMS PLAUKŲ TIPAMS

STILIAUS GIDAS

# 1 produktas, 2 naudojimo būdai.

## 1 Režimas drėgniems plaukams

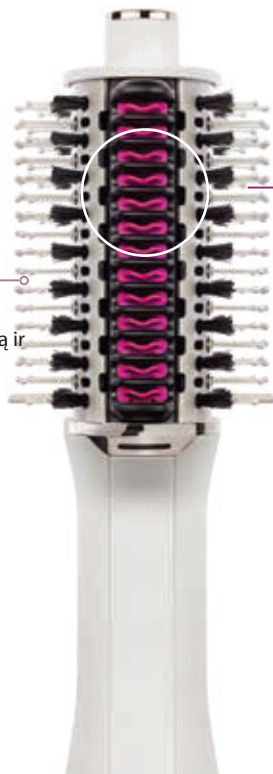
Šildomu oru išdžiovina drėgnus plaukus ir suteikia jiems apimtį.

## 2 Režimai sausiems plaukams

Išlygina ir nugalina sausus plaukus **šildomomis tiesinimo šukomis**. Naudokite po „Wet Hair“ (šlapių plaukų) režimo plaukų plovimo dienomis arba naudokite tik plaukams atgaivinti, kai neplaunate plaukų.

### Šereliai

Nailono ir šerno šerelių derinys, užtikrinantis sukibimą, glotnumą ir blizgesį.



### Šildomos tiesinimo šukos

Keraminė plokštelių danga įkaista iki 215°C, kad išlygintų garbanas, ir paliečia sausus, neplautus plaukus.

#### Pastaba:

Šukos yra „OFF“ (išjungtos) šlapių plaukų režimu ir „ON“ (įjungtos) sausų plaukų režimu.

Naudokite „Wet Hair“ (šlapių plaukų) režimo nustatymą, **tada perjunkite į „Dry Hair“** (džiovinimo) režimą plaukų plovimo dieną, kad plaukai būtų lygūs ir be garbanų\*

Naudokite „Dry Hair“ (džiovinimo) režimą tik norėdami atgaivinti plaukus kitą dieną.

\*Palyginti su džiovinimu oru, remiantis 600 žmonių apklausa.

## Kaip tai veikia.

### „Cool-Touch“ antgalis

Laikykite už vėsaus antgalio, kad būtų lengviau valdyti proceso metu.

### Šildomųjų tiesinimo šukų šilumos indikatorius

Šviečia GELTONAI, kai įkaista, tada persijungia į ŽALIĄ, kai paruošta naudoti sausų plaukų režimu.

### Nustatymai

Slinkite, kad pasirinktumėte norimą režimą / oro temperatūrą.

#### OFF

Išjunkite. Prieš naudojimą arba padėdami saugoti leiskite šepčiui atvėsti.

#### Šlapių plaukų režimas

Pasirinkite oro temperatūrą.



Žema Vidutinė Aukšta

#### Sausų plaukų režimas

Įkaitinta  
Tiesinimas  
Šukos (215°C)



Drėgni plaukai

Sausi plaukai



ŠUKOS IŠJUNGTOS



ŠUKOS KAISTA



ŠUKOS PARUOŠTOS

## Padidinti apimtį.

**Rekomenduojami nustatymai:** ↓ Aukšta oro temperatūra

Šlapių plaukų režimas | Nuo *drėgnų* iki *sausų*



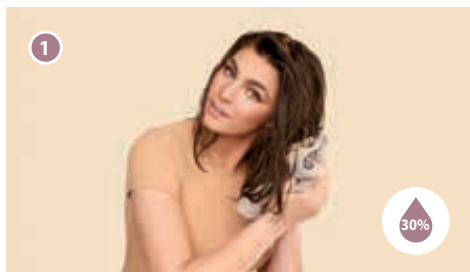
Šereliai



Šlapių plaukų režimu šildomos tiesinimo šukos yra „OFF“ (išjungtos).



Norėdami gauti daugiau patarimų, kaip padidinti plaukų apimtį ir išdžiovinti šaknis, nuskaitykite QR kodą ir žiūrėkite mokomąjį vaizdo įrašą.



Pradėkite nuo 70% sausų plaukų. Visiškai iššukuokite prieš formuodami šukuoseną.

Profesionalus patarimas: Jei norite, naudokite plaukų priežiūros arba formavimo priemones.



Padalinkite plaukus į sruogas. Pakiškite ir palaikykite šerelius po šaknimis 3 sekundes, kad padidėtų apimtis ir išdžiūtų šaknys.

Profesionalus patarimas: Norėdami greičiau išdžiovinti ir lengviau formuoti, suskirstykite į mažesnes sruogas.



Sukite šepetį į išorę nuo šaknų iki galiukų, kad šereliai sukibtų, ir švelniai suimtumėte plaukus.

Profesionalus patarimas: Prilaikykite „Cool-Touch“ galiuką, kad būtų lengviau valdyti formavimo metu ir sukant šepetį.



Šukuokite aukštyn, kad padidintumėte apimtį. Kartokite su kitomis sruogomis, kol plaukai išdžius.

Profesionalus patarimas: Norėdami išgauti dar didesnę apimtį prie šaknų, apverskite plaukus į vieną pusę ir šukuokite per visą galvos ilgį.

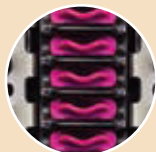
#### Papildomi plaukų sušukavimo patarimai:

- Pasirinkite oro temperatūros nustatymą, kuris geriausiai atitinka Jūsų plaukų tipą ir sušukavimo poreikius.
- Norėdami pasiekti didžiausią apimtį prie šaknų, nulenkite galvą žemyn ir šukuokite nuo apačios.
- Norėdami papildomai sugarbanoti, pakiškite šepetį po plaukų galiukais ir pasukite šepetį link šaknų, kad šereliai sukibtų. Nusukite plaukus nuo šepetio, kad atlaisvintumėte garbanas.
- Pasukite šepetį, kai pasieksite galiukus, kad suteiktumėte jiems formą ir judesį.

## Suteikite plaukams glotnumo.

**Nustatymai:**  Tiesinimo režimas

### Sausų plaukų režimas | Nuo *džiovinimo* iki *formavimo*



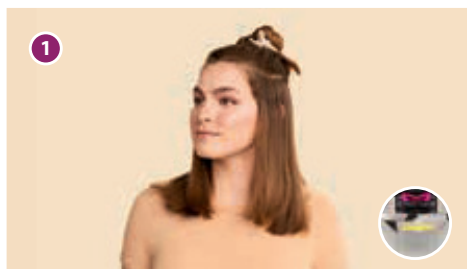
Šildomos tiesinimo šukos



Šildomos tiesinimo šukos yra „**ON**“ (jungtos) sausų plaukų režimu ir yra paruoštos naudoti, kai dega žalia lemputė.



Norėdami gauti daugiau patarimų, kaip sutvarkyti garbanas ir kuo geriau išnaudoti sausų plaukų režimą, nuskaitykite QR kodą ir žiūrėkite mokomąjį vaizdo įrašą.



Pradėkite nuo 100% sausų plaukų. Iššukuokite plaukus, tada suskirstykite juos į sruogas taip, kaip norite.

**Profesionalus patarimas:** Jei pageidaujate ir norite glotnesnių plaukų, naudokite plaukų priežiūros arba formavimo priemones, pvz., apsaugančias nuo karščio. Nenaudokite garbanoms skirtų kremų ir putų.



Palaukite, kol užsidegs žalia tiesinimo šukų lemputė. Pradėkite formuoti, pakišdami šukas po plaukų sruoga ties šaknimis.



Šukuodami pasukite šepetį 360° kampu, kad plaukai praeitų per abi šukas.

**Profesionalus patarimas:** Prilaikykite „Cool-Touch“ galiuką, kad būtų patogiau valdyti šepetį, ir šukuokite aukščiau, kad išlaikytumėte apimtį prie šaknų.



Kartokite su likusiomis sruogomis, kol plaukai pasieks glotnumą.

**Profesionalus patarimas:** Jei norite, kad sušukavimas išsilaikytų ilgiau, naudokite plaukų stangrinimo priemonę arba fiksuojantį laką.

#### Papildomi plaukų sušukavimo patarimai:

- Norėdami pasiekti didžiausią apimtį prie šaknų, apverskite plaukus į vieną pusę ir šukuokite galvą šildomomis tiesinimo šukomis. Tada nulenkite galvą žemyn ir šukuokite iš apačios.
- Norėdami suteikti papildomą formą plaukų galiukams, pasiekę galiukus sukite šepetį į išorę arba į vidų.
- Prilaikykite „Cool-Touch“ galiuką, kad geriau valdytumėte formuodami ir sukdami šepetį.

## Padidinti apimtį.

**Rekomenduojami nustatymai:** ↓ Aukšta oro temperatūra

Šlapių plaukų režimas | Nuo *drėgnų* iki *sausų*



Šereliai

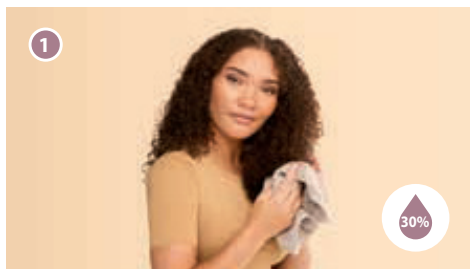


Šlapių plaukų režimu šildomos tiesinimo šukos yra „OFF“ (išjungtos).



Norėdami gauti daugiau patarimų, kaip sukurti apimtį ir išdžiovinti šaknis, nuskaitykite QR kodą ir žiūrėkite mokamąjį vaizdo įrašą.





Pradėkite nuo 70% sausų plaukų. Visiškai iššukuokite prieš formuodami šukuoseną.

Profesionalus patarimas: Jei norite, naudokite plaukų priežiūros arba formavimo priemones.



Padalinkite plaukus į sruogas. Pakiškite ir palaikykite šerelius po šaknimis 3 sekundes, kad padidėtų apimtis ir išdžiūtų šaknys.

Profesionalus patarimas: Norėdami greičiau išdžiovinti ir lengviau formuoti, suskirstykite į mažesnes sruogas.



Sukite šepetį į išorę nuo šaknų iki galiukų, kad šereliai sukibtų, ir švelniai suimtumėte plaukus.

Profesionalus patarimas: Prilaikykite „Cool-Touch“ galiuką, kad būtų lengviau valdyti formavimo metu ir sukant šepetį.



Šukuokite aukštyn, kad padidintumėte apimtį. Kartokite su kitomis sruogomis, kol plaukai išdžius.

Profesionalus patarimas: Norėdami išgauti dar didesnę apimtį prie šaknų, apverskite plaukus į vieną pusę ir šukuokite per visą galvos ilgį.

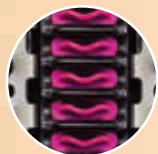
#### Papildomi plaukų sušukavimo patarimai:

- Pasirinkite oro temperatūros nustatymą, kuris geriausiai atitinka Jūsų plaukų tipą ir sušukavimo poreikius.
- Norėdami pasiekti didžiausią apimtį prie šaknų, nulenkite galvą žemyn ir šukuokite nuo apačios.
- Norėdami papildomai sugarbanoti, pakiškite šepetį po plaukų galiukais ir pasukite šepetį link šaknų, kad šereliai sukibtų. Nusukite plaukus nuo šepetio, kad atlaisvintumėte garbanas.
- Pasukite šepetį, kai pasieksite galus, kad suteiktumėte jiems formą ir judesį.

## Suteikite plaukams glotnumo.

**Nustatymai:**  Tiesinimo režimas

### Sausų plaukų režimas | Nuo *džiovinimo* iki *formavimo*



Šildomos tiesinimo šukos



Šildomos tiesinimo šukos yra „**ON**“ (jungtos) sausų plaukų režimu ir yra paruoštos naudoti, kai dega žalia lemputė.



Norėdami gauti daugiau patarimų, kaip sutvarkyti garbanas ir kuo geriau išnaudoti sausų plaukų režimą, nuskaitykite QR kodą ir žiūrėkite mokomąjį vaizdo įrašą.

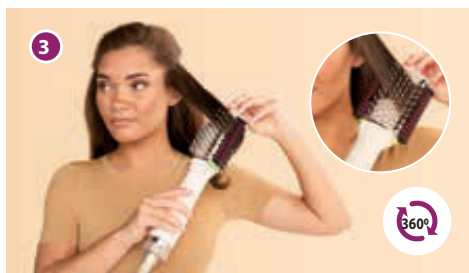


Pradėkite nuo 100% sausų plaukų. Iššukuokite plaukus, tada suskirstykite juos į sruogas taip, kaip norite.

**Profesionalus patarimas:** Jei pageidaujate ir norite glotnesnių plaukų, naudokite plaukų priežiūros arba formavimo priemones, pvz., apsaugančias nuo karščio. Nenaudokite garbanoms skirtų kremų ir putų.



Palaukite, kol užsidegs žalia tiesinimo šukų lemputė. Pradėkite formuoti, pakišdami šukas po plaukų sruoga ties šaknimis.



Šukuodami pasukite šepetį 360° kampu, kad plaukai praeitų per abi šukas.

**Profesionalus patarimas:** Prilaikykite „Cool-Touch“ galiuką, kad būtų patogiau valdyti šepetį, ir šukuokite aukštytyn, kad išlaikytumėte apimtį prie šaknų.



Kartokite su likusiomis sruogomis, kol plaukai pasieks glotnumą.

**Profesionalus patarimas:** Jei norite, kad sušukavimas išsilaikytų ilgiau, naudokite plaukų stangrinimo priemonę arba fiksuojantį laką.

#### Papildomi plaukų sušukavimo patarimai:

- Norėdami pasiekti didžiausią apimtį prie šaknų, apverskite plaukus į vieną pusę ir šukuokite galvą šildomomis tiesinimo šukomis. Tada nulenkite galvą žemyn ir šukuokite iš apačios.
- Norėdami suteikti papildomą formą plaukų galiukams, pasiekę galiukus sukite šepetį į išorę arba į vidų.
- Prilaikykite „Cool-Touch“ galiuką, kad geriau valdytumėte formuodami ir sukdami šepetį.

# ***Shark*** **BEAUTY™**



HT200EU\_Series\_StyleGuide\_MP\_230914\_MV1

2023 „SHARK FLEXSTYLE“ yra „SharkNinja Operating LLC“  
prekės ženklas Europos Sąjungoje.