

Shark. **SmoothStyle**



KÕIKIDELE JUUKSETÜÜPIDELE

**JUHISED SOENGU
TEGEMISEKS**

1 toode, 2 kasutusviisi.

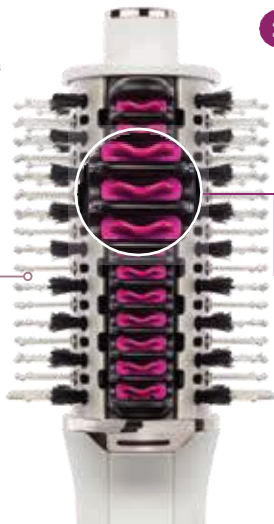
Niisked juuksed kuivaks

1 Niiskete juuste režiim

Kuivatab niisked juuksed ja lisab neile kohevust, kasutades kuumu õhku.

Harjased

Nailonharjased ja metsseaharjased haaravad juuksed ning muudavad need siledaks ja säravaks.



Kuivad juuksed

2 Kuivade juuste režiim

Silub kuivad juuksed ja lisab neile läiget, kasutades kuumutatud silumiskamme. Kasutage pärast niiskete juuste režiimi või ilma sellela, et anda juustele värskem ilme ilma neid pesemata.

Kuumutatud silumiskammid

Keraamilise kattega plaadid kuumenevad temperatuurini 215 °C, et siluda käharaid juukseid ja anda kuivadele, pesemata juustele veidi vunki.

Märkus.

Niiskete juuste režiimis on kammid VÄLJA LÜLITATUD ja kuivade juuste režiimis SISSE LÜLITATUD.

Kasutage pärast pesu niiskete juuste režiimis, seejärel lülitage kuivade juuste režiimi, et saada sile soeng ilma lendlevate kiharata*.

Kasutage kuivade juuste režiimis, et anda juustele värskem ilme.

*Võrreldes õhu käes kuivatamisega, tugineb 600 osalejaga uuringul.

Seadme tööpõhimõte.

Jahe ots

Suurema kontrolli saavutamiseks soengu tegemisel hoidke jahedast otsast.

Seadistused

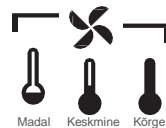
Lükkake, et valida soovitud režiim / temperatuur.

OFF

Lülitage välja. Laske harjal enne käsitsemist või hoiule panemist jahtuda.

Niisked juuksed
Kuivad juuksed

Niiskete juuste režiim
Valige õhu temperatuur.



Kuivade juuste režiim
Kuumutusega silumine
Kammid (215 °C)



Kuumutatud silumiskammid
Kuumutusnäidik

Soojenemisel põleb KOLLASENA. Kui seade on kuivade juuste režiimis kasutamiseks valmis, muutub tuli ROHELISEKS.



KAMMID VÄLJAS



KAMMID SOOJENEVAD

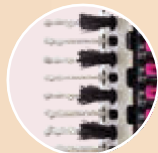


KAMMID VALMIS

Kohevuse lisamine.

Soovitav seadistus: 🌡 kõrge õhu temperatuur

Niiskete juuste režiim | niisked juuksed kuivaks



Harjased



Kuumutatud silumiskammid on niiskete juuste režiimis välja lülitatud.



Rohkem nippe kohevuse lisamiseks ja juuksejuurte kuivatamiseks saate QR-koodi skannides ja videost.



Alustage 70% kuivade juustega. Enne soengu tegemist kammige juuksed täiesti siledaks.

Profinipp: kasutage soovitud juuksehooldustooteid või soengutegemisvahendeid.



Jagage juuksed salkudeks. Asetage harjased 3 sekundiks juuksejuurte alla, et muuta juuksed kohevamaks ja kuivatada juuksejuuri.

Profinipp: kiiremaks kuivatamiseks ja hõpsamaks soengu tegemiseks kasutage väiksemaid juuksesalke.



Rullige harja väljapoole alates juurtest kuni otseni, et harjased haakuksid õrnalt juustega.

Profinipp: parema kontrolli hoidmiseks soengu tegemise ajal hoidke harja kinni jahedast otsast ja pöörake seda.



Kohevuse lisamiseks harjake üles. Korrake sama ülejäanud juustega, kuni juuksed on kuivad.

Profinipp: juuksejuurtele ühtlaselt kohevuse lisamiseks keerake juuksed ühele küljele ja harjake üle pea.

Veel nippe:

- Valige oma juuksetüübile ja tehtavale soengule kõige sobivam õhu temperatuuri seadistus.
- Juuksejuurtele maksimaalse kohevuse lisamiseks keerake pea tagurpidi ja harjake juukseid altpoolt.
- Et juuksed jääksid veelgi rohkem lokki, asetage hari juukseotste alla ja rullige harja juuksejuurte poole, et harjased haakuksid. Loki vabastamiseks keerake juuksed harjalt maha.
- Keerake harja kuni juukseotsteni.

Sile soeng.

Seadistus: silumisrežiim

Kuivade juuste režiim | kuivad juuksed soengusse



Kuumutatud silumiskammid



Kuumutatud silumiskammid on kuivade juuste režiimis SEES ja kasutusvalmis, kui tuli muutub roheliseks.



Rohkem nippe käharuse taltsutamiseks ja kuivade juuste režiimi maksimaalseks kasutamiseks saate QR-koodi skannides ja videost.



Alustage **100% kuivade juustega**. Kammige juuksed ja jagage salkudeks.

Profinipp: soovi korral kandke juustele hooldustooteid või soenguvahendeid, et neid rohkem siluda. Ärge kasutage lokikreeme ega -vahtu.



Oodake, kuni silumiskammi tuli on **roheline**. Soengu tegemise alustamiseks pange kamm juurte juures juuksesalgu alla.



Keerake harja 360°, kui harjate läbi juuste. Nii tagate, et hari läbib mõlemad kammid.

Profinipp: parema kontrolli tagamiseks hoidke harja jahedast otsast ja harjake üles, et juuksejuured jääksid kohevad.



Korrake sama ülejäänud juuksesalkudega, kuni juuksed on siledad.

Profinipp: veelgi kauakestvama soengu saamiseks kasutage sobivat seadistust või juukselakki.

Täiendavad soengunipid:

- Juuksejuurtele maksimaalse kohevuse lisamiseks keerake juuksed ühele küljele ja harjake kuumutatud silumiskammidega üle pea. Seejärel keerake pea alaspidi ja harjake juukseid altpoolt.
- Juukseotste täiendavaks kujundamiseks rullige harja juukseotstesse jõudes välja-või sissepoole.
- Harja pööramisel hoidke kinni jahedast otsast. Nii on seda hõlpsam kontrollida.

Kohevuse lisamine.

Soovitav seadistus:  kõrge õhu temperatuur

Niiskete juuste režiim | niisked juuksed kuivaks



Kuumutatud harjased



Silumiskammid on niiskete juuste režiimis välja lülitatud.



Rohkem nippe kohevuse lisamiseks ja juuksejuurte kuivatamiseks saate QR-koodi skannides ja videost.



Alustage 70% kuivade juustega. Enne soengu tegemist kammige juuksed täiesti siledaks.

Profinipp: kasutage soovitud juuksehooldustooteid või soengutegemisvahendeid.



Jagage juuksed salkudeks. Asetage harjased 3 sekundiks juuksejuurte alla, et muuta juuksed kohevamaks ja kuivatada juuksejuuri.

Profinipp: kiiremaks kuivatamiseks ja hõpsamaks soengu tegemiseks kasutage väiksemaid juuksesalke.



Rullige harja väljapoole alates juurtest kuni otseni, et harjased haakuksid õrnalt juustega.

Profinipp: parema kontrolli hoidmiseks soengu tegemise ajal hoidke harja kinni jahedast otsast ja pöörake seda.



Kohevuse lisamiseks harjake üles. Korrake sama ülejäänud juustega, kuni juuksed on kuivad.

Profinipp: juuksejuurtele ühtlaselt kohevuse lisamiseks keerake juuksed ühele küljele ja harjake üle pea.

Veel nippe:

- Valige oma juuksetüübile ja tehtavale soengule kõige sobivam õhu temperatuuri seadistus.
- Juuksejuurtele maksimaalse kohevuse lisamiseks keerake pea tagurpidi ja harjake juukseid altpoolt.
- Et juuksed jääksid veelgi rohkem lokki, asetage hari juukseotste alla ja rullige harja juuksejuurte poole, et harjased haakuksid. Loki vabastamiseks keerake juuksed harjalt maha.
- Keerake harja kuni juukseotsteni.

Sile soeng.

Seadistus: silumisrežiim

Kuivade juuste režiim | kuivad juuksed soengusse



Kuumutatud silumiskammid



Kuumutatud silumiskammid on kuivade juuste režiimis SEES ja kasutusvalmis, kui tuli muutub roheliseks.



Rohkem nippe káharuse taltsutamiseks ja kuivade juuste režiimi maksimaalseks kasutamiseks saate QR-koodi skannides ja videost.



Alustage **100% kuivade juustega**. Kammige juuksed ja jagage salkudeks.

Profinipp: soovi korral kandke juustele hooldustooteid või lokkreeme ja -vahtu.



Oodake, kuni silumiskammi tuli on roheline. Soengu tegemise alustamiseks pange kamm juurte juures juuksesalgu alla.



Keerake harja 360°, kui harjate lábi juuste. Nii tagate, et hari lábib mõlemad kammid.

Profinipp: parema kontrolli tagamiseks hoidke harja jahedast otsast ja harjake úles, et juuksejuures jääksid kohevad.



Korrake sama úlejáánud juuksesalkudega, kuni juuksed on siledad.

Profinipp: veelgi kauakestvama soengu saamiseks kasutage sobivat seadistust või juukselakki.

Veel nippe:

- juuksejuurte maksimaalse kohevuse tagamiseks keerake juuksed úhele küljele ja harjake kuumutatud silumiskammidega úle pea. Seejarel keerake pea tagurpidi ja harjake altpool.
- Juukseotste kujundamiseks rullige harja otsteni jõudes välja ja sisse.
- Parema kontrolli hoidmiseks soengu tegemise ajal hoidke harja kinni jahedast otsast ja pöörake seda.

Shark **BEAUTY**™



HT200EU_Series_StyleGuide_MP_230914_MV1

© 2023 Shark Ninja Operating LLC.

FOR ALL HAIRKIND ja SHARK BEAUTY on SharkNinja Operating LLC. registreeritud
kaubamärgid Euroopa Liidus.

Hooldustöökoda: Renerki Kaubanduse OÜ, Tel. 640 6400,
klienditeenindus@renerk.ee,
Avatud E-R 9:00-18:00
Maaletooja: Sandmani Grupi AS, Laki põik 6, Tallinn 12918