

# ***Shark.*** **SmoothStyle**



VISIEM MATU VEIDIEM

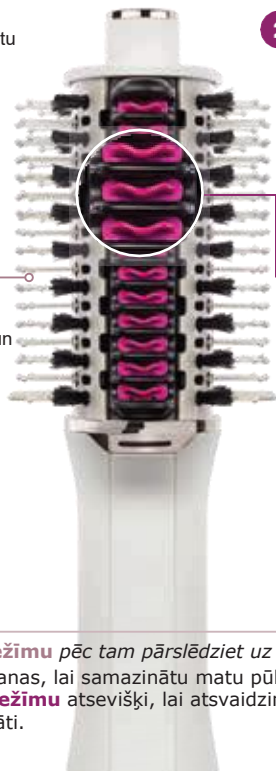
**STILA ROKASGRĀMATA**

# 1 produkts, 2 izmantošanas veidi

## No mitriem - sausi

- 1 Mitru matu režīms**  
Izžāvē un palielina mitru matu apjomu, izmantojot karstu gaisu.

**Sari**  
Neilona un mežacūkas saru kombinācija, kas paredzēti satveršanai, izlīdzināšanai un matu spīdumam.



## No sausiem - ievaidoti

- 2 Sauso matu režīms**  
Gludina un pulē sausus matus, izmantojot **karstās, matus izlīdzinošās ķemmes**. Lietojiet pēc mitru matu režīma izmantošanas dienās, kad mazgājat matus, vai lietojiet atsevišķi, lai atsvaidzinātu nemazgātus matus.

### Uzkarstošas izlīdzinošās ķemmes

Ar keramiku pārklātās plāksnes uzkarst līdz 215 °C, lai izlīdzinātu sprogas un atsvaidzinātu sausus, nemazgātus matus.

**Piezīme:**  
Ķemmes ir **izslēgtas** mitru matu režīmā un **ieslēgtas** sauso matu režīmā.

Izmantojiet **Mitru matu režīmu** pēc tam pārslēdziet uz **Sauso matu režīmu**, pēc matu mazgāšanas, lai samazinātu matu pūkošanos\*. Izmantojiet **Sauso matu režīmu** atsevišķi, lai atsvaidzinātu matus dienā, kad tie netiek mazgāti.

# Darbības princips

## Iestatījumi

Pavelciet, lai izvēlētos vēlamo režīmu/ gaisa temperatūru.

### OFF

Izslēgšana. Pirms tīrīšanas vai uzglabāšanas ļaujiet sukai atdzist.

### Mitru matu režīms

Izvēlieties gaisa temperatūru.



Zema Vidēja Augsta

### Sauso matu režīms

Uzkarstošas izlīdzinošās ķemmes (215°C)

## Neuzkarstošs uzgalis

Turiet uzgali, lai kontrolētu matu veidošanas laikā.

## Uzkarstošas izlīdzinošās ķemmes Siltuma indikators

Uzkaršanās laikā iedegas DZELTENĀ krāsā, bet, kļūst ZAĻŠ, kad ierīce ir gatava lietošanai sauso matu režīmā.



**ĶEMME IZSLĒGTA**



**ĶEMME UZKARST**



**ĶEMMES GATAVAS**

\* salīdzinājumā ar žāvēšanu gaisā, pamatojoties uz 600 cilvēku aptauju.

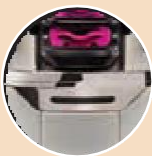
# Palieliniet apjomu.

Ieteicamais iestatījums: ↓ Augsta gaisa temperatūra

Mitru matu režīms | no mitriem uz sausiem matiem



Sari



Uzkarstoši  
Izlīdzinošās  
ķemmes ir  
Izslēgtas  
mitru matu  
režīmā.

Lai uzzinātu vairāk padomu, kā veidot apjomu un izžāvēt saknes, noskenējiet QR kodu un noskatieties video.



Sāciet ar 70% sausiem matiem. Pirms  
iveidot matus, tos pilnībā izķemmējiet.

Profesionāls padoms: Izmantojiet matu produktus vai  
veidošanas līdzekļus pēc vajadzības.



Rullējiet suku uz āru no matu saknēm uz  
galiem, lai izmantotu suku sarus un maigi  
satvertu matus.

Profesionāls padoms: Pieturiet neuzkarstošo uzgali,  
lai labāk kontrolētu ierīci matu veidošanas laikā.



Sadaliet matus šķipsnās. Novietojiet sariņus zem  
saknēm uz 3 sekundēm apjomam un sakņu  
žāvēšanai.

Profesionāls padoms: Žāvējiet mazākas šķipsnas, lai tās  
ātrāk izžūtu un matus būtu vieglāk iveidot.



Sukājiet virzienu uz augšu, lai iegūtu  
apjomu. Atkārtojiet kustības nākamajām  
šķipsnām līdz mati ir sausi.

Profesionāls padoms: Lai iegūtu vēl lielāku matu apjomu,  
saķemmējiet matus uz vienu pusi un izķemmējiet tos pāri  
galvai.

Papildu stila padomi:

- Izvēlieties gaisa temperatūras iestatījumu, kas vislabāk atbilst jūsu matu tipam un stilam.
- Lai maksimāli palielinātu matu apjomu pie saknēm, apgrieziet galvu otrādi un ķemmējiet no apakšas.
- Lai izceltu matu cirtas, novietojiet suku zem matu galiem un pagrieziet to pret matu saknēm. Savērpjiet matu cirtu un noņemiet no suku.
- Pagrieziet suku, kad sasniegsiet matu galus, lai veidotu formu un kusfigumu.

# SmoothStyle

Iestatījums: Izlīdzināšanas režīms

Sauso matu režīms | no **sausiem līdz ievidotiem matiem**



Uzkarstošas  
izlīdzinošas  
ķemmes



Uzkarstošas  
izlīdzinošas ķemmes ir  
**IESLĒGTAS** sauso  
matu režīmā un ir  
gatavas lietošanai, kad  
iedegas zaļais  
indikators.



Lai uzzinātu vairāk padomu, kā savaldīt sprogas un maksimāli izmantot sauso matu režīmu, noskenējiet QR kodu un noskatieties videoklipu ar norādījumiem.

1



Sāciet ar **100% sausiem matiem**. **Izkemmējiet** matus, pēc tam sadaliet tos šķipsnās kā nepieciešams.

**Profesionāls padoms:** Izlīdzināšanai pēc vajadzības uzklājiet matu produktus vai veidošanas līdzekļus, piemēram, termoizsardzības līdzekli. Izvairieties no cirtu krēmu un putu lietošanas.

2



Gaidiet, līdz izlīdzināšanas ķemmes **indikators kļūst zaļš**. Sāciet veidošanu, ievietojot **ķemmi zem matu šķipsnas pie saknēm**.

3



**Rotējiet suku par 360°**, lai nodrošinātu, ka mati iziet cauri **abiem ķemņu komplektiem**.

**Profesionāls padoms:** Lielākai kontrolei turiet neuzkarstošo uzgali un turiet suku virzienā uz augšu, lai saglabātu apjomu pie saknēm.

4




Ievidojiet pārējās šķipsnas līdz mati ir pilnībā gludi.

**Profesionāls padoms:** Izmantojiet matu laku vai fiksējošu spreju, lai ilgāk saglabātu frizūru.

## Papildu stila padomi:

- Lai maksimāli palielinātu matu apjomu pie saknēm, apgrieziet matus uz vienu pusi un izkemmējiet matus ar uzkarstošajam nogludinošajām ķemmēm pāri galvai. Pēc tam apgrieziet galvu otrādi un ķemmējiet no apakšas.
- Lai piešķirtu matu galiem papildu formu, rotējiet ierīci uz āru vai uz leku, kad sasniedzat matu galus.
- Pieturiet neuzkarstošo uzgali, lai labāk kontrolētu sukas rotāciju.

# Palieliniet apjomu.

Ieteicamais iestatījums:  Augsta gaisa temperatūra

Mitru matu režīms | no *mitriem* uz *sausiem* matiem



Sari



Uzkarstošās  
Izlīdzinošās  
ķemmes ir  
Izslēgtā mitru  
matu režīmā.



Lai uzzinātu vairāk padomu, kā veidot apjomu un izžāvēt saknes, noskenējiet QR kodu un noskatieties video.



Sāciet ar **70% sausiem matiem**. Pirms ievēdot matus, tos pilnībā izķemmējiet.

Profesionāls padoms: Izmantojiet matu produktus vai veidošanas līdzekļus pēc vajadzības.



Rullējiet suku uz āru no matu saknēm uz galiem, lai izmantotu suku **sarus** un maigi satvertu matus.

Profesionāls padoms: Pieturiet neuzkarstošo uzgali, lai labāk kontrolētu ierīci matu veidošanas laikā.



Sadaliet matus šķipsnās. Novietojiet sariņus zem saknēm uz **3 sekundēm** apjomam un sakņu žāvēšanai.

Profesionāls padoms: Žāvējiet mazākas šķipsnas, lai tās ātrāk izžūtu un matus būtu vieglāk ievēdot.



Sukājiet virzienā uz augšu, lai iegūtu apjomu. Atkārtojiet kustības nākamajām šķipsnām līdz mati ir sausi.


Profesionāls padoms: Lai iegūtu vēl lielāku matu apjomu, sakemmējiet matus uz vienu pusi un izķemmējiet tos pāri galvai.

## Papildu stila padomi:

- Izvēlieties gaisa temperatūras iestatījumu, kas vislabāk atbilst jūsu matu tipam un stilam.
- Lai maksimāli palielinātu matu apjomu pie saknēm, apgrieziet galvu otrādi un ķemmējiet no apakšas.
- Lai izceltu matu cirtas, novietojiet suku zem matu galiem un pagrieziet to pret matu saknēm. Savēriepiet matu cirtu un noņemiet no suku.
- Pagrieziet suku, kad sasniegsiet matu galus, lai veidotu formu un kustīgumu.



# Gludākiem matiem.

Iestatījums:  Izlīdzināšanas režīms

Sauso matu režīms | no *sausiem līdz ievēdotiem matiem*



Uzkarstošas  
izlīdzinošās  
ķemmes



Uzkarstošās  
izlīdzinošās ķemmes  
ir **IESLĒGTAS** sauso  
matu režīmā un ir  
gatavas lietošanai,  
kad iedegas zaļais  
indikators.

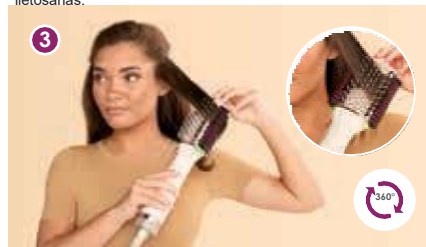


Lai uzzinātu vairāk padomu, kā savaldīt sprogas un maksimāli izmantot sauso matu režīmu, noskenējiet QR kodu un noskatieties videoklipu ar norādījumiem.



Sāciet ar **100% sausiem matiem**. **Izkemmējiet** matus, pēc tam sadaliet tos šķipsnās kā nepieciešams.

**Profesionāls padoms:** Izlīdzināšanai pēc vajadzības uzklājiet matu produktus vai veidošanas līdzekļus, piemēram, termoizsardzības līdzekli. Izvairieties no cirtu krēmu un putu lietošanas.



**Rotējiet suku par 360°**, lai nodrošinātu, ka mati iziet cauri **abiem ķemmju komplektiem**.

**Profesionāls padoms:** Lielākai kontrolei turiet neuzkarstošo uzgali un turiet suku virzienā uz augšu, lai palīdzētu saglabāt apjomu pie matu saknēm.

## Papildu stila padomi:

- Lai maksimāli palielinātu matu apjomu pie saknēm, apgrieziet matus uz vienu pusi un **izkemmējiet** matus ar uzkarstošajām nogludinošajām ķemmēm pāri galvai. Pēc tam apgrieziet galvu otrādi un **ķemmējiet** no apakšas.
- Lai piešķirtu matu galiem papildu formu, rotējiet ierīci uz āru vai uz iekšu, kad sasniedzat matu galus.
- Pieturiet neuzkarstošo uzgali, lai labāk kontrolētu sukas rotāciju.



Gaidiet, līdz izlīdzināšanas ķemmes **indikators kļūst zaļš**. Sāciet veidošanu, ievietojot **ķemmi zem matu šķipsnas pie saknēm**.



Ievērojiet pārējās šķipsnas līdz mati ir pilnīgi gludi.

**Profesionāls padoms:** Izmantojiet matu laku vai fiksējošu spreju, lai ilgāk saglabātu frizūru.