



***Shark* FlexStyle** STILA ROKASGRĀMATA



Iepazīstieties ar savu Shark FlexStyle karstā gaisa veidošanas un žāvēšanas sistēmu.



Satura rādītājs

Darbības principi.....	3
Pārveidojiet no ievidotāja uz žāvētāju.....	4
Iepazīstiet savu matu veidošanas ierīci!	5
Auto-Wrap cirtu veidotājs	6
Ovāla matu suka	8
Plakana suka	10
Veidošanas uzgalis*	12
Difuzors sprogainu matu ievidošanai*.....	14

*veidošanas uzgalis un lokas definējošais difuzors nav iekļauti komplektācijā ar HD420EU/HD420SLEU

Lai iegādātos piederumus un rezerves daļas, lūdzu, apmeklējiet sharkclean.eu

Darbības principi

Vēssais gaiss

Nospiediet un turiet Cool Shot pogu, lai noslēgtu matu kutikulu un nostiprinātu frizūru.



Gaisa plūsma

Zema/ Vidēja/ Augsta



Temperatūra

Bez karstuma / zema / vidēja / augsta

Ieslēgšana/izslēgšana

Veidošanas piederuma atrašanās vieta

Uzspiediet uzgali uz sprauslas līdz atskan klikšķis

klik

Uzgaļa bloķētājs

Pabīdiet uz leju, lai atbloķētu veidošanas uzgali un noņemtu to



Enģes fiksators

Lai pārslēgtos uz matu žāvētāja režīmu, nospiediet fiksatoru uz leju un pagrieziet uzgali uz kreiso pusi.

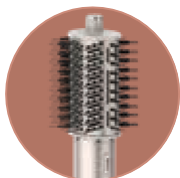
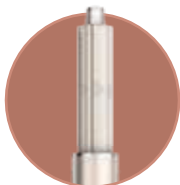
PADOMS: Visas 3 sarkanās temperatūras indikatora gaismiņas būs izslēgtas, kad ir ieslēgts Cool Shot .

Pārveidojiet no ievēdotāja uz žāvētāju.

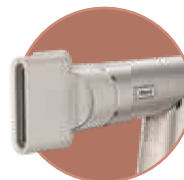
Rotē, lai mainītu režīmus

Veidošanas rīka režīms / Matu fēna režīms

Piestipriniet veidošanas rīka režīmā



Piestipriniet fēna režīmā



veidošanas uzgalis un
cirtas definējošs difuzors nav iekļauts komplektā
ar HD420EU/HD420SLEU

Iepazīstiet savu matu veidošanas ierīci!

1 Auto-Wrap cirtu veidotājs
legūstiet matu cirtas dažu sekunžu laikā.

- Izmantojiet gaisa spēku, lai automātiski aptītu matus ap uzgali no matu galiem līdz saknēm.
- 2 rullji, lai veidotu lokas abos virzienos

2 Ovāla matu suka
Izlīdzina un nogludina matus, piešķir tiem apjomu un kustību

Izlīdzinoši sari un noapaļota mala, kas satver un nogludina matus, piešķirot tiem spīdumu

Sukas vidū ir īpaši sari, kas palīdz izķemmēt un atšķetināt matus

3 Plakana suka
Iztaisnojiēt un nogludiniet matus ar vienu kustību

Izlīdzinošie sari- lai radītu papildu spriegojumu matu iztaisnošanai,

īpaši sari matu izķemmēšanai un atšķetināšanai

izlīdzināšanai un spīdumam

4 Veidošanas uzgalis*
Ieveidojiēt un žāvējiēt vienlaikus

Rotējošs uzgalis vienkāršākai matu veidošanai

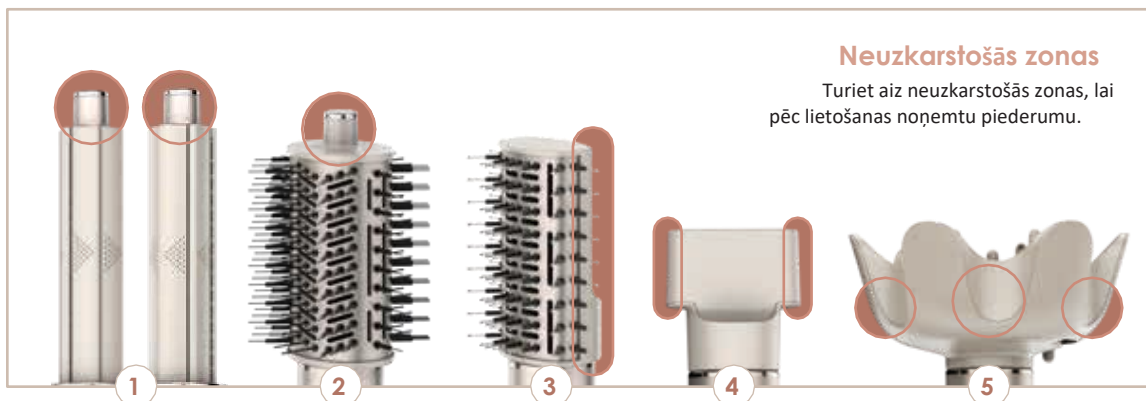
5 Difuzors sprogainu matu ievēdošanai*
Ātra, vienmērīga žāvēšana no matu saknēm līdz galiem

Izmantojiēt sviru, lai pagarinātu vai savilkto zarus un pielāgotu gaisa plūsmu.

Pagarinātie zari - garākiem, biežākiem matiem vai matu sakņu sasniegšanai un pacelšanai

Savilkti zari- īsākiem, smalkākiem matiem vai ja matu galiem nepieciešams netaudz vairāk gaisa

*veidošanas uzgalis un lokas veidojošais difuzors nav iekļauts HD420EU/HD420SLEU komplektācijā



Mainiet veidu, kā jūs ievieidojat matu cirtas!

Ieteicamais iestatījums:



gaiss



temperatūra



Auto-Wrap cirtu veidotājs



Lai saņemtu vēl vairāk palīdzības un padomu atkarībā no jūsu matu tipa, noskenējiet QR kodu, lai noskatītos videoklipu un apmeklētu mūsu biežāk uzdoto jautājumu lapu.



Kreisais uzgalis

Lokošana pretēji pulksteņrādītāja virzienam

Ieteicams izmantot galvas kreisajā pusē



Labais uzgalis

Lokošanai pulksteņrādītāja virzienā

Ieteicams izmantot galvas labajā pusē



1

Sāciet ar **80% - 90% sausiem matiem.**

Izvēlieties lokošanas virzienu, izvēloties atbilstošo uzgali.

Profesionāls padoms: Izmantojiet matu produktus vai veidošanas līdzekļus pēc vajadzības.

2

Atdaliet augšējās un apakšējās šķipsnas.



- 3** Pieturiet aptuveni 1/2 - 1 collu biezu **matu šķipsnu 4 collas no matu galiem un pārlicinieties, ka matu gali brīvi karājas.**

Profesionāls padoms: Labākos rezultātus panāksiet, ja matu šķipsna būs vienāda garuma.



- 5** Kad matu gali ir aptinušies, atļaidiet matu šķipsnu un lēnām virziet **uzgali virzienā uz saknēm, ļaujot matiem aptīties ap uzgali. Uzgālis nav jārotē.**



- 4** Ieslēdziet matu veidošanas ierīci. Novietojiet uzgali aiz matu galiem un ļaujiet tiem automātiski aptīties ap uzgāļa vidējo daļu.



- 6** Lai iegūtu labākos veidošanas rezultātus un izvairītos no karstuma radītiem bojājumiem, turiet uzgali **10 sekundes pēc tam nospiediet Cool Shot pogu vismaz 10 sekundes.** Lai sasniegtu vislabākos rezultātus, atkārtojiet, līdz mati ir izžāvēti. Izslēdziet veidošanas ierīci un pavelciet uzgali taisni uz leju, lai atbrīvotu lokas!

Profesionāls padoms: Pēc matu atbrīvošanas no ierīces, pēc vajadzības izmantojiet fiksējošu vai noturīgu aerosolu, lai padarītu frizūru vēl noturīgāku.

Papildu stila padomi:

- Ja matus ir grūti aptīt ap uzgali, paņemiet plānāku matu šķipsnu.
- Lai novērstu nevēlamu matu apvišanos ap uzgali, izmantojiet sprādzes, lai sadalītu matus šķipsnās.
- Izmēģiniet dažādus mitruma līmeņus, lai saprastu, kāds mitruma līmenis ir vispiemērotākais jūsu matu tipam!
- Ja mati ir cirtaini vai kupli, sagatavojiet matus cirtu ievieidošanai, izsukājot tos ar plakanu matu suku.

Palieliniet apjomu.

Ieteicamais iestatījums:



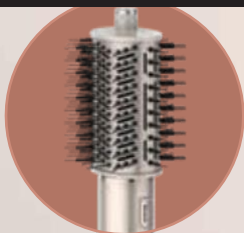
gaiss



temperatūra



Ovāla matu suka



Lai saņemtu papildu palīdzību un padomus, kas balstīti uz jūsu matu tipu, noskenējiet QR kodu, lai noskatītos videoklipu un apmeklētu mūsu biežāk uzdoto jautājumu lapu!





- 1** Sāciet žāvēt matus, līdz tie ir 80%-90% sausi.

Profesionāls padoms: Izmantojiet matu produktus vai veidošanas līdzekļus pēc vajadzības.



- 3** Rullējiet suku uz āru no matu saknēm uz galiem, lai izmantotu suku sarus un maigi satvertu matus.

Profesionāls padoms: Lai izceltu matu cirtas, novietojiet suku zem matu galiem un pagrieziet to pret matu saknēm. Savērpjiet matu cirtu un



noņemiet no suku.

- 2** Sadaliet matus šķipsnās, lai pie saknēm palielinātu matu apjomu. Lai iegūtu apjomīgu matu sakārtojumu, vispirms novietojiet apaļo suku zem matiem, tuvu pie matu saknēm.

Profesionāls padoms: Lai iegūtu lielāku apjomu, matus izķemmējiet virzienā uz augšu.



- 4** Visbeidzot nospiediet Cool Shot pogu, lai nofiksētu matus.

Profesionāls padoms: Izmantojiet matu laku vai fiksējošu spreju, lai ilgāk saglabātu frizūru.

Papildu stila padomi:

- Ja jums ir smalki mati, mēģiniet samazināt gaisa plūsmu, lai mazinātu matu pūkošanos.
- Ja jums ir biezi mati, mēģiniet palielināt karstumu, lai rezultāti būtu vēl ātrāki.
- Ja jums ir cirtaini vai lokaini mati, mēģiniet palielināt karstumu, lai veidotu taisnākus matus.
- Lai panāktu vienmērīgu matu apjomu pie saknēm, pirms izķemmēšanas uz āru uz 3 sekundēm turiet suku zem matiem tuvu pie saknēm.

Perfekti gludi, taisni mati.

Ieteicamais iestatījums:



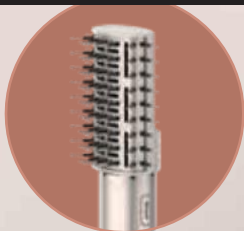
gaiss



temperatūra



Plakana suka



Lai saņemtu papildu palīdzību un padomus, kas balstīti uz jūsu matu tipu, noskenējiet QR kodu, lai noskatītos videoklipu un apmeklētu mūsu biežāk uzdoto jautājumu lapu!





- 1 Sāciet ar **80% sausiem matiem**. Lai sasniegtu labākos rezultātus, sadaliet **matas** šķipsnās pēc vajadzības, lai palielinātu apjomu pie saknēm.

Profesionāls padoms: Izmantojiet matu produktus vai veidošanas līdzekļus pēc vajadzības.



- 2 Lai veidotu gludu matu sakārtojumu, vispirms **novietojiet suku tuvu pie saknēm**, lai izmantotu izķemmēšanai paredzētos suku zarus.



- 3 Ar rotējošu kustību sukājiet matus virzienā uz leju, lai nogludinātie sariņi satvertu un nogludinātu matus.

Profesionāls padoms: Ķemmējot matus, turiet to galus, lai panāktu lielāku sasprindzinājumu un izlīdzināšanu.



- 4 Atkārtojiet pārējām šķipsnām līdz visi mati ir nevainojami gludi.

Profesionāls padoms: Nofiksējiet frizūru un palīdziet samazināt sprogas, nospiežot Cool Shot pogu.

Papildu stila padomi:

- Ja jums ir smalki mati, mēģiniet samazināt gaisa plūsmu, lai mazinātu matu pūkošanos.
- Ja jums ir biezi mati, mēģiniet ķemmēt mazākas matu šķipsnas, lai panāktu vienmērīgāku rezultātu.
- Ja jums ir cirtaini vai lokaini mati, mēģiniet vairākkārt ķemmēt mazākas šķipsnas, lai panāktu taisnāku matu formu.
- Lai iegūtu lielāku apjomu, novietojiet suku zem matu daļas tuvu pie saknēm un ar noapaļojošām kustībām izķemmējiet virzienā uz augšu.

Iemācieties vienmērīgi un stilīgi izžāvēt matus.

Ieteicamais iestatījums:



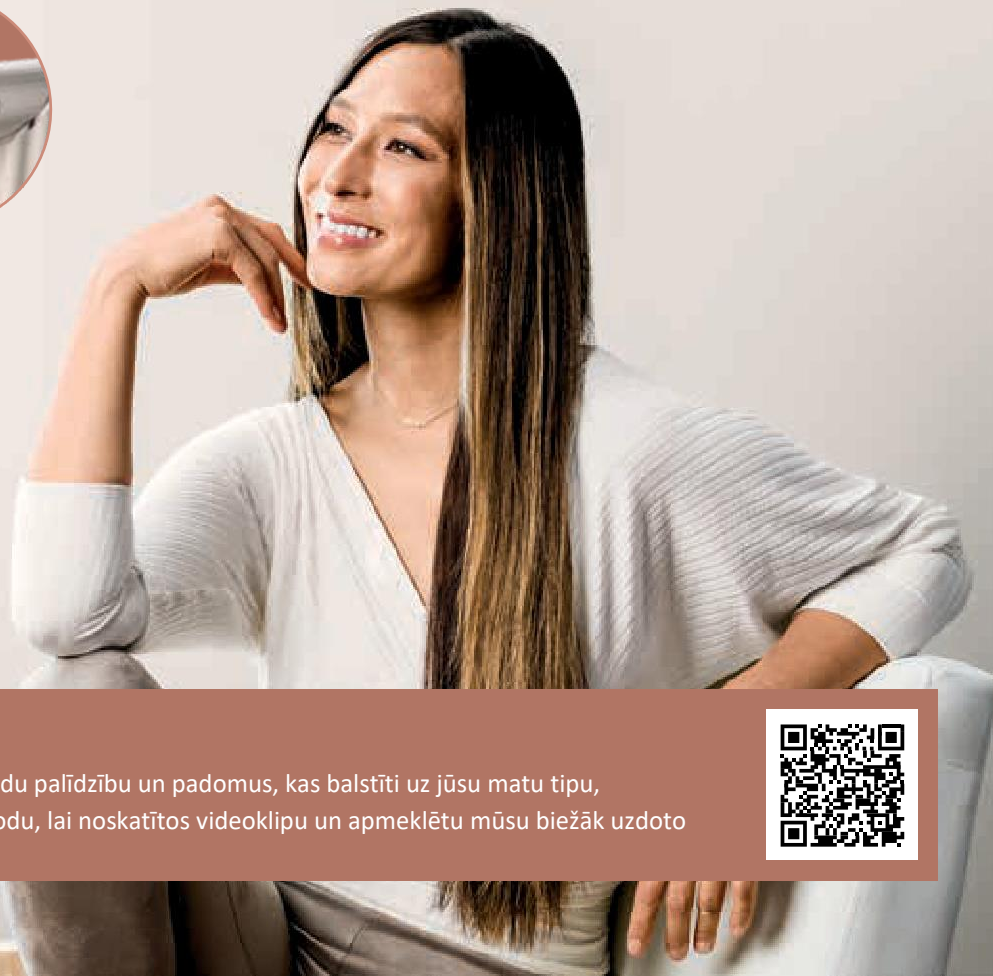
gaiss



temperatūra



Veidošanas uzgalis*



Lai saņemtu papildu palīdzību un padomus, kas balstīti uz jūsu matu tipu, noskenējiet QR kodu, lai noskatītos videoklipu un apmeklētu mūsu biežāk uzdoto jautājumu lapu!





- 1** Sāciet ar mitriem matiem. Maigi žāvējiet ar veidošanas uzgali, virzot gaisa plūsmu no saknēm līdz galiem.

Profesionāls padoms: Izmantojiet matu produktus vai veidošanas līdzekļus pēc vajadzības.



- 2** Kad mitrums izžāvēts, sadaliet matus šķipsnās un sāciet ieveidot ar apaļo suku. Pagrieziet koncentratoru tā, lai gaisa plūsma vienmēr būtu vienā līnijā ar apaļo suku.



- 3** Izmantojiet karsto gaisu kustībā uz leju izlīdzināšanai.

Profesionāls padoms: Veidojiet matu galu formu ar karsto gaisu.



- 4** Pabeidziet veidošanu, nofiksējot matu galus Cool Shot.

*veidošanas uzgali nav iekļauts HD420EU/HD420SLEU komplektācijā

Papildu stīla padomi:

- Ja jums ir smalki mati, mēģiniet samazināt gaisa plūsmu, lai mazinātu matu pūkošanos.
- Lai veidotu cirtas, aptiniet matus ap apaļo suku un izžāvējiet tos, izmantojot koncentratoru.
- Lai iegūtu lielāku apjomu, novietojiet apaļo suku zem saknēm un, žāvējot ar koncentratoru, izķemmējiet uz augšu.
- Lai veidotu papildu cirtas matu galos, uzvelciet matu galus uz apaļās sukas un izžāvējiet, izmantojot koncentratoru.

Izceliet savas dabiskās cirtas.

Ieteicamais iestatījums:



gaiss



temperatūra



Difuzors progainu matu iveidošanai *



Lai saņemtu papildu palīdzību un padomus, kas balstīti uz jūsu matu tipu, noskenējiet QR kodu, lai noskatītos videoklipu un apmeklētu mūsu biežāk uzdoto jautājumu lapu!





- 1** Sāciet ar mitriem matiem. Virzoties pa apli, satveriet matus, sākot no matu galiem, un iespiediet tos starp difuzora zobiem.

Profesionāls padoms: Iekļājiēt mitros matos matu produktus vai veidošanas līdzekļus sprogainiem matiem pēc vajadzības.



- 2** Virziet difuzoru līdz pat matu saknēm. Nogaidiet un pieturiet.



- 3** Lai iegūtu lielāku apjomu, pārbīdiēt slēdzi, lai izstieptu difuzora zobus un paceltu saknes augstāk..

Profesionāls padoms: Savāciet matus difuzorā ar ievilktiem zobiem, tad, kad sasniedzat saknes, izvelciēt zobus, lai palielinātu saķeri un gaisa plūsmu.



- 4** Ja nepieciešams, nolieciet galvu un satveriet matus no apakšas, lai iegūtu vairāk loku un lielāku apjomu.

Profesionāls padoms: Nofiksējiet savas dabiskās cirtas, izvēloties zemas temperatūras iestatījumu un nospiežot Cool Shot pogu.

*lokas definējošs difuzors nav iekļauts komplektā ar HD420EU/HD420SLEU

Papildu stila padomi:

- Pirms žāvēšanas uz mitriem matiem uzklājiēt produktus, kas palīdz izcelt cirtas un mazina matu pūkošanos.
- Ja jums ir biezi mati, mēģiniēt palielināt karstumu, lai rezultāti būtu vēl ātrāki.