

beurer

KS 22



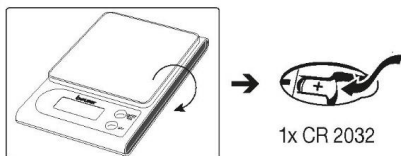
Köögikaal



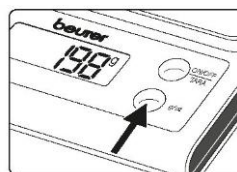
Beurer GmbH • Soflinger Str. 218, 89077 Ulm, Saksamaa
www.beurer.com • www.beurer-healthguide.com • www.beurer-gesundheitsratgeber.com



1. Töövalmis seadmine

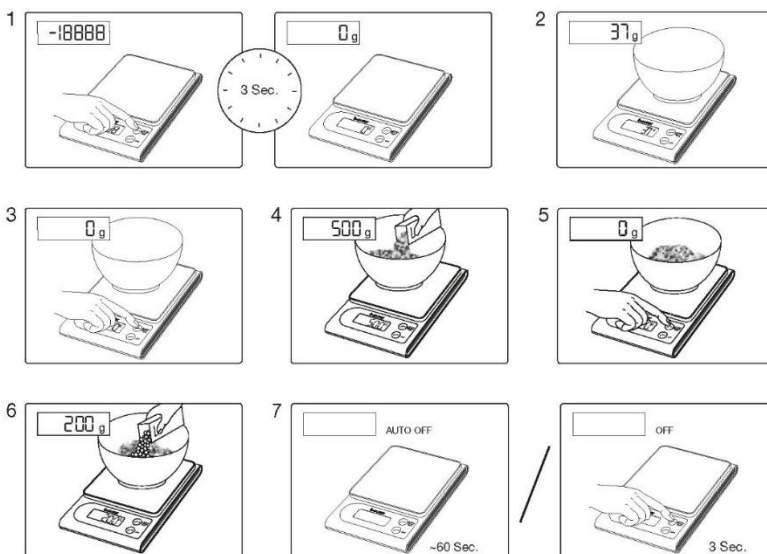


2. Seadme reguleerimine

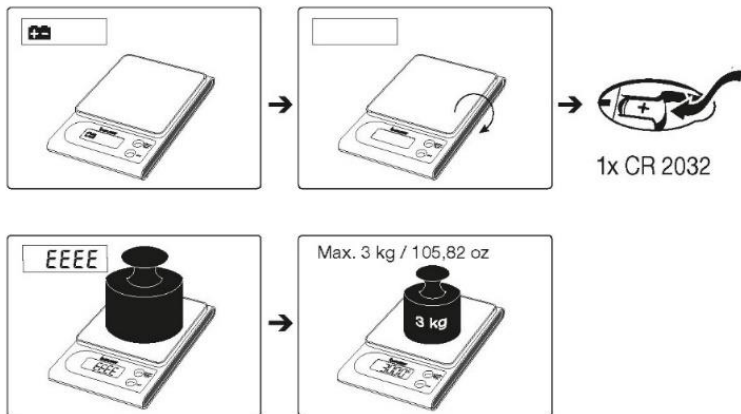


g → oz

3. Kaalumine ja lisakaalumine



4. Veateated



Olulised juhised

- Kaitske kaalu kokkupõrgetest kõvade objektidega ning niiskuse, tolmu, kemikaalide, tualett-tarvete, vedela kosmeetika, suurte temperatuurikõikumiste ja lähedalasuvate soojusallikate (lahtine leek, radiaatorid) eest.
- Puhastamine: vajadusel saab kaalu puhastada niiske lapiga ja väikese koguse puhastusvahendiga. Ärge asetage kaalu vette ega loputage seda voolava vee all.
- Tugevad elektromagnetväljad (nt mobiiltelefonid) võivad kaalu mõõtetäpsust mõjutada.
- Seade ei ole mõeldud kasutamiseks ärikeskkonnas.
- Seadet tohivad remontida ainult Beureri klienditeeninduse või meie volitatud edasimüüjate tehnikud.

Tühjad patareid tuleb viia vastavasse kogumispunkti. Teil on seadusjärgne kohustus neist ohutult vabaneda.

Pb = pliid sisaldav aku, Cd = kaadmiumi sisaldav aku, Hg = elavhõbedat sisaldav aku.

Keskonnakaitse tagamiseks ärge visake kasutuskõlbatuks muutunud seadmeid olmeprügi hulka. Viige töökolbatuks muutunud seade vastavasse kogumis- või ümbertöötlemiskeskusesse. Seadme kasutusest kõrvaldamisel tuleb järgida EÜ WEEE-direktiivis (elektrilised ja elektroonilised jäätmed) sätestatud nõudeid. Küsimuste korral võtke ühendust jäätmekäitluse eest vastutava kohaliku asutusega.

Garantii / teenindus

Garantiinõude korral pöörduge kohaliku edasimüüja poole või esindusse, mille leiate rahvusvaheliste teeninduste nimekirjast.

Seadme tagastamisel lisage selle ostu tõendav dokument ja lühike aruanne defektist.

Garantiitingimused:

1. BEURERI toodete garantii on alates ostukuupäevast 5 aastat või - vastavalt riigile - kauem. Garantiinõude korral tuleb ostukuupäeva tõendamiseks esitada ostutšekk või ostuarve.
2. Seadme remontimine (tervikuna või üksikud osad) ei pikenda garantiiperioodi.
3. Garantii ei kehti juhul, kui seadme kahjustused tulenevad:
 - a. seadme sobimatust kasutamisest, näiteks kasutusjuhendi tähelepanuta jätmisest;
 - b. kliendi või selleks volitamata kolmandate poolte remonttöödest;
 - c. seadme transportimisel tootjalt kliendile või teeninduskeskusesse.
 - d. Garantii ei kehti tarvikute tavapärase kulumise suhtes (korpus, patareid jms).
4. Tootja ei võta endale vastutust seadme kasutusest tulenevate otsesete või kaudsete kahjude eest, isegi juhul, kui seadme kahjustused kuuluvad garantii alla.

Hoodlustöökoode: Renerki Kaubanduse OÜ, Tel. 640 6400, klienditeenindus@renerk.ee,
Avatud E-R 9:00-18:00

Maaletooja: Sandmani Grupi AS, Laki põik 6, Tallinn 12918

