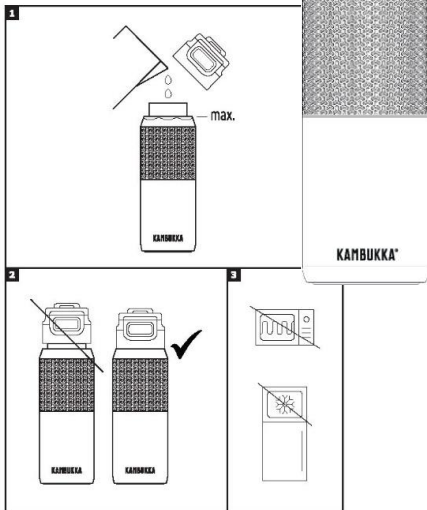


KAMBUKKA®

ELTON INSULATED

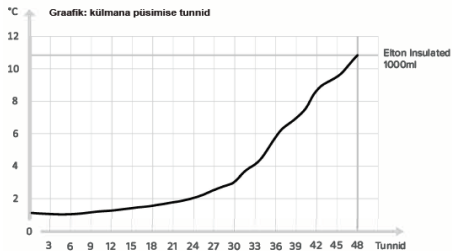


ELTON INSULATED

Aitäh, et ostsite Kambukka joogipudeli.

KASUTUSSOOVITUSED

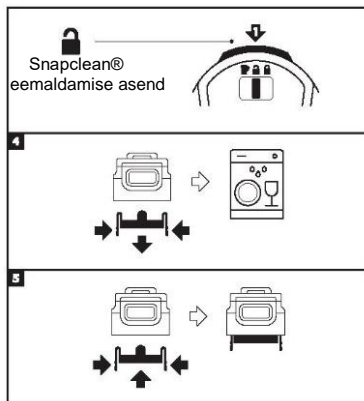
- Sobib külmadele jookidele.
- Jook püsib külmana: vt tundide graafikut
- Oleme kõiki oma Kambukka pudelid katsetanud täidetuna ja püsivatel temperatuuritingimustel.
- 1** Ärge täitke üleliia. Täitke pudel kuni kaelani.
- 2** Enne pudelist joomist veenduge, et pudeli kaas on korralikult kinni.
- Jooginupu kogemata vajutamise vältimiseks pudeli transportimise ajal lukustage nupp
- 3** Pudelit ei tohi panna mikrolaineahju ega sügavkülmikusse.
- Universaalne kaas. Sobib mis tahes Kambukka tootele.
- Kõik meie KAMBUKKA kaaned sobivad kõigile toodetele, kuid soovitame kasutada toote originaalkaant.



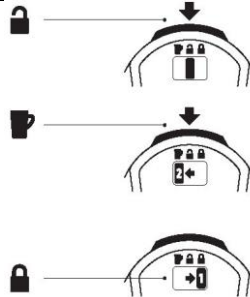
Importija: Bibo Brands bvba Torenplein 7.16.1 3500 Hasselt, Belgium www.kambukka.com 300003

PUHASTUSJUHISED

- Peske kõiki osi enne esimest kasutuskorda sooja seebivahuse veega.
- Kaasi võib pesta nõudepesumasina ülemisel restil.
- Harjatud roosteabast terasest korpusega (värvimata korpus või lakkimata) kruusi tohib pesta nõudepesumasinas.
- Värvitud või lakitud kruusi on soovitatav pesta käsitsi.
- 4** Kaas: lükake liuglüli suletud asendisse. Pigistage, et eemaldada SNAPCLEAN® mehhanism. See hõlbustab puhastamist.
- 5** Pärast puhastamist paigaldage mehhanism kaanele tagasi. Suruge etteulatuvad osad pöialdega alla, kuni kuulete klõpsatust.
- Hoiulepaneku ajaks asetage alati kaas peale.
- Vahetatavaid kaasi leiate meie veebilehelt. Lisateavet saate www.kambukka.com.



KOLM-ÜHES KAAS



Hooldustöökoda: Renerk Kaubanduse OÜ, Tel. 640 6400, klienditeenindus@renerk.ee,
Avatud E-R 9:00-18:00

Maaletooja: Sandmani Grupi AS, Laki põik 6, Tallinn 12918