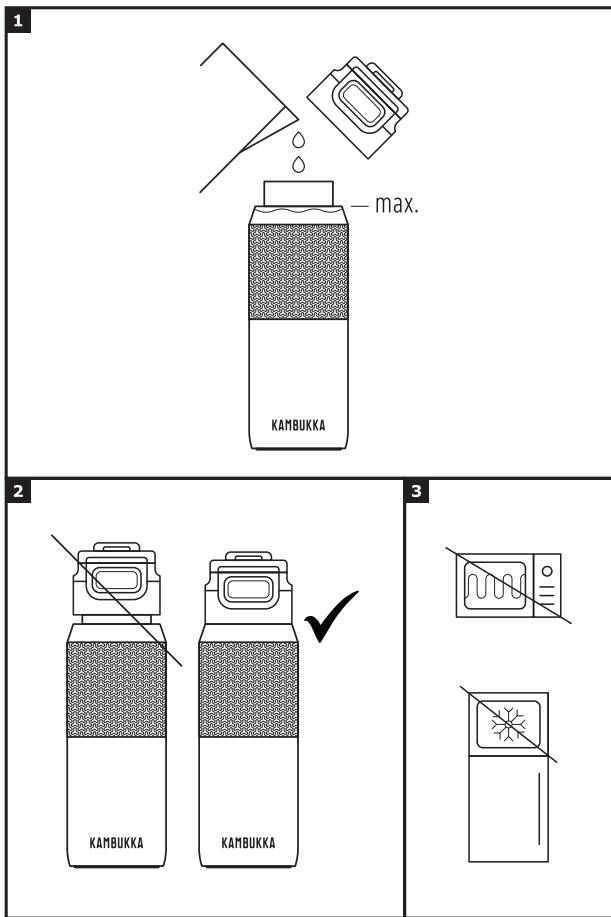


# KAMBUKKA®

## ELTON INSULATED

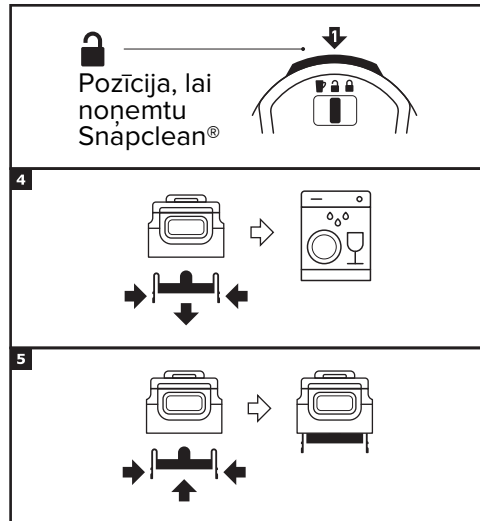
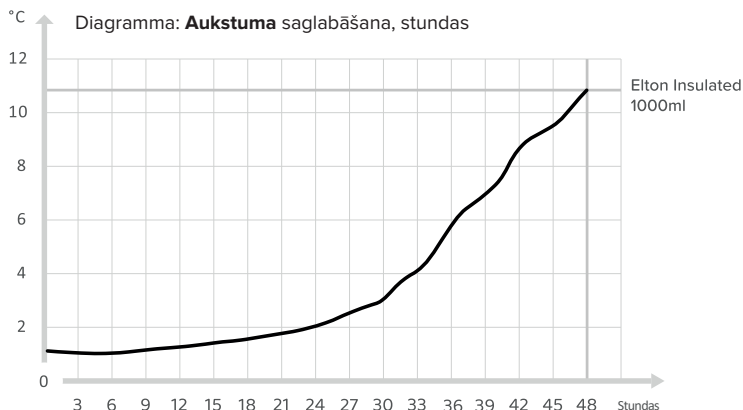


## LATVIEŠU

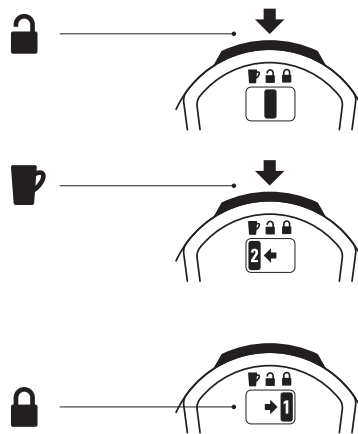
Paldies, ka iegādājāties Kambukka dzeršanas pudeli.

### LIETOŠANAS NORĀDĪJUMI

- Piemērota aukstiem dzērieniem.
  - Aukstuma saglabāšana sk. Grafiku.
  - Visas Kambukka pudeles ir rūpīgi pārbaudītas pilnā tilpumā un nemainīgos temperatūras apstākļos.
- 1** Nepārpildiet. Piepildiet šķidrumu līdz pudeles izliekumam.
- 2** Pirms dzeršanas pārļiecinieties, ka vāciņš ir pareizi uzliktis pudelei un pilnībā aizskrūvēts.
- Novērsiet nejaušu dzeršanas pogas nospiešanu, novietojot bloķētā pozīcijā, pārmēsājot pudeli vai ieliekot to somā.
- 3** Nelikt mikroviļņu krāsnī un nesaldēt.
- Universāls vāciņš. Der jebkurai Kambukka pudelei.
- Visi Kambukka vāciņi ir universāli, taču optimālai lietošanai iesakām izmantot vāciņu ar oriģinālo pudeli.



## TRĪS VIENĀ VĀCIŅŠ



## LATVIEŠU

### TĪRĪŠANAS NORĀDĪJUMI

- Nomazgājiet visas detaļas ar ziepjūdeni pirms pirmās lietošanas.
- Vāciņus var mazgāt trauku mazgājamās mašīnas augšējā plauktā.
- Ja iegādājāties krūzi, kam ir nerūsējošā tērauda korpusu (kas nav krāsains vai krāsots), korpusu var mazgāt trauku mazgājamā mašīnā.
- Ja iegādājāties krūzi ar krāsainu vai krāsotu korpusu, ieteicams to mazgāt ar rokām
- 4** Saspiediet, lai noņemtu SNAPCLEAN® mehānismu vienkāršai tīrīšanai.
- 5** Pēc tīrīšanas novietojiet mehānismu atpakaļ uz vāciņa. Piespiediet nepieguļošās daļas ar īkšķiem līdz dzirdat klikšķi.
- Vienmēr glabājiet ar noņemtu vāciņu.
- Rezerves vāciņi ir pieejami mūsu tīmekļa vietnē. Lai iegūtu vairāk informācijas, apmeklējiet [www.kambukka.com](http://www.kambukka.com)



Importētājs Bibo Brands bvba  
Torenplein 7.16.1 3500 Hasselt, Belgium  
[www.kambukka.com](http://www.kambukka.com)  
300001

