

CHARGES



BC

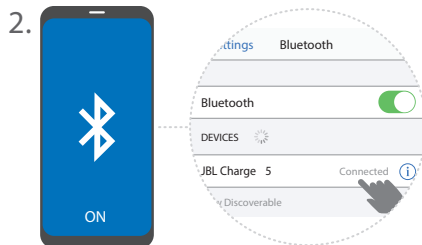
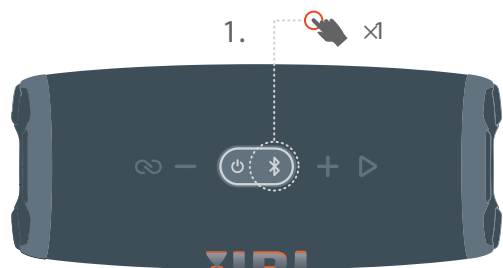
TRUMPAS VARTOTOJO VADOVAS



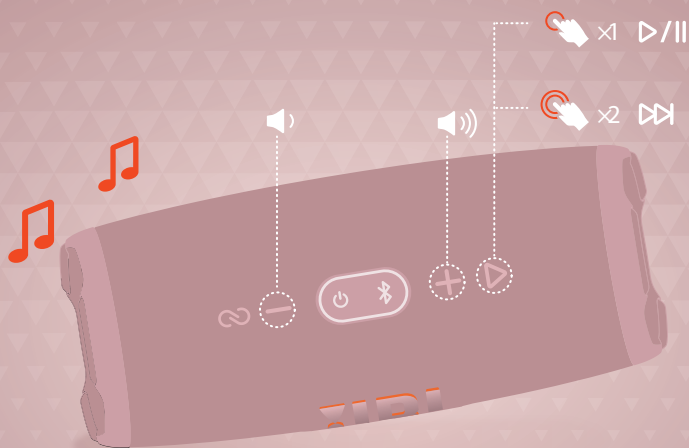
KAS YRA DĖŽĖJE



BLUETOOTH PORAVIMAS



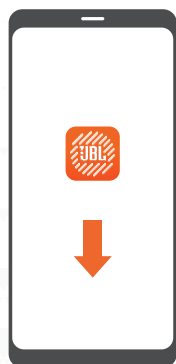
PALEIDIMAS



SUSTIPRINTAS VAKARĒLIO SKAMBESYS



APP

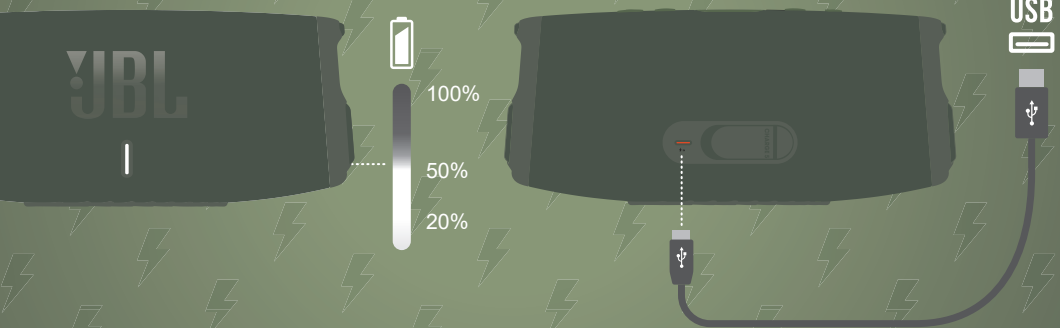


JBL PORTABLE

Kolonēlēs konfigurāvimui ir programinēs jrangos atnaujiniui naudokite „JBL PORTABLE“ programēlē.



ĮKROVIMAS



GALIOS BANKAS



ATSPARUMAS VANDENIUI IR DULKĖMS IP67



TECHNINĖS SPECIFIKACIJOS

Garsiakalbio dydis:	52 mm x 90 mm žemų dažnių garsiakalbis, 20 mm aukštų dažnių garsiakalbis
Išvesties galia:	30 W RMS žemų dažnių garsiakalbiui, 10 W RMS aukštų dažnių garsiakalbiui
Dažnių intervalas:	65 Hz - 20 kHz
Signalu/triukšmo santykis:	> 80 dB
Baterijos tipas:	Ličio-jonų polimerai, (3,6 V / 7500mAh ekvivalentas)
Baterijos įkrovimo laikas:	4 val (5 V / 1 A)
Muzikos atkūrimo laikas:	iki 20 val (priklausomai nuo garso ir turinio)
USB-A krovimo išvestis:	C
USB-C krovimo išvestis:	5 V / 2 A (maks.)
„Bluetooth“ versija:	5.1
„Bluetooth“ profilio versija:	A2DP 1.3, AVRCP 1.6
„Bluetooth“ dažnis:	2400 MHz – 2483.5 MHz
„Bluetooth“ perduodama galia:	< 10 dBm (EIRP)
2.4 GHZ SRD dažnių intervalas:	2407 Mhz ~ 2475 MHz
SRD siųstuvo galia:	< 10 dBm (EIRP)
Matmenys P x A x S):	223 x 96,5 x 94 mm
Svoris:	0.98 kg



Siekiant prailginti baterijos tarnavimo laiką, pilnai įkraukite ją bent kartą į 3 mėnesius. Baterijos veikimo laikas priklauso nuo naudojimo būdo ir aplinkos sąlygų. Saugokite JBL Charge 5 kolonėlę nuo skysčių esant prijungtam kabeliui. Saugokite JBL Charge 5 kolonėlę nuo skysčių poveikio kai ji yra įkraunama. Galite nepataisomai sugadinti garsiakalbį ar maitinimo šaltinį. Jei ant kolonėlės papuolė skysčio, jos neįkraukite, kol prietaisas nebus visiškai sausas ir švarus. Mėgindami įkrauti drėgną įrenginį galite sugadinti savo kolonėlę. Naudojant išorinį adapterį arba USB-C laidą, įkrovimo metu tai turės įtakos garsiakalbio veikimui.

Gamintojas: Harman International Industries, Inc., JAV, 06901 Konektikutas, Stamfordas
Kilmės šalis: Kinija



Gaminys sertifikuotas

Pagaminimo data: Pagaminimo data yra nustatoma pagal dvi raides esančias antroje serijinio gaminio numerio grupėje, einančios po skiriamąjo « - » ženklo.

Koduotė atitinka lotyniškų raidžių eilę, prasideda nuo 2010 metų sausio mėn.: -000000MY0000000, kur « M » – gamybos mėnuo (A - sausis, B - vasaris, C – kovas ir t.t.) ir « Y » – pagaminimo metai (A - 2010, B - 2011, C - 2012 ir t.t.).



“Bluetooth®” prekės ženklas ir logotipas yra registruotas ir valdomas “Bluetooth SIG Inc.”, HARMAN International Industries”, šį ženklą naudoją pagal licenciją. Kiti prekės ženklai ir pavadinimai yra atitinkamų savininkų nuosavybė.