



ĪSA LIETOŠĀNAS PAMĀCĪBA

CHARGE5



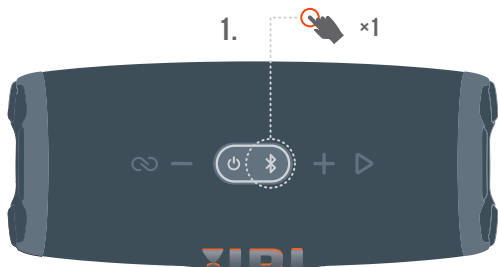
HARMAN



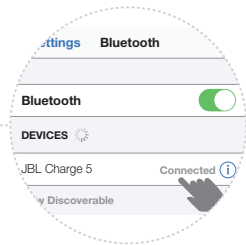
IEPAKOJUMA SATURS



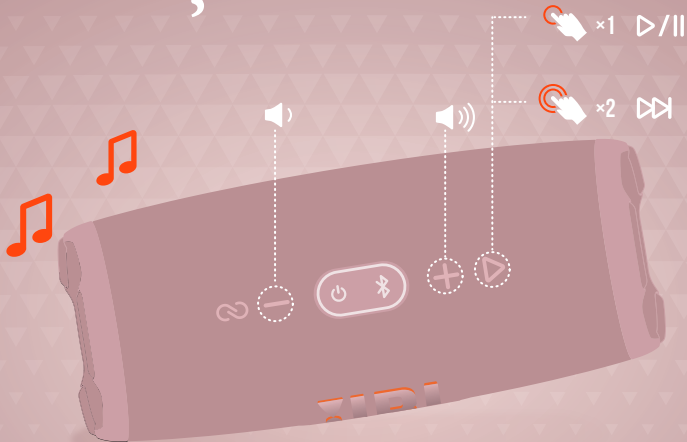
SAVIENOŠANA PĀRĪ AR BLUETOOTH



2.



ATSKAŅOŠANA



BALLĪTES REŽĪMS

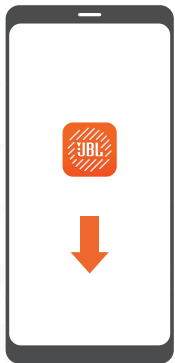
1.



2.



LIETOTNE



JBL PORTABLE

Use the JBL PORTABLE app for speaker configuration and software upgrade.

Lai konfigurētu skaļruni un atjauninātu programmatūru, izmantojiet lietotni JBL PORTABLE.



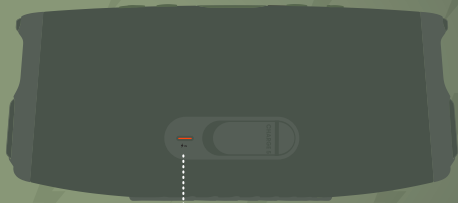
UZLĀDE



100 %

50 %

20 %



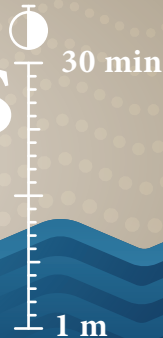
USB



LĀDĒTĀJAKUMULATORS



ŪDENSIZTURĪGS
PUTEKLU
NECAUŅRLAIDĪGS
IP67



TEHNISKĀS SPECIFIKĀCIJAS

Transducer:	52 mm x 90 mm woofer, 20 mm tweeter
Rated output power:	30 W RMS for woofer, 10 W RMS for tweeter
Frequency response:	65 Hz - 20 kHz
Signal-to-noise ratio:	> 80 dB
Battery type:	Li-ion polymer 27 Wh (equivalent to 3.6 V / 7500 mAh)
Battery charge time:	4 hours (5 V / 3 A)
Music play time:	up to 20 hours (dependent on volume level and audio content)
USB port:	Type C
USB rating:	5 V / 2 A (maximum)
Bluetooth® version:	5.1
Bluetooth® profile:	A2DP 1.3, AVRCP 1.6
Bluetooth® transmitter frequency range:	2400 MHz - 2483.5 MHz
Bluetooth® transmitter power:	≤ 10 dBm (EIRP)
2.4GHz SRD frequency range:	2407 MHz - 2475 MHz
SRD transmitter power:	< 10 dBm (EIRP)
Dimensions (W x H x D):	223 x 96.5 x 94 mm / 8.7 x 3.76 x 3.67 inch
Weight:	0.98 kg / 2.16 lbs

TEHNISKĀS SPECIFIKĀCIJAS

Pārveidotājs:	52 mm x 90 mm zemfrekvences, 20 mm augstfrekvences
Nominālā izejas jauda:	30 W RMS zemfrekvences, 10 W RMS augstfrekvences
Frekvenču raksturliktne:	65 Hz - 20 kHz
Signāla un trokšņa attiecība:	> 80 dB
Akumulatora veids:	litija jonu polimēru 27 Wh (līdzvērtīgs 3,6 V / 7500 mAh)
Akumulatora uzlādes laiks:	4 stundas (5 V / 3 A)
Mūzikas atskaņošanas laiks:	līdz pat 20 stundām (atkarībā no skaļuma līmeņa un audio satura)
USB pieslēgvietā:	C tips
USB parametri:	5 V / 2 A (maksimums)
Bluetooth® versija:	5.1
Bluetooth® profils:	A2DP 1.3, AVRCP 1.6
Bluetooth® raidītāja frekvenču diapazons:	2400 MHz - 2483,5 MHz
Bluetooth® raidītāja jauda:	≤ 10 dBm (EIRP)
2,4 GHz SRD frekvenču diapazons:	2407 MHz - 2475 MHz
SRD raidītāja jauda:	< 10 dBm (EIRP)
Izmēri (G x A x P):	223 x 96,5 x 94 mm / 8,7 x 3,76 x 3,67 collas
Svars:	0,98 kg / 2,16 lbs

RU

КОМПЛЕКТ ПОСТАВКИ	параметров и обновления
СОПРЯЖЕНИЕ УСТРОЙСТВ ПО BLUETOOTH	программного обеспечения колонки.
ВОСПРОИЗВЕСТИ	ЗАРЯДКА
PARTYBOOST	ПОРТАТИВНОЕ ЗАРЯДНОЕ УСТРОЙСТВО
ПРИЛОЖЕНИЕ	СТАНДАРТ ЗАЩИТЫ ОТ ВОДЫ И ПЫЛИ IP67
Используйте приложение JBL PORTABLE для настройки	

ТЕХНИЧЕСКИЕ ХАРАКТЕРИСТИКИ

Динамики:	низкочастотный динамик 52 мм × 90 мм, высокочастотный динамик 20 мм;
Номинальная выходная мощность:	низкочастотный динамик 30 W RMS, высокочастотный динамик 10 W RMS
Частотная характеристика:	65 Гц — 20 кГц
Отношение сигнал/шум:	> 80 дБ
Тип аккумулятора:	литий-ионный полимерный 27 ватт-час (эквивалент 3,6 В / 7500 мА*ч)
Время зарядки аккумулятора:	4 часа (5 В / 3 А)
Время воспроизведения музыки:	до 20 часов (зависит от громкости и аудиоконтента)
USB-порт:	Тип C
Характеристики USB:	5 В / 2 А (максимум)
Версия Bluetooth®:	5.1
Профиль Bluetooth®:	A2DP 1.3, AVRCP 1.6
Диапазон частот передатчика Bluetooth®:	2400–2483,5 МГц
Мощность передатчика Bluetooth®:	≤ 10 дБм (ЭИИМ)
Частотный диапазон устройства малого радиуса действия 2,4 ГГц:	2407 МГц–2475 МГц
Мощность передатчика устройства малого радиуса действия:	< 10 дБм (ЭИИМ)
Габариты (Ш × В × Г):	223 × 96,5 × 94 мм
Масса:	0,98 кг

To protect battery lifespan, fully charge at least once every 3 months. Battery life will vary due to usage patterns and environmental conditions.

Do not expose the JBL Charge 5 to liquids without removing cable connection. Do not expose JBL Charge 5 to water while charging. After a liquid spill, do not charge your speaker until it's completely dry and clean. Charging when wet may result in permanent damage to the speaker or power source.

When using an external adapter or USB-C cable, the speaker performance will be affected during charging.



LV

Lai paildzinātu akumulatora kalpošanas laiku, veiciet pilnīgu akumulatora uzlādi vismaz vienu reizi trīs mēnešos. Akumulatora kalpošanas laiks var atšķirties atkarībā no lietošanas veida un apkārtējās vides apstākļiem.

Nemērciet JBL Charge 5 šķidrums, neatvienojot vada savienojumu. Nemērciet JBL Charge 5 ūdenī laikā, kamēr tiek veikta uzlāde. Ja skaļrunis ir apšļakstīts ar šķidrumu, neveiciet tā uzlādi, kamēr tas nav pilnībā sauss un tīrs. Slapja skaļruņa uzlāde var nodarīt neatgriezeniskus bojājumus gan skaļrunim, gan uzlādes avotam.

Lietojot ārējo adapteri vai USB-C kabeli, uzlādes laikā tiks ietekmēta skaļruņa veiktspēja.

RU

Чтобы продлить срок службы аккумулятора, полностью заряжайте его по меньшей мере раз в 3 месяца. Срок службы аккумулятора зависит от способов использования и условий окружающей среды.

Не подвергайте колонку JBL Charge 5 воздействию жидкостей при имеющемся подключении по кабелю. Не подвергайте колонку JBL Charge 5 воздействию воды во время зарядки. Если на колонку попала жидкость, не заряжайте ее, пока устройство не будет полностью сухим и чистым. Зарядка промокшей колонки может привести к необратимым повреждениям колонки или источника питания.

При использовании внешнего адаптера или кабеля USB-C зарядка будет влиять на рабочие характеристики колонки.

Активная акустическая система

Изготовитель: Харман Интернешнл Индастриз Инкорпорейтед, США, 06901 Коннектикут, г.Стэмфорд,
Атлантик Стрит 400, офис 1500

Сделано в Китае

Импортер: ООО "ХАРМАН РУС СиАйЭс", Россия, 127018, г.Москва, ул. Двинцев, д.12, к. 1

Гарантийный период: 1 год

Срок службы: 2 года

Информация о сервисных центрах: www.harman.com/ru

Техническая поддержка: 8 (800) 700 0467

Организация, уполномоченная на принятие претензий потребителей: ООО "ХАРМАН РУС СиАйЭс"

Товар сертифицирован

Дата изготовления устройства определяется по двум буквенным обозначениям из второй группы символов серийного номера изделия, следующих после разделительного знака «-». Кодировка соответствует порядку букв латинского алфавита, начиная с января 2010 года: 000000-МУ0000000, где «М» - месяц производства (А - январь, В - февраль, С - март и т.д.) и «У» - год производства (А - 2010, В - 2011, С - 2012 и т.д.).

Autorizētais serviss:

SIA ELEKTRONIKA-SERVISS,
Telefons: +371 67717060,
Adrese: Tadaļu iela 4, Rīga, LV-1004,
<http://www.elektronika.lv>,
E-pasts: serviss@elektronika.lv

Importētājs:

Sandmani Grupi AS, Laki põik 6, Tallinn 12918



Este produto está homologado pela Anatel, de acordo com os procedimentos regulamentados para avaliação da conformidade de produtos para telecomunicações e atende aos requisitos técnicos aplicados. Para maiores informações, consulte o site da Anatel – www.anatel.gov.br Este equipamento não tem direito à proteção contra interferência prejudicial e não pode causar interferência em sistemas devidamente autorizados.



The Bluetooth® word mark and logos are registered trademarks owned by Bluetooth SIG, Inc. and any use of such marks by HARMAN International Industries, Incorporated is under license. Other trademarks and trade names are those of their respective owners.

Bluetooth® vārdiskā preču zīme un logotipi ir reģistrēta preču zīmes, kas pieder Bluetooth IG, Inc., un HARMAN International Industries, Incorporated izmanto tās saskaņā ar licenci. Citas preču zīmes un tirdzniecības nosaukumi pieder attiecīgajiem īpašniekiem.