

# ĪSA LIETOŠANAS PAMĀCĪBA



ENDURANCE RACE





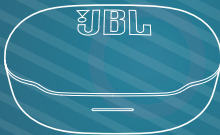
# IEPAKOJUMA SATURS



S/M/L



IESKENĒT



S/L



# LIETOTNE



## JBL HEADPHONES

IEGŪSTIET VĒL LIELĀKU KONTROLI UN PERSONALIZĒJIET SAVU  
KLAUSĪŠANĀS PIEREDZI, IZMANTOJOT ŠO BEZMAKSAS LIETOTNI.



# VALKĀŠANA



2.



1. MAINIET UN PIELĀGOJIET,  
LAI AUSTIŅAS DERĒTU NEVAINOJAMI,  
NODROŠINOT SKAŅAS KVALITĀTI.

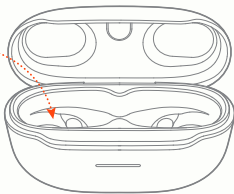
# LIETOŠANA PIRMO REIZI



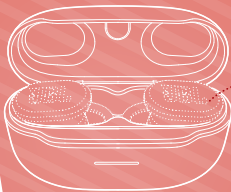
L



R



# IESLĒGŠANA UN SAVIENOŠANA



L



R



AUTOMĀTISKA PĀROŠANA



# IESLĒGŠANA UN SAVIENOŠANA



CITI



ANDROID™ 6.0+



LAI IZVEIDOTU SAVIENOJUMU, IZVĒLĒTIES "JBL RACE TWS"



Fast Pair



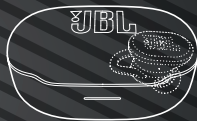
# DUBULTĀ SAVIENOŠANA



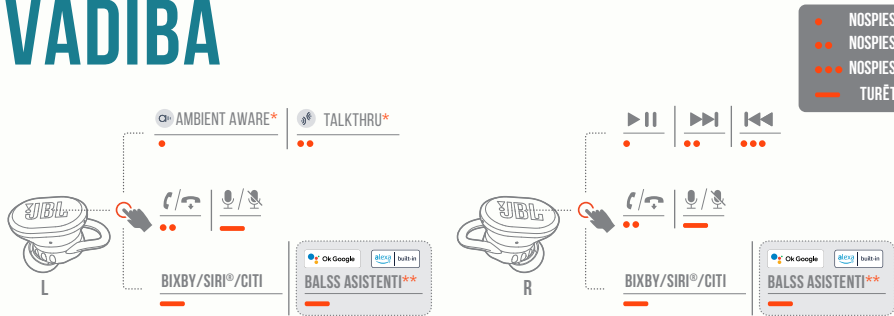
STEREO REŽĪMS



MONO REŽĪMS



# VADĪBA



\* IESPĒJOJĒT PAPLAŠINĀTU VADĪBU, SAVIENOJOT JBL ENDURANCE RACE TWS AR JBL HEADPHONES LIETOTNI.

\*\* IESPĒJOJĒT BALSS ASISTENTU, IZMANTOJOT JBL HEADPHONES LIETOTNI UN NOSAKIET VĒLAMO AUSTIŅU (L/R).

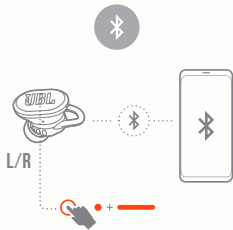
# IZSLĒGŠANA



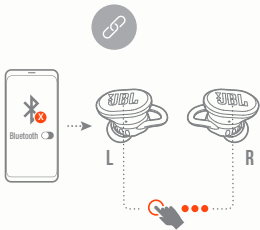
# MANUĀLA IESTATĪŠANA

- NOSPIEST × 1
- NOSPIEST × 2
- NOSPIEST × 3
- TURĒT (6S)

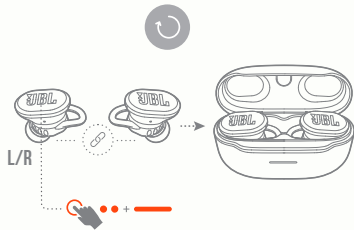
IZVEIDOT SAVIENOJUMU AR JAUNU BLUETOOTH IERĪCI



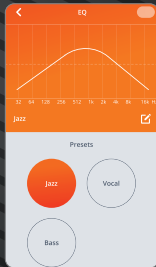
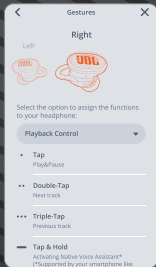
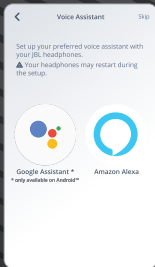
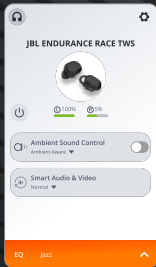
ATKĀRTOTI SAVIENOT KREISO UN LABO AUSTIŅU



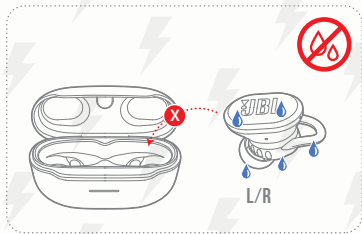
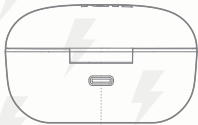
ATIASTATĪT



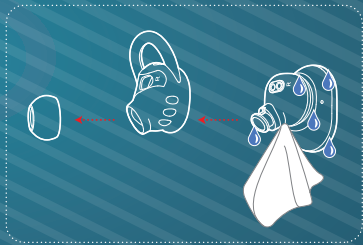
# VĒL VAIRĀK IESPĒJU, IZMANTOJOT LIETOTNI



# UZLĀDE



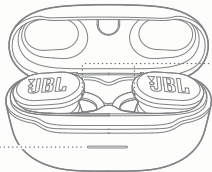
# IP67: ŪDENS UN PUTEKĻU DROŠĀS



# LED INDIKATORI



L/R





# TEHNISKĀS SPECIFIKĀCIJAS

|  |   |
|--|---|
| <b>Modelis:</b>                              | ENDURANCE RACE  |
| <b>Membrānas izmērs:</b>                     | 6 mm / 1/4" dinamiskā membrāna                              |
| <b>Barošanas avots:</b>                      | 5V --- 1 A  |
| <b>Austiņas:</b>                             | 6,2 g gab. (12,4 g kopā) / 0.014 lbs gab. ( 0.028 lbs kopā) |
| <b>Uzlādes futlāris:</b>                     | 44,9 g / 0,099 lb   |
| <b>Austiņu akumulatora veids:</b>            | Litija jonu akumulators (70 mAh / 3,85 V)                   |
| <b>Uzlādes futlāra akumulatora veids:</b>    | Litija jonu akumulators (550 mAh / 3,7 V)                   |
| <b>Uzlādes laiks:</b>                        | < 2 h no izlādēta akumulatora                               |
| <b>Mūzikas atskaņošana ar ieslēgtu BT:</b>   | ≥ 10 h  |
| <b>Frekvenču raksturlikne:</b>               | 20 Hz - 20 kHz  |
| <b>Pretestība:</b>                           | 16 omi  |
| <b>Jutība:</b>                               | 99 dB SPL@1 kHz   |
| <b>Maksimālais SPL:</b>                      | 92 dB   |
| <b>Mikrofona jutība:</b>                     | -38 dBV/Pa@1 kHz  |
| <b>Bluetooth versija:</b>                    | 5.2   |
| <b>Bluetooth profila versija:</b>            | A2DP V1.3, AVRCP V1.6, HFP V1.7                             |
| <b>Bluetooth raidītāja frekv. diapazons:</b> | 2.4 GHz - 2.4835 GHz  |
| <b>Bluetooth raidītāja jauda:</b>            | < 10 dBm  |
| <b>Bluetooth raidītāja modulācija:</b>       | GFSK, π/4QPSK, 8DPSK  |
| <b>Maksimālā darba temperatūra:</b>          | 45 °C   |





LAI PAILDZINĀTU AKUMULATORA KALPOŠANAS LAIKU, VEICIET PILNĪGU AKUMULATORA UZLĀDI VISMAZ VIENU REIZI TRĪS MĒNEŠOS. AKUMULATORA KALPOŠANAS LAIKS BŪS ATKARĪGS NO IZMANTOŠANAS UN IESTATĪJUMIEM

**RU** ЧТОБЫ ПРОДЛИТЬ СРОК ЭКСПЛУАТАЦИИ АККУМУЛЯТОРА, ВЫПОЛНЯЙТЕ ПОЛНУЮ ЗАРЯДКУ ХОТЯ БЫ РАЗ В 3 МЕСЯЦА. СРОК ЭКСПЛУАТАЦИИ АККУМУЛЯТОРА ЗАВИСИТ ОТ ИСПОЛЬЗОВАНИЯ И НАСТРОЕК.

**RU**

#### **КОМПЛЕКТ ПОСТАВКИ ПРИЛОЖЕНИЕ**

Дополнительные возможности управления и настройки параметров прослушивания с помощью нашего бесплатного приложения.

#### **КАК ИСПОЛЬЗОВАТЬ**

Комбинируйте для идеальной посадки и звучания.

#### **ПЕРВОЕ ИСПОЛЬЗОВАНИЕ ВКЛЮЧЕНИЕ И СОПРЯЖЕНИЕ**

Автоматическое сопряжение  
Прочее | Android™ 6.0+

Выберите «JBL RACE TWS» для подключения

#### **ДВОЙНОЕ ПОДКЛЮЧЕНИЕ**

Стереорежим | Монорежим

#### **ЭЛЕМЕНТЫ УПРАВЛЕНИЯ**

Касание | Удержание

Ambient Aware (Увеличенная слышимость окружающей среды)\*

Talkthru (Понижение уровня громкости для комфортного общения)\*

Vixby / Siri® / Прочее

Голосовой помощник\*\*

\* Подключите дополнительные элементы управления при

подключении наушников  
JBL ENDURANCE RACE TWS к приложению JBL Headphones 📱.  
\*\* Подключите голосовой помощник через приложение JBL Headphones и назначьте его на выбранный наушник (L (Левый)/R (Правый)).

#### **ВЫКЛЮЧЕНИЕ РУЧНАЯ НАСТРОЙКА**

Подключение к новому Bluetooth-устройству  
Повторное подключение правого и левого наушников  
Сброс до заводских настроек

#### **ДОПОЛНИТЕЛЬНЫЕ ВОЗМОЖНОСТИ С ПРИЛОЖЕНИЕМ ЗАРЯДКА**

#### **СТАНДАРТ ВОДО- И ПЫЛЕСТОЙКОСТИ IP67 СИГНАЛЫ ИНДИКАТОРОВ**

Подключение Bluetooth  
Подключение по Bluetooth установлено  
Подключение по Bluetooth не установлено  
Аккумулятор разряжен  
Зарядка  
Полностью заряжены

#### **ТЕХНИЧЕСКИЕ ХАРАКТЕРИСТИКИ**

|   |  |
|---|--|
| Модель:                                       | ENDURANCE RACE   |
| Размер мембраны:                              | мембрана динамика 6 мм / 1/4 дюйма   |
| Источник питания:                             | 5 В --- 1 А  |
| Наушники:                                     | 6,2 г/шт. (12,4 г в комплекте) / 0,014 фунта/шт. (0,028 фунта в комплекте) |
| Зарядный футляр:                              | 44,9 г / 0,099 фунта   |
| Тип батареи наушников:                        | литий-ионный аккумулятор (70 мА·ч / 3,85 В)                                |
| Тип аккумулятора зарядного футляра:           | литий-ионный аккумулятор (550 мА·ч / 3,7 В)                                |
| Время зарядки:                                | < 2 ч в случае полной разрядки   |
| Время воспроизведения музыки с включенным BT: | ≥ 10 ч   |
| Частотный отклик:                             | 20 Гц — 20 кГц   |
| Сопротивление:                                | 16 Ом  |
| Чувствительность:                             | 99 дБ УЗД при 1 кГц  |
| Макс. уровень звукового давления:             | 92 дБ  |
| Чувствительность микрофона:                   | -38 дБВ/Па при 1 кГц   |
| Версия Bluetooth:                             | 5.2  |
| Версия профиля Bluetooth:                     | A2DP V1.3, AVRCP V1.6, HFP V1.7  |
| Диапазон частот передатчика Bluetooth:        | 2,4 ГГц — 2,4835 ГГц   |
| Мощность передатчика Bluetooth:               | < 10 дБ/мВт  |
| Модуляция излучателя Bluetooth:               | GFSK, π/4QPSK, 8DPSK   |
| Максимальная температура эксплуатации:        | 45 °C  |

### **Informācija un paziņojums par ierīces izstaroto radiofrekvenču iedarbību**

Kanādā pieļaujamais (C) SAR (Specific Absorbtion Rate) līmenis ir 1,6 W/kg vidēji uz vienu gramu audu. Ierīces tips: IC: 6132A-JBLENDRACE) arī tika pārbaudīts, atbilstoši SAR līmenim. Saskaņā ar šo standartu, augstākā SAR vērtība, kas tika ziņota izstrādājuma sertificēšanas laikā, izmantošanai uz galvas, ir 0,4161 W/kg.

Ierīce tika pārbaudīta veicot tipiskas ķermeņa darbības, turot izstrādājumu 0 mm attālumā no galvas. Lai saglabātu atbilstību IC RF iedarbības prasībām, izmantojiet piederumus, kas saglabā 0 mm attālumu starp lietotāja galvu un austiņu aizmuguri. Lietojot jostas skavas, ietvarus pārmēsāšanai un līdzīgus piederumus, aprīkojumā nedrīkst ietilpt metāla daļas. Piederumu izmantošana, kas neatbilst šīm prasībām, var neatbilst IC RF iedarbības prasībām, un no tās jāizvairās.

### **Izmantošana uz galvas**

Ierīcei tika veikts parastais galvas manipulācijas tests. Lai izpildītu RF iedarbības prasības, starp lietotāja ausi un izstrādājumu (tostarp antenu) minimāli jā saglabā 0 cm attālums. Izmantošana uz galvas, kas neatbilst šīm prasībām, var neatbilst RF iedarbības prasībām, un no tās jāizvairās. Izmantojiet tikai piegādāto vai apstiprināto antenu.

**IC: 6132A-JBLENDRACE**

Пользовательские наушники

Изготовитель: Харман Интернешнл Индастриз Инкорпорейтед, США, 06901 Коннектикут, г.Стэмфорд, Атлантик Стрит 400, офис 1500

Сделано в Китае

Импортер: ООО "ХАРМАН РУС СиАйЭс", Россия, 127018, г.Москва, ул. Двинцев, д.12, к. 1

Гарантийный период: 1 год

Срок службы: 2 года

Информация о сервисных центрах: [www.harman.com/ru](http://www.harman.com/ru)

Техническая поддержка: 8 (800) 700 0467

Организация, уполномоченная на принятие претензий потребителей: ООО "ХАРМАН РУС СиАйЭс"

Товар сертифицирован

Дата изготовления устройства определяется по двум буквенным обозначениям из второй группы символов серийного номера изделия, следующих после разделительного знака «-». Кодировка соответствует порядку букв латинского алфавита, начиная с января 2010 года: 000000-МУ0000000, где «М» - месяц производства (А - январь, В - февраль, С - март и т.д.) и «У» - год производства (А - 2010, В - 2011, С - 2012 и т.д.).





Este produto está homologado pela Anatel, de acordo com os procedimentos regulamentados para avaliação da conformidade de produtos para telecomunicações e atende aos requisitos técnicos aplicados.

Para maiores informações, consulte o site da Anatel – [www.anatel.gov.br](http://www.anatel.gov.br)

Este equipamento não tem direito à proteção contra interferência prejudicial e não pode causar interferência em sistemas devidamente autorizados.



Bluetooth® vārda zīme un logotipi ir Bluetooth SIG, Inc. piederošas reģistrētas prečzīmes un HARMAN International Industries, Incorporated šīs zīmes lieto ar licenci. Citas prečzīmes un tirdzniecības nosaukumus izmanto to attiecīgie īpašnieki.

FCC ID: APIJBLENDRACE



Google, Android un Google Play ir Google LLC prečzīmes.



Amazon, Alexa, Amazon Music un visi saistītie logotipi ir Amazon, Inc. vai tās filiāļu prečzīmes.

## **BRĪDINĀJUMS**

NEMĒĢINIET ATVĒRT, LABOT VAI IZJAUKT AKUMULATORU| NEIZRAISIET ĪSSAVIENOJUMU| IEMETOT UGUNĪ TAS VAR EKSPLODĒT| SPRĀDZIENBĪSTAMĪBAS RISKS, JA AKUMULATORS TIEK NOMAINĪTS PRET NEPAREIZU| IZMETIET VAI PĀRSTRĀDĀJIET LIETOTUS AKUMULATORUS SASKAŅĀ AR NORĀDĪJUMIEM

Autorizētais serviss:

SIA ELEKTRONIKA-SERVISS Telefons: +371 67717060

Adrese: Tadaļķu iela 4, Rīga, LV-1004 <http://www.elektronika.lv>,

E-pasts: [serviss@elektronika.lv](mailto:serviss@elektronika.lv)

Importētājs:

Sandmani Grupi AS

Laki pōik 6, Tallinn 12918