

Tefal®

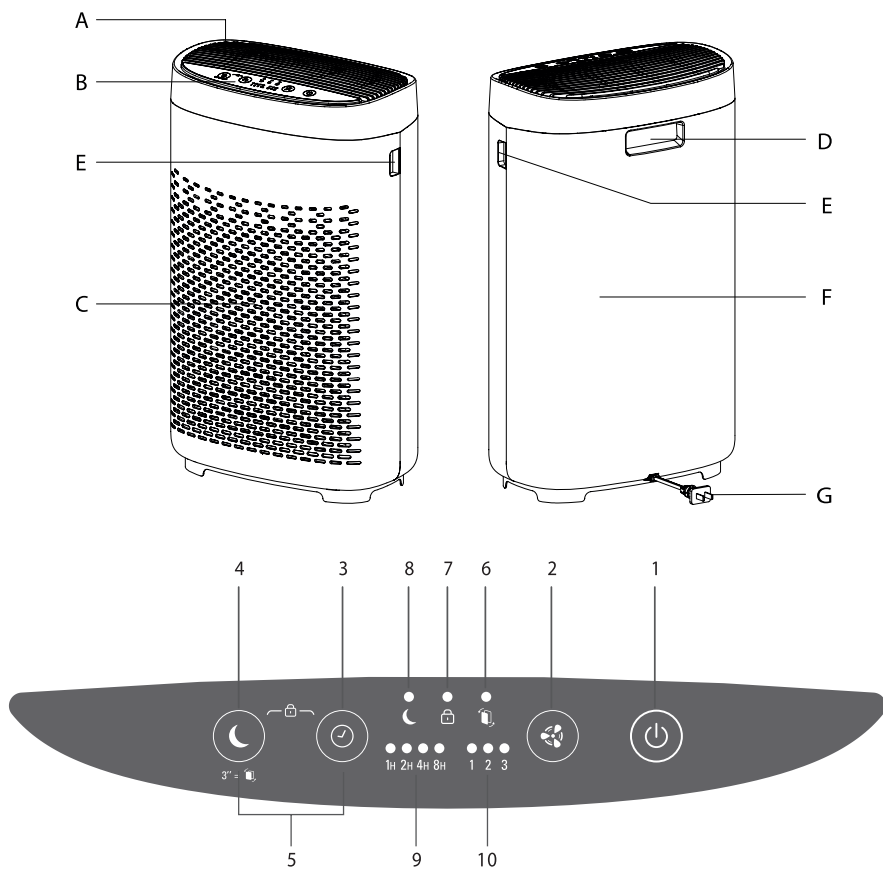
LV
LT



PURE AIR ESSENTIAL PT2530

www.tefal.com

1820004848



PRODUKTA PĀRSKATS

Galvenais bloks

- A** Gaisa izplūdes atveres
- B** Vadības panelis
- C** Gaisa ieplūde
- D** Tureklis
- E** Rokturis
- F** Aizmugurējais korpuss
- G** Elektrības vads

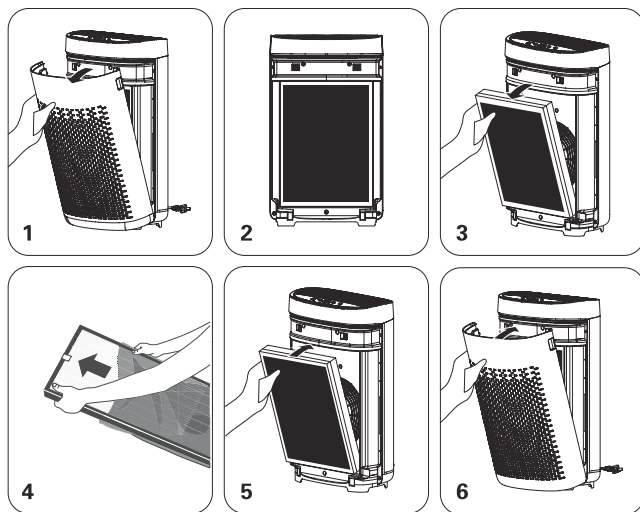
Vadības pogas

- 1** IESLĒGŠANAS/IZSLĒGŠANAS poga
- 2** Ātruma režīma poga
- 3** Taimera poga
- 4** Miega režīma poga
- 5** Bērnu drošības slēdža poga

Indikatori

- 6** Filtra nomaiņas indikators
- 7** Bērnu drošības slēdža indikators
- 8** Miega režīma indikators
- 9** Taimera iestatījumu izvēlne
- 10** Izvēlētais ātrums

FILTRU NOŅEMŠANA / ATKĀRTOTA UZSTĀDĪŠANA



LV

DÉMONTER/CHANGER LES FILTRES - DESMONTAJE / MONTAJE DE LOS FILTROS - FILTER AUS-/EINBAUEN - RIMOZIONE E INSTALLAZIONE DEI FILTRI - DE FILTERS AFHALEN / OPNIEUW AANBRENGEN - DEMONTÁŽ/OPĚTOVNÁ MONTÁŽ FILTRŮ - DEMONTÁŽ/OPĀTOVNĀ MONTĀŽ FILTROV - A SZŰRŐK KI-/BESZERELÉSE - DEMONTAREA / REASAMBLAREA FILTRELOR - РАЗГЛОБЯВАНЕ И СГЛОБЯВАНЕ НА ФИЛТРИТЕ - RASTAVLJANJE I SASTAVLJANJE FILTERA - ODSTRANJEVANJE/PONOVNO NAMEŠĆANJE FILTROV - RASTAVLJANJE/PONOVNO SASTAVLJANJE FILTERA - RASTAVLJANJE/PONOVNO SASTAVLJANJE FILTERA - ВИЙМАННЯ/ПОВТОРНЕ ВСТАНОВЛЕННЯ ФІЛЬТРІВ

DROŠĪBAS PADOMI

Ir svarīgi rūpīgi izlasīt šos norādījumus un ievērot turpmāk sniegtos ieteikumus:

- Jūsu drošībai šī ierīce atbilst piemērojamajiem standartiem un noteikumiem (zemspriegums, elektromagnētiskā savietojamība, vides direktīvas u.c.).
- Šo ierīci nedrīkst lietot personas (tostarp bērni) ar ierobežotām fiziskajām, maņu vai garīgajām spējām vai bez pieredzes un zināšanām, izņemot gadījumus, kad tos uzrauga vai par to drošību atbildīgā persona iepriekš ir devusi norādījumus par ierīces lietošanu.
- Jāuzrauga, lai bērni nespēlējas ar ierīci.
- Ierīci var lietot bērni no 8 gadu vecuma un personas, kurām trūkst pieredzes vai zināšanu, vai ir samazinātas fiziskās, maņu vai garīgās spējas, ja tās tiek uzraudzītas, ir apmācītas par ierīces drošu lietošanu un apzinās ar to saistītos riskus. Bērni nedrīkst spēlēties ar ierīci.
- Ja strāvas vads ir bojāts, tas jānomaina ražotājam, tā pēcpārdošanas servisam vai līdzīgi kvalificētai personai, lai izvairītos no jebkāda apdraudējuma.
- Bērni nedrīkst tīrīt ierīci vai veikt tās apkopi bez uzraudzības.
- Informāciju par apkopi skatiet sadaļā "Apkope".
- Turiet ierīci un tās strāvas vadu bērniem līdz 8 gadu vecumam nepieejamā vietā.

- Šī ierīce ir paredzēta lietošanai tikai mājās apstākļos. To nedrīkst izmantot rūpnieciskiem mērķiem.
- Garantija tiek anulēta, ja bojājumi rodas nepareizas lietošanas dēļ.
- Nedarbiniet šo ierīci ļoti putekļainā un/vai mitrā vietā vai vietā, kur pastāv ugunsbīstamība.
- Pirms lietošanas vienmēr pārlicinieties, ka ierīce, kontaktligzda un strāvas vads ir labā stāvoklī.
- Nekad neievietojiet ierīcē priekšmetus (piemēram, adatas u.tml.).
- Nevelciet aiz strāvas vada vai ierīces pat tad, lai to atvienotu no sienas kontaktligzdas.
- Pirms lietošanas atrīniet vadu visā garumā.

ĻOTI SVARĪGI

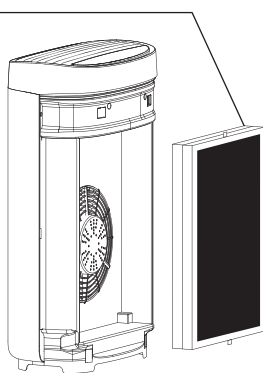
- **Neaizsedziet gaisa ieplūdes atveres vai izplūdes režģi.**
- **Nepieskarieties ierīcei ar mitrām rokām.**
- **Nekādā gadījumā neļaujiet ierīcē iekļūt šķidrūmam.**
- **Nekad neizmantojiet ierīci vietās ar paaugstinātu mitrumu.**
- **Nekad nelietojiet ierīci siltuma avotu tuvumā.**
- **Nekādā gadījumā neko nenovietojiet uz ierīces un neievietojiet tajā.**
- **Nelietojiet ierīci viegli uzliesmojošu priekšmetu vai produktu (aizkaru, aerosolu, šķīdinātāju utt.) tuvumā.**
- **Nekad nelietojiet ierīci, kad tā ir slīpā vai horizontālā stāvoklī. Novietojiet ierīci uz līdzenas, stabilas virsmas.**
- **Ilgākas prombūtnes gadījumā: izslēdziet ierīci, izmantojot pogu (8), un atvienojiet to no tīkla.**
- **Pirms ierīces pārvietošanas to izslēdziet un atvienojiet no tīkla.**
- **Montāžas un tīrīšanas laikā atvienojiet gaisa attīrītāju no tīkla.**

DARBĪBAS PRINCIPS

Tefal Pure Air Essential ļauj elpot tīru gaisu jūsu mājās un aizsargā jūsu veselību ar 3 filtrēšanas līmeņiem, kā aprakstīts tālāk. Katrs līmenis ir būtisks un aiztur konkrētu piesārņotāju:

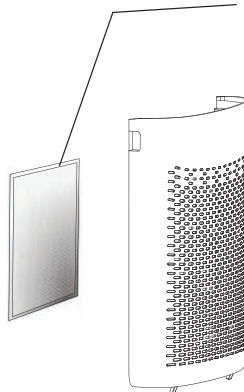
Divi vienā aktivās ogles un daļiņu filtrs

- Dūmi
- Nepatīkami aromāti
- Ķīmiskie piesārņotāji
- Ģaistošie organiskie savienojumi (GOS)
- Alerģēni un ziedputekšņi
- Putekļu ērcītes
- Mikrobi un pelējumi
- Baktērijas un vīrusi



Priekšfiltrs

- Putekļi
- Mati
- Mājdzīvnieku spalvas



"KĀ PANĀKT TĪRĀKU IEKŠTELPU GAISU"

Papildus Pure Air Essential attīrītāja izmantošanai šeit sniegti dažādi padomi, kā uzlabot iekštelpu gaisa kvalitāti:

- Vēdiniet telpas vismaz 10 minūtes katru dienu vasarā un ziemā.
- Veiciet ventilācijas sistēmas apkopi.
- Ierobežojiet sadzīves preču lietošanu.
- Nesmēķējiet telpās.
- Izvairieties no mājas smaržinātājiem, vīraka kociņiem, aromātiskajām svečēm u.c.
- Vēdiniet vienmēr, kad mājās tiek veikti jebkādi darbi, un vēl vairākas nedēļas pēc tam.
- Izvairieties no zaļajiem augiem, kas izraisa alerģiju vai kam nepieciešama bieža laistīšana.

KUR UZSTĀDĪT IERĪCI

Novietojiet attīrītāju uz lidzenas, stabilas virsmas telpā, kurā nepieciešama gaisa apstrāde. Lai gaiss varētu brīvi cirkulēt, nenovietojiet ierīci aiz aizkariem, zem loga, mēbelēm vai plauktiem vai citu šķēršļu tuvumā, kā arī atstājiet vismaz 50 cm brīvu vietu katrā ierīces pusē. Ieteicams izmantot apkārtējā vidē, ja temperatūra ir zemāka par 35°C un relatīvais mitrums ir zemāks par 70%.

PIRMS IERĪCES PIRMĀS LIETOŠANAS

Pirms pirmās lietošanas reizes pārlicinieties, vai ierīces spriegums, frekvence un jauda ir piemērota elektrotīkla elektroenerģijas padevei.





Šī ierīce var darboties, izmantojot neiezemētu kontaktligzdu. Tā ir II klases ierīce (dubultā ).

Pirms ierīces ieslēgšanas pārlicinieties, ka:

- ierīce ir pilnībā samontēta, kā aprakstīts drošības instrukcijās,
- ierīce ir novietota uz stabilas, horizontālas virsmas,
- ierīce ir uzstādīta saskaņā ar šajā rokasgrāmatā sniegtajiem norādījumiem,
- gaisa ieplūdes atveres un izplūdes režģis ne ar ko nav aizsprostoti,
- filtri un panelis ir pareizi uzstādīti (skatīt sadaļu "Filtru noņemšana / atkārtota uzstādīšana")

SVARĪGI! Ieteicams izslēgt un atvienot ierīci no tīkla, kad tā netiek lietota.

EKSPLUATĀCIJA

- **Barošanas slēdzis (1)** 
 - Ieslēdziet vai izslēdziet attīrītāju.
- **Ātruma izvēle (2)** 
 - Attīrīta gaisa plūsmai varat izvēlēties vienu no trim ātrgaitas režīmiem.
 - Zems pārnese: šajā režīmā attīrošā gaisa plūsmas ātrums ir zems un trokšņa līmenis ir zems, piemērots gulēšanai.
 - Vidējais pārnese: šajā režīmā tiek palielināts attīrošā gaisa plūsmas ātrums, kas piemērots, kad ir laba gaisa kvalitāte.
 - Augsts pārnese: šajā režīmā attīrošā gaisa plūsmas ātrums ir vislielākais, ātri var attīrīt gaisu no piesārņojuma, piemērots videi ar sliktu gaisa kvalitāti, piemēram, kad kāds smēķē.
- **Taimeris (3)** 
 - Kad attīrītājs darbojas, nospiediet taustiņu, lai izvēlētos vajadzīgo darba laiku (1,2,4,8 stundas), un pēc iestatītā laika sasniegšanas attīrītājs automātiski pārtrauks darboties.
- **Miega režīms (4)** 
 - Šajā režīmā nospiediet miega pogu, lai aktivizētu skaitīšanas taimeri, attīrošā gaisa plūsmas ātrums tiek pārslēgts uz miega režīma. Vēlreiz nospiediet miega režīma pogu, ierīce tiks pamodināta no miega režīma un automātiski atjaunos darba režīmu, kas bija pirms pāriešanas miega režīmā.
- **Bērnu drošības slēdzis (5)**
 - Darba režīmā vienlaicīgi nospiediet un 3 sekundes turiet nospiestu taimera pogu (3) un miega režīma pogu (4), lai ieslēgtu bērnu piekļuves bloķēšanas režīmu. Nospiediet un turiet bērnu drošības slēdža indikatora gaismiņu 3 sekundes, pēc tam izejiet no bērnu piekļuves bloķēšanas režīma.
 - Bērnu piekļuves bloķēšanas režīmā citi taustiņi nedarbojas.

KOPŠANA UN APKOPE

Pirms apkopes darbu veikšanas izslēdziet gaisa attīrītāju, izmantojot ieslēgšanas/izslēgšanas pogu (1).

Izstrādājuma virsmas tīrīšanai izmantojiet mitru drānu.

Svarīgi: Neizmantojiet abrazīvus materiālus, jo tie var sabojāt izstrādājuma virsmu.

Filtra tīrīšanas/ nomainīšanas biežums :

Filtrs	Tīrīšana / nomainīšana	Biežums	Filtra kods
Priekšfiltrs	Tīrīšana	Reizi 2 mēnešos	
Divi vienā ar aktīvās ogles un daļiņu filtru	Nomainīšana	Reizi 12 mēnešos	XD6220F0

Pirms jebkādu apkopes darbību veikšanas vienmēr atvienojiet strāvas padevi, lai nodrošinātu, ka iekārta ir pilnībā atslēgta. Attīrītāja korpusa tīrīšanai varat izmantot nedaudz mitru drānu.

Svarīgi: Neizmantojiet attīrītāja tīrīšanai nekādus abrazīvus materiālus, lai nesabojātu korpusa virsmu.

- Kad filtra sieta kalpošanas laiks sasniegs 95 %, attiecīgais indikators mirgos pulsējošā režīmā, kā arī vienu minūti skanēs zummers, lai atgādinātu lietotājam par filtra nomainīšanu.
- * Mirgojošā gaisma norāda, ka filtra sieta kalpošanas laiks tuvojas beigām.
- Attiecīgais indikators mirgo pulsējošā režīmā, kad filtra siets ir gandrīz pilns ar putekļiem, un tādā gadījumā jums tas jāaizstāj ar jaunu filtra sietu. "" Indikators mirgošana pulsējošā režīmā norāda, ka filtra siets ir jānomaina.

Veicot piespiedu atiestatīšanu:

Filtra sieta indikatora gaisma uz paneļa mirgo pulsējošā režīmā, zummers zvina vienu minūti katru reizi, kad sāk darboties attīrītājs, atgādinot lietotājam ka jānomaina filtra siets. Pēc tā nomainīšanas, kad uz trim sekundēm nospiedīsiet pogu "miega režīms", attiecīgais gaismas indikators tiks izslēgts un atsāksies filtra sieta izmantošana.

Ja filtra siets tiek nomainīts pirms tā lietošanas laika beigām, filtra sieta lietošanas laika skaitītājs ir jāatiestata:

1. Pēc filtra sieta nomainīšanas nospiediet un 3 sekundes turiet nospiešanu filtra sieta atiestatīšanas pogu;
2. Sāks mirgot attiecīgais filtra sieta indikators;
3. Vēlreiz nospiediet un 3 sekundes turiet nospiešanu atiestatīšanas pogu, filtra sieta indikatora gaisma nodzīsies un zummers iepikstēsies divas reizes, tad attīrītājs pārreķinās filtra sieta lietošanas laiku.
4. Atiestatīšanas režīms tiks atcelts, ja 3 sekundes netiks veikta neviena darbība

Bridinājums :

*Ja galvenais filtrs netiek regulāri tīrīts, tā veikspēja samazinās

*Neizmantojiet galveno filtru, kas vēl nav izžuvis

*Nemazgājiet un neizmantojiet filtru pārāk daudz reizi

*Nomainiet filtrus pa vienam. Sīkāku informāciju skatiet sadaļā "Pirms lietošanas" - "Filtra sieta uzstādīšana" Nomainīšanai var izmantot šāda veida filtra sietu:

Lūdzu, ņemiet vērā: daži filtri pārvadāšanas un uzglabāšanas apstākļu dēļ var īslaicīgi izdalīt vāju aromātu.



"PADOMI FILTRU MAINĪŠANAI"

- Ja jums ir alerģija vai astma, nepieskarieties izmantotajam filtram.
- Mainot filtrus, valkājiet cimdus vai pēc tam labi nomazgājiet rokas.
- Lai novērstu piesārņotāju izplatīšanos, pirms izmešanas ievietojiet izlietotos filtrus slēgtā, gaisa necaurlaidīgā maisā.

SVARĪGI:

Nekad netīriet sensorus ar mazgāšanas līdzekli vai metāla priekšmetiem.

Sensori ir regulāri jātīra, pretējā gadījumā to efektivitāte samazināsies.

Tīrīšanas biežums ir atkarīgs no ierīces ekspluatācijas vietas. Ja ierīce tiek izmantota ļoti putekļainā vidē, sensori jātīra biežāk.

GLABĀŠANA

Kad ierīce netiek lietota, uzglabājiet to vēsā, sausā vietā. Temperatūra nedrīkst pārsniegt 35°C un relatīvais mitrums - 70%.

PROBLĒMU GADĪJUMĀ

- Neizjauciet šo ierīci paši. Slikti salabota ierīce var būt bīstama lietotājam.
- Pirms sākat sazināties ar apstiprinātu servisa centru, pārbaudiet tālāk redzamo problēmu novēršanas tabulu:

Problēma	Pārbaude	Risinājums
Ierīci nevar ieslēgt.	Vai strāvas vads ir pieslēgts tiklam?	Pievienojiet strāvas vadu kontaktligzdai ar pareizo spriegumu.
	Vai visi displeja elementi ir izslēgti?	Nospiediet ieslēgšanas/izslēgšanas pogu un izvēlieties vajadzīgo funkciju.
	Vai ir elektroenerģijas padeves pārtraukums?	Attīrītāju var izmantot, tiklīdz atkal ieslēdzas strāvas padeve.
Plūsma ir daudz vājāka nekā iepriekš.	Vai filtrs ir jātīra vai jānomaina?	Pārbaudiet filtru tīrīšanas un nomaiņas biežumu un, ja nepieciešams, iztīriet / nomainiet filtru(-us).
No gaisa izplūdes atveres nāk nepatīkama smaka.	Vai sensora lēca ir pārklāta ar putekļiem?	Pārbaudiet filtru tīrīšanas un nomaiņas biežumu un, ja nepieciešams, iztīriet / nomainiet filtru(-us).

LV

GARANTIJA

Neizmantojiet šo ierīci un sazinieties ar apstiprinātu servisa centru, ja:

- ierīce ir nokritusi;
- ierīce vai tās strāvas vads ir bojāts;
- ierīce vairs nedarbojas pareizi.

Apstiprināto servisa centru saraksts ir atrodams Tefal starptautiskajā garantijas kartē.

Palīdziet aizsargāt vidi!

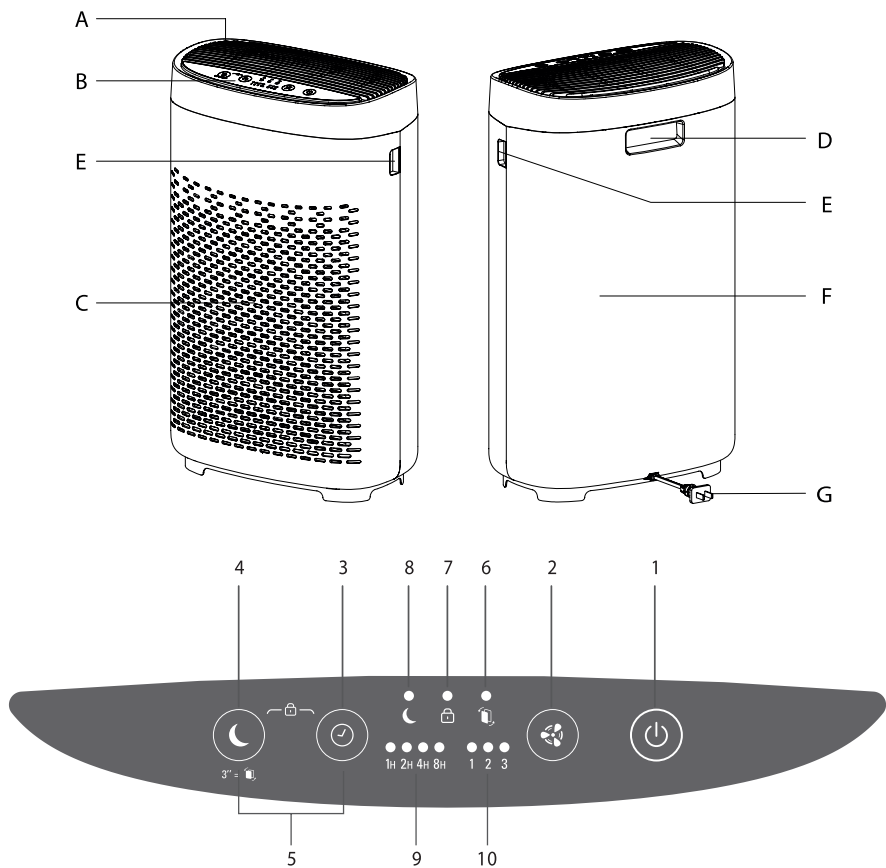


Šī ierīce satur daudzus materiālus, kurus var reģenerēt vai pārstrādāt.



Atstājiet to vietējā atkritumu savākšanas punktā vai nogādājiet apstiprinātā servisa centrā, lai to varētu apstrādāt.

Šie norādījumi ir atrodami arī mūsu tīmekļa vietnē www.tefal.com.



PRODUKTO APŽVALGA

Pagrindinio blokas

- A** Oro išleidimo anga
- B** Valdymo skydelis
- C** Oro įsiurbimas
- D** Rankena
- E** Pakėlimo angos
- F** Galinis korpusas
- G** Maitinimo jungtis

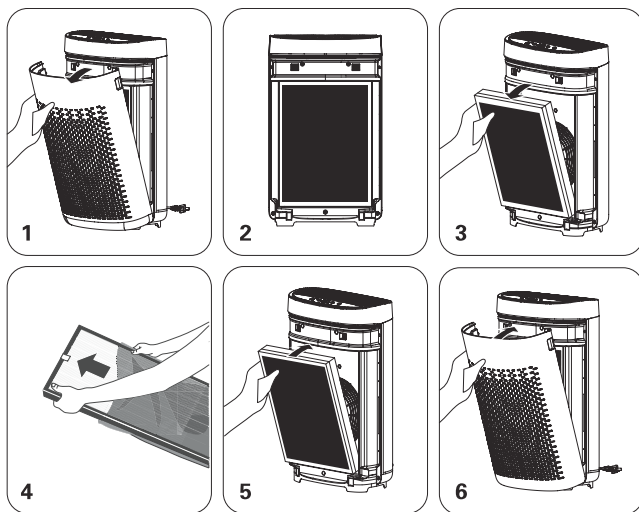
Valdymo mygtukai

- 1** Įjungimo / išjungimo mygtukas
- 2** Greičio režimo mygtukas
- 3** Laikmačio mygtukas
- 4** Miego režimo mygtukas
- 5** Užrakto nuo vaikų mygtukas

Indikatoriai

- 6** Pakeisti filtrą indikatorius
- 7** Užrakto nuo vaikų indikatorius
- 8** Miego režimo indikatorius
- 9** Pasirinktas laikmatis
- 10** Pasirinktas greitis

FILTRŲ IŠARDYMAS / SURINKIMAS



DÉMONTER/CHANGER LES FILTRES - DESMONTAJE / MONTAJE DE LOS FILTROS - FILTER AUS-/EINBAUEN - RIMOZIONE E INSTALLAZIONE DEI FILTRI - DE FILTERS AFHALEN / OPNIEUW AANBRENGEN - DEMONTÁŽ/OPĚTOVNÁ MONTÁŽ FILTRŮ - DEMONTÁŽ/OPĚTOVNÁ MONTÁŽ FILTROV - A SZŰRŐK KI-/BESZERELÉSE - DEMONTAREA / REASAMBLAREA FILTRELOR - РАЗГЛОБЯВАНЕ И СГЛОБЯВАНЕ НА ФИЛТРИТЕ - RASTAVLJANJE I SASTAVLJANJE FILTERA - ODSTRANJEVANJE/PONOVNO NAMEŠĆANJE FILTROV - RASTAVLJANJE/PONOVNO SASTAVLJANJE FILTERA - RASTAVLJANJE/PONOVNO SASTAVLJANJE FILTERA - ВИЙМАННЯ/ПОВТОРНЕ ВСТАНОВЛЕННЯ ФІЛЬТРІВ

SAUGUMO PATARIMAI

Būtina atidžiai perskaityti šias instrukcijas ir laikytis toliau pateiktų rekomendacijų:

- dėl jūsų saugumo šis prietaisas atitinka galiojančius standartus ir reglamentus (žemos įtampos, elektromagnetinio suderinamumo, aplinkos apsaugos direktyvos ir kt.).
- Šis prietaisas neskirtas asmenims (taip pat vaikams) su fizine, jutimine ir protine negalia arba neturintiems tam reikalingų įgūdžių ir žinių, nebent už jų saugumą atsakingas asmuo prižiūrėtų arba iš anksto išmokytų naudotis prietaisu.
- Būtina prižiūrėti vaikus, kad jie nežaistų su prietaisu.
- Prietaisą gali naudoti 8 metų ir vyresni vaikai bei asmenys, kuriems trūksta patirties ar žinių arba kurių fiziniai, jutiminiai ar protiniai gebėjimai yra silpnesni, jei jie yra prižiūrimi, apmokyti, kaip saugiai naudotis prietaisu, ir žino apie su tuo susijusią riziką. Neleiskite vaikams žaisti su prietaisu.
- Jei maitinimo laidas yra pažeistas, jį turi pakeisti gamintojas, jo garantinio aptarnavimo paslaugą teikianti įmonė arba panašią kvalifikaciją turintis asmuo, siekiant išvengti bet kokie pavojaus.
- Vaikai neturėtų neprižiūrimi valyti ar atlikti prietaiso priežiūros darbų.
- Apie techninės priežiūros operacijas skaitykite skyriuje „Techninė priežiūra“.
- Laikykite prietaisą ir jo maitinimo laidą vaikams iki 8 metų amžiaus nepasiekiamoje vietoje.

- Šis prietaisas skirtas tik buitiniam naudojimui. Jis neturėtų būti naudojamas pramoniniais tikslais.
- Garantija netaikoma, jei dėl netinkamo naudojimo prietaisas sugenda.
- Nenaudokite šio prietaiso labai dulkėtoje ir (arba) drėgnoje vietoje arba vietoje, kurioje kyla gaisro pavojus.
- Prieš naudodami visada įsitikinkite, kad prietaisas, kištukas ir maitinimo laidas yra geros būklės.
- Niekada į prietaisą nekiškite daiktų (pvz., adatų ir pan.).
- Netraukite už maitinimo laido ar prietaiso, net jei norite jį ištraukti iš sieninio maitinimo lizdo.
- Prieš naudodami išvyniokite visą laido ilgį.

LABAI SVARBU

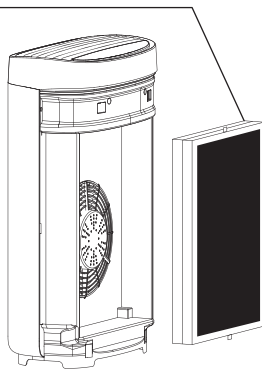
- **Neuždenkite oro įsiurbimo angų ir išleidimo grotelių.**
- **Nelieskite prietaiso drėgnomis rankomis.**
- **Saugokite, kad į prietaisą niekada nepatektų skysčių.**
- **Niekada nenaudokite prietaiso drėgnoje vietoje.**
- **Niekada nenaudokite prietaiso arti šilumos šaltinio.**
- **Niekada nedėkite ant prietaiso ir nieko į jį nekiškite.**
- **Nenaudokite prietaiso šalia degių daiktų ar produktų (užuolaidų, aerozolių, tirpiklių ir pan.).**
- **Niekada nenaudokite prietaiso, kai jis yra pasvirusioje arba horizontalioje padėtyje. Pastatykite prietaisą ant lygaus, stabilaus paviršiaus.**
- **Ilgesnio nebuvimo atveju: išjunkite prietaisą, paspaudę mygtuką (8) ir ištraukite jį iš elektros lizdo.**
- **Prieš perkeldami prietaisą, jį išjunkite ir ištraukite kištuką iš elektros lizdo.**
- **Montuodami ir valydami oro valytuvą atjunkite jį iš elektros lizdo.**

VEIKIMO PRINCIPAS

Oro valytuvus „Tefal Pure Air Essential“ leidžia jums namuose kvėpuoti švarių oru ir saugo jūsų sveikatą, nes gali būti naudojami 3 filtravimo lygiai, kaip aprašyta toliau. Kiekvienas lygis yra svarbus ir sulaiko tam tikrus teršalus:

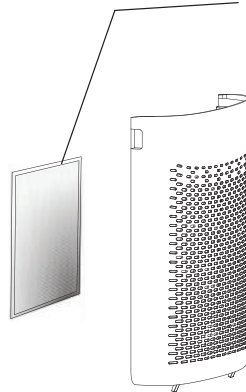
Aktyviosios anglies ir dalelių filtras du viename

- Dūmai
- Nemalonūs kvapai
- Cheminiai teršalai
- Lakieji organiniai junginiai (LOJ)
- Alergenai ir žiedadulkės
- Dulkių erkutės
- Mikrobai ir pelėsiai
- Bakterijos ir virusai



Pirminis filtras

- Dulkės
- Plaukai
- Naminių gyvūnėlių kailis



KAIP PADARYTI PATALPŲ ORĄ ŠVARESNIŲ



Pateikiame keletą patarimų kaip papildomai, naudojant kartu ir oro valytuvą „Pure Air Essential“, pagerinti patalpų oro kokybę:

- Kasdien, vasarą ir žiemą, vėdinkite patalpas bent 10 min.
- Prižiūrėkite vėdinimo sistemą.
- Apribokite buitinių produktų naudojimą.
- Nerūkykite patalpose.
- Venkite namų kvapų, smilkalų lazdelių, kvapiųjų žvakčių ir pan.
- Išvėdinkite namus, kai juose atliekami bet kokie darbai, ir dar kelias savaites po jų.
- Venkite alergizuojančių arba dažnai laistomų žalių augalų.

KUR ĮRENGTI PRIETAISĄ

Oro valytuvą pastatykite ant lygaus, stabilaus paviršiaus patalpoje, kurios orą reikia išvalyti. Siekiant, kad oras laisvai cirkuliuotų, nestatykite prietaiso už užuolaidų, po langais, baldais, lentynomis ar šalia kitų kliūčių ir palikite bent 50 cm laisvos erdvės iš abiejų prietaiso pusių. Rekomenduojama naudoti esant žemesnei nei 35 °C temperatūrai ir 70 % oro drėgnumui.

PRIEŠ NAUDOJANT PRIETAISĄ PIRMĄ KARTĄ

Prieš pradėdami naudoti prietaisą pirmą kartą, įsitikinkite, kad jo įtampa, dažnis ir galia atitinka jūsų elektros tiekimo sistemą.





Jūsų prietaisas gali veikti naudojant neįžemintą kištuką. Tai II klasė (dviguba elektros izoliacija ).

Prieš įjungdami prietaisą įsitikinkite, kad:

- prietaisas yra visiškai surinktas, kaip aprašyta saugos instrukcijose;
- prietaisas pastatytas ant stabilaus, horizontalaus paviršiaus;
- prietaisas pastatytas pagal šiose instrukcijose pateiktus nurodymus;
- oro įsiurbimo angos ir išleidimo tinkelis yra visiškai neuždengti;
- teisingai sumontuoti filtrai ir skydelis (žr. skyrių „Filtrų išardymas / surinkimas“)

SVARBU. Nenaudojamą prietaisą rekomenduojama išjungti ir ištraukti iš elektros lizdo.

VEIKIMAS

- **Įjungimo mygtukas (1)** 
 - Įjungia arba išjungia oro valytuvą.
- **Greičio pasirinkimas (2)** 
 - Pagal poreikį galite pasirinkti trijų greičių valymo vėjelio režimą.
 - Žema pavara: šiuo režimu valymo vėjelio greitis yra mažas, o triukšmas nedidelis, todėl tinka miegant.
 - Vidutinė pavara: šiuo režimu padidinamas valymo vėjelio greitis, kuris tinka esant geroms oro sąlygoms.
 - Aukšta pavara: šiuo režimu valymo vėjelio greitis yra didžiausias, todėl galima greitai išvalyti ore esančius teršalus, tinka aplinkai, kurioje oro kokybė yra prasta, pavyzdžiui, kai rūkoma.
- **Laikmatis (3)** 
 - Oro valytuvui veikiant, paspauskite mygtuką, kad pasirinktumėte norimą darbo laiką (1, 2, 4, 8 val.), ir oro valytuvas automatiškai nustos veikti, pasiekęs nustatytą laiką.
- **Miego režimas (4)** 
 - Paspauskite miego režimo mygtuką, kad pereitumėte į miego režimą, valymo vėjelio greitis bus miego režimo. Dar kartą paspauskite miego režimo mygtuką, tada išeikite iš miego režimo ir automatiškai grįžkite į darbo režimą prieš vėl pereidami į miego režimą.
- **Užrakto nuo vaikų (5)**
 - Oro valytuvui veikiant darbo režimu, vienu metu paspauskite ir 3 sekundes palaikykite laikmačio mygtuką (3) ir miego režimo mygtuką (4), kad pereitumėte į užrakto nuo vaikų režimą. Paspauskite ir 3 sekundes palaikykite užrakto nuo vaikų indikatoriaus lemputę, tada išeikite iš užrakto nuo vaikų režimo.
 - Įjungus užrakto nuo vaikų režimą kiti mygtukai neveiks.

VALYMAS IR PRIEŽIŪRA

Prieš atlikdami bet kokius techninės priežiūros darbus, oro valytuvą išjunkite įjungimo / išjungimo mygtuku (1). Prietaiso paviršių valykite drėgna šluoste.

Svarbu. Nenaudokite jokių abrazyvinių medžiagų, nes jos gali pažeisti prietaiso paviršių.

Filtro valymo ir (arba) keitimo dažnumas:

Filteras	Valymas / keitimas	Dažnis	Filtro kodas
Pirminis filtras	Valymas	Kas 2 mėn.	
Aktyviosios anglių ir dalelių filtras du viename	Keitimas	Kas 12 mėn.	XD6220F0

Prieš atlikdami bet kokią techninės priežiūros operaciją, būtina ištraukite maitinimo laido kištuką, siekiant užtikrinti visišką maitinimo išjungimą. Oro valytuvo korpusą galite valyti šiek tiek drėgna šluoste. **Svarbu.** Nevalykite jo šlifavimo pobūdžio priemonėmis, kad nepažeistumėte oro valytuvo paviršiaus.

- Pasiekus 95 % filtro tinklelio tarnavimo laiką, atitinkama lemputė mirksės veikiant oro valytuvui, o garsinis signalas skambės vieną minutę, kad primintų naudotojui pakeisti filtro tinklelį.
- * Mirksinti lemputė rodo, kad filtro tinklelio naudojimas netrukus baigsis.
- Veikiant oro valytuvui atitinkama lemputė mirksės, kai filtro tinklelis bus beveik pilnas dulkių, tada jį reikia pakeisti nauju filtro tinkleliu. "" Jei, veikiant oro valytuvui indikatorius lemputė mirksi, vadinasi, reikia pakeisti filtro tinklelį.

Priverstinis atstatymas:

Skydelyje dega filtro tinklelio indikacinė lemputė, o kiekvieną kartą įjungus valytuvą vieną minutę skamba garsinis signalas, primenantis naudotojui, kad reikia pakeisti filtro tinklelį. Jį pakeitus, atitinkama lemputė bus išjungta, kai tris sekundes paspausite miegojimo režimo mygtuką, ir filtro tinklelio naudojimas bus atnaujintas

Jei filtro tinklelis pakeičiamas prieš jį naudojant, filtro tinklelio laiką reikia iš naujo priverstinai nustatyti:

1. pakeitę filtro tinklelį, paspauskite ir 3 sekundes palaikykite filtro tinklelio atstatymo mygtuką;
2. mirksi atitinkama tinklelio indikatorius lemputė;
3. dar kartą paspauskite ir 3 sekundes palaikykite poilsio mygtuką, filtro tinklelio indikatorius lemputė užges ir du kartus pasigirs garsinis signalas, tada oro valytuvus perskaičius filtro tinklelio naudojimą.
4. Atstatymo režimas bus atšauktas, jei 3 sekundes neatliksite

jokio veiksmo:

*Pirminio filtro tinklelio darbo efektyvumas sumažėja, jei jis reguliariai neišvalomas

*Nenaudokite šlapio pirminio filtro tinklelio

*Neplaukite ir nenaudokite filtro tinklelio pernelyg daug kartų

*Keiskite filtro tinklelį paėiliui, žr. skyrių „Prieš naudojimą“ „Filtro tinklelio montavimas“

Pakeisdami galite naudoti šio tipo filtro tinklelį:

Atkreipkite dėmesį, kad dėl transportavimo ir laikymo sąlygų tam tikri filtrai gali laikinai skleisti nesmarkų kvapą.



PATARIMAI, KAIP KEISTI FILTRUS

- Venkite naudoti jau panaudotus filtrus, jei sergate alergija ar astma.
- Keisdami filtrus mėvėkite pirštines arba po to gerai nusiplaukite rankas.
- Prieš išmesdami panaudotus filtrus sudėkite juos į uždara, sandarų maišelį, kad išvengtumėte teršalų pasklidimo.

SVARBU.

Jutiklių niekada nevalykite valikliais ar metalinėmis priemonėmis.

Reguliariai nevalant jutiklių, jų veiksmingumas gali sumažėti.

Valymo dažnumas priklauso nuo prietaiso naudojimo aplinkos. Jei jis naudojamas dulkečioje aplinkoje, jutiklius valykite dažniau.

LAIKYMAS

Kai prietaiso nenaudojate, laikykite jį vėsioje, sausoje vietoje, kur aplinkos temperatūra ne aukštesnė kaip 35 °C, o oro drėgnumas ne daugiau 70 %.

IŠKILUS PROBLEMAI

- Neadykite prietaiso patys. Blogai suremontuotas prietaisas gali būti pavojingas naudotojui.
- Prieš kreipdamiesi į patvirtintą techninės priežiūros centrą, peržiūrėkite toliau pateiktą trikčių šalinimo lentelę:

Problema	Patikrinkite	Sprendimas
Mano prietaisas neįsijungia.	Ar prijungtas maitinimo laidas?	Įkiškite maitinimo laidą į tinkamos įtampos lizdą.
	Ar visi ekrano elementai išjungti?	Paspauskite įjungimo / išjungimo mygtuką ir pasirinkite reikiamą funkciją.
	Nutrūko elektros energijos tiekimas?	Valytuvą galėsite naudoti, kai vėl bus atsiras elektra.
Srautas yra daug silpnesnis nei anksčiau.	Ar reikia išvalyti arba pakeisti filtrą?	Patikrinkite filtrų valymo ir keitimo dažnumą ir, jei reikia, išvalykite ir (arba) pakeiskite filtrą (-us).
Iš oro išleidimo angos sklinda nemalonus kvapas.	Ar jutiklio objektyvas padengtas dulkelėmis?	Patikrinkite filtrų valymo ir keitimo dažnumą ir, jei reikia, išvalykite ir (arba) pakeiskite filtrą (-us).

GARANTIJA

Nenaudokite prietaiso ir susisiekite su įgaliotu techninės priežiūros centru, jei:

- prietaisas buvo numestas;
- prietaisas arba jo maitinimo laidas yra pažeisti;
- prietaisas neveikia tinkamai.

Patvirtintų aptarnavimo centrų sąrašą rasite „Tefal“ tarptautinėje garantijos kortelėje.

PADĖKITE APSAUGOTI GAMTĄ!



- Prietaise yra daug pakartotinai panaudojamų medžiagų, kurias galima regeneruoti arba perdirbti. Palikite jį vietos atliekų surinkimo punkte arba nuvežkite į patvirtintą aptarnavimo centrą, kad jis būtų perdirbtas.

Šias instrukcijas taip pat galite rasti mūsų interneto svetainėje adresu www.tefal.com.

